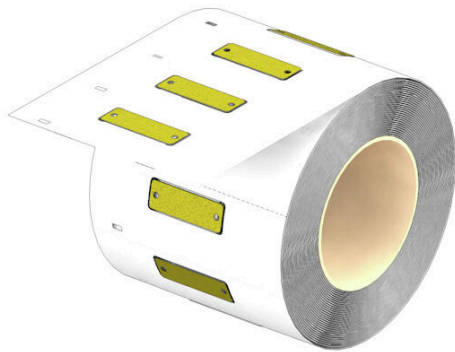


CC-M 15/45 2X3 LRP AL GE

Weidmüller Interface GmbH & Co. KG
Klingenbergstraße 26
D-32758 Detmold
Germany

www.weidmueller.com



Datos generales para pedido

Versión	MetalliCard, Señalizadores de dispositivos, 15 x 45 mm, plata
Código	2863820000
Tipo	CC-M 15/45 2X3 LRP AL GE
GTIN (EAN)	4064675597407
Cantidad	500 Pieza
Estado de entrega	Este artículo no estará disponible en el futuro.
Disponible hasta	2025-06-30T00:00:00+02:00

CC-M 15/45 2X3 LRP AL GE

Weidmüller Interface GmbH & Co. KG

Klingenbergstraße 26

D-32758 Detmold

Germany

www.weidmueller.com

Datos técnicos

Homologaciones

ROHS	Conformidad
------	-------------

Dimensiones y pesos

Profundidad	0.5 mm	Profundidad (pulgadas)	0.0197 inch
Altura	15 mm	Altura (pulgadas)	0.5906 inch
Anchura	45 mm	Anchura (pulgadas)	1.7716 inch
Peso neto	1.86 g		

Temperaturas

Gama de temperaturas de servicio	-55...130 °C
----------------------------------	--------------

Conformidad medioambiental del producto

Estado de cumplimiento de la directiva RoHS	Conforme sin exención
REACH SVHC	Sin SVHC por encima del 0,1 % en peso

Datos generales

Versión	enchufable, con orificio de montaje de 3,5 mm		
Anchura	45 mm		
Gama de temperaturas de servicio, max.	130 °C		
Gama de temperaturas de servicio, min.	-55 °C		
Color	plata		
Material básico	Aluminio anodizado		
Caracteres impresos	sin imprimir		
Número de señalizadores por unidad de embalaje	forma de entrega	MetalliCard	
Tamaño del campo para rotulación	15.2 x 42.2 mm		
Impresora compatible			
Número de señalizadores por combinación	1 MetalliCard = Device markers		
Gama de temperaturas de servicio	-55...130 °C		

Señalizadores de dispositivos

Diámetro de taladro	3.30 mm
---------------------	---------

Clasificaciones

ETIM 8.0	EC001288	ETIM 9.0	EC001288
ETIM 10.0	EC001288	ECLASS 14.0	27-28-11-04
ECLASS 15.0	27-28-11-04		

Dibujos

