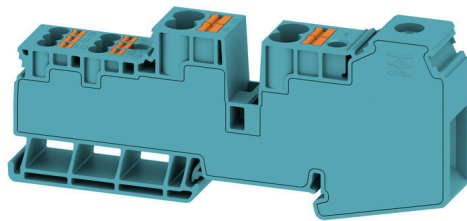


## AWPD 35 4X6/6X2.5 BL

**Weidmüller Interface GmbH & Co. KG**  
Klingenbergstraße 26  
D-32758 Detmold  
Germany

[www.weidmueller.com](http://www.weidmueller.com)



Nuestros bornes de alimentación en combinación con conexiones transversales ofrecen la posibilidad de distribución de potencial flexible en bornes con una sección nominal diferente.

### Datos generales para pedido

Versión	Borne de distribuidor de potencial, Conexión brida-tornillo, azul, 35 mm <sup>2</sup> , 110 A, 1000 V, Número de conexiones: 11, Número de pisos: 1
Código	<a href="#">2860560000</a>
Tipo	AWPD 35 4X6/6X2.5 BL
GTIN (EAN)	4064675575993
Cantidad	20 Pieza

## AWPD 35 4X6/6X2.5 BL

**Weidmüller Interface GmbH & Co. KG**  
 Klingenbergstraße 26  
 D-32758 Detmold  
 Germany

www.weidmueller.com

## Datos técnicos

### Homologaciones

Homologaciones



ROHS Conformidad

UL File Number Search [Sitio web UL](#)

Núm. de certificación (cURus) E60693

### Dimensiones y pesos

Profundidad	51.6 mm	Profundidad (pulgadas)	2.0315 inch
Altura	117.93 mm	Altura (pulgadas)	4.6429 inch
Anchura	16.2 mm	Anchura (pulgadas)	0.6378 inch
Peso neto	80 g		

### Temperaturas

Temperatura de almacenamiento	-25 °C...55 °C	Temperatura ambiente	-60 °C...65 °C
Temperatura permanente de trabajo, mín.	-60 °C	Temperatura permanente de trabajo, max.	110 °C

### Conformidad medioambiental del producto

Estado de cumplimiento de la directiva RoHS Conforme sin exención

REACH SVHC Sin SVHC por encima del 0,1 % en peso

### Conductor embornable (conexión adicional)

Sección de conexión del conductor, flexible con terminal tubular DIN 46228/1, conexión adicional, máx.	10 mm <sup>2</sup>	Sección de conexión del conductor, flexible con terminal tubular DIN 46228/1, conexión adicional, mín.	0.5 mm <sup>2</sup>
Sección nominal, otra conexión	6 mm <sup>2</sup>	Sección de conexión del conductor, semirrígido, con conexión adicional, mín.	0.5 mm <sup>2</sup>
Sección de conexión del conductor, semirrígido, con conexión adicional, máx.	10 mm <sup>2</sup>	Sección de conexión del conductor AWG, conexión adicional, mín.	AWG 20
Sección de conexión del conductor, rígido, con conexión adicional, mín.	0.5 mm <sup>2</sup>	Sección de conexión del conductor, rígido, con conexión adicional, máx.	10 mm <sup>2</sup>
Tipo de conexión, conexión adicional	PUSH IN	Sección de conexión del conductor, flexible, con conexión adicional, máx.	10 mm <sup>2</sup>
Sección de conexión del conductor AWG, conexión adicional, máx.	AWG 10		

### Conductor embornable (conexión nominal)

Calibre según 60 947-1	B9	Sección de conexión del conductor AWG, máx.	AWG 14
Dirección de conexión	arriba	Par de apriete, máx.	2.5 Nm
Par de apriete, mín.	2.5 Nm	Longitud de desaislado	17 mm
Tipo de conexión 2	PUSH IN	Tipo de conexión	Conexión brida-tornillo
Número de conexiones	11	Sección de embornado, máx.	35 mm <sup>2</sup>
Sección de embornado, mín.	1.5 mm <sup>2</sup>	Tornillo de apriete	M 6
Dimens. caña destornillador	1 x 5,5	Sección de conexión del conductor AWG, mín.	AWG 2
Sección del conductor, flexible con terminales tubulares DIN 46228/4, máx.	35 mm <sup>2</sup>	Sección del conductor, flexible con terminales tubulares DIN 46228/4, mín.	1.5 mm <sup>2</sup>

## AWPD 35 4X6/6X2.5 BL

**Weidmüller Interface GmbH & Co. KG**  
Klingenbergstraße 26  
D-32758 Detmold  
Germany

www.weidmueller.com

### Datos técnicos

Sección del conductor, flexible con terminales tubulares DIN 46228/1, máx.	35 mm <sup>2</sup>	Sección del conductor, flexible con terminales tubulares DIN 46228/1, mín.	1.5 mm <sup>2</sup>
Sección de conexión del conductor, flexible, máx.	35 mm <sup>2</sup>	Sección de conexión del conductor, flexible, mín.	1.5 mm <sup>2</sup>
Sección del conductor, semirrígido, máx.	35 mm <sup>2</sup>	Sección del conductor, semirrígido, mín.	1.5 mm <sup>2</sup>
Terminal tubular doble, máx.	6 mm <sup>2</sup>	Terminal tubular doble, mín.	1.5 mm <sup>2</sup>
Sección transversal de conductor, núcleo rígido, máx.	35 mm <sup>2</sup>	Sección transversal de conductor, núcleo rígido, mín.	1.5 mm <sup>2</sup>

### Datos del material

Material básico	Wemid	Color	azul
Color componentes de accionamiento	naranja	Grado inflamabilidad según UL 94	V-0

### Datos nominales

Sección nominal	35 mm <sup>2</sup>	Tensión nominal	1000 V
Tensión nominal AC	1000 V	Tensión nominal DC	1000 V
Corriente nominal	110 A	Corriente en conductor máximo	110 A
Normas	IEC 60947-7-1	Resistencia de paso según IEC 60947-7-0.26 mΩ x	
Sobretensión de choque nominal	8 kV	Pérdida de potencia según la norma IEC 60947-7-x	4.00 W
Categoría de sobretensión	III	Grado de polución	3

### Datos nominales según UL

Sección del conductor Cableado de fábrica máx. (cURus)	2 AWG	Núm. de certificación (cURus)	E60693
Sección del conductor Cableado de campo mín. (cURus)	14 AWG	Sección del conductor Cableado de fábrica mín. (cURus)	14 AWG
Sección del conductor Cableado de campo máx. (cURus)	2 AWG		

### Generalidades

Sección de conexión del conductor AWG, máx.	AWG 14	Sección de conexión del conductor AWG, mín.	AWG 2
Normas	IEC 60947-7-1	Carril de montaje	TS 35

### Otros datos técnicos

Lados abiertos	cerrado	enclavable	Sí
Versión a prueba de explosivos	No	Tipo de montaje	TS 35

### Valores característicos del sistema

Versión	Borne híbrido, Distribuidor de potencial	Tapa final obligatoria	No
Número de potenciales	1	Número de pisos	1
Número de puntos de embornado por piso	11	Número de potenciales por piso	1
Pisos internos puenteados	No	Carril de montaje	TS 35
Función N	No	Función PE	No
Función PEN	No		

## AWPD 35 4X6/6X2.5 BL

**Weidmüller Interface GmbH & Co. KG**  
Klingenbergstraße 26  
D-32758 Detmold  
Germany

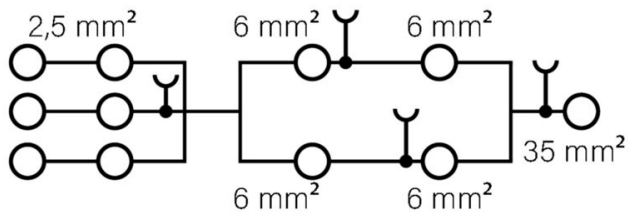
[www.weidmueller.com](http://www.weidmueller.com)

## Datos técnicos

### Clasificaciones

ETIM 8.0	EC000897	ETIM 9.0	EC000897
ETIM 10.0	EC000897	ECLASS 14.0	27-25-01-19
ECLASS 15.0	27-25-01-19		

Dibujos



## AWPD 35 4X6/6X2.5 BL

**Weidmüller Interface GmbH & Co. KG**  
Klingenbergstraße 26  
D-32758 Detmold  
Germany

[www.weidmueller.com](http://www.weidmueller.com)

## Accesorios

### Adaptador de prueba y tomas de prueba



Para la conexión eléctrica entre los bornes y el equipo de control o revisión se utilizan adaptadores de prueba y conectores macho de control o revisión. De esta manera, se puede establecer un contacto eléctrico en estado cableado y las mediciones pueden realizarse fácilmente.

### Datos generales para pedido

Tipo	FZS 2/4 RT/80 SAKT4	Versión	
Código	<a href="#">1276300000</a>	Conector macho (borne), Conexión enchufable, 2 mm <sup>2</sup> , Número de conexiones: 2, Número de polos: 1, Anchura: 9 mm	
GTIN (EAN)	4008190026080		
Cantidad	20 ST		