

## A3T 1.5 PE DL

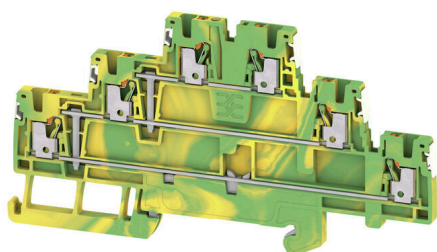
**Weidmüller Interface GmbH & Co. KG**

Klingenbergstraße 26

D-32758 Detmold

Germany

[www.weidmueller.com](http://www.weidmueller.com)



El suministro de energía, señales y datos es el clásico requisito en la ingeniería eléctrica y la fabricación de paneles. El material aislante, el sistema de conexión y el diseño de los bornes son las características diferenciadoras. Un borne de paso es ideal para unir y/o conectar uno o más conductores. Pueden tener uno o más niveles de conexión con el mismo potencial o aislados unos de otros.

### Datos generales para pedido

Versión	Borne de varios pisos, Borne de tierra, PUSH IN, 1.5 mm <sup>2</sup> , Verde/amarillo
Código	<a href="#">2856240000</a>
Tipo	A3T 1.5 PE DL
GTIN (EAN)	4064675534839
Cantidad	50 Pieza

## A3T 1.5 PE DL

**Weidmüller Interface GmbH & Co. KG**  
 Klingenbergstraße 26  
 D-32758 Detmold  
 Germany

www.weidmueller.com

## Datos técnicos

### Homologaciones

Homologaciones



UL File Number Search [Sitio web UL](#)

Núm. de certificación (cURus) E60693

### Dimensiones y pesos

Profundidad	57 mm	Profundidad (pulgadas)	2.2441 inch
Altura	106.5 mm	Altura (pulgadas)	4.1929 inch
Anchura	3.5 mm	Anchura (pulgadas)	0.1378 inch
Peso neto	12.64 g		

### Temperaturas

Temperatura de almacenamiento	-25 °C...55 °C	Temperatura permanente de trabajo, min.	-60 °C
Temperatura permanente de trabajo, max.	130 °C		

### Conformidad medioambiental del producto

Estado de cumplimiento de la directiva RoHS	Conforme sin exención
REACH SVHC	Sin SVHC por encima del 0,1 % en peso

### Conductor embornable (conexión adicional)

Tipo de conexión, conexión adicional	PUSH IN
--------------------------------------	---------

### Conductor embornable (conexión nominal)

Calibre según 60 947-1	A1
Sección de conexión del conductor AWG, máx.	AWG 14
Dirección de conexión	arriba
Longitud de desaislado	8 mm
Tipo de conexión	PUSH IN
Número de conexiones	6
Sección de embornado, máx.	1.5 mm <sup>2</sup>
Sección de embornado, mín.	0.14 mm <sup>2</sup>
Dimens. caña destornillador	0,4 x 2,0 mm
Sección de conexión del conductor AWG, min.	AWG 26
Sección del conductor, flexible con terminales tubulares DIN 46228/4, máx.	1.5 mm <sup>2</sup>
Sección del conductor, flexible con terminales tubulares DIN 46228/4, mín.	0.14 mm <sup>2</sup>
Sección del conductor, flexible con terminales tubulares DIN 46228/1, máx.	1.5 mm <sup>2</sup>
Sección del conductor, flexible con terminales tubulares DIN 46228/1, mín.	0.14 mm <sup>2</sup>
Sección de conexión del conductor, flexible, max.	1.5 mm <sup>2</sup>

## A3T 1.5 PE DL

**Weidmüller Interface GmbH & Co. KG**

Klingenbergstraße 26  
D-32758 Detmold  
Germany

www.weidmueller.com

### Datos técnicos

Sección de conexión del conductor, flexible, mín. 0.14 mm<sup>2</sup>

Sección del conductor, semirrígido, máx. 1.5 mm<sup>2</sup>

Sección del conductor, semirrígido, mín. 0.14 mm<sup>2</sup>

Sección transversal de conductor, núcleo rígido, máx. 1.5 mm<sup>2</sup>

Sección transversal de conductor, núcleo rígido, mín. 0.14 mm<sup>2</sup>

Longitud de tubo para terminal tubular con aislamiento de plástico DIN 46228/4	Longitud de tubo	mín.	6 mm
		máx.	8 mm
	Sección de conexión del conductor	mín.	0.14 mm <sup>2</sup>
		máx.	0.75 mm <sup>2</sup>
Longitud de tubo para terminal tubular sin aislamiento de plástico DIN 46228/1	Longitud de tubo	mín.	5 mm
	Sección de conexión del conductor	nominal	0.25 mm <sup>2</sup>
	Longitud de tubo	nominal	6 mm
	Sección de conexión del conductor	mín.	0.5 mm <sup>2</sup>
		máx.	1 mm <sup>2</sup>
	Longitud de tubo	nominal	10 mm
	Sección de conexión del conductor	nominal	1.5 mm <sup>2</sup>

### Datos del material

Material básico	Wemid	Color	Verde/amarillo
Color componentes de accionamiento	naranja	Grado inflamabilidad según UL 94	V-0

### Datos nominales

Sección nominal	1.5 mm <sup>2</sup>	Tensión nominal para bornes contiguos	500 V
Tensión nominal DC	500 V	Normas	IEC 60947-7-2
Resistencia de paso según IEC 60947-7-1	1.83 mΩ	Sobretensión de choque nominal	6 kV
Categoría de sobretensión	III	Grado de polución	3

### Datos nominales según CSA

Sección máx. del conductor (CSA)	14 AWG	Núm. de certificación (CSA)	200039-70089609
Sección mín. del conductor (CSA)	26 AWG		

### Datos nominales según UL

Sección máx. del conductor (cURus)	14 AWG	Núm. de certificación (cURus)	E60693
Sección mín. del conductor (cURus)	26 AWG		

### Generalidades

Sección de conexión del conductor AWG, máx.	AWG 14	Sección de conexión del conductor AWG, mín.	AWG 26
Normas	IEC 60947-7-2	Carril de montaje	TS 35

### Otros datos técnicos

Lados abiertos	derecha	enclavable	Sí
Tipo de fijación	enclavado	Tipo de montaje	TS 35

### Valores característicos del sistema

Tapa final obligatoria	Sí	Número de potenciales	1
Número de pisos	3	Número de puntos de embornado por piso	2

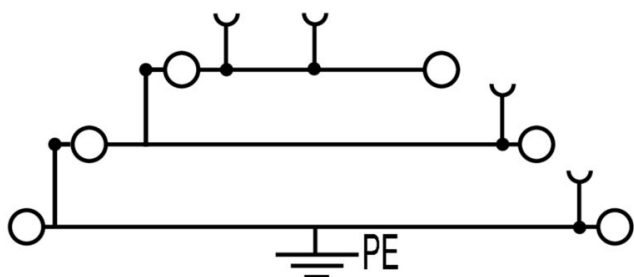
### Datos técnicos

Número de potenciales por piso	1	Pisos internos puenteados	Sí
Carril de montaje	TS 35	Función PE	Sí
Función PEN	No		

### Clasificaciones

ETIM 8.0	EC000901	ETIM 9.0	EC000901
ETIM 10.0	EC000901	ECLASS 14.0	27-25-01-04
ECLASS 15.0	27-25-01-04		

**Dibujos**



## A3T 1.5 PE DL

**Weidmüller Interface GmbH & Co. KG**  
 Klingenbergstraße 26  
 D-32758 Detmold  
 Germany

www.weidmueller.com

## Accesorios

### SnapMark



SnapMark - Este portaetiquetas está especialmente desarrollado para el borne de doble piso IDK 1.5N de la serie I. Gracias al mecanismo de rotación se pueden montar o sacar las conexiones transversales sin esfuerzo. En este sistema es posible disponer en cuatro señalizadores DEK 5 o dos señalizadores para conectores WS 10/5 Middle.

#### Datos generales para pedido

Tipo	SNAPMARK 1.5	Versión	
Código	<a href="#">2682080000</a>	Señalizadores de conjunto, Terminal marker, 26 x 3.5 mm, Paso en	
GTIN (EAN)	4050118821772	mm (P): 3.50 Weidmueller, blanco	
Cantidad	40 ST		

### Tapas finales / placas separadoras



Las placas separadoras y las tapas finales son accesorios esenciales para los bornes. Las placas de separación proporcionan aislamiento óptico y eléctrico entre diferentes potenciales y grupos funcionales, aumentando la seguridad y garantizando una estructura clara dentro del cuadro eléctrico. Las tapas finales cierran la fila de bornes por los laterales, protegen contra el contacto con partes activas y garantizan un acabado limpio y estable. Ambos componentes están adaptados con precisión a la correspondiente serie de bornes de Weidmüller, contribuyendo a un cableado seguro, conforme y profesional.

#### Datos generales para pedido

Tipo	AEP 3T 1.5	Versión	
Código	<a href="#">2816950000</a>	Serie A, Tapa final	
GTIN (EAN)	4064675315391		
Cantidad	20 ST		

### Conexiones transversales



La distribución o multiplicación de un potencial a bornes contiguos se realiza a través de una conexión transversal. El esfuerzo adicional de cableado se puede evitar fácilmente. Incluso si los polos se rompen, la fiabilidad de contacto en los bornes sigue garantizada. Nuestro portafolio ofrece sistemas de conexión transversal enchufables y atornillables para bornes modulares.

### Accesorios

www.weidmueller.com

#### Datos generales para pedido

Tipo	ZQV 1.5N/10	Versión
Código	<a href="#">1985580000</a>	Conexión transversal (borne), insertado, naranja, 17.5 A, Número de polos: 10, Paso en mm (P): 3.50, Aislado: Sí, Anchura: 33.5 mm
GTIN (EAN)	4050118370416	
Cantidad	20 ST	
Tipo	ZQV 1.5N/10 BL	Versión
Código	<a href="#">1985680000</a>	Conexión transversal (borne), insertado, azul, 17.5 A, Número de polos: 10, Paso en mm (P): 3.50, Aislado: Sí, Anchura: 33.5 mm
GTIN (EAN)	4050118370539	
Cantidad	20 ST	
Tipo	ZQV 1.5N/10 RD	Versión
Código	<a href="#">1985800000</a>	Conexión transversal (borne), insertado, rojo, 17.5 A, Número de polos: 10, Paso en mm (P): 3.50, Aislado: Sí, Anchura: 33.5 mm
GTIN (EAN)	4050118370393	
Cantidad	20 ST	
Tipo	ZQV 1.5N/2	Versión
Código	<a href="#">1985410000</a>	Conexión transversal (borne), insertado, naranja, 17.5 A, Número de polos: 2, Paso en mm (P): 3.50, Aislado: Sí, Anchura: 5.5 mm
GTIN (EAN)	4050118369861	
Cantidad	60 ST	
Tipo	ZQV 1.5N/2 BL	Versión
Código	<a href="#">1985530000</a>	Conexión transversal (borne), insertado, azul, 17.5 A, Número de polos: 2, Paso en mm (P): 3.50, Aislado: Sí, Anchura: 5.5 mm
GTIN (EAN)	4050118370423	
Cantidad	60 ST	
Tipo	ZQV 1.5N/2 RD	Versión
Código	<a href="#">1985650000</a>	Conexión transversal (borne), insertado, rojo, 17.5 A, Número de polos: 2, Paso en mm (P): 3.50, Aislado: Sí, Anchura: 5.5 mm
GTIN (EAN)	4050118370324	
Cantidad	60 ST	
Tipo	ZQV 1.5N/20	Versión
Código	<a href="#">1985600000</a>	Conexión transversal (borne), insertado, naranja, 17.5 A, Número de polos: 20, Paso en mm (P): 3.50, Aislado: Sí, Anchura: 70 mm
GTIN (EAN)	4050118370225	
Cantidad	20 ST	
Tipo	ZQV 1.5N/20 BL	Versión
Código	<a href="#">1985700000</a>	Conexión transversal (borne), insertado, azul, 17.5 A, Número de polos: 20, Paso en mm (P): 3.50, Aislado: Sí, Anchura: 70 mm
GTIN (EAN)	4050118370331	
Cantidad	20 ST	
Tipo	ZQV 1.5N/20 RD	Versión
Código	<a href="#">1985810000</a>	Conexión transversal (borne), insertado, rojo, 17.5 A, Número de polos: 20, Paso en mm (P): 3.50, Aislado: Sí, Anchura: 70 mm
GTIN (EAN)	4050118370355	
Cantidad	20 ST	
Tipo	ZQV 1.5N/3	Versión
Código	<a href="#">1985480000</a>	Conexión transversal (borne), insertado, naranja, 17.5 A, Número de polos: 3, Paso en mm (P): 3.50, Aislado: Sí, Anchura: 9 mm
GTIN (EAN)	4050118370096	
Cantidad	60 ST	
Tipo	ZQV 1.5N/3 BL	Versión
Código	<a href="#">1985550000</a>	Conexión transversal (borne), insertado, azul, 17.5 A, Número de polos: 3, Paso en mm (P): 3.50, Aislado: Sí, Anchura: 9 mm
GTIN (EAN)	4050118370485	
Cantidad	60 ST	
Tipo	ZQV 1.5N/3 RD	Versión
Código	<a href="#">1985670000</a>	Conexión transversal (borne), insertado, rojo, 17.5 A, Número de polos: 3, Paso en mm (P): 3.50, Aislado: Sí, Anchura: 9 mm
GTIN (EAN)	4050118370348	
Cantidad	60 ST	
Tipo	ZQV 1.5N/4	Versión
Código	<a href="#">1985490000</a>	Conexión transversal (borne), insertado, naranja, 17.5 A, Número de polos: 4, Paso en mm (P): 3.50, Aislado: Sí, Anchura: 12.5 mm
GTIN (EAN)	4050118370201	
Cantidad	60 ST	

### Accesorios

Tipo	ZQV 1.5N/4 BL	Versión
Código	<a href="#">1985570000</a>	Conexión transversal (borne), insertado, azul, 17.5 A, Número de
GTIN (EAN)	4050118370317	polos: 4, Paso en mm (P): 3.50, Aislado: Sí, Anchura: 12.5 mm
Cantidad	60 ST	
Tipo	ZQV 1.5N/4 RD	Versión
Código	<a href="#">1985690000</a>	Conexión transversal (borne), insertado, rojo, 17.5 A, Número de
GTIN (EAN)	4050118370515	polos: 4, Paso en mm (P): 3.50, Aislado: Sí, Anchura: 12.5 mm
Cantidad	60 ST	
Tipo	ZQV 1.5N/5	Versión
Código	<a href="#">1985500000</a>	Conexión transversal (borne), insertado, naranja, 17.5 A, Número de
GTIN (EAN)	4050118369991	polos: 5, Paso en mm (P): 3.50, Aislado: Sí, Anchura: 16 mm
Cantidad	20 ST	
Tipo	ZQV 1.5N/5 BL	Versión
Código	<a href="#">1985590000</a>	Conexión transversal (borne), insertado, azul, 17.5 A, Número de
GTIN (EAN)	4050118370430	polos: 5, Paso en mm (P): 3.50, Aislado: Sí, Anchura: 16 mm
Cantidad	20 ST	
Tipo	ZQV 1.5N/5 RD	Versión
Código	<a href="#">1985710000</a>	Conexión transversal (borne), insertado, rojo, 17.5 A, Número de
GTIN (EAN)	4050118370256	polos: 5, Paso en mm (P): 3.50, Aislado: Sí, Anchura: 16 mm
Cantidad	20 ST	
Tipo	ZQV 1.5N/50	Versión
Código	<a href="#">1985620000</a>	Conexión transversal (borne), insertado, naranja, 17.5 A, Número de
GTIN (EAN)	4050118370300	polos: 50, Paso en mm (P): 3.50, Aislado: Sí, Anchura: 175 mm
Cantidad	5 ST	
Tipo	ZQV 1.5N/50 BL	Versión
Código	<a href="#">1985720000</a>	Conexión transversal (borne), insertado, azul, 17.5 A, Número de
GTIN (EAN)	4050118370546	polos: 50, Paso en mm (P): 3.50, Aislado: Sí, Anchura: 175 mm
Cantidad	5 ST	
Tipo	ZQV 1.5N/50 RD	Versión
Código	<a href="#">1985820000</a>	Conexión transversal (borne), insertado, rojo, 17.5 A, Número de
GTIN (EAN)	4050118370270	polos: 50, Paso en mm (P): 3.50, Aislado: Sí, Anchura: 175 mm
Cantidad	5 ST	
Tipo	ZQV 1.5N/6	Versión
Código	<a href="#">1985510000</a>	Conexión transversal (borne), insertado, naranja, 17.5 A, Número de
GTIN (EAN)	4050118370188	polos: 6, Paso en mm (P): 3.50, Aislado: Sí, Anchura: 19.5 mm
Cantidad	20 ST	
Tipo	ZQV 1.5N/6 BL	Versión
Código	<a href="#">1985610000</a>	Conexión transversal (borne), insertado, azul, 17.5 A, Número de
GTIN (EAN)	4050118370492	polos: 6, Paso en mm (P): 3.50, Aislado: Sí, Anchura: 19.5 mm
Cantidad	20 ST	
Tipo	ZQV 1.5N/6 RD	Versión
Código	<a href="#">1985730000</a>	Conexión transversal (borne), insertado, rojo, 17.5 A, Número de
GTIN (EAN)	4050118370454	polos: 6, Paso en mm (P): 3.50, Aislado: Sí, Anchura: 19.5 mm
Cantidad	20 ST	
Tipo	ZQV 1.5N/7	Versión
Código	<a href="#">1985520000</a>	Conexión transversal (borne), insertado, naranja, 17.5 A, Número de
GTIN (EAN)	4050118370195	polos: 7, Paso en mm (P): 3.50, Aislado: Sí, Anchura: 23 mm
Cantidad	20 ST	
Tipo	ZQV 1.5N/7 BL	Versión
Código	<a href="#">1985630000</a>	Conexión transversal (borne), insertado, azul, 17.5 A, Número de
GTIN (EAN)	4050118370522	polos: 7, Paso en mm (P): 3.50, Aislado: Sí, Anchura: 23 mm
Cantidad	20 ST	

## A3T 1.5 PE DL

**Weidmüller Interface GmbH & Co. KG**  
 Klingenbergstraße 26  
 D-32758 Detmold  
 Germany

www.weidmueller.com

## Accesorios

Tipo	ZQV 1.5N/7 RD	Versión
Código	<a href="#">1985750000</a>	Conexión transversal (borne), insertado, rojo, 17.5 A, Número de
GTIN (EAN)	4050118370249	polos: 7, Paso en mm (P): 3.50, Aislado: Sí, Anchura: 23 mm
Cantidad	20 ST	
Tipo	ZQV 1.5N/8	Versión
Código	<a href="#">1985540000</a>	Conexión transversal (borne), insertado, naranja, 17.5 A, Número de
GTIN (EAN)	4050118370218	polos: 8, Paso en mm (P): 3.50, Aislado: Sí, Anchura: 26.5 mm
Cantidad	20 ST	
Tipo	ZQV 1.5N/8 BL	Versión
Código	<a href="#">1985640000</a>	Conexión transversal (borne), insertado, azul, 17.5 A, Número de
GTIN (EAN)	4050118370461	polos: 8, Paso en mm (P): 3.50, Aislado: Sí, Anchura: 26.5 mm
Cantidad	20 ST	
Tipo	ZQV 1.5N/8 RD	Versión
Código	<a href="#">1985770000</a>	Conexión transversal (borne), insertado, rojo, 17.5 A, Número de
GTIN (EAN)	4050118370508	polos: 8, Paso en mm (P): 3.50, Aislado: Sí, Anchura: 26.5 mm
Cantidad	20 ST	
Tipo	ZQV 1.5N/9	Versión
Código	<a href="#">1985560000</a>	Conexión transversal (borne), insertado, naranja, 17.5 A, Número de
GTIN (EAN)	4050118370409	polos: 9, Paso en mm (P): 3.50, Aislado: Sí, Anchura: 30 mm
Cantidad	20 ST	
Tipo	ZQV 1.5N/9 BL	Versión
Código	<a href="#">1985660000</a>	Conexión transversal (borne), insertado, azul, 17.5 A, Número de
GTIN (EAN)	4050118370478	polos: 9, Paso en mm (P): 3.50, Aislado: Sí, Anchura: 30 mm
Cantidad	20 ST	
Tipo	ZQV 1.5N/9 RD	Versión
Código	<a href="#">1985790000</a>	Conexión transversal (borne), insertado, rojo, 17.5 A, Número de
GTIN (EAN)	4050118370386	polos: 9, Paso en mm (P): 3.50, Aislado: Sí, Anchura: 30 mm
Cantidad	20 ST	

## Ángulo final



Para garantizar un asiento seguro y duradero sobre el carril y para evitar el deslizamiento, Weidmüller dispone de los ángulos de fijación. Se dispone de diseños con o sin tornillo. Existe la posibilidad de colocar sobre el ángulo de fijación señalizadores, incluso señalizadores de conjunto y la posibilidad de alojar una conector de prueba.

## Datos generales para pedido

Tipo	AEB 35 SC/1	Versión
Código	<a href="#">1991920000</a>	Serie A, Ángulo de fijación lateral
GTIN (EAN)	4050118376722	
Cantidad	50 ST	
Tipo	AEB 35 SC/1 BK	Versión
Código	<a href="#">2475310000</a>	Serie A, Ángulo de fijación lateral
GTIN (EAN)	4050118487114	
Cantidad	50 ST	

## A3T 1.5 PE DL

**Weidmüller Interface GmbH & Co. KG**  
 Klingenbergstraße 26  
 D-32758 Detmold  
 Germany

www.weidmueller.com

### Accesorios

Tipo	AEB 35 SC/1 RM	Versión
Código	<a href="#">3112300000</a>	Serie A, Ángulo de fijación lateral
GTIN (EAN)	4099987 196413	
Cantidad	50 ST	
Tipo	AEB 35 SCL/1 RM	Versión
Código	<a href="#">3112310000</a>	Serie A, Ángulo de fijación lateral
GTIN (EAN)	4099987 196420	
Cantidad	20 ST	
Tipo	AEB 35 SCL/1 V0	Versión
Código	<a href="#">2661280000</a>	Serie A, Ángulo de fijación lateral
GTIN (EAN)	4050118702163	
Cantidad	20 ST	
Tipo	AEB 35 SCL/1 V0 BK	Versión
Código	<a href="#">2661300000</a>	Serie A, Ángulo de fijación lateral
GTIN (EAN)	4050118702187	
Cantidad	20 ST	
Tipo	AEB 35 SCL/1 V0 GY	Versión
Código	<a href="#">2661290000</a>	Serie A, Ángulo de fijación lateral
GTIN (EAN)	4050118702170	
Cantidad	20 ST	

### Adaptador de prueba y tomas de prueba



Para la conexión eléctrica entre los bornes y el equipo de control o revisión se utilizan adaptadores de prueba y conectores macho de control o revisión. De esta manera, se puede establecer un contacto eléctrico en estado cableado y las mediciones pueden realizarse fácilmente.

### Datos generales para pedido

Tipo	ATPG 1.5 MI-R	Versión
Código	<a href="#">1991880000</a>	Adaptador de prueba (borne), 1.5 mm <sup>2</sup> , 250 V, 0.2 A
GTIN (EAN)	4050118376715	
Cantidad	50 ST	
Tipo	ATPG 1.5-10 L	Versión
Código	<a href="#">1991890000</a>	Adaptador de prueba (borne), 1.5 mm <sup>2</sup> , 250 V, 0.2 A
GTIN (EAN)	4050118376647	
Cantidad	50 ST	

## A3T 1.5 PE DL

**Weidmüller Interface GmbH & Co. KG**  
 Klingenbergstraße 26  
 D-32758 Detmold  
 Germany

www.weidmueller.com

## Accesorios

### Sin imprimir



El señalizador Dekafix (DEK) es un señalizador universal para todos los tipos de conectores y grupos electrónicos. El sistema está especialmente indicado para series de números cortas y ofrece una gran variedad de señalizadores ya impresos.

Tiras para instalación rápida en un solo paso. La impresión es perfectamente legible, de alto contraste y está disponible en varios anchos.

- Amplia gama de señalizadores listos para usar
- Tiras para instalación rápida
- Los señalizadores son aptos para todo tipo de conectores Weidmüller
- Disponible como MultiCard sin imprimir o con impresión estándar

Impresión especial: Envíe un archivo del software de señalización M-Print PRO o M-Print PRO Online (sin instalación) con sus especificaciones de señalización.

### Datos generales para pedido

Tipo	DEK 5/3.5 MC NE GE	Versión
Código	<a href="#">1369480000</a>	Dekafix, Terminal marker, 5 x 3.5 mm, Paso en mm (P): 3.50
GTIN (EAN)	4050118171860	Weidmueller, amarillo
Cantidad	500 ST	
Tipo	DEK 5/3.5 MC NE WS	Versión
Código	<a href="#">1755270000</a>	Dekafix, Terminal marker, 5 x 3.5 mm, Paso en mm (P): 3.50
GTIN (EAN)	4032248017348	Weidmueller, blanco
Cantidad	500 ST	
Tipo	DEK 5/3.5 PLUS MC NE WS	Versión
Código	<a href="#">2003750000</a>	Dekafix, Terminal marker, 5 x 3.5 mm, Paso en mm (P): 3.50
GTIN (EAN)	4050118424430	Weidmueller, blanco
Cantidad	1600 ST	

### Adaptador de prueba y tomas de prueba



Para la conexión eléctrica entre los bornes y el equipo de control o revisión se utilizan adaptadores de prueba y conectores macho de control o revisión. De esta manera, se puede establecer un contacto eléctrico en estado cableado y las mediciones pueden realizarse fácilmente.

### Datos generales para pedido

Tipo	FZS 2/4 RT/80 SAKT4	Versión
Código	<a href="#">1276300000</a>	Conector macho (borne), Conexión enchufable, 2 mm <sup>2</sup> , Número de conexiones: 2, Número de polos: 1, Anchura: 9 mm
GTIN (EAN)	4008190026080	
Cantidad	20 ST	