

## ALEP 2T 2.5

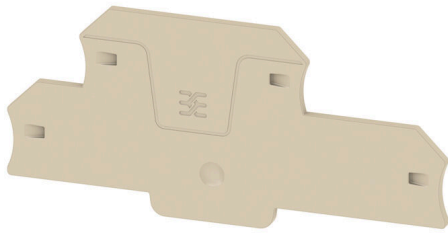
**Weidmüller Interface GmbH & Co. KG**

Klingenbergstraße 26

D-32758 Detmold

Germany

[www.weidmueller.com](http://www.weidmueller.com)



Las placas separadoras y las tapas finales son accesorios esenciales para los bornes. Las placas de separación proporcionan aislamiento óptico y eléctrico entre diferentes potenciales y grupos funcionales, aumentando la seguridad y garantizando una estructura clara dentro del cuadro eléctrico. Las tapas finales cierran la fila de bornes por los laterales, protegen contra el contacto con partes activas y garantizan un acabado limpio y estable. Ambos componentes están adaptados con precisión a la correspondiente serie de bornes de Weidmüller, contribuyendo a un cableado seguro, conforme y profesional.

### Datos generales para pedido

|            |  |
|------------|--|
| Versión    | Tapa final para bornes, Beige oscuro, Altura: 106.05 mm, Anchura: 5.1 mm, V-O, Wemid, enclavable: Sí |
| Código     | <a href="#">2848010000</a>   |
| Tipo       | ALEP 2T 2.5  |
| GTIN (EAN) | 4064675457558  |
| Cantidad   | 20 Pieza   |

**Datos técnicos****Homologaciones**

ROHS Conformidad

**Dimensiones y pesos**

|           |           |                    |             |
|-----------|-----------|--------------------|-------------|
| Altura    | 106.05 mm | Altura (pulgadas)  | 4.1752 inch |
| Anchura   | 5.1 mm    | Anchura (pulgadas) | 0.2008 inch |
| Peso neto | 4.39 g    |                    |             |

**Temperaturas**

|   |                |   |        |
|---|----------------|---|--------|
| Temperatura de almacenamiento           | -25 °C...55 °C | Temperatura permanente de trabajo, min. | -60 °C |
| Temperatura permanente de trabajo, max. | 130 °C         |   |        |

**Conformidad medioambiental del producto**

|   |                                       |                  |  |
|---|---------------------------------------|------------------|--|
| Estado de cumplimiento de la directiva RoHS | Conforme sin exención                 |                  |  |
| REACH SVHC                                  | Sin SVHC por encima del 0,1 % en peso |                  |  |
| Huella de carbono del producto              | Desde la cuna hasta la puerta         | 0.043 kg CO2 eq. |  |

**Datos del material**

|                                  |       |       |              |
|----------------------------------|-------|-------|--------------|
| Material básico                  | Wemid | Color | Beige oscuro |
| Grado inflamabilidad según UL 94 | V-0   |       |              |

**Otros datos técnicos**

enclavable Sí

**Clasificaciones**

|             |             |             |             |
|-------------|-------------|-------------|-------------|
| ETIM 8.0    | EC000886    | ETIM 9.0    | EC000886    |
| ETIM 10.0   | EC000886    | ECLASS 14.0 | 27-25-03-01 |
| ECLASS 15.0 | 27-25-03-01 |             |             |