

SAI-WDF-M12-4P-S-COD-M16

Weidmüller Interface GmbH & Co. KG

Klingenbergstraße 26

D-32758 Detmold

Germany

www.weidmueller.com

Imagen de producto



Datos generales para pedido

Código	2830770000
Tipo	SAI-WDF-M12-4P-S-COD-M16
GTIN (EAN)	4064675389125
Cantidad	1 Pieza

SAI-WDF-M12-4P-S-COD-M16

Weidmüller Interface GmbH & Co. KG
 Klingenbergstraße 26
 D-32758 Detmold
 Germany

www.weidmueller.com

Datos técnicos

Homologaciones

Homologaciones



ROHS	Conformidad
UL File Number Search	Sitio web UL
Núm. de certificación (cURus)	E92202

Dimensiones y pesos

Peso neto	21.12 g
-----------	---------

Conformidad medioambiental del producto

Estado de cumplimiento de la directiva RoHS	Conforme sin exención
REACH SVHC	Sin SVHC por encima del 0,1 % en peso

Datos técnicos conectores de libre configuración

Número de polos	4	Codificación	S-coded
Superficie de contacto	bañado en oro	Tipo de conexión	Conexión brida-tornillo
Material capotas	CuZn, niquelado	Material de contacto	CuZn
Tensión nominal	600 V	Corriente nominal	12 A
Tipo de protección	IP65, IP67, IP68	Ciclos de enchufado	≥ 100
Grado de polución	3	Prensaestopas	M 12
Conexión de apantallamiento	Sí	Rango de temperatura caja	-25...+85 °C

Normas

Norma Material aislante	IEC 60664-1	Conector norma	IEC 61076-2-111
-------------------------	-------------	----------------	-----------------

Datos técnicos Aspectos generales

Número de polos	4	Codificación	S-coded
Rosca de conexión	Conector macho M12, Conector hembra M12	Superficie de contacto	bañado en oro
Tipo de conexión	Conexión brida-tornillo	Material capotas	CuZn, niquelado
Material de contacto	CuZn	Tensión nominal	600 V
Corriente nominal	12 A	Tipo de protección	IP65, IP67, IP68
Ciclos de enchufado	≥ 100	Grado de polución	3
Prensaestopas	M 12	Rango de temperatura caja	-25...+85 °C

Clasificaciones

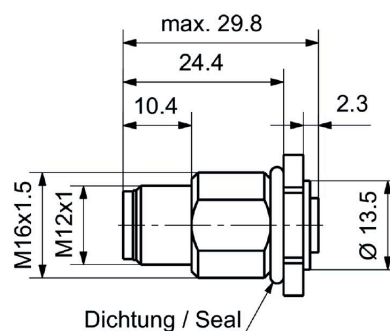
ETIM 8.0	EC002925	ETIM 9.0	EC002925
ETIM 10.0	EC002925	ECLASS 14.0	27-44-01-06
ECLASS 15.0	27-44-01-06		

Dibujos

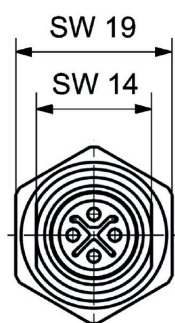
Imagen de producto



Dibujo acotado

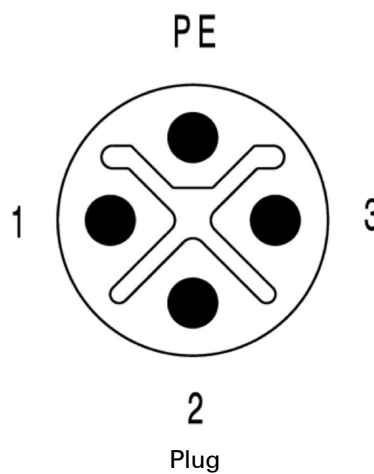


Dibujo detallado

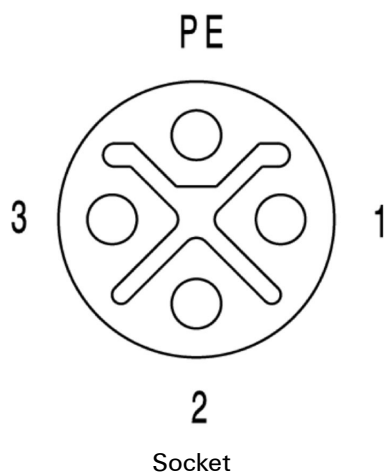


Plug

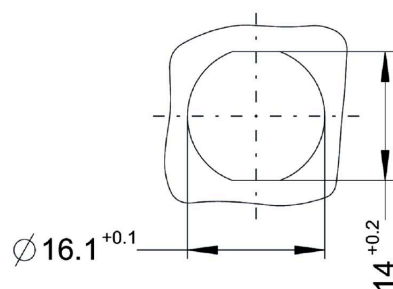
Esquema de polos



Esquema de polos



Sección del montaje



SAI-WDF-M12-4P-S-COD-M16

Weidmüller Interface GmbH & Co. KG
Klingenbergstraße 26
D-32758 Detmold
Germany

www.weidmueller.com

Dibujos

Esquema de conexiones

