

IE-SW-ELB-05-5GT

Weidmüller Interface GmbH & Co. KG

Klingenbergstraße 26

D-32758 Detmold

Germany

www.weidmueller.com



Características de los Interruptores EcoLine Serie B

- Abarca las combinaciones de puertos más habituales con puertos RJ45 y SFP para un uso flexible
- La disponibilidad de la red aumenta considerablemente gracias a la Protección contra Tormentas de Difusión
- Admite comunicación en tiempo real, por ejemplo, en redes PROFINET gracias a la funcionalidad "Calidad de servicio" - "Conformidad PROFINET Clase A"
- Diseño muy compacto para su instalación en lugares donde el espacio es un factor crítico
- Un clip de carril DIN giratorio permite su uso en lugares con espacio vertical muy limitado, como armarios de instalación
- La entrada de tensión AC permite el uso sin fuente de alimentación de conexión para ahorrar costes, por ejemplo, en la automatización de edificios.
- Embalaje sin plástico, de manipulación optimizada, para un procesamiento rápido y respetuoso con el medio ambiente

Datos generales para pedido

Versión	Switch de red, unmanaged, Gigabit Ethernet, Número de puertos: 5x RJ45, IP40, -40 °C...75 °C
Código	2828560000
Tipo	IE-SW-ELB-05-5GT
GTIN (EAN)	4064675369899
Cantidad	1 Pieza

Datos técnicos

Homologaciones

Homologaciones



ROHS Conformidad

UL File Number Search [Sitio web UL](#)

N.º de certificado (cULus) E141197

Dimensiones y pesos

Profundidad	64 mm	Profundidad (pulgadas)	2.5197 inch
Altura	103 mm	Altura (pulgadas)	4.0551 inch
Anchura	26 mm	Anchura (pulgadas)	1.0236 inch
Peso neto	135 g		

Temperaturas

Temperatura de almacenamiento	-40 °C...85 °C	Temperatura de servicio	-40 °C...75 °C
Humedad	5 hasta 95% (sin condensación)		

Conformidad medioambiental del producto

Estado de cumplimiento de la directiva RoHS	Conforme con exención
Exención RoHS (si procede/conocida)	6c, 7a, 7c1
REACH SVHC	Lead 7439-92-1
SCIP	95f06c58-199a-4ab7-817c-c2503ba62133

Características de gestión

Filtro de tráfico de red	Calidad de servicio (QoS), Class of Service (CoS), Filtrado de tramas MAC (bloqueo de tramas LLDP)	Compatibilidad con protocolo industrial	Dispositivo PROFINET conforme a los requisitos de los dispositivos de clase A, Campo IE de CC-Link, CC-Link IE TSN CC-A
--------------------------	---	---	---

Condiciones del entorno

Temperatura de servicio, max.	75 °C	
Temperatura de servicio, min.	-40 °C	
Humedad	5 hasta 95% (sin condensación)	
Temperatura de almacenamiento, max.	85 °C	
Temperatura de almacenamiento, min.	-40 °C	
Altitud de funcionamiento	Altitud, máx.	2000 m
	Indicación	de conf. con la UL

Conformidad con los requisitos de CEM y homologaciones

Caída libre	De conformidad con la norma IEC 60068-2-31	Normas EMC	EN 55032, EN 55035, FCC Part 15 Subpart B Class A, IEC 61000-4-2 ESD: Contact: 6 kV; Air: 8 kV, IEC 61000-4-3 RS: 80 MHz to 1 Ghz: 10 V/ m, IEC 61000-4-4 EFT: Power: 2 kV; Signal: 1
-------------	---	------------	--

IE-SW-ELB-05-5GT

Weidmüller Interface GmbH & Co. KG

Klingenbergstraße 26

D-32758 Detmold

Germany

www.weidmueller.com

Datos técnicos

kV, IEC 61000-4-5 Surge:
Power: 0,5 kV; Signal: 1
kV, IEC 61000-4-6 CS: 10
Vrms, IEC 61000-4-8, EN
61000-6-2, EN 61000-6-4

Vibración	según IEC 60068-2-6	Shock	según IEC 60068-2-27
Norma de seguridad	UL 61010-1, UL 61010-2-201, EN IEC 62368-1		

Garantía

Período	5 años
---------	--------

Interfaces

Puertos RJ45	10/100/1000BaseT(X), auto negotiation, Modo Half Duplex/Full Duplex, Conexión Auto MDI/MDI-X	Conmutador DIP de funciones	Activar/desactivar la limitación de tráfico, QoS (on/off), Filtrado de bastidor MAC (on/off)
Número de puertos	5x RJ45	Indicador LED	Power LED: PWR, Port LED: LNK/ACT, 10/100M (RJ45 port)

MTBF

MTBF	De conformidad con la norma	Telcordia SR-332
	Tiempo de funcionamiento (horas), mín.	2815267 h
	Temperatura ambiente	25 °C

Propiedades de switch

Colas de prioridad	4	Tamaño de la tabla MAC	2 K
Tamaño de la memoria de paquetes	1 Mbit	Ancho de banda placa base	10 Gbit/s
Compatibilidad con tramas gigantes	hasta 9 KB		

Tecnología

Comunicación de datos	Store and Forward	Control de flujo	Control de flujo IEEE 802.3x
Norma	IEEE 802.3 for 10BASE-T, IEEE 802.3u for 100BASE- TX, IEEE 802.3ab for 1000BASE-T, IEEE 802.3x for flow control, IEEE 802.1p for Class of Service / Quality of Service (CoS/QoS)		

Tensión de alimentación

Protección de polaridad	Sí	
Tensión de alimentación	12/24/48 V DC, 24 V AC, 1 sola entrada	
Protección contra sobretensión	Sí	
Conexión	1 regleta de bornes de 2 polos extraíble	
Rango de tensión de alimentación	Tipo de tensión	DC
	Tensión, mín.	9.6 V
	Tensión, máx.	60 V
	Tipo de tensión	AC
	Tensión, mín.	18 V
	Tensión, máx.	36 V

Datos técnicos

Consumo de corriente	Tensión	24 V
	Corriente	0.17 A

Datos técnicos

Material capotas	Metal	Tipo de montaje	Carril DIN
Tipo de protección	IP40	Velocidad	Gigabit Ethernet
Switch	unmanaged		

Clasificaciones

ETIM 8.0	EC000734	ETIM 9.0	EC000734
ETIM 10.0	EC000734	ECLASS 14.0	19-17-04-02
ECLASS 15.0	19-17-04-02		

IE-SW-ELB-05-5GT

Weidmüller Interface GmbH & Co. KG
 Klingenbergstraße 26
 D-32758 Detmold
 Germany

www.weidmueller.com

Accesorios

Kit para montaje en rack 19"

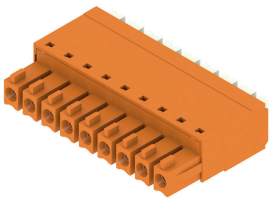
- Para el montaje de equipos basados en carriles DIN en racks de 19"



Datos generales para pedido

Tipo	RM-KIT	Versión	
Código	1241440000	Versión	Kit for 19"-rack mounting
GTIN (EAN)	4050118029154		
Cantidad	1 ST		

BCF 3.81/180



PUSH IN: la tecnología de conexión innovadora de Weidmüller facilita el proceso de conexión de conductores.

Ventajas para el usuario y la aplicación:

- Embalaje de alta densidad debido a una altura muy reducida de los componentes. Basta insertar los conductores preparados ¡y listo!
 - Elevada densidad de componentes con conectores macho compactos de doble piso SCDN / SCDN-THR
 - Procesos simplificados gracias a los botones para la apertura de la unidad de bornes
 - Manejo intuitivo gracias a la diferenciación clara del área de inserción del conductor y del punto de accionamiento
 - bloqueo y desbloqueo sin herramientas al utilizar el pasador de desbloqueo patentado de Weidmüller
- Los conectores de Weidmüller, con paso de 3,81 mm (0,15 pulgadas), son compatibles con el diseño de los conectores habituales, pueden codificarse y cuentan con espacio para impresión.

Datos generales para pedido

Tipo	BCF 3.81/02/180 SN BK BX	Versión	
Código	1969890000	Versión	Conector para placa c.i., enchufe hembra, 3.81 mm, Número de polos:
GTIN (EAN)	4032248679522	Versión	2, 180°, PUSH IN con pulsador, Sección de embornado, máx. : 1.5
Cantidad	50 ST	Versión	mm², Caja