

## FC20 PN/50A S1 B BX

**Weidmüller Interface GmbH & Co. KG**

Klingenbergstraße 26

D-32758 Detmold

Germany

www.weidmueller.com

### Imagen de producto



Conectores de placa a placa OMNIMATE®

Diseño flexible de dispositivos compactos

El uso de sistemas de contacto preparados para el futuro y la optimización de los procesos de fabricación son factores cada vez más importantes para el desarrollo de dispositivos industriales eficientes, sobre todo en el ámbito de la industria 4.0. Los conectores de placa a placa OMNIMATE® tienen un paso de 1,27 mm y ofrecen la máxima flexibilidad gracias a la variedad de diseños disponibles.

- Diseño de dispositivo flexible - Densidad industrial combinada con opciones de conexión flexibles (Mezzanine, principal a secundaria, tarjeta de ampliación, cable a placa)
- Sistema preparado para la automatización - Solución diseñada para el ensamblado automático con fijación SMT y coplanaridad de pines de alta precisión
- Contactos fiables - Hasta 500 ciclos de conexión gracias a la superficie chapada en oro apta para el sector industrial (PdNi-Au)
- Sistema listo para los procesos - Polímero de cristal líquido de alto rendimiento para la soldadura por reflujo
- Escalabilidad - Las distintas alturas con la elevada superposición de contacto ofrecen distintas soluciones con 12 a 80 polos.
- Miniaturización robusta - Conexión sencilla y segura posible incluso en condiciones de contacto desfavorables, como, por ejemplo, con inclinación o desplazamiento.

### Datos generales para pedido

Versión	Conector para placa c.i., enchufe hembra, Paso en mm (P): 1.27 mm, Número de polos: 50, Caja
Código	<a href="#">2827250000</a>
Tipo	FC20 PN/50A S1 B BX
GTIN (EAN)	4064675363859
Cantidad	10 Pieza
Valores característicos del IEC: / 1.9 A producto	UL:
Embalaje	Caja

## FC20 PN/50A S1 B BX

**Weidmüller Interface GmbH & Co. KG**  
 Klingenbergstraße 26  
 D-32758 Detmold  
 Germany

www.weidmueller.com

## Datos técnicos

### Homologaciones

ROHS Conformidad

### Dimensiones y pesos

Longitud	12.2 mm	Longitud (pulgadas)	0.4803 inch
Peso neto	14.2 g		

### Conformidad medioambiental del producto

Estado de cumplimiento de la directiva RoHS	Conforme sin exención
REACH SVHC	Sin SVHC por encima del 0,1 % en peso

### Parámetros del sistema

Familia del producto	Señal OMNIMATE - De placa a placa	Tipo de conexión	Conexión de bornes por desplazamiento del aislante (IDC)
Técnica de conexión de conductores	Borne IDC	Longitud de cable	200 mm
Paso en mm (P)	1.27 mm	Paso en pulgadas (P)	0.050 "
Dirección de salida de conductor	90°/270°	Número de polos	50
Número de series	2	Número de filas de polos	2
Tipo de protección	IP20	Resistencia de paso	<25 mΩ
Ciclos de enchufado	500	Fuerza de inserción/polo, máx.	0.6 N
Fuerza de extracción/polo, máx.	0.6 N		

### Datos del material

Materiales aislantes	LCP	Color	gris
Carta de colores (similar)	RAL 7035	Resistencia del aislamiento	≥ 20 MΩ
Moisture Level (MSL)	1	Grado inflamabilidad según UL 94	V-0
Material del contacto	aleación de cobre	Material de contacto	Aleación de Cu
Superficie de contacto	Ni/Au	Estructura de capas del contacto del conector	≥ 2 μm Ni / ≥ 0.4 μm PdNi / ≥ 0.05 μm Au
Temperatura de almacenamiento, min.	-40 °C	Temperatura de almacenamiento, max.	70 °C
Temperatura de servicio, min.	-20 °C	Temperatura de servicio, max.	105 °C

### Conductores aptos para conexión

Sección de conexión del conductor AWG, min.	AWG 30/1, 30/7	Sección de conexión del conductor AWG, máx.	AWG 30/1, 30/7
---	----------------	---	----------------

### Datos nominales conformes a IEC

Corriente nominal, número de polos mín. 1.9 A (Tu=20 °C)	Corriente nominal, número de polos máx. (Tu=40 °C)	1.65 A
Distancia de fuga, mín.	Distancia mín.	0.4 mm

### Embalaje

Embalaje	Caja	Longitud de VPE	155.00 mm
Anchura VPE	64.00 mm	Altura de VPE	38.00 mm

## FC20 PN/50A S1 B BX

**Weidmüller Interface GmbH & Co. KG**  
Klingenbergstraße 26  
D-32758 Detmold  
Germany

[www.weidmueller.com](http://www.weidmueller.com)

## Datos técnicos

### Indicación importante

Conformidad con IPC

Conformidad: Los productos se diseñan, fabrican y entregan de conformidad con los estándares y normas reconocidas internacionalmente, y cumplen con las características especificadas en la hoja técnica o, según el producto, con las características decorativas de conformidad con la norma IPC-A-610 "Clase 2". Cualquier demanda sobre los productos se puede evaluar bajo solicitud.

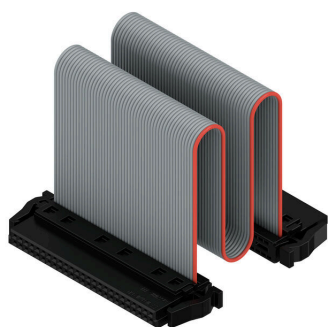
Notas

### Clasificaciones

ETIM 8.0	EC002599	ETIM 9.0	EC002599
ETIM 10.0	EC002599	ECLASS 14.0	27-06-03-08
ECLASS 15.0	27-06-03-08		

Dibujos

Imagen de producto



With optional strain relief



Three standard lengths (0.1 m, 0.2 m, and 0.5 m)