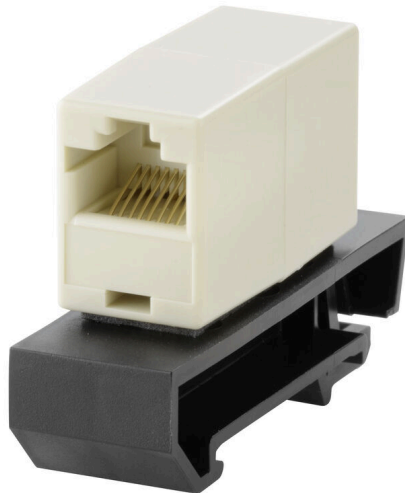


IE-TO-RJ45-C-ZP-C5

Weidmüller Interface GmbH & Co. KG
Klingenbergstraße 26
D-32758 Detmold
Germany

www.weidmueller.com



Salidas de carril, versión acoplamiento RJ45 según IEC
60603-7-51

Datos generales para pedido

| | |
|------------|-------------------------------------|
| Versión | Salida de carril RJ45, IP20, Cat. 5 |
| Código | 2819260000 |
| Tipo | IE-TO-RJ45-C-ZP-C5 |
| GTIN (EAN) | 4064675330110 |
| Cantidad | 10 Pieza |

Datos técnicos

Homologaciones

ROHS Conformidad

Dimensiones y pesos

Peso neto 13.4 g

Temperaturas

Temperatura de almacenamiento Temperatura de servicio -40 °C...80 °C
 Temperatura de colocación

Conformidad medioambiental del producto

Estado de cumplimiento de la directiva RoHS Conforme sin exención
 REACH SVHC Sin SVHC por encima del 0,1 % en peso

Datos generales

| | | | |
|------------------------|------------------------------|--------------------|--------------|
| Conexión 1 | RJ45 | Conexión 2 | RJ45 |
| Modo de conexión | Acoplamiento | Color | beige, negro |
| Material capotas | Plástico, PA 66 UL V0 E63957 | Categoría | Cat. 5 |
| Superficie de contacto | Oro sobre níquel | Tipo de montaje | TS 35 |
| Apantallamiento | no apantallado | Tipo de protección | IP20 |
| Ciclos de enchufado | 750 (RJ45) | | |

Normas generales

Conector norma IEC 60603-7-51

Propiedades eléctricas

| | | | |
|--|----------------|---|----------------|
| Resistencia a tensiones eléctricas, contacto/apantallado | ≥ 1500 V AC/DC | Resistencia a tensiones eléctricas, contacto/contacto | ≥ 1000 V AC/DC |
| Tensión nominal | 50 V | Capacidad de carga a 50 °C | 1 A |

Clasificaciones

| | | | |
|-------------|-------------|-------------|-------------|
| ETIM 8.0 | EC000313 | ETIM 9.0 | EC000313 |
| ETIM 10.0 | EC000313 | ECLASS 14.0 | 27-44-03-20 |
| ECLASS 15.0 | 27-44-03-20 | | |

