

IE-PCB-SPM-P-90-THR

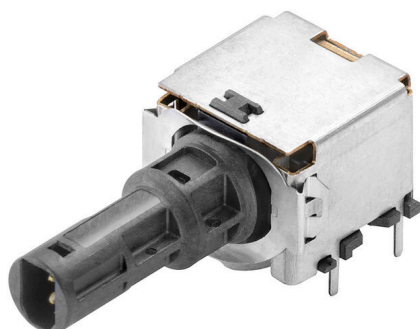
Weidmüller Interface GmbH & Co. KG

Klingenbergstraße 26

D-32758 Detmold

Germany

www.weidmueller.com



Conectores hembra para placas de circuitos impresos Single Pair Ethernet

Single Pair Ethernet es una tecnología que solo requiere dos hilos para transmitir datos y alimentación.

Las ventajas que ofrece hacen que las redes SPE sean las infraestructuras preferidas en el ámbito de campo, entre otros.

Ventajas de la tecnología Single Pair Ethernet

- Rendimiento constante: la conexión Single Pair Ethernet permite una comunicación Ethernet uniforme entre el sensor y la nube.
- Tecnología preparada para el futuro: tecnología clave para el modelo de industria 4.0 e IIoT.
- Flexibilidad: posibilidad de utilización en multitud de aplicaciones gracias al alcance de hasta 1000 m y a la velocidad de hasta 1 Gbps.
- Innovación: sistema más ligero, que requiere menos espacio y menos esfuerzo de instalación.

Datos generales para pedido

Versión	Conector de instalación, Conector para placa de circuitos impresos M8, Conexión por soldadura, IP67 con carcasa, Conexión por soldadura THT/THR, 90°, Número de polos: 2, Tape
Código	2795100000
Tipo	IE-PCB-SPM-P-90-THR
GTIN (EAN)	4064675119159
Cantidad	100 Pieza
Embalaje	Tape

IE-PCB-SPM-P-90-THR

Weidmüller Interface GmbH & Co. KG
 Klingenbergstraße 26
 D-32758 Detmold
 Germany

www.weidmueller.com

Technical data

Homologaciones

ROHS	Conformidad
------	-------------

Dimensiones y pesos

Profundidad	31.6 mm	Profundidad (pulgadas)	1.2441 inch
Altura	14.5 mm	Altura (pulgadas)	0.5709 inch
Anchura	15.2 mm	Anchura (pulgadas)	0.5984 inch
Peso neto	8.14 g		

Temperaturas

Temperatura de almacenamiento	Temperatura de servicio	-40 °C...85 °C
Temperatura de colocación		

Conformidad medioambiental del producto

Estado de cumplimiento de la directiva RoHS	Conforme sin exención
REACH SVHC	Sin SVHC por encima del 0,1 % en peso

Normas

Conector norma	IEC 63171-5
----------------	-------------

Propiedades eléctricas

Resistencia a tensiones eléctricas, contacto/apantallado	2250 V DC	Resistencia a tensiones eléctricas, contacto/contacto	1000 V DC
Resistencia del aislamiento	≥ 500 MΩ	Tensión nominal	72 V
Corriente nominal	4 A		

Especificación del sistema

Número de polos	2	Montaje sobre placas c.i.	Conexión por soldadura THT/THR
Apantallamiento	Sí	Cierre de página, propiedad	Brida de sujeción
Velocidad de transmisión	10/100/1000 MBit/s	Tipo de conexión	Conexión por soldadura
Categoría	T1-B	Familia del producto	Ethernet industrial
Tipo de protección	IP67 con carcasa	Ciclos de enchufado	≥ 100
Angulo de salida	90°	Categoría de rendimiento	T1-B 10/100/1000 MBit/s
Procedimiento de soldadura	Soldadura por reflujo, Soldadura manual, Soldadura por onda	Dimensiones del pin de soldadura	octogonal

Datos del material

Materiales aislantes	LCP	Color	plata, negro
Carta de colores (similar)	RAL 7001, RAL 9011	Resistencia del aislamiento	≥ 500 MΩ
Moisture Level (MSL)	1	Grado inflamabilidad según UL 94	V-0
Material de contacto	aleación de cobre	Superficie de contacto	Ni/Au
Temperatura de servicio, min.	-40 °C	Temperatura de servicio, max.	85 °C

IE-PCB-SPM-P-90-THR**Weidmüller Interface GmbH & Co. KG**

Klingenbergstraße 26

D-32758 Detmold

Germany

www.weidmueller.com**Technical data****Embalaje**

Embalaje	Tape	Longitud de VPE	392.00 mm
Anchura VPE	350.00 mm	Altura de VPE	75.00 mm

Indicación importante

Notas

Clasificaciones

ETIM 8.0	EC002637	ETIM 9.0	EC002637
ETIM 10.0	EC002637	ECLASS 14.0	27-46-02-01
ECLASS 15.0	27-46-02-01		

IE-PCB-SPM-P-90-THR

Weidmüller Interface GmbH & Co. KG
Klingenbergstraße 26
D-32758 Detmold
Germany

www.weidmueller.com

Drawings

