

DURA ECO LA-BAT 24V 17AH**Weidmüller Interface GmbH & Co. KG**

Klingenbergstraße 26

D-32758 Detmold

Germany

www.weidmueller.com

Los 5 módulos de batería con capacidades de 1,2 Ah a 17Ah pueden suministrar hasta 40 A durante 30 minutos o 1 A durante 30 horas y son totalmente compatibles con las unidades de control DC UPS CP DC UPS 24V 20A/10A & CP DC UPS 24V 40A. Y por supuesto, la serie DURAeco es una solución flexible y fácil de usar con un diseño económico.

Datos generales para pedido

Versión	Battery
Código	2789930000
Tipo	DURA ECO LA-BAT 24V 17AH
GTIN (EAN)	4064675068686
Cantidad	1 Pieza

DURA ECO LA-BAT 24V 17AH

Weidmüller Interface GmbH & Co. KG
 Klingenbergstraße 26
 D-32758 Detmold
 Germany

www.weidmueller.com

Technical data**Homologaciones**

Homologaciones



UL File Number Search [Sitio web UL](#)
 N.º de certificado (cULus) E258476

Dimensiones y pesos

Profundidad	189 mm	Profundidad (pulgadas)	7.4409 inch
Altura	178 mm	Altura (pulgadas)	7.0079 inch
Anchura	242 mm	Anchura (pulgadas)	9.5275 inch
Peso neto	13100 g		

Temperaturas

Temperatura de almacenamiento	-15 °C...50 °C	Temperatura de servicio	
Humedad	5...95 % RH		

Conformidad medioambiental del producto

Estado de cumplimiento de la directiva RoHS	No afectado
REACH SVHC	Lead 7439-92-1
SCIP	30bf869c-8adc-4ed2-ad02-c1fec963e943

Elementos operativos y entradas de mando

Sonda de temperatura	NTC 100 kΩ
----------------------	------------

Entrada

Tensión nominal de entrada	24 V DC	Capacidad nominal	17 Ah
Corriente de carga máx.	2 A		

Salida

Conmutado paralelo	Sí	
Intensidad de salida, max.	50 A	
Sonda de temperatura	NTC 100 kΩ	
Tiempo de búfer en función de la corriente	Corriente	42 A
	Tiempo de autonomía	10 min
	Corriente	21 A
	Tiempo de autonomía	30 min
	Corriente	12 A
	Tiempo de autonomía	60 min
Sobrecarga y protección contra cortocircuito	2x25 A fuse	

DURA ECO LA-BAT 24V 17AH**Weidmüller Interface GmbH & Co. KG**

Klingenbergstraße 26

D-32758 Detmold

Germany

www.weidmueller.com**Technical data****Datos generales**

Temperatura ambiente	-15 °C...+50 °C	Humedad	5...95 % RH
Tipo de protección	IP20	Esperanza de vida	5.65 a
Schock wall acc. IEC 68-2-27	30 g		

Coordenadas de aislamiento

Clase de protección	III, sin conexión PE, para SELV
---------------------	---------------------------------

Datos de conexión (entrada)

Número de bornes	2 (+,-)	Sección de conexión del conductor AWG/kcmil , max.	6 AWG
Sección de conexión del conductor AWG/kcmil , mín.	24 AWG	Sección de conexión del conductor, flexible , max.	10 mm ²
Sección de conexión del conductor, flexible , mín.	0.5 mm ²	Sección del conductor, rígido , máx.	16 mm ²
Sección del conductor, rígido , mín.	0.5 mm ²	Par de apriete, mín.	1.2 Nm
Par de apriete, máx.	2.4 Nm		

Datos de conexión (señal)

Sección de conductor, flexible, (señal), máx.	1.5 mm ²	Sistema de conexión	conexión brida-tornillo enchufable
Sección de conexión del conductor, AWG/kcmil , máx.	16	Sección del conductor, rígido , mín.	0.2 mm ²
Sección del conductor, rígido , máx.	1.5 mm ²	Sección de conductor, flexible (señal), mín.	0.2 mm ²
Número de bornes	2	Sección del conductor, AWG/kcmil , mín.	24 mm ²

Clasificaciones

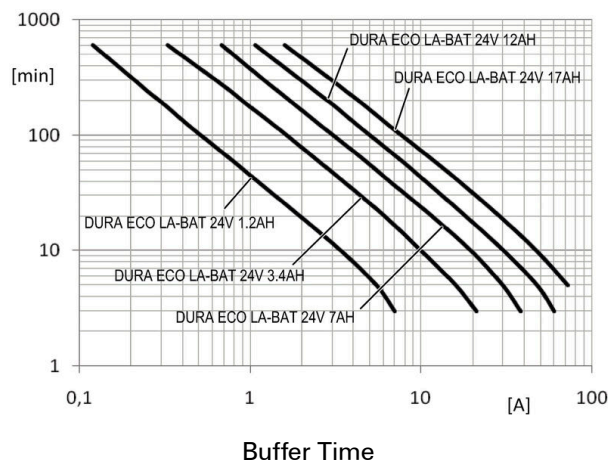
ETIM 8.0	EC002850	ETIM 9.0	EC002850
ETIM 10.0	EC002850	ECLASS 14.0	27-04-06-92
ECLASS 15.0	27-04-06-92		

DURA ECO LA-BAT 24V 17AH

Weidmüller Interface GmbH & Co. KG
Klingenbergstraße 26
D-32758 Detmold
Germany

www.weidmueller.com

Drawings



DURA ECO LA-BAT 24V 17AH

Weidmüller Interface GmbH & Co. KG

Klingenbergstraße 26

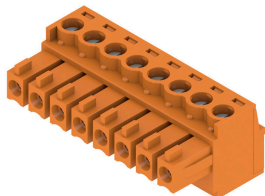
D-32758 Detmold

Germany

www.weidmueller.com

Accessories

BCZ 3.81/180



Conectores hembra con conexión brida-tornillo para conexión de conductores

Para la libre configuración del nivel de conexión, están disponibles conductores con tres direcciones de salida:

- 180° conductor recto respecto a la dirección de inserción
- 90° conductor perpendicular hacia arriba respecto a la dirección de inserción
- 270° conductor perpendicular hacia abajo respecto a la dirección de inserción

Para las diferentes necesidades de conexión, se puede elegir entre tres formas de carcasas diferentes:

- Carcasa estándar sin brida
- Brida con tornillo (F)
- Brida con el pasador de desbloqueo (LR) patentado de Weidmüller para el enclavamiento y la desconexión sin herramientas y sin carga

Los conectores de Weidmüller con paso de 3,81 mm (0,15 pulgadas) son compatibles con los conectores convencionales, ofrecen espacio para la impresión y se pueden codificar.

Datos generales para pedido

Tipo	BCZ 3.81/02/180 SN BK BX	Versión
Código	1792770000	Conector para placa c.i., enchufe hembra, 3.81 mm, Número de polos:
GTIN (EAN)	4032248226757	2, 180°, Conexión brida-tornillo, Sección de embornado, máx. : 1.5
Cantidad	50 ST	mm², Caja