

## AITB 2.5 BB NDT-L-PE DL

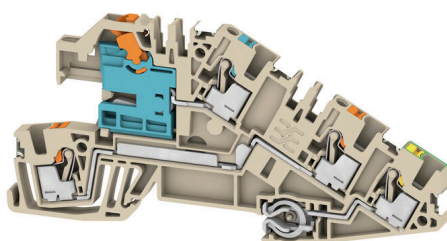
**Weidmüller Interface GmbH & Co. KG**

Klingenbergstraße 26

D-32758 Detmold

Germany

[www.weidmueller.com](http://www.weidmueller.com)



### Cableado de instalaciones de edificios

Para las instalaciones de edificios, ofrecemos un sistema integral que gira en torno al carril de cobre 10×3 y está formado por componentes perfectamente coordinados: desde bloques de bornes de instalación, bloques de bornes de conductores neutros y bloques de bornes de distribución hasta accesorios completos como barras colectoras y soportes de barras colectoras.

### Datos generales para pedido

Versión	Bloque de bornes para instalación de varios niveles, PUSH IN, Beige oscuro, 2.5 mm <sup>2</sup> , 24 A, 250 V, Número de conexiones: 4, Número de pisos: 3
Código	<a href="#">2782610000</a>
Tipo	AITB 2.5 BB NDT-L-PE DL
GTIN (EAN)	4064675058748
Cantidad	50 Pieza

## AITB 2.5 BB NDT-L-PE DL

**Weidmüller Interface GmbH & Co. KG**  
 Klingenbergstraße 26  
 D-32758 Detmold  
 Germany

www.weidmueller.com

## Datos técnicos

### Homologaciones

Homologaciones



ROHS Conformidad

### Dimensiones y pesos

Profundidad	50.1 mm	Profundidad (pulgadas)	1.9724 inch
Altura	103 mm	Altura (pulgadas)	4.0551 inch
Anchura	5.1 mm	Anchura (pulgadas)	0.2008 inch
Peso neto	19.39 g		

### Temperaturas

Temperatura de almacenamiento	-25 °C...55 °C	Temperatura ambiente	-60 °C...85 °C
Temperatura permanente de trabajo, min.	-60 °C	Temperatura permanente de trabajo, max.	130 °C

### Conformidad medioambiental del producto

Estado de cumplimiento de la directiva RoHS	Conforme sin exención
REACH SVHC	Sin SVHC por encima del 0,1 % en peso

### Conductor embornable (conexión nominal)

Calibre según 60 947-1	A3
Sección de conexión del conductor AWG, máx.	AWG 12
Dirección de conexión	arriba
Longitud de desaislado	10 mm
Tipo de conexión 2	PUSH IN
Tipo de conexión	PUSH IN
Número de conexiones	4
Sección de embornado, máx.	4 mm <sup>2</sup>
Sección de embornado, mín.	0.14 mm <sup>2</sup>
Dimens. caña destornillador	0,6 x 3,5 mm
Sección de conexión del conductor AWG, min.	AWG 28
Sección del conductor, flexible con terminales tubulares DIN 46228/4, máx.	2.5 mm <sup>2</sup>
Sección del conductor, flexible con terminales tubulares DIN 46228/4, mín.	0.14 mm <sup>2</sup>
Sección del conductor, flexible con terminales tubulares DIN 46228/1, máx.	4 mm <sup>2</sup>
Sección del conductor, flexible con terminales tubulares DIN 46228/1, mín.	0.14 mm <sup>2</sup>
Sección de conexión del conductor, flexible, máx.	4 mm <sup>2</sup>
Sección de conexión del conductor, flexible, mín.	0.14 mm <sup>2</sup>
Sección del conductor, semirrígido, máx.	4 mm <sup>2</sup>
Sección del conductor, semirrígido, mín.	0.14 mm <sup>2</sup>
Terminal tubular doble, máx.	0.75 mm <sup>2</sup>
Terminal tubular doble, mín.	0.5 mm <sup>2</sup>

Fecha de creación 26.01.2026 11:57:45 MEZ

Versión del catálogo / Dibujos

## AITB 2.5 BB NDT-L-PE DL

**Weidmüller Interface GmbH & Co. KG**  
Klingenbergstraße 26  
D-32758 Detmold  
Germany

www.weidmueller.com

### Datos técnicos

Sección transversal de conductor, núcleo 4 mm<sup>2</sup>  
rígido, máx.

Sección transversal de conductor, núcleo 0.14 mm<sup>2</sup>  
rígido, mín.

Longitud de tubo para terminal tubular  
con aislamiento de plástico DIN  
46228/4

Longitud de tubo	Longitud de tubo	mín.	6 mm
		máx.	8 mm
Sección de conexión del conductor	Sección de conexión del conductor	mín.	0.14 mm <sup>2</sup>
		máx.	0.34 mm <sup>2</sup>
Longitud de tubo	Longitud de tubo	mín.	6 mm
		máx.	12 mm
Sección de conexión del conductor	Sección de conexión del conductor	mín.	0.5 mm <sup>2</sup>
		máx.	1 mm <sup>2</sup>
Longitud de tubo	Longitud de tubo	mín.	8 mm
		máx.	12 mm
Sección de conexión del conductor	Sección de conexión del conductor	mín.	1.5 mm <sup>2</sup>
		máx.	2.5 mm <sup>2</sup>
Longitud de tubo para terminal tubular doble	Longitud de tubo	mín.	8 mm
		máx.	12 mm
Sección de conexión del conductor	Sección de conexión del conductor	mín.	0.5 mm <sup>2</sup>
		máx.	0.75 mm <sup>2</sup>
Longitud de tubo para terminal tubular sin aislamiento de plástico DIN 46228/1	Longitud de tubo	nominal	5 mm
		Sección de conexión del conductor	nominal
Longitud de tubo	Longitud de tubo	mín.	6 mm
		máx.	10 mm
Sección de conexión del conductor	Sección de conexión del conductor	mín.	0.5 mm <sup>2</sup>
		máx.	1 mm <sup>2</sup>
Longitud de tubo	Longitud de tubo	mín.	7 mm
		máx.	12 mm
Sección de conexión del conductor	Sección de conexión del conductor	mín.	1.5 mm <sup>2</sup>
		máx.	2.5 mm <sup>2</sup>

### Datos del material

Material básico	Wemid	Color	Beige oscuro
Color componentes de accionamiento	naranja	Grado inflamabilidad según UL 94	V-0

### Datos nominales

Sección nominal	2.5 mm <sup>2</sup>	Tensión nominal	250 V
Tensión nominal DC	250 V	Corriente nominal	24 A
Corriente en conductor máximo	27 A	Normas	Según IEC 60947-7-1, Según IEC 60947-7-2
Resistencia de paso según IEC 60947-7-1.33 mΩ x		Sobretensión de choque nominal	4 kV
Pérdida de potencia según la norma IEC 60947-7-x	0.77 W	Tensión nominal (L / L)	400 V
Tensión nominal (L / N)	250 V	Tensión nominal (L / PE)	250 V
Categoría de sobretensión	III	Grado de polución	3

### Generalidades

Sección de conexión del conductor AWG, máx.	AWG 12	Sección de conexión del conductor AWG, mín.	AWG 28
Normas	Según IEC 60947-7-1, Según IEC 60947-7-2	Carril de montaje	TS 35

## AITB 2.5 BB NDT-L-PE DL

**Weidmüller Interface GmbH & Co. KG**  
Klingenbergstraße 26  
D-32758 Detmold  
Germany

[www.weidmueller.com](http://www.weidmueller.com)

## Datos técnicos

### Otros datos técnicos

Lados abiertos	derecha	enclavable	Sí
Tipo de montaje	enclavado		

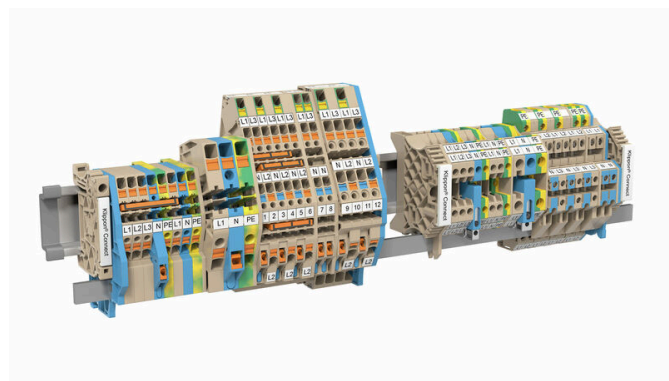
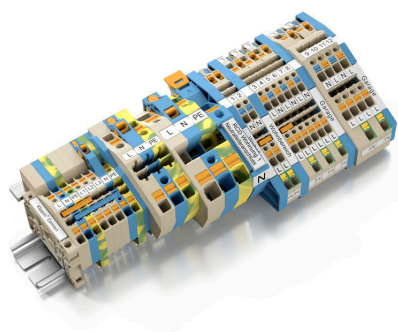
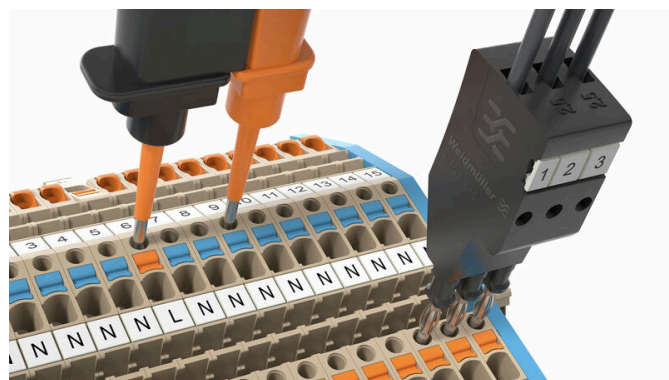
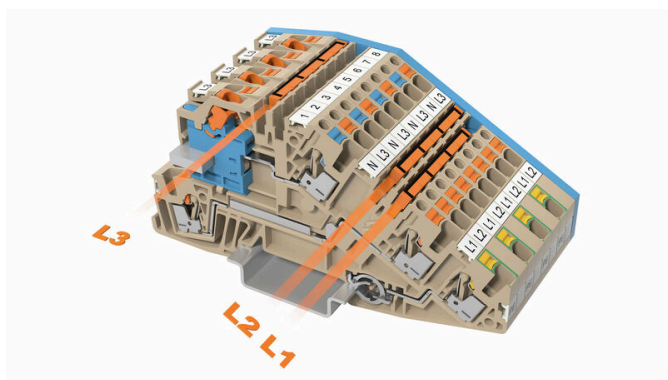
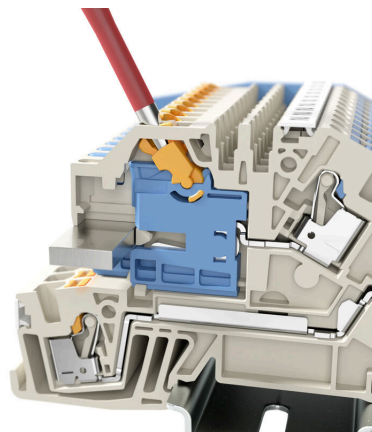
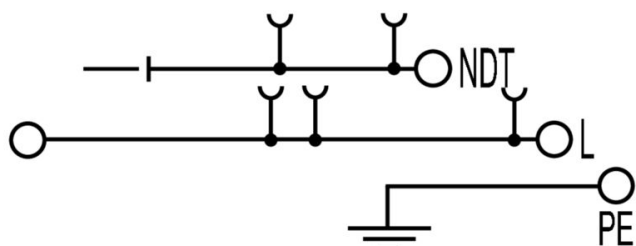
### Valores característicos del sistema

Tapa final obligatoria	Sí	Número de potenciales	3
Número de pisos	3	Número de puntos de embornado por piso	2
Pisos internos puenteados	No	Carril de montaje	TS 35
Función N	No	Función PE	Sí
Función PEN	No		

### Clasificaciones

ETIM 8.0	EC001329	ETIM 9.0	EC001329
ETIM 10.0	EC001329	ECLASS 14.0	27-25-01-10
ECLASS 15.0	27-25-01-10		

### Dibujos



## AITB 2.5 BB NDT-L-PE DL

**Weidmüller Interface GmbH & Co. KG**  
 Klingenbergstraße 26  
 D-32758 Detmold  
 Germany

www.weidmueller.com

## Accesorios

### Tapas finales / placas separadoras



Las placas separadoras y las tapas finales son accesorios esenciales para los bornes. Las placas de separación proporcionan aislamiento óptico y eléctrico entre diferentes potenciales y grupos funcionales, aumentando la seguridad y garantizando una estructura clara dentro del cuadro eléctrico. Las tapas finales cierran la fila de bornes por los laterales, protegen contra el contacto con partes activas y garantizan un acabado limpio y estable. Ambos componentes están adaptados con precisión a la correspondiente serie de bornes de Weidmüller, contribuyendo a un cableado seguro, conforme y profesional.

#### Datos generales para pedido

Tipo	AEP ITB 2.5 BB	Versión
Código	<a href="#">2668960000</a>	Serie A, Tapa final
GTIN (EAN)	4064675030546	
Cantidad	20 ST	
Tipo	APP ITB 2.5 BB BL	Versión
Código	<a href="#">2668970000</a>	Serie A, Separador
GTIN (EAN)	4064675030553	
Cantidad	20 ST	

### Ángulo final



Para garantizar un asiento seguro y duradero sobre el carril y para evitar el deslizamiento, Weidmüller dispone de los ángulos de fijación. Se dispone de diseños con o sin tornillo. Existe la posibilidad de colocar sobre el ángulo de fijación señalizadores, incluso señalizadores de conjunto y la posibilidad de alojar una conector de prueba.

#### Datos generales para pedido

Tipo	AEB 35 SC/1	Versión
Código	<a href="#">1991920000</a>	Serie A, Ángulo de fijación lateral
GTIN (EAN)	4050118376722	
Cantidad	50 ST	
Tipo	AEB 35 SCL/1 V0	Versión
Código	<a href="#">2661280000</a>	Serie A, Ángulo de fijación lateral
GTIN (EAN)	4050118702163	
Cantidad	20 ST	

## Accesorios

### Adaptador de prueba y tomas de prueba



Para la conexión eléctrica entre los bornes y el equipo de control o revisión se utilizan adaptadores de prueba y conectores macho de control o revisión. De esta manera, se puede establecer un contacto eléctrico en estado cableado y las mediciones pueden realizarse fácilmente.

#### Datos generales para pedido

Tipo	ATPG 1.5-10 L	Versión
Código	<a href="#">1991890000</a>	Adaptador de prueba (borne), 1.5 mm <sup>2</sup> , 250 V, 0.2 A
GTIN (EAN)	4050118376647	
Cantidad	50 ST	
Tipo	ATPG 2.5 MI-R	Versión
Código	<a href="#">1991960000</a>	Adaptador de prueba (borne), 1.5 mm <sup>2</sup> , 250 V, 0.2 A
GTIN (EAN)	4050118376685	
Cantidad	50 ST	
Tipo	ATPG 2.5/3	Versión
Código	<a href="#">2041190000</a>	Adaptador de prueba (borne), 1.5 mm <sup>2</sup> , 250 V, 0.2 A
GTIN (EAN)	4050118409604	
Cantidad	25 ST	
Tipo	ATPG 2.5/5	Versión
Código	<a href="#">2041180000</a>	Adaptador de prueba (borne), 1.5 mm <sup>2</sup> , 250 V, 0.2 A
GTIN (EAN)	4050118409505	
Cantidad	25 ST	

### Accesorios adicionales



Ninguna tarea es demasiado pequeña para una solución óptima.

Las conexiones son solo una parte del proceso general. Los pequeños detalles son a menudo la clave para la solución perfecta en aplicaciones donde los potenciales se prueban, agrupan o incluso se aíslan.

Un sistema no es realmente un sistema si no cuenta con ciertos pequeños detalles indispensables:

- Las clavijas de prueba sirven para acceder con seguridad a los conectores de prueba.

Control durante el propio proceso y adecuación a las distintas aplicaciones previstas.

#### Datos generales para pedido

Tipo	PS 2.0 MC	Versión
Código	<a href="#">0310000000</a>	Conector para placa c.i., Accesorios, Clavija de prueba, rojo, Número de polos: 1
GTIN (EAN)	4008190000059	
Cantidad	20 ST	

## AITB 2.5 BB NDT-L-PE DL

**Weidmüller Interface GmbH & Co. KG**  
 Klingenbergstraße 26  
 D-32758 Detmold  
 Germany

www.weidmueller.com

## Accesorios

### Conexiones de barras colectoras



Con nuestras barras colectoras en varios materiales y los accesorios asociados, puede conectar cables en el espacio de instalación más pequeño. Dependiendo de la aplicación, los potenciales se pueden recoger, distribuir o disipar.

### Datos generales para pedido

Tipo	SSCH 10X3X1000 CU/SN	Versión	
Código	<a href="#">0348900000</a>	Barra colectoras (borne), plata, Altura: 1000 mm, Profundidad: 3 mm,	
GTIN (EAN)	4008190024802	Cobre	
Cantidad	25 M		

### Destornillador de pala plana



Destornillador con aislamiento VDE para uso en elementos bajo tensión de hasta 1000 V AC y 1500 V DC, DIN EN 60900, IEC 900. Seguridad verificada "GS", comprobación individual. Caña de aleación de acero, cromo, vanadio y molibdeno, endurecida y pavonada.

### Datos generales para pedido

Tipo	SDIS SLIM 0.6X3.5X100	Versión	
Código	<a href="#">2749610000</a>	Herramienta de montaje, Anchura de caña (B): 3.5 mm, Longitud de caña: 100 mm, Solidez de caña (A): 0.6 mm	
GTIN (EAN)	4050118896350		
Cantidad	1 ST		

### Ángulo final



Para garantizar un asiento seguro y duradero sobre el carril y para evitar el deslizamiento, Weidmüller dispone de los ángulos de fijación. Se dispone de diseños con o sin tornillo. Existe la posibilidad de colocar sobre el ángulo de fijación señalizadores, incluso señalizadores de conjunto y la posibilidad de alojar una conector de prueba.

### Datos generales para pedido

Tipo	AEB 35 SCL/1 V0 BK	Versión	
Código	<a href="#">2661300000</a>	Serie A, Ángulo de fijación lateral	
GTIN (EAN)	4050118702187		
Cantidad	20 ST		

## AITB 2.5 BB NDT-L-PE DL

**Weidmüller Interface GmbH & Co. KG**  
 Klingenbergstraße 26  
 D-32758 Detmold  
 Germany

www.weidmueller.com

### Accesorios

Tipo	AEB 35 SCL/1 V0 GY	Versión	
Código	<a href="#">2661290000</a>	Serie A, Ángulo de fijación lateral	
GTIN (EAN)	4050118702170		
Cantidad	20 ST		

### Conexiones transversales



La distribución o multiplicación de un potencial a bornes contiguos se realiza a través de una conexión transversal. El esfuerzo adicional de cableado se puede evitar fácilmente. Incluso si los polos se rompen, la fiabilidad de contacto en los bornes sigue garantizada. Nuestro portafolio ofrece sistemas de conexión transversal enchufables y atornillables para bornes modulares.

### Datos generales para pedido

Tipo	ZQV 2.5N/10	Versión	
Código	<a href="#">1527690000</a>	Conexión transversal (borne), insertado, naranja, 24 A, Número de polos: 10, Paso en mm (P): 5.10, Aislado: Sí, Anchura: 48.7 mm	
GTIN (EAN)	4050118447989		
Cantidad	20 ST		
Tipo	ZQV 2.5N/2	Versión	
Código	<a href="#">1527540000</a>	Conexión transversal (borne), insertado, naranja, 24 A, Número de polos: 2, Paso en mm (P): 5.10, Aislado: Sí, Anchura: 7.9 mm	
GTIN (EAN)	4050118448467		
Cantidad	60 ST		
Tipo	ZQV 2.5N/20	Versión	
Código	<a href="#">1527720000</a>	Conexión transversal (borne), insertado, naranja, 24 A, Número de polos: 20, Paso en mm (P): 5.10, Aislado: Sí, Anchura: 102 mm	
GTIN (EAN)	4050118447972		
Cantidad	20 ST		
Tipo	ZQV 2.5N/3	Versión	
Código	<a href="#">1527570000</a>	Conexión transversal (borne), insertado, naranja, 24 A, Número de polos: 3, Paso en mm (P): 5.10, Aislado: Sí, Anchura: 13 mm	
GTIN (EAN)	4050118448450		
Cantidad	60 ST		
Tipo	ZQV 2.5N/4	Versión	
Código	<a href="#">1527590000</a>	Conexión transversal (borne), insertado, naranja, 24 A, Número de polos: 4, Paso en mm (P): 5.10, Aislado: Sí, Anchura: 18.1 mm	
GTIN (EAN)	4050118448443		
Cantidad	60 ST		
Tipo	ZQV 2.5N/5	Versión	
Código	<a href="#">1527620000</a>	Conexión transversal (borne), insertado, naranja, 24 A, Número de polos: 5, Paso en mm (P): 5.10, Aislado: Sí, Anchura: 23.2 mm	
GTIN (EAN)	4050118448436		
Cantidad	20 ST		
Tipo	ZQV 2.5N/50	Versión	
Código	<a href="#">1527730000</a>	Conexión transversal (borne), insertado, naranja, 24 A, Número de polos: 50, Paso en mm (P): 5.10, Aislado: Sí, Anchura: 255 mm	
GTIN (EAN)	4050118411362		
Cantidad	5 ST		
Tipo	ZQV 2.5N/6	Versión	
Código	<a href="#">1527630000</a>	Conexión transversal (borne), insertado, naranja, 24 A, Número de polos: 6, Paso en mm (P): 5.10, Aislado: Sí, Anchura: 28.3 mm	
GTIN (EAN)	4050118448429		
Cantidad	20 ST		

## AITB 2.5 BB NDT-L-PE DL

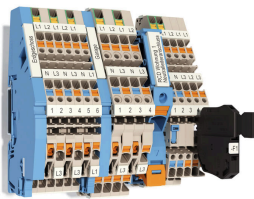
**Weidmüller Interface GmbH & Co. KG**  
 Klingenbergstraße 26  
 D-32758 Detmold  
 Germany

www.weidmueller.com

### Accesorios

Tipo	ZQV 2.5N/7	Versión
Código	<a href="#">1527640000</a>	Conexión transversal (borne), insertado, naranja, 24 A, Número de polos: 7, Paso en mm (P): 5.10, Aislado: Sí, Anchura: 33.4 mm
GTIN (EAN)	4050118448412	
Cantidad	20 ST	
Tipo	ZQV 2.5N/8	Versión
Código	<a href="#">1527670000</a>	Conexión transversal (borne), insertado, naranja, 24 A, Número de polos: 8, Paso en mm (P): 5.10, Aislado: Sí, Anchura: 38.5 mm
GTIN (EAN)	4050118448405	
Cantidad	20 ST	
Tipo	ZQV 2.5N/9	Versión
Código	<a href="#">1527680000</a>	Conexión transversal (borne), insertado, naranja, 24 A, Número de polos: 9, Paso en mm (P): 5.10, Aislado: Sí, Anchura: 43.6 mm
GTIN (EAN)	4050118447996	
Cantidad	20 ST	

### Bornes para instalación

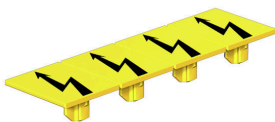


Cableado de instalaciones de edificios  
 Para las instalaciones de edificios, ofrecemos un sistema integral que gira en torno al carril de cobre 10×3 y está formado por componentes perfectamente coordinados: desde bloques de bornes de instalación, bloques de bornes de conductores neutros y bloques de bornes de distribución hasta accesorios completos como barras colectoras y soportes de barras colectoras.

### Datos generales para pedido

Tipo	AEB ITB 2.5/4 BB BL	Versión
Código	<a href="#">2690440000</a>	Ángulo de fijación lateral, azul, TS 35, V-0, Wemid, Anchura: 6.1 mm, 130 °C
GTIN (EAN)	4064675266464	
Cantidad	25 ST	
Tipo	AEB ITB 16 BB BL	Versión
Código	<a href="#">2669130000</a>	Ángulo de fijación lateral, azul, TS 35, V-0, Wemid, Anchura: 12 mm, 130 °C
GTIN (EAN)	4064675266365	
Cantidad	20 ST	

### Tapa de advertencia



Las tapas de advertencia con un símbolo de rayo proporcionan más seguridad para el hombre y la máquina. Se utilizan cuando debe indicarse la tensión externa dentro de la aplicación.

### Datos generales para pedido

Tipo	AAM 2.5 YE FLASH	Versión
Código	<a href="#">2635550000</a>	Serie A, Terminal marker, 8 x 5.1 mm, Paso en mm (P): 5.00 amarillo
GTIN (EAN)	4050118674095	
Cantidad	40 ST	

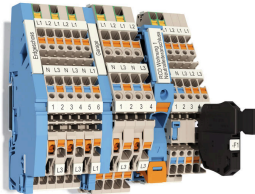
## AITB 2.5 BB NDT-L-PE DL

**Weidmüller Interface GmbH & Co. KG**  
 Klingenbergstraße 26  
 D-32758 Detmold  
 Germany

www.weidmueller.com

## Accesorios

### Bornes para instalación



**Cableado de instalaciones de edificios**  
 Para las instalaciones de edificios, ofrecemos un sistema integral que gira en torno al carril de cobre 10×3 y está formado por componentes perfectamente coordinados: desde bloques de bornes de instalación, bloques de bornes de conductores neutros y bloques de bornes de distribución hasta accesorios completos como barras colectoras y soportes de barras colectoras.

### Datos generales para pedido

Tipo	AITB 16 BB NLO BL	Versión	
Código	<a href="#">2669140000</a>		
GTIN (EAN)	4064675266372		
Cantidad	20 ST		
			Bloque de bornes para instalación de varios niveles, PUSH IN, azul, 16 mm <sup>2</sup> , 76 A, 1000 V, Número de conexiones: 2, Número de pisos: 1

### Adaptador de prueba y tomas de prueba



Para la conexión eléctrica entre los bornes y el equipo de control o revisión se utilizan adaptadores de prueba y conectores macho de control o revisión. De esta manera, se puede establecer un contacto eléctrico en estado cableado y las mediciones pueden realizarse fácilmente.

### Datos generales para pedido

Tipo	FZS 2/4 RT/80 SAKT4	Versión	
Código	<a href="#">1276300000</a>		
GTIN (EAN)	4008190026080		
Cantidad	20 ST		
			Conector macho (borne), Conexión enchufable, 2 mm <sup>2</sup> , Número de conexiones: 2, Número de polos: 1, Anchura: 9 mm