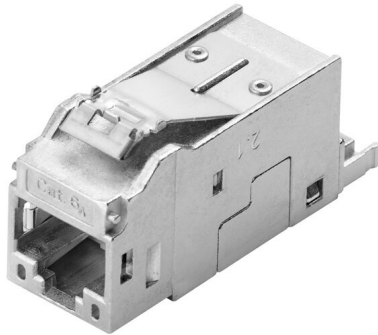


IE-KEY-RJ45/IDC-1

Weidmüller Interface GmbH & Co. KG
Klingenbergstraße 26
D-32758 Detmold
Germany

www.weidmueller.com



Conector IE en IP20 para conectores de cables de cobre y de fibra óptica

Datos generales para pedido

Versión	Conector para base, Cat.6A / Class EA (ISO/IEC 11801 2010), IP20
Código	2782300000
Tipo	IE-KEY-RJ45/IDC-1
GTIN (EAN)	4064675057895
Cantidad	1 Pieza

Datos técnicos

Homologaciones

ROHS Conformidad

Dimensiones y pesos

Altura	23.4 mm	Altura (pulgadas)	0.9213 inch
Anchura	14.7 mm	Anchura (pulgadas)	0.5787 inch
Espesor de pared, mín.	1.45 mm	Espesor de pared, máx.	1.55 mm
Peso neto	22 g		

Temperaturas

Temperatura de servicio -40 °C...70 °C

Conformidad medioambiental del producto

Estado de cumplimiento de la directiva RoHS Conforme
REACH SVHC Sin SVHC por encima del 0,1 % en peso

Datos generales

Conexión 1	RJ45	Conexión 2	IDC
Modo de conexión	TIA-568A, TIA-568B, PROFINET	Material capotas	Fundición inyectada de zinc
Diámetro del aislante, max.	1.8 mm	Categoría	Cat.6A / Class EA (ISO/IEC 11801 2010)
Superficie de contacto	Oro sobre níquel	Diámetro del cable, rígido	0.41...0.64 mm
Sección de conexión del conductor, sólido (AWG)	AWG 26...AWG 22	Sección de conexión del conductor, sólido	0.13...0.32 mm ²
Diámetro del cable, flexible	0.48...0.76 mm	Sección de conexión del conductor, flexible (AWG)	AWG 26...AWG 22
Apantallamiento	Contacto de apantallamiento de 360°	Tipo de protección	IP20
Fuerza de inserción	20 N	Ciclos de enchufado	750

Normas generales

Conector norma IEC 60603-7-51

Propiedades eléctricas

Resistencia de contacto	≤ 20 mΩ	Resistencia a tensiones eléctricas, contacto/contacto	≥ 1000 V DC
Resistencia del aislamiento	500 MΩ	PoE / PoE+	conforme a IEEE 802.3af

Clasificaciones

ETIM 8.0	EC001121	ETIM 9.0	EC001121
ETIM 10.0	EC001121	ECLASS 14.0	27-44-03-90
ECLASS 15.0	27-44-03-90		

Dibujo acotado

