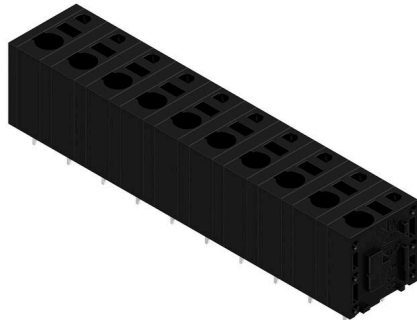


LMFS 7.50/10/180 3.5SN BK BX

Weidmüller Interface GmbH & Co. KG
 Klingenbergstraße 26
 D-32758 Detmold
 Germany

www.weidmueller.com

Imagen de producto



El innovador conector rápido: sencillo, seguro y económico:
 bornes para circuito impreso con conexión por resorte y tecnología de conexión directa PUSH IN. Un hito en la tecnología de la conexión.
 Increíblemente simple y simplemente increíble en la práctica:

- Conexión y desconexión sencilla de conductores macizos o conductores con terminales sin necesidad de herramientas
- Confeccionar automáticamente en proceso de soldadura reflow o en la fase de vapor
- Identificar de forma clara potenciales y puntos de embornado mediante pulsadores de colores

Fases de diseño y procesamiento de primera clase, ideales para una amplia gama de aplicaciones.

Datos generales para pedido

| | |
|--------------------------------------|--|
| Versión | Bornes para circuito impreso, 7.50 mm, Número de polos: 10, 180°, Longitud del terminal de soldadura (l): 3.5 mm, estañado, negro, PUSH IN, Caja |
| Código | 2774730000 |
| Tipo | LMFS 7.50/10/180 3.5SN BK BX |
| GTIN (EAN) | 4064675039433 |
| Cantidad | 20 Pieza |
| Valores característicos del producto | IEC: 1000 V / 24 A / 0.5 - 2.5 mm ² UL: 300 V / 20 A / AWG 24 - AWG 12 |
| Embalaje | Caja |

LMFS 7.50/10/180 3.5SN BK BX

Weidmüller Interface GmbH & Co. KG
 Klingenbergstraße 26
 D-32758 Detmold
 Germany

www.weidmueller.com

Datos técnicos

Homologaciones

ROHS Conformidad

Dimensiones y pesos

| | | | |
|-------------|---------|------------------------|-------------|
| Profundidad | 14.8 mm | Profundidad (pulgadas) | 0.5827 inch |
| Altura | 18.7 mm | Altura (pulgadas) | 0.7362 inch |
| Anchura | 75.2 mm | Anchura (pulgadas) | 2.9606 inch |
| Peso neto | 16.65 g | | |

Conformidad medioambiental del producto

Estado de cumplimiento de la directiva RoHS Conforme sin exención
 REACH SVHC Sin SVHC por encima del 0,1 % en peso

Parámetros del sistema

| | | | |
|---|-----------------------------|--|---------------------|
| Familia del producto | OMNIMATE Signal - Serie LMF | Técnica de conexión de conductores | PUSH IN |
| Montaje sobre placas c.i. | Conexión por soldadura THT | Dirección de salida de conductor | 180° |
| Paso en mm (P) | 7.50 mm | Paso en pulgadas (P) | 0.295 " |
| Número de polos | 10 | Número de filas de polos | 2 |
| Número de series | 1 | Longitud del terminal de soldadura (l) | 3.5 mm |
| Dimensiones del pin de soldadura | 0,6 x 0,8 mm | Longitud de desaislado | 10 mm |
| Protección contra contacto según DIN VDE 0470 | IP 20 | Protección contra contacto según DIN VDE 57106 | protección de dedos |

Datos del material

| | | | |
|-------------------------------------|----------------|---|------------------|
| Materiales aislantes | Wemid (PA) | Color | negro |
| Carta de colores (similar) | RAL 9011 | Índice de resistencia al encaminamiento eléctrico (CTI) | ≥ 600 |
| Moisture Level (MSL) | | Grado inflamabilidad según UL 94 | V-0 |
| Material de contacto | Aleación de Cu | Superficie de contacto | estañado |
| Revestimiento | 4-6 µm SN | Estructura de capas de la conexión por soldadura | 4...8 µm Sn matt |
| Temperatura de almacenamiento, min. | -40 °C | Temperatura de almacenamiento, max. | 70 °C |
| Temperatura de servicio, min. | -50 °C | Temperatura de servicio, max. | 120 °C |

Conductores aptos para conexión

| | | | |
|---|--|---|---------------------|
| Sección de conexión del conductor AWG, mín. | AWG 24 | Sección de conexión del conductor AWG, máx. | AWG 12 |
| Rígido, mín. H05(07) V-U | 0.5 mm ² | Rígido, máx. H05(07) V-U | 2.5 mm ² |
| Flexible, mín. H05(07) V-K | 0.25 mm ² | Flexible, máx. H05(07) V-K | 2.5 mm ² |
| con terminal tubular, DIN 46228 pt 1, mín. | 0.25 mm ² | con terminal tubular según DIN 46 228/1, máx. | 2.5 mm ² |
| Texto de referencia | La longitud de los terminales tubulares se debe elegir en función del producto y de la tensión nominal. El diámetro exterior de la abrazadera de plástico no debe ser superior al paso (P) | | |

LMFS 7.50/10/180 3.5SN BK BX

Weidmüller Interface GmbH & Co. KG
 Klingenbergstraße 26
 D-32758 Detmold
 Germany

www.weidmueller.com

Datos técnicos

Datos nominales conformes a IEC

| | | |
|--|---------------------------------------|---|
| testado según la norma | IEC 60664-1, IEC 61984, IEC 60947-7-4 | Corriente nominal, número de polos mín.24 A (Tu=20 °C) |
| Corriente nominal, número de polos máx. (Tu=20 °C) | 20 A | Corriente nominal, número de polos mín.23 A (Tu=40 °C) |
| Corriente nominal, número de polos máx. (Tu=40 °C) | 18 A | Tensión nominal con categoría de sobretensión/grado de polución II/2 |
| Tensión nominal con categoría de sobretensión/grado de polución III/2 | 600 V | 1000 V |
| Tensión nominal con categoría de sobretensión/grado de polución II/2 | 6 kV | Tensión nominal con categoría de sobretensión/grado de polución III/3 |
| Sobretensión de choque nominal con categoría de sobretensión/grado de polución III/3 | 6 kV | 500 V |
| | | Tensión nominal con categoría de sobretensión/grado de polución III/2 |
| | | 6 kV |
| | | Resistencia a corrientes de corta duración |
| | | 3 x 1s mit 120 A |

Datos nominales según CSA

| | | | |
|---|--------|---|--------|
| Tensión nominal (Use Group B / CSA) | 300 V | Tensión nominal (Use group D / CSA) | 300 V |
| Intensidad nominal (Use Group B / CSA) | 20 A | Intensidad nominal (Use Group D / CSA) | 10 A |
| Sección de conexión del conductor AWG, mín. | AWG 24 | Sección de conexión del conductor AWG, máx. | AWG 12 |

Datos nominales según UL 1059

| | | | |
|---|--------|---|--------|
| Tensión nominal (Use Group B / UL 1059) | 300 V | Tensión nominal (Use Group D / UL 1059) | 300 V |
| Intensidad nominal (Use Group B / UL 1059) | 20 A | Intensidad nominal (Use Group D / UL 1059) | 10 A |
| Sección de conexión del conductor AWG, mín. | AWG 24 | Sección de conexión del conductor AWG, máx. | AWG 12 |

Embalaje

| | | | |
|-------------|-----------|-----------------|-----------|
| Embalaje | Caja | Longitud de VPE | 338.00 mm |
| Anchura VPE | 130.00 mm | Altura de VPE | 27.00 mm |

Pruebas tipo

| | | | |
|--|-------------------|---|------------------------------------|
| Prueba: durabilidad de los marcajes | Estándar | IEC 61984, secciones 6.2 y 7.3.2 / 10.11 | |
| | Prueba | marca de origen, identificación de tipo, marcaje de homologación UL, marcaje de homologación CSA, durabilidad | |
| | Evaluación | disponible | |
| Prueba: sección ajustable | Estándar | IEC 60947-7-4 secciones 7.1.2 y 9.3.2 / 01.19 | |
| | Tipo de conductor | Tipo de conductor y sección de conductor | rígido de 0,2 mm ² |
| | | Tipo de conductor y sección de conductor | semirrígido de 0,2 mm ² |
| | | Tipo de conductor y sección de conductor | rígido de 2,5 mm ² |
| | | Tipo de conductor y sección de conductor | AWG 12/7 |
| | | Tipo de conductor y sección de conductor | AWG 24/11 |
| Evaluación | superado | | |
| Prueba de daños y liberación accidental de conductores | Estándar | IEC 60999-1, sección 9.4 / 11.99 | |
| | Requerimiento | 0,2 kg | |
| | Tipo de conductor | Tipo de conductor y sección de conductor | rígido de 0,2 mm ² |

LMFS 7.50/10/180 3.5SN BK BX

Weidmüller Interface GmbH & Co. KG
 Klingenbergstraße 26
 D-32758 Detmold
 Germany

www.weidmueller.com

Datos técnicos

| | | | | |
|----------------------|--|--|------------------------------------|--|
| | | Tipo de conductor y sección de conductor | semirrígido de 0,2 mm ² | |
| | | Tipo de conductor y sección de conductor | AWG 24/11 | |
| | Evaluación | superado | | |
| | Requerimiento | 0,7 kg | | |
| | Tipo de conductor | Tipo de conductor y sección de conductor | rígido de 2,5 mm ² | |
| | Evaluación | superado | | |
| | Requerimiento | 0,9 kg | | |
| | Tipo de conductor | Tipo de conductor y sección de conductor | AWG 12/7 | |
| Prueba de extracción | Estándar | IEC 60999-1, sección 9.5 / 11.99 | | |
| | Requerimiento | ≥10 N | | |
| | Tipo de conductor | Tipo de conductor y sección de conductor | rígido de 0,2 mm ² | |
| | | Tipo de conductor y sección de conductor | semirrígido de 0,2 mm ² | |
| | | Tipo de conductor y sección de conductor | AWG 24/11 | |
| | Evaluación | superado | | |
| | Requerimiento | ≥50 N | | |
| | Tipo de conductor | Tipo de conductor y sección de conductor | rígido de 2,5 mm ² | |
| | Evaluación | superado | | |
| | Requerimiento | ≥ 60 N | | |
| Tipo de conductor | Tipo de conductor y sección de conductor | AWG 12/7 | | |

Indicación importante

| | |
|---------------------|---|
| Conformidad con IPC | Conformidad: Los productos se diseñan, fabrican y entregan de conformidad con los estándares y normas reconocidas internacionalmente, y cumplen con las características especificadas en la hoja técnica o, según el producto, con las características decorativas de conformidad con la norma IPC-A-610 "Clase 2". Cualquier demanda sobre los productos se puede evaluar bajo solicitud. |
| Notas | <ul style="list-style-type: none"> • Additional variants on request • Rated current related to rated cross-section & min. No. of poles. • Wire end ferrule without plastic collar to DIN 46228/1 • Wire end ferrule with plastic collar to DIN 46228/4 • P on drawing = pitch • Rated data refer only to the component itself. Clearance and creepage distances to other components are to be designed in accordance with the relevant application standards. • The test point can only be used as potential-pickup point. • Long term storage of the product with average temperature of 50 °C and maximum humidity 70%, 36 months |

Clasificaciones

| | | | |
|-------------|-------------|-------------|-------------|
| ETIM 8.0 | EC002643 | ETIM 9.0 | EC002643 |
| ETIM 10.0 | EC002643 | ECLASS 14.0 | 27-46-01-01 |
| ECLASS 15.0 | 27-46-01-01 | | |

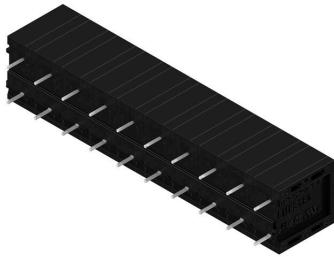
LMFS 7.50/10/180 3.5SN BK BX

Weidmüller Interface GmbH & Co. KG
 Klingenbergstraße 26
 D-32758 Detmold
 Germany

www.weidmueller.com

Dibujos

Imagen de producto



Dimensional drawing



Curva de deriva



Curva de deriva



Ventaja del producto



Ventaja del producto



LMFS 7.50/10/180 3.5SN BK BX

Weidmüller Interface GmbH & Co. KG
Klingenbergstraße 26
D-32758 Detmold
Germany

www.weidmueller.com

Accesorios

Destornillador de pala plana



Destornillador para tornillos de cabeza ranurada, SDI DIN 7437, ISO 2380/2, accionamiento según DIN 5264, ISO 2380/1, mango blando SoftFinish

Datos generales para pedido

| | | | |
|------------|----------------------------|--------------------------------|--|
| Tipo | SDIS 0.6X3.5X100 | Versión | |
| Código | 9008390000 | Destornillador, Destornillador | |
| GTIN (EAN) | 4032248056354 | | |
| Cantidad | 1 ST | | |

Accesorios adicionales



Ninguna tarea es demasiado pequeña para una solución óptima.

Las conexiones son solo una parte del proceso general. Los pequeños detalles son a menudo la clave para la solución perfecta en aplicaciones donde los potenciales se prueban, agrupan o incluso se aíslan.

Un sistema no es realmente un sistema si no cuenta con ciertos pequeños detalles indispensables:

- Las clavijas de prueba sirven para acceder con seguridad a los conectores de prueba.

Control durante el propio proceso y adecuación a las distintas aplicaciones previstas.

Datos generales para pedido

| | | | |
|------------|----------------------------|---|--|
| Tipo | PS 2.0 MC | Versión | |
| Código | 0310000000 | Conector para placa c.i., Accesorios, Clavija de prueba, rojo, Número | |
| GTIN (EAN) | 4008190000059 | de polos: 1 | |
| Cantidad | 20 ST | | |