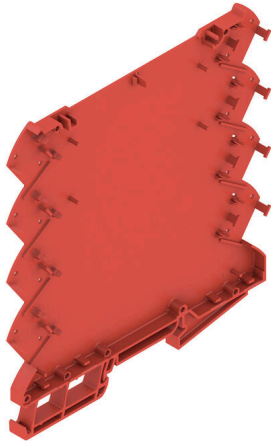


## CH20M6 BP 4P-4P RD LF 1 1261515

**Weidmüller Interface GmbH & Co. KG**  
Klingenbergstraße 26  
D-32758 Detmold  
Germany

[www.weidmueller.com](http://www.weidmueller.com)

### Imagen de producto



El elemento básico de la carcasa modular CH20M ofrece una serie de ventajas que la convierten en una excelente opción para tus proyectos. Con recortes especiales para contactos de bus y FE, es especialmente flexible y adaptable.

Otro punto a favor es la opción de impresión láser en la carcasa, que te ofrece alta precisión y opciones de diseño individualizadas. También está disponible una amplia gama de colores para que puedas diseñar la carcasa completamente según tus deseos.

La carcasa CH20M también es adecuada para carriles de montaje estándar, lo que facilita la instalación y la integración en sistemas existentes.

### Datos generales para pedido

Versión	Carcasa modular, OMNIMATE Housing - Serie CH20M rojo, Base de la carcasa, Anchura: 6.1 mm
Código	<a href="#">2771490000</a>
Tipo	CH20M6 BP 4P-4P RD LF 1 1261515
GTIN (EAN)	4064675032229
Cantidad	50 Pieza

## CH20M6 BP 4P-4P RD LF 1 1261515

**Weidmüller Interface GmbH & Co. KG**  
 Klingenbergstraße 26  
 D-32758 Detmold  
 Germany

www.weidmueller.com

## Datos técnicos

### Homologaciones

ROHS Conformidad

### Dimensiones y pesos

Profundidad	114.3 mm	Profundidad (pulgadas)	4.5 inch
Altura	110.7 mm	Altura (pulgadas)	4.3583 inch
Anchura	6.1 mm	Anchura (pulgadas)	0.2402 inch
Peso neto	18.2 g		

### Conformidad medioambiental del producto

Estado de cumplimiento de la directiva RoHS Conforme sin exención  
 REACH SVHC Sin SVHC por encima del 0,1 % en peso

### Datos del material

Grado inflamabilidad según UL 94	V-0	Materiales aislantes	PBT
Grupo de materiales aislantes	II	Superficie	no probado
Material básico	Plástico	Índice de resistencia al encaminamiento eléctrico (CTI)	400 ≤ CTI <600

### Datos generales

Color	rojo	Tipo de protección	IP20 en funcionamiento
Carril de montaje	TS 35	Carta de colores (similar)	RAL 3020
Capacidad de sellado	No		

### Propiedades del ensamblaje

Número de placas de circuitos impresos, 1 máx.		Número de niveles de conexión, máx.	8
Número de polos, máx.	8	Altura de los componentes en la placa de circuitos impresos, máx.	3.5 mm
Tipo de montaje de la placa de circuitos impresos	una cara		

### Controles mecánicos

De conformidad con la norma	DIN EN 61373:1999 (choque y vibración)	
Condiciones de control	50 g de peso adicional en la placa de circuitos impresos, Instalación de cinco cajas en fila, con soportes finales WEW 35/1 (1059000000)	
Ejes probados	X, Y, Z	
Control de impacto	Consejos de prueba generales	Todas las pruebas mecánicas se han realizado en un espacio de pruebas o teniendo en cuenta las normas aplicables. Los resultados especificados no sustituyen las pruebas de homologación correspondientes. Solo son valores orientativos.
	Categoría de control	2
	Número de impactos por eje	3 en dirección positiva y negativa
	Duración de impacto	18 ms
	Aceleración horizontal	300.00 m/s <sup>2</sup>
	Aceleración vertical	300.00 m/s <sup>2</sup>
Control de vibración	Aceleración longitudinal	300.00 m/s <sup>2</sup>
	Duración del control	5 horas por eje
	Aceleración efectiva	42.5 m/s <sup>2</sup>

## CH20M6 BP 4P-4P RD LF 1 1261515

**Weidmüller Interface GmbH & Co. KG**  
 Klingenbergstraße 26  
 D-32758 Detmold  
 Germany

www.weidmueller.com

## Datos técnicos

### Características de componente

Número de niveles de conexión, máx. 8

### Diseño - Requisitos IN

Tolerancia del contorno del circuito impreso	±0,1 mm	Grosor de la placa de circuito impreso	0.8 mm
Tolerancia del espesor de la placa c.i.	±0,1 mm		

### Opciones de individualización

Posibilidad de escotaduras específicas del cliente	Sí	Posibilidad de etiquetado específico del cliente	Sí
Proceso de pedido específico del cliente	Consulte la directriz bajo descargas	Colores alternativos	Más bajo pedido

### Clasificaciones

ETIM 8.0	EC001031	ETIM 9.0	EC001031
ETIM 10.0	EC001031	ECLASS 14.0	27-19-06-01
ECLASS 15.0	27-19-06-01		

Dibujos

Imagen de producto

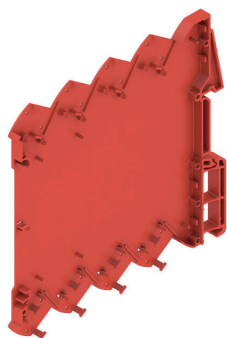


Imagen de producto

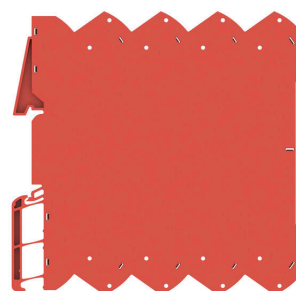
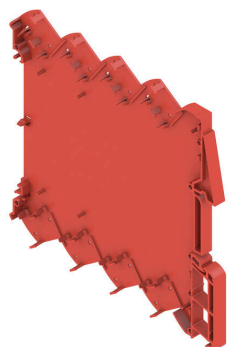
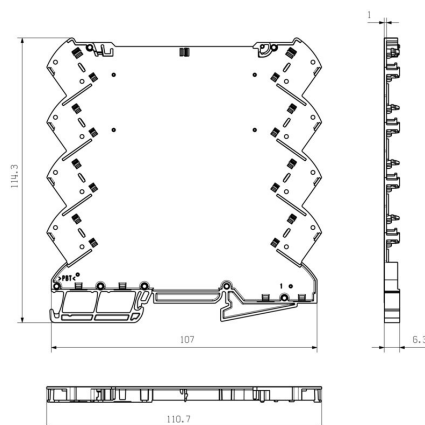


Imagen de producto



Dibujo acotado



Base sin escotadura en el área  
del pie de encaje a presión



## CH20M6 BP 4P-4P RD LF 1 1261515

**Weidmüller Interface GmbH & Co. KG**  
Klingenbergstraße 26  
D-32758 Detmold  
Germany

www.weidmueller.com

## Accesorios

### CH20M6 C - Tapa abatible



La tapa abatible de la carcasa CH20M ofrece funciones prácticas que respaldan tu aplicación. Puede precintarse, lo que garantiza una seguridad adicional y protección para su contenido. También tienes la opción de imprimir en la tapa mediante tampografía para mostrar claramente información importante o logotipos. Además, se pueden utilizar marcadores para aplicar instrucciones específicas o rotulaciones directamente sobre la tapa.

### Datos generales para pedido

Tipo	CH20M6 C BK 1819	Versión
Código	<a href="#">2418620000</a>	Carcasa modular, OMNIMATE Housing - Serie CH20M negro,
GTIN (EAN)	4032248899142	transparente, Tapa abatible, Anchura: 6.1 mm
Cantidad	50 ST	
Tipo	CH20M6 C TP 8089	Versión
Código	<a href="#">1073410000</a>	Carcasa modular, OMNIMATE Housing - Serie CH20M transparente,
GTIN (EAN)	4032248831203	Tapa abatible, Anchura: 6.1 mm
Cantidad	50 ST	

## CH20M6 BP 4P-4P RD LF 1 1261515

**Weidmüller Interface GmbH & Co. KG**  
 Klingenbergstraße 26  
 D-32758 Detmold  
 Germany

## Contrapiezas

www.weidmueller.com

### CH20M6 BC - Panel lateral de caja



El mundo de la electrónica en un solo módulo  
 Con solo 6,1 mm de ancho, la experiencia del desarrollador de electrónica da vida a aplicaciones compactas. Desarrollado especialmente para una PCB, el concepto de carcasa modular ofrece unas condiciones ideales para componentes electrónicos pequeños y el uso de bornes para PCB.

La máxima libertad de diseño, gracias a una generosa superficie útil de 6800 mm<sup>2</sup> en la PCB, permite un montaje óptimo con geometrías compactas de los bornes para PCB THR aptos para soldadura por refusión. Los procesos de montaje y soldadura sin errores se ven favorecidos por geometrías de bastidor y de soporte optimizadas. Además, opciones de diseño personalizables como el etiquetado, la selección de colores y las tapas abatibles imprimibles ofrecen una gran flexibilidad. Gracias a los elementos de conexión compatibles con refusión y al empaquetado apto para procesos automatizados, se garantiza la máxima eficiencia durante el procesamiento, permitiendo una instalación precisa y que ahorra tiempo.

### Datos generales para pedido

Tipo	CH20M6 BC 4P-4P AGY 1 1...	Versión
Código	<a href="#">2771210000</a>	Base, OMNIMATE Housing - Serie CH20M gris ágata, Panel lateral de
GTIN (EAN)	4064675031949	caja, Anchura: 5.3 mm
Cantidad	50 ST	
Tipo	CH20M6 BC 4P-4P BK 1 12...	Versión
Código	<a href="#">2771160000</a>	Base, OMNIMATE Housing - Serie CH20M negro, Panel lateral de
GTIN (EAN)	4064675031895	caja, Anchura: 5.3 mm
Cantidad	50 ST	
Tipo	CH20M6 BC 4P-4P GY 1 12...	Versión
Código	<a href="#">2771180000</a>	Base, OMNIMATE Housing - Serie CH20M gris guijarro, Panel lateral
GTIN (EAN)	4064675031918	de caja, Anchura: 5.3 mm
Cantidad	50 ST	
Tipo	CH20M6 BC 4P-4P RD 1 12...	Versión
Código	<a href="#">2771190000</a>	Base, OMNIMATE Housing - Serie CH20M rojo, Panel lateral de caja,
GTIN (EAN)	4064675031925	Anchura: 5.3 mm
Cantidad	50 ST	
Tipo	CH20M6 BC 4P-4P TGY 1 1...	Versión
Código	<a href="#">2771200000</a>	Base, OMNIMATE Housing - Serie CH20M gris tráfico, Panel lateral de
GTIN (EAN)	4064675031932	caja, Anchura: 5.3 mm
Cantidad	50 ST	

## Contrapiezas

### LHZ-SMT L - Lado de conexión izquierdo



Naturalmente, el sistema CH20M también muestra su perfección en los detalles en la interfaz periférica. Si se tienen en cuenta las opciones de diseño, el procesamiento, la facilidad de uso, la fiabilidad y la seguridad, entonces las regletas de conectores macho y los conectores son tan decisivos en la práctica como todo el sistema.

La técnica de conexión ha conseguido las mejoras notas en todas las disciplinas:

- 100#% seguro, protegido contra el contacto accidental
- 100#% eficiente, totalmente compatible con la soldadura por reflujo
- 100#% de ahorro de tiempo y costes durante la instalación: la cabeza de tornillo universal «Multi-Tool» permite un contacto seguro, un manejo sencillo y menos complejidad. Características como la tecnología “Wire ready” ayudan a que los costes de cableado sean mínimos y ofrecen la máxima versatilidad al cliente.

### Datos generales para pedido

Tipo	LHZ-SMT L 1.5SN BK BX	Versión
Código	<a href="#">1137870000</a>	Bornes para circuito impreso, Elemento de conexión a la izquierda,
GTIN (EAN)	4032248919741	Diseño de bloques, cerrado lateralmente, Conexión por soldadura
Cantidad	306 ST	THR, 0.00 mm, Número de polos: 1, Longitud del terminal de soldadura (l): 1.5 mm, estañado, negro, Caja
Tipo	LHZ-SMT L 1.5SN BK RL	Versión
Código	<a href="#">2418580000</a>	Bornes para circuito impreso, Elemento de conexión a la izquierda,
GTIN (EAN)	4032248984350	Diseño de bloques, cerrado lateralmente, Conexión por soldadura
Cantidad	432 ST	THR, 0.00 mm, Número de polos: 1, Longitud del terminal de soldadura (l): 1.5 mm, estañado, negro, Tape

### LHZ-SMT R - Lado de conexión derecho



Naturalmente, el sistema CH20M también muestra su perfección en los detalles en la interfaz periférica. Si se tienen en cuenta las opciones de diseño, el procesamiento, la facilidad de uso, la fiabilidad y la seguridad, entonces las regletas de conectores macho y los conectores son tan decisivos en la práctica como todo el sistema.

La técnica de conexión ha conseguido las mejoras notas en todas las disciplinas:

- 100#% seguro, protegido contra el contacto accidental
- 100#% eficiente, totalmente compatible con la soldadura por reflujo
- 100#% de ahorro de tiempo y costes durante la instalación: la cabeza de tornillo universal «Multi-Tool» permite un contacto seguro, un manejo sencillo y menos complejidad. Características como la tecnología “Wire ready” ayudan a que los costes de cableado sean mínimos y ofrecen la máxima versatilidad al cliente.

## CH20M6 BP 4P-4P RD LF 1 1261515

**Weidmüller Interface GmbH & Co. KG**  
Klingenbergstraße 26  
D-32758 Detmold  
Germany

[www.weidmueller.com](http://www.weidmueller.com)

## Contrapiezas

### Datos generales para pedido

Tipo	LHZ-SMT R 1.5SN BK BX	Versión
Código	<a href="#">1137880000</a>	Bornes para circuito impreso, Elemento de conexión a la derecha,
GTIN (EAN)	4032248919734	Diseño de bloques, cerrado lateralmente, Conexión por soldadura
Cantidad	306 ST	THR, 0.00 mm, Número de polos: 1, Longitud del terminal de soldadura (l): 1.5 mm, estañado, negro, Caja
Tipo	LHZ-SMT R 1.5SN BK RL	Versión
Código	<a href="#">2418590000</a>	Bornes para circuito impreso, Elemento de conexión a la derecha,
GTIN (EAN)	4032248984343	Diseño de bloques, cerrado lateralmente, Conexión por soldadura
Cantidad	432 ST	THR, 0.00 mm, Número de polos: 1, Longitud del terminal de soldadura (l): 1.5 mm, estañado, negro, Tape