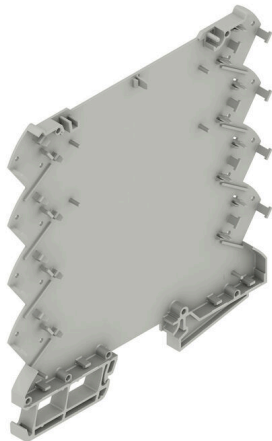


CH20M6 BP 4P-4P BUS AGY LF 1 1293807

Weidmüller Interface GmbH & Co. KG
Klingenbergstraße 26
D-32758 Detmold
Germany

www.weidmueller.com

Imagen de producto



El elemento básico de la carcasa modular CH20M ofrece una serie de ventajas que la convierten en una excelente opción para tus proyectos. Con recortes especiales para contactos de bus y FE, es especialmente flexible y adaptable.

Otro punto a favor es la opción de impresión láser en la carcasa, que te ofrece alta precisión y opciones de diseño individualizadas. También está disponible una amplia gama de colores para que puedas diseñar la carcasa completamente según tus deseos.

La carcasa CH20M también es adecuada para carriles de montaje estándar, lo que facilita la instalación y la integración en sistemas existentes.

Datos generales para pedido

Versión	Carcasa modular, OMNIMATE Housing - Serie CH20M gris ágata, Base de la carcasa, Rebaje en la zona del pie del retén para contacto BUS, Anchura: 6.1 mm
Código	2771420000
Tipo	CH20M6 BP 4P-4P BUS AGY LF 1 1293807
GTIN (EAN)	4064675032151
Cantidad	50 Pieza

CH20M6 BP 4P-4P BUS AGY LF 1 1293807

Weidmüller Interface GmbH & Co. KG
 Klingenbergstraße 26
 D-32758 Detmold
 Germany

www.weidmueller.com

Datos técnicos

Homologaciones

ROHS Conformidad

Dimensiones y pesos

Profundidad	114.3 mm	Profundidad (pulgadas)	4.5 inch
Altura	110.7 mm	Altura (pulgadas)	4.3583 inch
Anchura	6.1 mm	Anchura (pulgadas)	0.2402 inch
Peso neto	1.76 g		

Conformidad medioambiental del producto

Estado de cumplimiento de la directiva RoHS Conforme sin exención
 REACH SVHC Sin SVHC por encima del 0,1 % en peso

Datos del material

Grado inflamabilidad según UL 94	V-0	Materiales aislantes	PBT
Grupo de materiales aislantes	II	Superficie	no probado
Material básico	Plástico	Índice de resistencia al encaminamiento eléctrico (CTI)	400 ≤ CTI <600

Datos generales

Color	gris ágata	Tipo de protección	IP20 en funcionamiento
Carril de montaje	TS 35	Carta de colores (similar)	RAL 7038
Capacidad de sellado	No		

Propiedades del ensamblaje

Número de placas de circuitos impresos, 1 máx.		Número de niveles de conexión, máx.	8
Número de polos, máx.	8	Altura de los componentes en la placa de circuitos impresos, máx.	3.5 mm
Tipo de montaje de la placa de circuitos impresos una cara			

Controles mecánicos

De conformidad con la norma	DIN EN 61373:1999 (choque y vibración)		
Condiciones de control	50 g de peso adicional en la placa de circuitos impresos, con soportes finales WEW 35/1 (1059000000), cuatro cajas instaladas en fila		
Ejes probados	X, Y, Z		
Control de impacto	Consejos de prueba generales	Todas las pruebas mecánicas se han realizado en un espacio de pruebas o teniendo en cuenta las normas aplicables. Los resultados especificados no sustituyen las pruebas de homologación correspondientes. Solo son valores orientativos.	
	Categoría de control	1	
	Número de impactos por eje	3 en dirección positiva y negativa	
	Duración de impacto	30 ms	
	Aceleración horizontal	50.00 m/s ²	
	Aceleración vertical	50.00 m/s ²	
Control de vibración	Aceleración longitudinal	50.00 m/s ²	
	Categoría de control	1B	
	Duración del control	5 horas por eje	

CH20M6 BP 4P-4P BUS AGY LF 1 1293807

Weidmüller Interface GmbH & Co. KG
 Klingenbergstraße 26
 D-32758 Detmold
 Germany

www.weidmueller.com

Datos técnicos

| Aceleración efectiva 7.9 m/s²

Características de componente

Escotadura en área de pie acoplable como preparación para	Contacto de bus, ¡Contacto no incluido!	Número de niveles de conexión, máx.	8
---	---	-------------------------------------	---

Diseño - Requisitos IN

Tolerancia del contorno del circuito impreso	±0,1 mm	Grosor de la placa de circuito impreso	0.8 mm
Tolerancia del espesor de la placa c.i.	±0,1 mm		

Opciones de individualización

Posibilidad de escotaduras específicas del cliente	Sí	Posibilidad de etiquetado específico del cliente	Sí
Proceso de pedido específico del cliente	Consulte la directriz bajo descargas	Colores alternativos	Más bajo pedido

Clasificaciones

ETIM 8.0	EC001031	ETIM 9.0	EC001031
ETIM 10.0	EC001031	ECLASS 14.0	27-19-06-01
ECLASS 15.0	27-19-06-01		

Dibujos

Imagen de producto

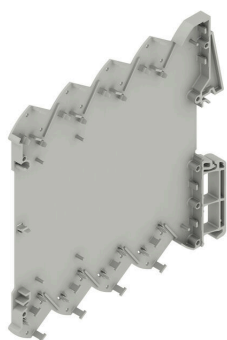
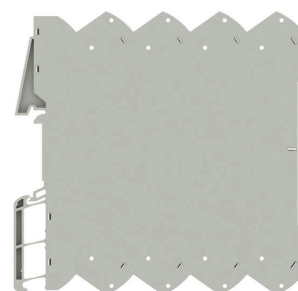
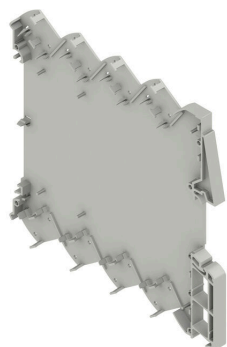


Imagen de producto

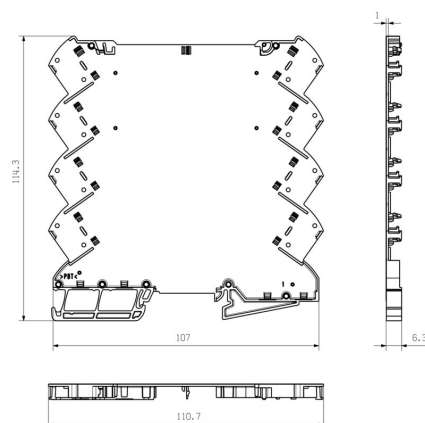


Ventaja del producto



Base incluyendo escotadura BUS

Dibujo acotado



CH20M6 BP 4P-4P BUS AGY LF 1 1293807

Weidmüller Interface GmbH & Co. KG
 Klingenbergstraße 26
 D-32758 Detmold
 Germany

www.weidmueller.com

Accesorios

CH20M6 C - Tapa abatible



La tapa abatible de la carcasa CH20M ofrece funciones prácticas que respaldan tu aplicación. Puede precintarse, lo que garantiza una seguridad adicional y protección para su contenido. También tienes la opción de imprimir en la tapa mediante tampografía para mostrar claramente información importante o logotipos. Además, se pueden utilizar marcadores para aplicar instrucciones específicas o rotulaciones directamente sobre la tapa.

Datos generales para pedido

Tipo	CH20M6 C BK 1819	Versión	
Código	2418620000		Carcasa modular, OMNIMATE Housing - Serie CH20M negro,
GTIN (EAN)	4032248899142		transparente, Tapa abatible, Anchura: 6.1 mm
Cantidad	50 ST		
Tipo	CH20M6 C TP 8089	Versión	
Código	1073410000		Carcasa modular, OMNIMATE Housing - Serie CH20M transparente,
GTIN (EAN)	4032248831203		Tapa abatible, Anchura: 6.1 mm
Cantidad	50 ST		

SR-SMD - Bloque de contacto de bus CH20M6



El bus de carril integrado para el sistema modular de carcasas para componentes electrónicos. Al alimentar, conectar o distribuir dentro de aplicaciones modulares, el bus de carril puede sustituir el tedioso proceso de cableado individual por una solución flexible y continua a nivel de sistema.

El sistema de bus está integrado de forma segura en el carril estándar de 35 mm. El bloque de contactos de bus SMD puede soldarse mediante reflow de forma que el montaje de componentes se realiza de forma totalmente automática. Las resistentes superficies de contacto bañadas en oro garantizan un contacto fiable y duradero para todos los anchos de carcasa.

- **Escalabilidad ilimitada** La solución de conexión integrada cubre todos los anchos de sistema: desde el módulo de 6 mm hasta la capota de gran capacidad de 67 mm.
- **Fácil de mantener durante la instalación** Sustituir un módulo es sencillo, incluso en grupos de módulos existentes, – sin afectar a los módulos adyacentes.
- **Integración universal** El bus de sistema continuo está integrado de forma segura en el carril de montaje estándar de 35 mm.
- **Máxima disponibilidad** Cinco contactos de doble arco totalmente galvanizados y parcialmente bañados en oro garantizan un contacto permanente con el bus de carril. Las bridas para soldar THR aseguran una conexión estable con la placa de circuito.

CH20M6 BP 4P-4P BUS AGY LF 1 1293807

Weidmüller Interface GmbH & Co. KG
Klingenbergstraße 26
D-32758 Detmold
Germany

www.weidmueller.com

Accesorios

Datos generales para pedido

Tipo	SR-SMD 4.50/05/90 AU BK...	Versión
Código	1155840000	Conector para placa c.i., Bloque de contactos de bus para CH20M6,
GTIN (EAN)	4032248942534	Conexión por soldadura THT/THR, Número de polos: 5, 180°, bañado
Cantidad	78 ST	en oro, negro
Tipo	SR-SMD 4.50/05/90 AU BK...	Versión
Código	1155850000	Conector para placa c.i., Bloque de contactos de bus para CH20M6,
GTIN (EAN)	4032248942374	Conexión por soldadura THT/THR, Número de polos: 5, 180°, bañado
Cantidad	300 ST	en oro, negro

CH20M6 BP 4P-4P BUS AGY LF 1 1293807

Weidmüller Interface GmbH & Co. KG
 Klingenbergstraße 26
 D-32758 Detmold
 Germany

www.weidmueller.com

Contrapiezas

CH20M6 BC BUS - Panel lateral de caja, incluida la preparación para el conector de bus



El mundo de la electrónica en un solo módulo
 Con solo 6,1 mm de ancho, la experiencia del desarrollador de electrónica da vida a aplicaciones compactas. Desarrollado especialmente para una PCB, el concepto de carcasa modular ofrece unas condiciones ideales para componentes electrónicos pequeños y el uso de bornes para PCB.

La máxima libertad de diseño, gracias a una generosa superficie útil de 6800 mm² en la PCB, permite un montaje óptimo con geometrías compactas de los bornes para PCB THR aptos para soldadura por refusión. Los procesos de montaje y soldadura sin errores se ven favorecidos por geometrías de bastidor y de soporte optimizadas. Además, opciones de diseño personalizables como el etiquetado, la selección de colores y las tapas abatibles imprimibles ofrecen una gran flexibilidad. Gracias a los elementos de conexión compatibles con refusión y al empaquetado apto para procesos automatizados, se garantiza la máxima eficiencia durante el procesamiento, permitiendo una instalación precisa y que ahorra tiempo.

Datos generales para pedido

Tipo	CH20M6 BC 4P-4P BUS AGY...	Versión
Código	2771220000	Base, OMNIMATE Housing - Serie CH20M gris ágata, Panel lateral de
GTIN (EAN)	4064675031956	caja, Rebaje en la zona del pie del retén para contacto BUS, Anchura:
Cantidad	50 ST	5.2 mm
Tipo	CH20M6 BC 4P-4P BUS BK ...	Versión
Código	2771130000	Base, OMNIMATE Housing - Serie CH20M negro, Panel lateral de
GTIN (EAN)	4064675031864	caja, Rebaje en la zona del pie del retén para contacto BUS, Anchura:
Cantidad	50 ST	5.3 mm
Tipo	CH20M6 BC 4P-4P BUS GY ...	Versión
Código	2771140000	Base, OMNIMATE Housing - Serie CH20M gris guijarro, Panel lateral
GTIN (EAN)	4064675031871	de caja, Rebaje en la zona del pie del retén para contacto BUS,
Cantidad	50 ST	Anchura: 5.3 mm
Tipo	CH20M6 BC 4P-4P BUS RD ...	Versión
Código	2771150000	Base, OMNIMATE Housing - Serie CH20M rojo, Panel lateral de caja,
GTIN (EAN)	4064675031888	Rebaje en la zona del pie del retén para contacto BUS, Anchura: 5.3
Cantidad	50 ST	mm
Tipo	CH20M6 BC 4P-4P BUS TGY...	Versión
Código	2771170000	Base, OMNIMATE Housing - Serie CH20M gris tráfico, Panel lateral de
GTIN (EAN)	4064675031901	caja, Rebaje en la zona del pie del retén para contacto BUS, Anchura:
Cantidad	50 ST	5.3 mm