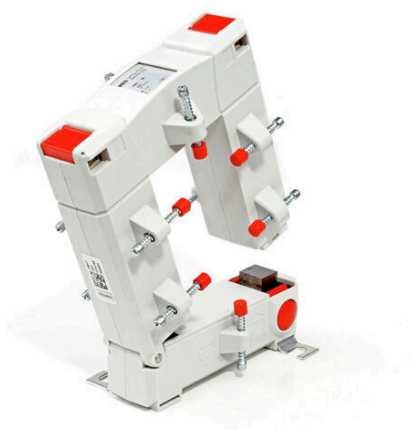


KCMA 5-250-5A-1.5VA-1**Weidmüller Interface GmbH & Co. KG**

Klingenbergstraße 26

D-32758 Detmold

Germany

www.weidmueller.com

Convertidores de corriente para reequipamiento

Características:

- especialmente apto para su uso en lugares de difícil acceso
- sin necesidad de cortar los conductores primarios
- Desmontaje del convertidor de corriente sin herramientas adicionales

Datos generales para pedido

Versión	Corriente principal: 250 A, Corriente secundaria máx.: 5 A, Carga: 1.5 VA, Clase de exactitud: 1, Convertidor de corriente de núcleo dividido
Código	2753360000
Tipo	KCMA 5-250-5A-1.5VA-1
GTIN (EAN)	4050118896589
Cantidad	1 Pieza
Fabricante	MBS AG

KCMA 5-250-5A-1.5VA-1

Weidmüller Interface GmbH & Co. KG
 Klingenbergstraße 26
 D-32758 Detmold
 Germany

www.weidmueller.com

Technical data

Homologaciones

ROHS	Conformidad
------	-------------

Dimensiones y pesos

Profundidad	58 mm	Profundidad (pulgadas)	2.2835 inch
Altura	158 mm	Altura (pulgadas)	6.2205 inch
Anchura	125 mm	Anchura (pulgadas)	4.9212 inch
Peso neto	556 g		

Temperaturas

Temperatura de almacenamiento	Temperatura de servicio	-5 °C...40 °C
-------------------------------	-------------------------	---------------

Conformidad medioambiental del producto

Estado de cumplimiento de la directiva RoHS	Conforme sin exención
REACH SVHC	Sin SVHC por encima del 0,1 % en peso

Características eléctricas

Clase de exactitud	1	Corriente secundaria	0...5 A
Carga	1.5 VA	Corriente principal	250 A

Características técnicas

Tipo de protección	IP20	Frecuencia nominal	50 Hz
--------------------	------	--------------------	-------

Dimensiones de los conductores con corriente

Tipo de conductor	Solo conductor aislado	Conductor redondo	55.00 mm
Carril	50 x 80 mm	Lugar de instalación	Uso en interiores

Coordenadas de aislamiento

Norma	IEC 61869-2: 2012	Clase de exactitud	1
-------	-------------------	--------------------	---

Clasificaciones

ETIM 8.0	EC002048	ETIM 9.0	EC002048
ETIM 10.0	EC002048	ECLASS 14.0	27-21-09-02
ECLASS 15.0	27-21-09-02		

KCMA 5-250-5A-1.5VA-1

Weidmüller Interface GmbH & Co. KG
Klingenbergstraße 26
D-32758 Detmold
Germany

www.weidmueller.com

Drawings

