

Flexible

Cuatro tamaños de módulo para soluciones de conexión individuales que permiten ahorrar gran cantidad de espacio. El tamaño reducido del paso se traduce en un diseño optimizado.

Datos generales para pedido

Versión	Módulo de datos, 50 V, 10 A, Número de polos: 2, Conexión crimpada, Macho, Ranuras de conector necesarias: 2
Código	2748560000
Tipo	HDC MEMC 2 MC
GTIN (EAN)	4050118890730
Cantidad	2 Pieza

Datos técnicos

Homologaciones

Homologaciones



ROHS	Conformidad
UL File Number Search	Sitio web UL
Núm. de certificación (UR)	E92202

Dimensiones y pesos

Profundidad	34 mm	Profundidad (pulgadas)	1.3386 inch
Altura	34 mm	Altura (pulgadas)	1.3386 inch
Anchura	34.2 mm	Anchura (pulgadas)	1.3465 inch
Peso neto	7.1 g		

Temperaturas

Temperatura límite	-40 °C ... 125 °C
--------------------	-------------------

Conformidad medioambiental del producto

Estado de cumplimiento de la directiva RoHS	Conforme sin exención
REACH SVHC	Sin SVHC por encima del 0,1 % en peso

Datos de conexión a tierra

Tipo de conexión PE	Conexión brida-tornillo a través del marco del módulo
---------------------	---

Datos generales

Número de polos	2	Grado inflamabilidad según UL 94	V-0
Ciclos de enchufado	≥ 500	Tipo	Macho
Categoría de sobretensión	III	Grado de polución	3
Material básico	Policarbonato	Serie	ModuPlug
Tensión nominal (DIN EN 61984)	50 V	Sobretensión de choque nominal (DIN EN 61984)	0.8 kV
Corriente nominal (DIN EN 61984)	10 A	Ranuras de conector necesarias	2

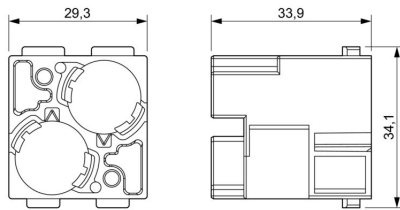
Versión

Tipo de conexión	Conexión crimpada	Sección de conexión del conductor, max.	2.5 mm ²
Sección de conexión del conductor, min. 0.14 mm ²			

Clasificaciones

ETIM 8.0	EC000438	ETIM 9.0	EC000438
ETIM 10.0	EC000438	ECLASS 14.0	27-44-02-17
ECLASS 15.0	27-44-02-17		

Dibujos



HDC MEMC 2 MC

Weidmüller Interface GmbH & Co. KG

Klingenbergstraße 26

D-32758 Detmold

Germany

www.weidmueller.com

Accesorios

Módulos eléctricos



Flexible

Cuatro tamaños de módulo para soluciones de conexión individuales que permiten ahorrar gran cantidad de espacio. El tamaño reducido del paso se traduce en un diseño optimizado.

Datos generales para pedido

Tipo	HDC MBUS HD 1 M	Versión
Código	2748630000	Uso de datos, 50 V, 10 A, Número de polos: 1, Conexión crimpada,
GTIN (EAN)	4050118890693	Macho, Ranuras de conector necesarias: 0
Cantidad	1 ST	
Tipo	HDC MBUS HD 4 M	Versión
Código	2748590000	Uso de datos, 50 V, 10 A, Número de polos: 4, Conexión crimpada,
GTIN (EAN)	4050118890723	Macho, Ranuras de conector necesarias: 0
Cantidad	1 ST	
Tipo	HDC MBUS HE 1 M	Versión
Código	2748610000	Uso de datos, 50 V, 16 A, Número de polos: 1, Conexión crimpada,
GTIN (EAN)	4050118890822	Macho, Ranuras de conector necesarias: 0
Cantidad	1 ST	
Tipo	HDC MBUS HS 8 M	Versión
Código	2748650000	Uso de datos, 50 V, 5 A, Número de polos: 8, Conexión crimpada,
GTIN (EAN)	4050118890716	Macho, Ranuras de conector necesarias: 0
Cantidad	1 ST	

Placa apantallada MEMC



Además de los conectores industriales, la gama RockStar® incluye los correspondientes accesorios funcionales y de seguridad destinados al cableado de la instalación, como sistemas de codificación, bridas de apantallamiento, tapas protectoras y juntas de repuesto.

Datos generales para pedido

Tipo	HDC MEMC ADP	Versión
Código	2748740000	Shield bus
GTIN (EAN)	4050118890624	
Cantidad	1 ST	

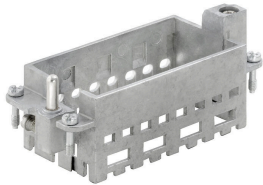
HDC MEMC 2 MC

Weidmüller Interface GmbH & Co. KG
Klingenbergstraße 26
D-32758 Detmold
Germany

www.weidmueller.com

Accesorios

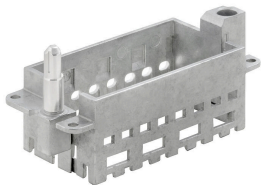
Estándar



Datos generales para pedido

Tipo	HDC MF 16B AD	Versión
Código	1429010000	Frame
GTIN (EAN)	4050118233315	
Cantidad	1 ST	
Tipo	HDC MF 16B DA	Versión
Código	1429030000	Frame
GTIN (EAN)	4050118233407	
Cantidad	1 ST	

Con pasador guía corto



Datos generales para pedido

Tipo	HDC MF 16B DA	Versión
Código	2736940000	Frame
GTIN (EAN)	4050118823004	
Cantidad	1 ST	
Tipo	HDC MF 16B AD	Versión
Código	2736930000	Frame
GTIN (EAN)	4050118822298	
Cantidad	1 ST	

HDC MEMC 2 MC

Weidmüller Interface GmbH & Co. KG

Klingenbergstraße 26

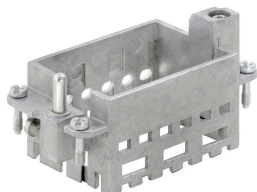
D-32758 Detmold

Germany

www.weidmueller.com

Accesorios

Estándar



Datos generales para pedido

Tipo	HDC MF 10B AC	Versión
Código	1428960000	Frame
GTIN (EAN)	4050118233223	
Cantidad	1 ST	
Tipo	HDC MF 10B CA	Versión
Código	1428980000	Frame
GTIN (EAN)	4050118233278	
Cantidad	1 ST	
Tipo	HDC MF 6B AB	Versión
Código	1428920000	Frame
GTIN (EAN)	4050118233414	
Cantidad	1 ST	
Tipo	HDC MF 6B BA	Versión
Código	1428940000	Frame
GTIN (EAN)	4050118233353	
Cantidad	1 ST	
Tipo	HDC MF 24B AF	Versión
Código	1429050000	Frame
GTIN (EAN)	4050118233285	
Cantidad	1 ST	
Tipo	HDC MF 24B FA	Versión
Código	1429070000	Frame
GTIN (EAN)	4050118233520	
Cantidad	1 ST	

Contrapiezas

Módulos eléctricos



Flexible

Cuatro tamaños de módulo para soluciones de conexión individuales que permiten ahorrar gran cantidad de espacio. El tamaño reducido del paso se traduce en un diseño optimizado.

Datos generales para pedido

Tipo	HDC MEMC 2 FC	Versión
Código	2748570000	Módulo de datos, 50 V, 10 A, Número de polos: 2, Conexión
GTIN (EAN)	4050118890587	crimpada, Hembra, Ranuras de conector necesarias: 2
Cantidad	2 ST	