



Flexible

Cuatro tamaños de módulo para soluciones de conexión individuales que permiten ahorrar gran cantidad de espacio. El tamaño reducido del paso se traduce en un diseño optimizado.

Datos generales para pedido

Versión	Módulo de alimentación, 30 V, 4 A, Número de polos: 25, Conexión crimpada, Hembra, Ranuras de conector necesarias: 1
Código	2748510000
Tipo	HDC MHS 25 FC
GTIN (EAN)	4050118890846
Cantidad	5 Pieza

Datos técnicos

Homologaciones

Homologaciones



ROHS	Conformidad
UL File Number Search	Sitio web UL
Núm. de certificación (UR)	E92202
Núm. de certificación (cURus)	E310075

Dimensiones y pesos

Profundidad	14.6 mm	Profundidad (pulgadas)	0.5748 inch
Altura	30.65 mm	Altura (pulgadas)	1.2067 inch
Anchura	34.2 mm	Anchura (pulgadas)	1.3465 inch
Longitud	14.6 mm	Longitud (pulgadas)	0.5748 inch
Peso neto	46 g		

Temperaturas

Temperatura límite	-40 °C ... 125 °C
--------------------	-------------------

Conformidad medioambiental del producto

Estado de cumplimiento de la directiva RoHS	Conforme sin exención
REACH SVHC	Sin SVHC por encima del 0,1 % en peso

Datos de conexión a tierra

Tipo de conexión PE	Conexión brida-tornillo a través del marco del módulo
---------------------	---

Datos generales

Número de polos	25	Grado inflamabilidad según UL 94	V-0
Ciclos de enchufado	≥ 500	Tipo	Hembra
Categoría de sobretensión	III	Grado de polución	3
Material básico	Polycarbonato	Serie	ModuPlug
Tensión nominal (DIN EN 61984)	30 V	Sobretensión de choque nominal (DIN EN 61984)	0.8 kV
Corriente nominal (DIN EN 61984)	4 A	Ranuras de conector necesarias	1

Versión

Sección de conexión del conductor AWG, máx.	AWG 28	Tipo de conexión	Conexión crimpada
Sección de conexión del conductor AWG, min.	AWG 20	Sección de conexión del conductor, máx.	0.5 mm ²
Sección de conexión del conductor, min.	0.08 mm ²		

Datos técnicos**Contacto de la señal**

Tensión nominal (DIN EN 61984), contacto de la señal	30 V	Sobretensión de choque nominal (DIN EN 61984), contacto de la señal	0.8 kV
Corriente nominal (DIN EN 61984), contacto de la señal	4 A		

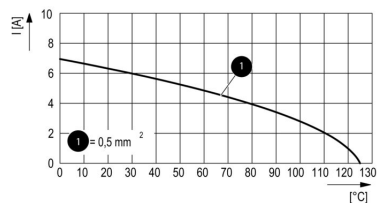
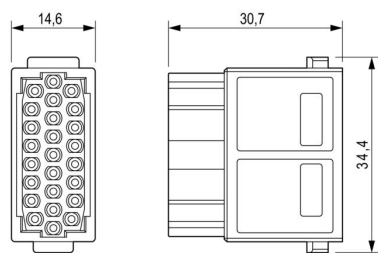
Contacto de potencia

Sobretensión de choque nominal (DIN EN 61984), contacto de potencia	0.8 kV		
Par de apriete, máx. según el diámetro de cable	Sección de conexión del conductor, mín.	0.08 mm ²	
	Sección de conexión del conductor, max.	0.5 mm ²	
Longitud de desaislamiento según el diámetro de cable	Diámetro del cable, mín.	2.2 mm	
	Longitud de desaislado	4.20 mm	

Clasificaciones

ETIM 8.0	EC000438	ETIM 9.0	EC000438
ETIM 10.0	EC000438	ECLASS 14.0	27-44-02-17
ECLASS 15.0	27-44-02-17		

Dibujos



HDC MHS 25 FC

Weidmüller Interface GmbH & Co. KG
 Klingenbergstraße 26
 D-32758 Detmold
 Germany

Accesorios

www.weidmuller.com

Estándar



Datos generales para pedido

Tipo	HDC MF 6B AB	Versión
Código	1428920000	Frame
GTIN (EAN)	4050118233414	
Cantidad	1 ST	
Tipo	HDC MF 6B BA	Versión
Código	1428940000	Frame
GTIN (EAN)	4050118233353	
Cantidad	1 ST	
Tipo	HDC MF 10B AC	Versión
Código	1428960000	Frame
GTIN (EAN)	4050118233223	
Cantidad	1 ST	
Tipo	HDC MF 10B CA	Versión
Código	1428980000	Frame
GTIN (EAN)	4050118233278	
Cantidad	1 ST	
Tipo	HDC MF 16B AD	Versión
Código	1429010000	Frame
GTIN (EAN)	4050118233315	
Cantidad	1 ST	
Tipo	HDC MF 16B DA	Versión
Código	1429030000	Frame
GTIN (EAN)	4050118233407	
Cantidad	1 ST	
Tipo	HDC MF 24B AF	Versión
Código	1429050000	Frame
GTIN (EAN)	4050118233285	
Cantidad	1 ST	
Tipo	HDC MF 24B FA	Versión
Código	1429070000	Frame
GTIN (EAN)	4050118233520	
Cantidad	1 ST	

HDC MHS 25 FC

Weidmüller Interface GmbH & Co. KG
Klingenbergstraße 26
D-32758 Detmold
Germany

Accesorios

www.weidmueller.com

Con pasador guía largo



Datos generales para pedido

Tipo	HDC MFGL 10B AC	Versión	
Código	2736990000	Frame	
GTIN (EAN)	4050118823042		
Cantidad	1 ST		
Tipo	HDC MFGL 6B AB	Versión	
Código	2736970000	Frame	
GTIN (EAN)	4050118823035		
Cantidad	1 ST		
Tipo	HDC MFGL 24B FA	Versión	
Código	2737040000	Frame	
GTIN (EAN)	4050118823097		
Cantidad	1 ST		

Con pasador guía corto



Datos generales para pedido

Tipo	HDC MFGS 16B DA	Versión	
Código	2736940000	Frame	
GTIN (EAN)	4050118823004		
Cantidad	1 ST		
Tipo	HDC MFGS 24B AF	Versión	
Código	2736950000	Frame	
GTIN (EAN)	4050118823011		
Cantidad	1 ST		

HDC MHS 25 FC

Weidmüller Interface GmbH & Co. KG
Klingenbergstraße 26
D-32758 Detmold
Germany

www.weidmueller.com

Accesorios

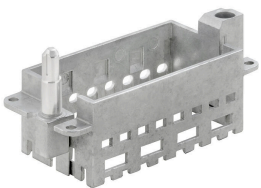
Con pasador guía largo



Datos generales para pedido

Tipo	HDC MFGL 16B DA	Versión	
Código	2737020000	Frame	
GTIN (EAN)	4050118823073		
Cantidad	1 ST		

Con pasador guía corto



Datos generales para pedido

Tipo	HDC MFGS 16B AD	Versión	
Código	2736930000	Frame	
GTIN (EAN)	4050118822298		
Cantidad	1 ST		

Con pasador guía largo



Datos generales para pedido

Tipo	HDC MFGL 16B AD	Versión	
Código	2737010000	Frame	
GTIN (EAN)	4050118823066		
Cantidad	1 ST		

HDC MHS 25 FC

Weidmüller Interface GmbH & Co. KG
Klingenbergstraße 26
D-32758 Detmold
Germany

Accesorios

www.weidmueller.com

Con pasador guía corto



Datos generales para pedido

Tipo	HDC MFGS 6B AB	Versión	
Código	2736890000	Frame	
GTIN (EAN)	4050118822250		
Cantidad	1 ST		
Tipo	HDC MFGS 24B FA	Versión	
Código	2736960000	Frame	
GTIN (EAN)	4050118823028		
Cantidad	1 ST		
Tipo	HDC MFGS 10B AC	Versión	
Código	2736910000	Frame	
GTIN (EAN)	4050118822274		
Cantidad	1 ST		

Con pasador guía largo



Datos generales para pedido

Tipo	HDC MFGL 24B AF	Versión	
Código	2737030000	Frame	
GTIN (EAN)	4050118823080		
Cantidad	1 ST		
Tipo	HDC MFGL 10B CA	Versión	
Código	2737000000	Frame	
GTIN (EAN)	4050118823059		
Cantidad	1 ST		

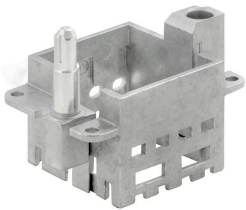
HDC MHS 25 FC

Weidmüller Interface GmbH & Co. KG
Klingenbergstraße 26
D-32758 Detmold
Germany

www.weidmueller.com

Accesorios

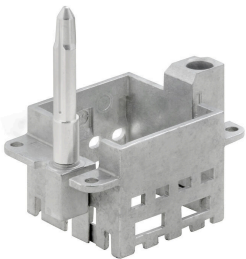
Con pasador guía corto



Datos generales para pedido

Tipo	HDC MFGS 6B BA	Versión	
Código	2736900000	Frame	
GTIN (EAN)	4050118822267		
Cantidad	1 ST		
Tipo	HDC MFGS 10B CA	Versión	
Código	2736920000	Frame	
GTIN (EAN)	4050118822281		
Cantidad	1 ST		

Con pasador guía largo



Datos generales para pedido

Tipo	HDC MFGL 6B BA	Versión	
Código	2736980000	Frame	
GTIN (EAN)	4050118822908		
Cantidad	1 ST		

Módulos eléctricos



Flexible

Cuatro tamaños de módulo para soluciones de conexión individuales que permiten ahorrar gran cantidad de espacio. El tamaño reducido del paso se traduce en un diseño optimizado.

HDC MHS 25 FC

Weidmüller Interface GmbH & Co. KG
 Klingenbergstraße 26
 D-32758 Detmold
 Germany

www.weidmueller.com

Accesorios

Datos generales para pedido

Tipo	HDC MHS 25 MC	Versión
Código	2748500000	Módulo de alimentación, 30 V, 4 A, Número de polos: 25, Conexión
GTIN (EAN)	4050118890914	crimpada, Macho, Ranuras de conector necesarias: 1
Cantidad	5 ST	

Fusible automático en miniatura

Datos generales para pedido

Tipo	MCB 489 1P D 25A ACDC	Versión
Código	2478710000	Fusible automático miniatura, Número de polos: 1, 25 A, blanco
GTIN (EAN)	4050118491289	
Cantidad	72 ST	

Contactos crimpados D-SUB



El crimpado logra una conexión eléctrica y mecánica segura entre conductor y contacto. Una conexión crimpada óptima es hermética y resistente a la corrosión.

Datos generales para pedido

Tipo	HDC C HS SM0.08-0.12 AU	Versión
Código	2748710000	Macho, Oro, 0.08 - 0.12 mm ²
GTIN (EAN)	4050118890556	
Cantidad	100 ST	
Tipo	HDC C HS SM0.2-0.5 AU	Versión
Código	2748700000	Macho, Oro, 0.2 - 0.5 mm ²
GTIN (EAN)	4050118890709	
Cantidad	100 ST	
Tipo	HDC C HS BM0.08-0.12 AU	Versión
Código	2748730000	Hembra, Oro, 0.08 - 0.12 mm ²
GTIN (EAN)	4050118890549	
Cantidad	100 ST	
Tipo	HDC C HS BM0.2-0.5 AU	Versión
Código	2748720000	Hembra, Oro, 0.2 - 0.5 mm ²
GTIN (EAN)	4050118890631	
Cantidad	100 ST	