

Flexible

Cuatro tamaños de módulo para soluciones de conexión individuales que permiten ahorrar gran cantidad de espacio. El tamaño reducido del paso se traduce en un diseño optimizado.

Datos generales para pedido

Versión	Módulo de alimentación, 30 V, 4 A, Número de polos: 25, Conexión crimpada, Hembra, Ranuras de conector necesarias: 1
Código	2748510000
Tipo	HDC MHS 25 FC
GTIN (EAN)	4050118890846
Cantidad	5 Pieza

Datos técnicos

Homologaciones

Homologaciones



ROHS	Conformidad
UL File Number Search	Sitio web UL
Núm. de certificación (UR)	E92202
Núm. de certificación (cURus)	E310075

Dimensiones y pesos

Profundidad	14.6 mm	Profundidad (pulgadas)	0.5748 inch
Altura	30.65 mm	Altura (pulgadas)	1.2067 inch
Anchura	34.2 mm	Anchura (pulgadas)	1.3465 inch
Longitud	14.6 mm	Longitud (pulgadas)	0.5748 inch
Peso neto	8.5 g		

Temperaturas

Temperatura límite	-40 °C ... 125 °C
--------------------	-------------------

Conformidad medioambiental del producto

Estado de cumplimiento de la directiva RoHS	Conforme sin exención
REACH SVHC	Sin SVHC por encima del 0,1 % en peso

Datos de conexión a tierra

Tipo de conexión PE	Conexión brida-tornillo a través del marco del módulo
---------------------	---

Datos generales

Número de polos	25	Grado inflamabilidad según UL 94	V-0
Ciclos de enchufado	≥ 500	Tipo	Hembra
Categoría de sobretensión	III	Grado de polución	3
Material básico	Polycarbonato	Serie	ModuPlug
Tensión nominal (DIN EN 61984)	30 V	Sobretensión de choque nominal (DIN EN 61984)	0.8 kV
Corriente nominal (DIN EN 61984)	4 A	Ranuras de conector necesarias	1

Versión

Sección de conexión del conductor AWG, máx.	AWG 28	Tipo de conexión	Conexión crimpada
Sección de conexión del conductor AWG, min.	AWG 20	Sección de conexión del conductor, máx.	0.5 mm ²
Sección de conexión del conductor, min.	0.08 mm ²		

Datos técnicos**Contacto de la señal**

Tensión nominal (DIN EN 61984), contacto de la señal	30 V	Sobretensión de choque nominal (DIN EN 61984), contacto de la señal	0.8 kV
Corriente nominal (DIN EN 61984), contacto de la señal	4 A		

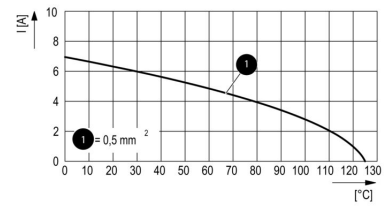
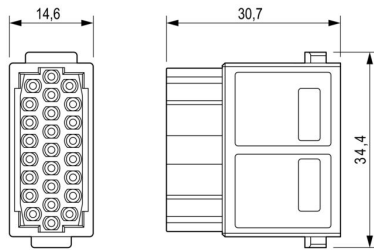
Contacto de potencia

Sobretensión de choque nominal (DIN EN 61984), contacto de potencia	0.8 kV		
Par de apriete, máx. según el diámetro de cable	Sección de conexión del conductor, mín.	0.08 mm ²	
	Sección de conexión del conductor, max.	0.5 mm ²	
Longitud de desaislamiento según el diámetro de cable	Diámetro del cable, mín.	2.2 mm	
	Longitud de desaislado	4.20 mm	

Clasificaciones

ETIM 8.0	EC000438	ETIM 9.0	EC000438
ETIM 10.0	EC000438	ECLASS 14.0	27-44-02-17
ECLASS 15.0	27-44-02-17		

Dibujos



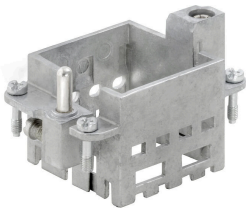
HDC MHS 25 FC

Weidmüller Interface GmbH & Co. KG
 Klingenbergstraße 26
 D-32758 Detmold
 Germany

Accesorios

www.weidmueller.com

Estándar



Sencillo

El innovador marco deslizante tiene dos posiciones de bloqueo definidas para la apertura y el cierre. Esto permite el montaje del módulo de manera sencilla y sin necesidad de herramientas.

Datos generales para pedido

Tipo	HDC MF 6B AB	Versión
Código	1428920000	Frame
GTIN (EAN)	4050118233414	
Cantidad	1 ST	
Tipo	HDC MF 6B BA	Versión
Código	1428940000	Frame
GTIN (EAN)	4050118233353	
Cantidad	1 ST	
Tipo	HDC MF 10B AC	Versión
Código	1428960000	Frame
GTIN (EAN)	4050118233223	
Cantidad	1 ST	
Tipo	HDC MF 10B CA	Versión
Código	1428980000	Frame
GTIN (EAN)	4050118233278	
Cantidad	1 ST	
Tipo	HDC MF 16B AD	Versión
Código	1429010000	Frame
GTIN (EAN)	4050118233315	
Cantidad	1 ST	
Tipo	HDC MF 16B DA	Versión
Código	1429030000	Frame
GTIN (EAN)	4050118233407	
Cantidad	1 ST	
Tipo	HDC MF 24B AF	Versión
Código	1429050000	Frame
GTIN (EAN)	4050118233285	
Cantidad	1 ST	
Tipo	HDC MF 24B FA	Versión
Código	1429070000	Frame
GTIN (EAN)	4050118233520	
Cantidad	1 ST	

Accesorios

Contactos crimpados D-SUB



El crimpado logra una conexión eléctrica y mecánica segura entre conductor y contacto. Una conexión crimpada óptima es hermética y resistente a la corrosión.

Datos generales para pedido

Tipo	HDC C HS SM0.08-0.12 AU	Versión
Código	2748710000	Macho, Oro, 0.08 - 0.12 mm ²
GTIN (EAN)	4050118890556	
Cantidad	100 ST	
Tipo	HDC C HS SM0.2-0.5 AU	Versión
Código	2748700000	Macho, Oro, 0.2 - 0.5 mm ²
GTIN (EAN)	4050118890709	
Cantidad	100 ST	
Tipo	HDC C HS BM0.08-0.12 AU	Versión
Código	2748730000	Hembra, Oro, 0.08 - 0.12 mm ²
GTIN (EAN)	4050118890549	
Cantidad	100 ST	
Tipo	HDC C HS BM0.2-0.5 AU	Versión
Código	2748720000	Hembra, Oro, 0.2 - 0.5 mm ²
GTIN (EAN)	4050118890631	
Cantidad	100 ST	