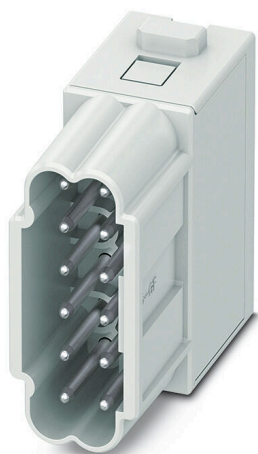


HDC MHD 12 MP**Weidmüller Interface GmbH & Co. KG**

Klingenbergstraße 26

D-32758 Detmold

Germany

www.weidmueller.com**Flexible**

Cuatro tamaños de módulo para soluciones de conexión individuales que permiten ahorrar gran cantidad de espacio. El tamaño reducido del paso se traduce en un diseño optimizado.

Datos generales para pedido

Versión	Módulo de señal, 250 V, 10 A, Número de polos: 12, PUSH IN con actuador, Macho, Ranuras de conector necesarias: 1
Código	2748460000
Tipo	HDC MHD 12 MP
GTIN (EAN)	4050118890938
Cantidad	1 Pieza

HDC MHD 12 MP

Weidmüller Interface GmbH & Co. KG

Klingenbergstraße 26

D-32758 Detmold

Germany

www.weidmueller.com

Technical data

Homologaciones

Homologaciones



ROHS Conformidad

UL File Number Search [Sitio web UL](#)

Núm. de certificación (UR) E92202

Núm. de certificación (cURus) E310075

Dimensiones y pesos

Profundidad	34 mm	Profundidad (pulgadas)	1.3386 inch
Altura	36.3 mm	Altura (pulgadas)	1.4291 inch
Anchura	34.1 mm	Anchura (pulgadas)	1.3425 inch
Peso neto	21 g		

Temperaturas

Temperatura límite -40 °C ... 125 °C

Conformidad medioambiental del producto

Estado de cumplimiento de la directiva Conforme sin exención

RoHS

REACH SVHC Sin SVHC por encima del 0,1 % en peso

Datos de conexión a tierra

Tipo de conexión PE Conexión brida-tornillo a través del marco del módulo

Datos generales

Número de polos	12	Grado inflamabilidad según UL 94	V-0
Ciclos de enchufado	≥ 500	Tipo	Macho
Categoría de sobretensión	III	Grado de polución	3
Material básico	Polycarbonato	Serie	ModuPlug
Tensión nominal (DIN EN 61984)	250 V	Tensión nominal según UL/CSA	600 V
Sobretensión de choque nominal (DIN EN 61984)	4 kV	Corriente nominal (DIN EN 61984)	10 A
Ranuras de conector necesarias	1		

Versión

Sección de conexión del conductor AWG, máx.	AWG 16	Longitud de desaislado, conexión nominal	8 mm
Tipo de conexión	PUSH IN con actuador	Sección de conexión del conductor AWG, min.	AWG 26
Sección de conexión del conductor, max.	1.5 mm ²	Sección de conexión del conductor, min.	0.14 mm ²

Clasificaciones

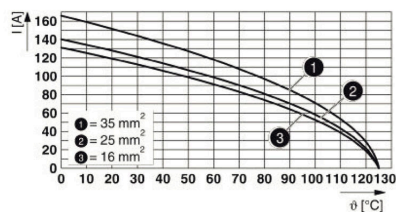
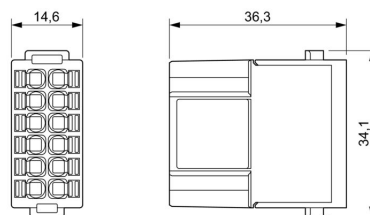
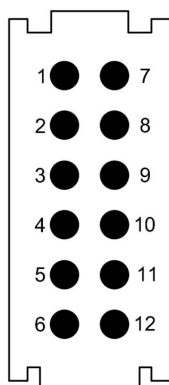
ETIM 8.0	EC000438	ETIM 9.0	EC000438
ETIM 10.0	EC000438	ECLASS 14.0	27-44-02-17

Technical data

ECLASS 15.0

27-44-02-17

Drawings



HDC MHD 12 MP

Weidmüller Interface GmbH & Co. KG

Klingenbergstraße 26

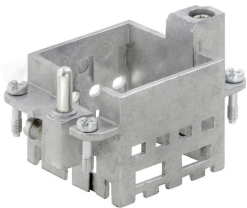
D-32758 Detmold

Germany

www.weidmueller.com

Accessories

Estándar



Datos generales para pedido

Tipo	HDC MF 6B AB	Versión
Código	1428920000	Frame
GTIN (EAN)	4050118233414	
Cantidad	1 ST	
Tipo	HDC MF 6B BA	Versión
Código	1428940000	Frame
GTIN (EAN)	4050118233353	
Cantidad	1 ST	
Tipo	HDC MF 10B AC	Versión
Código	1428960000	Frame
GTIN (EAN)	4050118233223	
Cantidad	1 ST	
Tipo	HDC MF 10B CA	Versión
Código	1428980000	Frame
GTIN (EAN)	4050118233278	
Cantidad	1 ST	
Tipo	HDC MF 16B AD	Versión
Código	1429010000	Frame
GTIN (EAN)	4050118233315	
Cantidad	1 ST	
Tipo	HDC MF 16B DA	Versión
Código	1429030000	Frame
GTIN (EAN)	4050118233407	
Cantidad	1 ST	
Tipo	HDC MF 24B AF	Versión
Código	1429050000	Frame
GTIN (EAN)	4050118233285	
Cantidad	1 ST	
Tipo	HDC MF 24B FA	Versión
Código	1429070000	Frame
GTIN (EAN)	4050118233520	
Cantidad	1 ST	

HDC MHD 12 MP

Weidmüller Interface GmbH & Co. KG

Klingenbergstraße 26

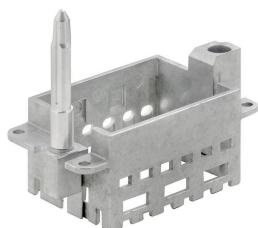
D-32758 Detmold

Germany

www.weidmueller.com

Accessories

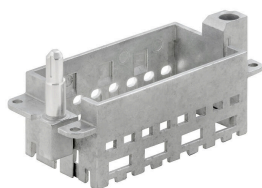
Con pasador guía largo



Datos generales para pedido

Tipo	HDC MFGL 10B AC	Versión
Código	2736990000	Frame
GTIN (EAN)	4050118823042	
Cantidad	1 ST	
Tipo	HDC MFGL 6B AB	Versión
Código	2736970000	Frame
GTIN (EAN)	4050118823035	
Cantidad	1 ST	
Tipo	HDC MFGL 24B FA	Versión
Código	2737040000	Frame
GTIN (EAN)	4050118823097	
Cantidad	1 ST	

Con pasador guía corto



Datos generales para pedido

Tipo	HDC MFGS 16B DA	Versión
Código	2736940000	Frame
GTIN (EAN)	4050118823004	
Cantidad	1 ST	
Tipo	HDC MFGS 24B AF	Versión
Código	2736950000	Frame
GTIN (EAN)	4050118823011	
Cantidad	1 ST	

HDC MHD 12 MP

Weidmüller Interface GmbH & Co. KG

Klingenbergstraße 26

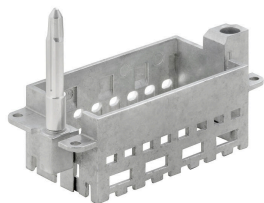
D-32758 Detmold

Germany

www.weidmueller.com

Accessories

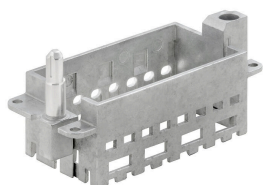
Con pasador guía largo



Datos generales para pedido

Tipo	HDC MFGL 16B DA	Versión	
Código	2737020000	Frame	
GTIN (EAN)	4050118823073		
Cantidad	1 ST		

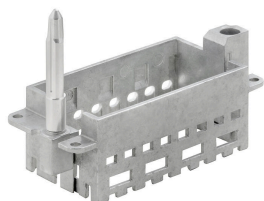
Con pasador guía corto



Datos generales para pedido

Tipo	HDC MFGL 16B AD	Versión	
Código	2736930000	Frame	
GTIN (EAN)	4050118822298		
Cantidad	1 ST		

Con pasador guía largo



Datos generales para pedido

Tipo	HDC MFGL 16B AD	Versión	
Código	2737010000	Frame	
GTIN (EAN)	4050118823066		
Cantidad	1 ST		

HDC MHD 12 MP

Weidmüller Interface GmbH & Co. KG

Klingenbergstraße 26

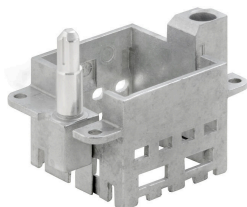
D-32758 Detmold

Germany

www.weidmueller.com

Accessories

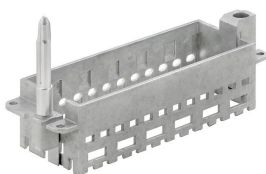
Con pasador guía corto



Datos generales para pedido

Tipo	HDC MFGS 6B AB	Versión
Código	2736890000	Frame
GTIN (EAN)	4050118822250	
Cantidad	1 ST	
Tipo	HDC MFGS 24B FA	Versión
Código	2736960000	Frame
GTIN (EAN)	4050118823028	
Cantidad	1 ST	
Tipo	HDC MFGS 10B AC	Versión
Código	2736910000	Frame
GTIN (EAN)	4050118822274	
Cantidad	1 ST	

Con pasador guía largo



Datos generales para pedido

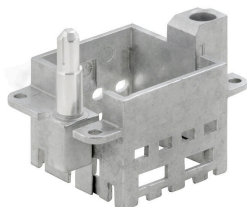
Tipo	HDC MFGL 24B AF	Versión
Código	2737030000	Frame
GTIN (EAN)	4050118823080	
Cantidad	1 ST	
Tipo	HDC MFGL 10B CA	Versión
Código	2737000000	Frame
GTIN (EAN)	4050118823059	
Cantidad	1 ST	

HDC MHD 12 MP**Weidmüller Interface GmbH & Co. KG**

Klingenbergstraße 26

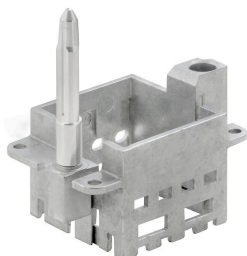
D-32758 Detmold

Germany

www.weidmueller.com**Accessories****Con pasador guía corto****Datos generales para pedido**

Tipo	HDC MFGS 6B BA	Versión	
Código	2736900000	Frame	
GTIN (EAN)	4050118822267		
Cantidad	1 ST		

Tipo	HDC MFGS 10B CA	Versión	
Código	2736920000	Frame	
GTIN (EAN)	4050118822281		
Cantidad	1 ST		

Con pasador guía largo**Datos generales para pedido**

Tipo	HDC MFGL 6B BA	Versión	
Código	2736980000	Frame	
GTIN (EAN)	4050118822908		
Cantidad	1 ST		

HDC MHD 12 MP

Weidmüller Interface GmbH & Co. KG

Klingenbergstraße 26

D-32758 Detmold

Germany

www.weidmueller.com

Counterpart

Módulos eléctricos



Flexible

Cuatro tamaños de módulo para soluciones de conexión individuales que permiten ahorrar gran cantidad de espacio. El tamaño reducido del paso se traduce en un diseño optimizado.

Datos generales para pedido

Tipo	HDC MHD 12 FC	Versión
Código	1428850000	Módulo de señal, 250 V, 10 A, Número de polos: 12, Conexión
GTIN (EAN)	4050118233087	crimpada, Hembra, Ranuras de conector necesarias: 1
Cantidad	1 ST	
Tipo	HDC MHD 12 FP	Versión
Código	2748470000	Módulo de señal, 250 V, 10 A, Número de polos: 12, PUSH IN con
GTIN (EAN)	4050118890921	actuador, Hembra, Ranuras de conector necesarias: 1
Cantidad	1 ST	