



### Flexible

Cuatro tamaños de módulo para soluciones de conexión individuales que permiten ahorrar gran cantidad de espacio. El tamaño reducido del paso se traduce en un diseño optimizado.

### Datos generales para pedido

Versión	Módulo de señal, 230 V, 16 A, Número de polos: 5, PUSH IN con actuador, Macho, Ranuras de conector necesarias: 1
Código	<a href="#">2748400000</a>
Tipo	HDC MHE 5L MP
GTIN (EAN)	4050118890877
Cantidad	1 Pieza

## Datos técnicos

## Homologaciones

Homologaciones



ROHS	Conformidad
UL File Number Search	<a href="#">Sitio web UL</a>
Núm. de certificación (UR)	E92202
Núm. de certificación (cURus)	E310075

## Dimensiones y pesos

Profundidad	34 mm	Profundidad (pulgadas)	1.3386 inch
Altura	36 mm	Altura (pulgadas)	1.4173 inch
Anchura	34 mm	Anchura (pulgadas)	1.3386 inch
Peso neto	18 g		

## Temperaturas

Temperatura límite	-40 °C ... 125 °C
--------------------	-------------------

## Conformidad medioambiental del producto

Estado de cumplimiento de la directiva RoHS	Conforme sin exención
REACH SVHC	Sin SVHC por encima del 0,1 % en peso

## Datos de conexión a tierra

Tipo de conexión PE	Conexión brida-tornillo a través del marco del módulo
---------------------	---

## Datos generales

Número de polos	5	Grado inflamabilidad según UL 94	V-0
Ciclos de enchufado	≥ 500	Tipo	Macho
Categoría de sobretensión	III	Grado de polución	3
Material básico	Polycarbonato	Serie	ModuPlug
Tensión nominal (DIN EN 61984)	230 V	Tensión nominal según UL/CSA	600 V
Sobretensión de choque nominal (DIN EN 61984)	4 kV	Corriente nominal (DIN EN 61984)	16 A
Ranuras de conector necesarias	1		

## Versión

Sección de conexión del conductor AWG, máx.	AWG 16	Longitud de desaislado, conexión nominal	8 mm
Tipo de conexión	PUSH IN con actuador	Sección de conexión del conductor AWG, min.	AWG 24
Sección de conexión del conductor, max.	1.5 mm <sup>2</sup>	Sección de conexión del conductor, min.	0.25 mm <sup>2</sup>

## Clasificaciones

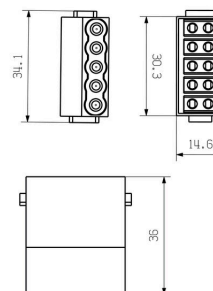
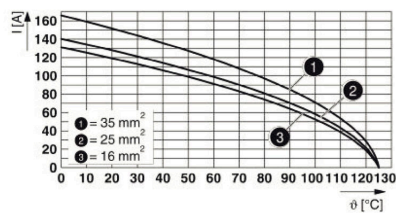
ETIM 8.0	EC000438	ETIM 9.0	EC000438
ETIM 10.0	EC000438	ECLASS 14.0	27-44-02-17

## Datos técnicos

ECLASS 15.0

27-44-02-17

## Dibujos



## HDC MHE 5L MP

Weidmüller Interface GmbH &amp; Co. KG

Klingenbergstraße 26

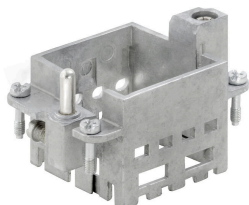
D-32758 Detmold

Germany

www.weidmueller.com

## Accesorios

## Estándar



## Datos generales para pedido

Tipo	HDC MF 6B AB	Versión
Código	<a href="#">1428920000</a>	Frame
GTIN (EAN)	4050118233414	
Cantidad	1 ST	
Tipo	HDC MF 6B BA	Versión
Código	<a href="#">1428940000</a>	Frame
GTIN (EAN)	4050118233353	
Cantidad	1 ST	
Tipo	HDC MF 10B AC	Versión
Código	<a href="#">1428960000</a>	Frame
GTIN (EAN)	4050118233223	
Cantidad	1 ST	
Tipo	HDC MF 10B CA	Versión
Código	<a href="#">1428980000</a>	Frame
GTIN (EAN)	4050118233278	
Cantidad	1 ST	
Tipo	HDC MF 16B AD	Versión
Código	<a href="#">1429010000</a>	Frame
GTIN (EAN)	4050118233315	
Cantidad	1 ST	
Tipo	HDC MF 16B DA	Versión
Código	<a href="#">1429030000</a>	Frame
GTIN (EAN)	4050118233407	
Cantidad	1 ST	
Tipo	HDC MF 24B AF	Versión
Código	<a href="#">1429050000</a>	Frame
GTIN (EAN)	4050118233285	
Cantidad	1 ST	
Tipo	HDC MF 24B FA	Versión
Código	<a href="#">1429070000</a>	Frame
GTIN (EAN)	4050118233520	
Cantidad	1 ST	

## HDC MHE 5L MP

Weidmüller Interface GmbH &amp; Co. KG

Klingenbergstraße 26

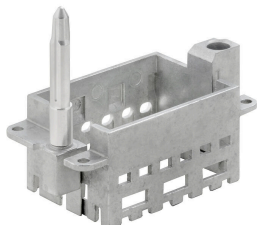
D-32758 Detmold

Germany

www.weidmueller.com

## Accesorios

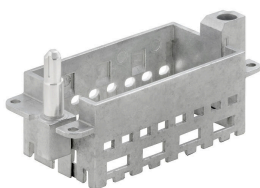
## Con pasador guía largo



## Datos generales para pedido

Tipo	HDC MFGL 10B AC	Versión
Código	<a href="#">2736990000</a>	Frame
GTIN (EAN)	4050118823042	
Cantidad	1 ST	
Tipo	HDC MFGL 6B AB	Versión
Código	<a href="#">2736970000</a>	Frame
GTIN (EAN)	4050118823035	
Cantidad	1 ST	
Tipo	HDC MFGL 24B FA	Versión
Código	<a href="#">2737040000</a>	Frame
GTIN (EAN)	4050118823097	
Cantidad	1 ST	

## Con pasador guía corto

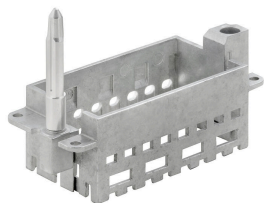


## Datos generales para pedido

Tipo	HDC MFGS 16B DA	Versión
Código	<a href="#">2736940000</a>	Frame
GTIN (EAN)	4050118823004	
Cantidad	1 ST	
Tipo	HDC MFGS 24B AF	Versión
Código	<a href="#">2736950000</a>	Frame
GTIN (EAN)	4050118823011	
Cantidad	1 ST	

### Accesorios

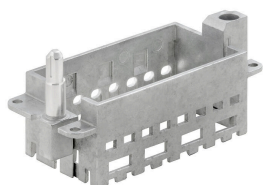
#### Con pasador guía largo



#### Datos generales para pedido

Tipo	HDC MFGL 16B DA	Versión	
Código	<a href="#">2737020000</a>	Frame	
GTIN (EAN)	4050118823073		
Cantidad	1 ST		

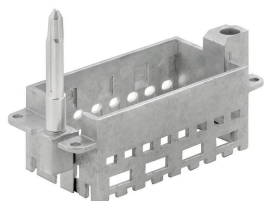
#### Con pasador guía corto



#### Datos generales para pedido

Tipo	HDC MFGL 16B AD	Versión	
Código	<a href="#">2736930000</a>	Frame	
GTIN (EAN)	4050118822298		
Cantidad	1 ST		

#### Con pasador guía largo



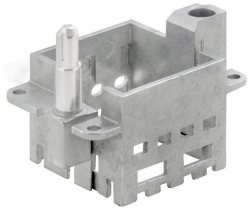
#### Datos generales para pedido

Tipo	HDC MFGL 16B AD	Versión	
Código	<a href="#">2737010000</a>	Frame	
GTIN (EAN)	4050118823066		
Cantidad	1 ST		

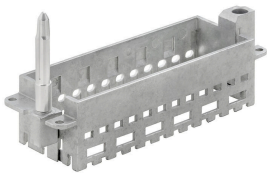
**HDC MHE 5L MP**

**Weidmüller Interface GmbH & Co. KG**  
Klingenbergstraße 26  
D-32758 Detmold  
Germany

[www.weidmueller.com](http://www.weidmueller.com)

**Accesorios****Con pasador guía corto****Datos generales para pedido**

Tipo	HDC MFGS 6B AB	Versión
Código	<a href="#">2736890000</a>	Frame
GTIN (EAN)	4050118822250	
Cantidad	1 ST	
Tipo	HDC MFGS 24B FA	Versión
Código	<a href="#">2736960000</a>	Frame
GTIN (EAN)	4050118823028	
Cantidad	1 ST	
Tipo	HDC MFGS 10B AC	Versión
Código	<a href="#">2736910000</a>	Frame
GTIN (EAN)	4050118822274	
Cantidad	1 ST	

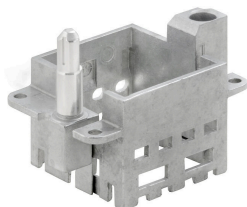
**Con pasador guía largo****Datos generales para pedido**

Tipo	HDC MFGL 24B AF	Versión
Código	<a href="#">2737030000</a>	Frame
GTIN (EAN)	4050118823080	
Cantidad	1 ST	
Tipo	HDC MFGL 10B CA	Versión
Código	<a href="#">2737000000</a>	Frame
GTIN (EAN)	4050118823059	
Cantidad	1 ST	



### Accesorios

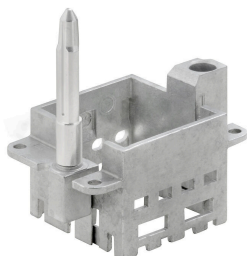
#### Con pasador guía corto



#### Datos generales para pedido

Tipo	HDC MFGS 6B BA	Versión	
Código	<a href="#">2736900000</a>	Frame	
GTIN (EAN)	4050118822267		
Cantidad	1 ST		
Tipo	HDC MFGS 10B CA	Versión	
Código	<a href="#">2736920000</a>	Frame	
GTIN (EAN)	4050118822281		
Cantidad	1 ST		

#### Con pasador guía largo



#### Datos generales para pedido

Tipo	HDC MFGL 6B BA	Versión	
Código	<a href="#">2736980000</a>	Frame	
GTIN (EAN)	4050118822908		
Cantidad	1 ST		

## Contrapiezas

## Módulos eléctricos



## Flexible

Cuatro tamaños de módulo para soluciones de conexión individuales que permiten ahorrar gran cantidad de espacio. El tamaño reducido del paso se traduce en un diseño optimizado.

## Datos generales para pedido

Tipo	HDC MHE 5L FP	Versión	
Código	<a href="#">2748410000</a>	Módulo de señal, 230 V, 16 A, Número de polos: 5, PUSH IN con	
GTIN (EAN)	4050118890792	actuador, Hembra, Ranuras de conector necesarias: 1	
Cantidad	1 ST		