

HDC MHX 3/4 FC

Weidmüller Interface GmbH & Co. KG
Klingenbergstraße 26
D-32758 Detmold
Germany

www.weidmueller.com



Flexible

Cuatro tamaños de módulo para soluciones de conexión individuales que permiten ahorrar gran cantidad de espacio. El tamaño reducido del paso se traduce en un diseño optimizado.

Datos generales para pedido

Versión	Módulo de alimentación, 500 V, 40 A, Número de polos: 7, Conexión crimpada, Hembra, Ranuras de conector necesarias: 1
Código	2748370000
Tipo	HDC MHX 3/4 FC
GTIN (EAN)	4050118891010
Cantidad	5 Pieza

HDC MHX 3/4 FC

Weidmüller Interface GmbH & Co. KG
 Klingenbergstraße 26
 D-32758 Detmold
 Germany

www.weidmueller.com

Datos técnicos

Homologaciones

Homologaciones



ROHS	Conformidad
UL File Number Search	Sitio web UL
Núm. de certificación (UR)	E92202
Núm. de certificación (cURus)	E310075

Dimensiones y pesos

Profundidad	34 mm	Profundidad (pulgadas)	1.3386 inch
Altura	39.1 mm	Altura (pulgadas)	1.5394 inch
Anchura	34.2 mm	Anchura (pulgadas)	1.3465 inch
Peso neto	9.2 g		

Temperaturas

Temperatura límite -40 °C ... 125 °C

Conformidad medioambiental del producto

Estado de cumplimiento de la directiva RoHS	Conforme sin exención
REACH SVHC	Sin SVHC por encima del 0,1 % en peso

Datos de conexión a tierra

Tipo de conexión PE	Conexión brida-tornillo a través del marco del módulo
---------------------	---

Datos generales

Número de polos	7	Grado inflamabilidad según UL 94	V-0
Ciclos de enchufado	≥ 500	Tipo	Hembra
Categoría de sobretensión	III	Grado de polución	3
Material básico	Policarbonato	Serie	ModuPlug
Tensión nominal (DIN EN 61984)	500 V	Tensión nominal según UL/CSA	600 V
Sobretensión de choque nominal (DIN EN 61984)	8 kV	Corriente nominal (DIN EN 61984)	40 A
Ranuras de conector necesarias	1		

Versión

Tipo de conexión	Conexión crimpada	Sección de conexión del conductor, max.	6 mm ²
Sección de conexión del conductor, min. 1.5 mm ²			

Contacto de la señal

Tipo de conexión contacto de señal	Conexión crimpada	Número de polos, contacto de la señal	4
Sección de embornado, contacto de señal, max.	2.5 mm ²	Sección de embornado, contacto de señal, min.	0.14 mm ²

HDC MHX 3/4 FC

Weidmüller Interface GmbH & Co. KG
 Klingenbergstraße 26
 D-32758 Detmold
 Germany

www.weidmueller.com

Datos técnicos

Longitud de desaislado, contacto de señal	8 mm	Tensión nominal (DIN EN 61984), contacto de la señal	500 V
Sobretensión de choque nominal (DIN EN 61984), contacto de la señal	8 kV	Corriente nominal (DIN EN 61984), contacto de la señal	10 A

Contacto de potencia

Tipo de conexión contacto de potencia	Conexión crimpada		
Número de polos, contacto de potencia	3		
Longitud de desaislado, contacto de potencia	9 mm		
Sección de embornado, contacto de potencia, max.	6 mm ²		
Sección de embornado, contacto de potencia, min.	1.5 mm ²		
Tensión nominal (DIN EN 61984), contacto de potencia	500 V		
Sobretensión de choque nominal (DIN EN 61984), contacto de potencia	8 kV		
Corriente nominal (DIN EN 61984), contacto de potencia	40 A		
Par de apriete, máx. según el diámetro de cable	Sección de conexión del conductor, min.	1.5 mm ²	
	Sección de conexión del conductor, max.	6 mm ²	

Clasificaciones

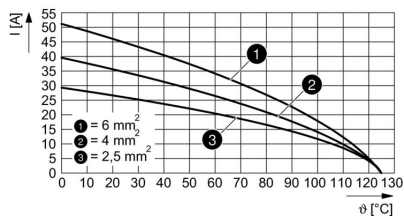
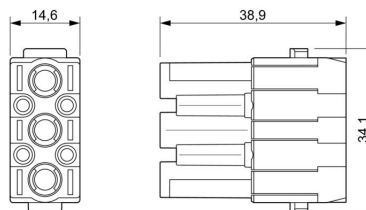
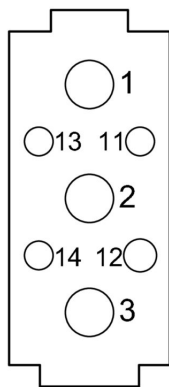
ETIM 8.0	EC000438	ETIM 9.0	EC000438
ETIM 10.0	EC000438	ECLASS 14.0	27-44-02-17
ECLASS 15.0	27-44-02-17		

HDC MHX 3/4 FC

Weidmüller Interface GmbH & Co. KG
Klingenbergstraße 26
D-32758 Detmold
Germany

Dibujos

www.weidmueller.com



HDC MHX 3/4 FC

Weidmüller Interface GmbH & Co. KG
 Klingenbergstraße 26
 D-32758 Detmold
 Germany

www.weidmuller.com

Accesorios

Contactos crimpados HX

El crimpado logra una conexión eléctrica y mecánica segura entre conductor y contacto. Una conexión crimpada óptima es hermética y resistente a la corrosión.



Datos generales para pedido

Tipo	HDC C HX BM1.5AG	Versión
Código	1002950000	Conectores industriales, Contacto crimpado, MixMate, Hembra,
GTIN (EAN)	4032248697236	Sección de conexión del conductor, max.: 1.5, torneado, aleación de cobre
Cantidad	25 ST	
Tipo	HDC C HX BM2.5AG	Versión
Código	1002960000	Conectores industriales, Contacto crimpado, MixMate, Hembra,
GTIN (EAN)	4032248697243	Sección de conexión del conductor, max.: 2.5, torneado, aleación de cobre
Cantidad	25 ST	
Tipo	HDC C HX BM4.0AG	Versión
Código	1002970000	Conectores industriales, Contacto crimpado, HQ, MixMate, Hembra,
GTIN (EAN)	4032248697250	Sección de conexión del conductor, max.: 4, torneado, aleación de cobre
Cantidad	25 ST	
Tipo	HDC C HX BM6.0AG	Versión
Código	1002980000	Conectores industriales, Contacto crimpado, MixMate, Hembra,
GTIN (EAN)	4032248697267	Sección de conexión del conductor, max.: 6, torneado, aleación de cobre
Cantidad	25 ST	

Contactos crimpados HD

El crimpado logra una conexión eléctrica y mecánica segura entre conductor y contacto. Una conexión crimpada óptima es hermética y resistente a la corrosión.



Datos generales para pedido

Tipo	HDC-C-HD-BM0.14-0.37AG	Versión
Código	1651570000	Conectores industriales, Contacto crimpado, HD, HDD, HQ, MixMate,
GTIN (EAN)	4008190400248	Hembra, Sección de conexión del conductor, max.: 0.37, torneado, aleación de cobre
Cantidad	100 ST	
Tipo	HDC-C-HD-BM0.14-0.37AU	Versión
Código	1651670000	Conectores industriales, Contacto crimpado, HD, HDD, HQ, MixMate,
GTIN (EAN)	4008190400347	Hembra, Sección de conexión del conductor, max.: 0.37, torneado, aleación de cobre
Cantidad	100 ST	

HDC MHX 3/4 FC

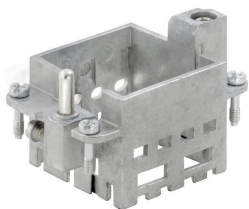
Weidmüller Interface GmbH & Co. KG
 Klingenbergstraße 26
 D-32758 Detmold
 Germany

www.weidmueller.com

Accesorios

Tipo	HDC-C-HD-BM0.5AG	Versión
Código	1651580000	Conectores industriales, Contacto crimpado, HD, HDD, HQ, MixMate,
GTIN (EAN)	4008190400255	Hembra, Sección de conexión del conductor, max.: 0.5, torneado,
Cantidad	100 ST	aleación de cobre
Tipo	HDC-C-HD-BM0.5AU	Versión
Código	1651680000	Conectores industriales, Contacto crimpado, HD, HDD, HQ, MixMate,
GTIN (EAN)	4008190400354	Hembra, Sección de conexión del conductor, max.: 0.5, torneado,
Cantidad	100 ST	aleación de cobre
Tipo	HDC-C-HD-BM0.75-1.00AG	Versión
Código	1601760000	Conectores industriales, Contacto crimpado, HD, HDD, HQ, MixMate,
GTIN (EAN)	4008190158354	Hembra, Sección de conexión del conductor, max.: 1, torneado,
Cantidad	100 ST	aleación de cobre
Tipo	HDC-C-HD-BM0.75-1.00AU	Versión
Código	1651690000	Conectores industriales, Contacto crimpado, HD, HDD, HQ, MixMate,
GTIN (EAN)	4008190400361	Hembra, Sección de conexión del conductor, max.: 1, torneado,
Cantidad	100 ST	aleación de cobre
Tipo	HDC-C-HD-BM1.5AG	Versión
Código	1651600000	Conectores industriales, Contacto crimpado, HD, HDD, HQ, MixMate,
GTIN (EAN)	4008190400279	Hembra, Sección de conexión del conductor, max.: 1.5, torneado,
Cantidad	100 ST	aleación de cobre
Tipo	HDC-C-HD-BM1.5AU	Versión
Código	1651700000	Conectores industriales, Contacto crimpado, HD, HDD, HQ, MixMate,
GTIN (EAN)	4008190400378	Hembra, Sección de conexión del conductor, max.: 1.5, torneado,
Cantidad	100 ST	aleación de cobre
Tipo	HDC-C-HD-BM2.5AG	Versión
Código	1651610000	Conectores industriales, Contacto crimpado, HD, HDD, HQ, MixMate,
GTIN (EAN)	4008190400286	Hembra, Sección de conexión del conductor, max.: 2.5, torneado,
Cantidad	100 ST	aleación de cobre
Tipo	HDC-C-HD-BM2.5AU	Versión
Código	1651710000	Conectores industriales, Contacto crimpado, HD, HDD, HQ, MixMate,
GTIN (EAN)	4008190400385	Hembra, Sección de conexión del conductor, max.: 2.5, torneado,
Cantidad	100 ST	aleación de cobre

Estándar



Datos generales para pedido

Tipo	HDC MF 6B AB	Versión
Código	1428920000	Frame
GTIN (EAN)	4050118233414	
Cantidad	1 ST	

HDC MHX 3/4 FC

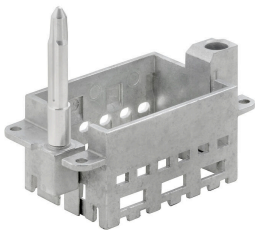
Weidmüller Interface GmbH & Co. KG
 Klingenbergstraße 26
 D-32758 Detmold
 Germany

www.weidmueller.com

Accesorios

Tipo	HDC MF 6B BA	Versión
Código	1428940000	Frame
GTIN (EAN)	4050118233353	
Cantidad	1 ST	
Tipo	HDC MF 10B AC	Versión
Código	1428960000	Frame
GTIN (EAN)	4050118233223	
Cantidad	1 ST	
Tipo	HDC MF 10B CA	Versión
Código	1428980000	Frame
GTIN (EAN)	4050118233278	
Cantidad	1 ST	
Tipo	HDC MF 16B AD	Versión
Código	1429010000	Frame
GTIN (EAN)	4050118233315	
Cantidad	1 ST	
Tipo	HDC MF 16B DA	Versión
Código	1429030000	Frame
GTIN (EAN)	4050118233407	
Cantidad	1 ST	
Tipo	HDC MF 24B AF	Versión
Código	1429050000	Frame
GTIN (EAN)	4050118233285	
Cantidad	1 ST	
Tipo	HDC MF 24B FA	Versión
Código	1429070000	Frame
GTIN (EAN)	4050118233520	
Cantidad	1 ST	

Con pasador guía largo



Datos generales para pedido

Tipo	HDC MFGL 10B AC	Versión
Código	2736990000	Frame
GTIN (EAN)	4050118823042	
Cantidad	1 ST	
Tipo	HDC MFGL 6B AB	Versión
Código	2736970000	Frame
GTIN (EAN)	4050118823035	
Cantidad	1 ST	

HDC MHX 3/4 FC

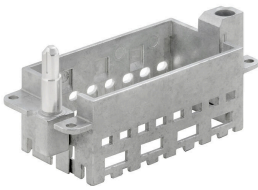
Weidmüller Interface GmbH & Co. KG
Klingenbergstraße 26
D-32758 Detmold
Germany

www.weidmueller.com

Accesorios

Tipo	HDC MFGL 24B FA	Versión	
Código	2737040000	Frame	
GTIN (EAN)	4050118823097		
Cantidad	1 ST		

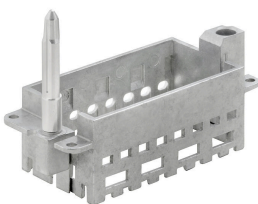
Con pasador guía corto



Datos generales para pedido

Tipo	HDC MFGL 16B DA	Versión	
Código	2736940000	Frame	
GTIN (EAN)	4050118823004		
Cantidad	1 ST		
Tipo	HDC MFGL 24B AF	Versión	
Código	2736950000	Frame	
GTIN (EAN)	4050118823011		
Cantidad	1 ST		

Con pasador guía largo



Datos generales para pedido

Tipo	HDC MFGL 16B DA	Versión	
Código	2737020000	Frame	
GTIN (EAN)	4050118823073		
Cantidad	1 ST		

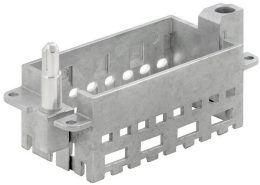
HDC MHX 3/4 FC

Weidmüller Interface GmbH & Co. KG
Klingenbergstraße 26
D-32758 Detmold
Germany

www.weidmueller.com

Accesorios

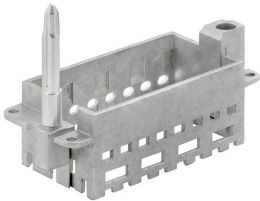
Con pasador guía corto



Datos generales para pedido

Tipo	HDC MFGS 16B AD	Versión	
Código	2736930000	Frame	
GTIN (EAN)	4050118822298		
Cantidad	1 ST		

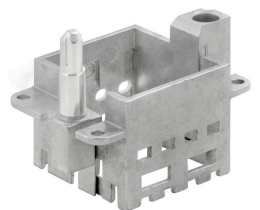
Con pasador guía largo



Datos generales para pedido

Tipo	HDC MFGL 16B AD	Versión	
Código	2737010000	Frame	
GTIN (EAN)	4050118823066		
Cantidad	1 ST		

Con pasador guía corto



Datos generales para pedido

Tipo	HDC MFGS 6B AB	Versión	
Código	2736890000	Frame	
GTIN (EAN)	4050118822250		
Cantidad	1 ST		

HDC MHX 3/4 FC

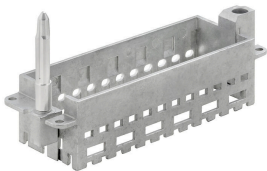
Weidmüller Interface GmbH & Co. KG
 Klingenbergstraße 26
 D-32758 Detmold
 Germany

www.weidmueller.com

Accesorios

Tipo	HDC MFGS 24B FA	Versión
Código	2736960000	Frame
GTIN (EAN)	4050118823028	
Cantidad	1 ST	
Tipo	HDC MFGS 10B AC	Versión
Código	2736910000	Frame
GTIN (EAN)	4050118822274	
Cantidad	1 ST	

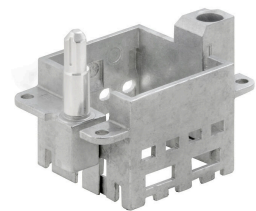
Con pasador guía largo



Datos generales para pedido

Tipo	HDC MFGL 24B AF	Versión
Código	2737030000	Frame
GTIN (EAN)	4050118823080	
Cantidad	1 ST	
Tipo	HDC MFGL 10B CA	Versión
Código	2737000000	Frame
GTIN (EAN)	4050118823059	
Cantidad	1 ST	

Con pasador guía corto



Datos generales para pedido

Tipo	HDC MFGS 6B BA	Versión
Código	2736900000	Frame
GTIN (EAN)	4050118822267	
Cantidad	1 ST	
Tipo	HDC MFGS 10B CA	Versión
Código	2736920000	Frame
GTIN (EAN)	4050118822281	
Cantidad	1 ST	

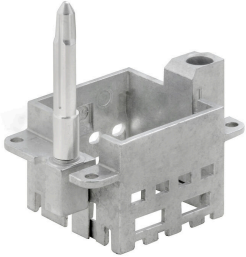
HDC MHX 3/4 FC

Weidmüller Interface GmbH & Co. KG
Klingenbergstraße 26
D-32758 Detmold
Germany

Accesorios

www.weidmueller.com

Con pasador guía largo



Datos generales para pedido

Tipo	HDC MFGL 6B BA	Versión	
Código	2736980000	Frame	
GTIN (EAN)	4050118822908		
Cantidad	1 ST		

HDC MHX 3/4 FC

Weidmüller Interface GmbH & Co. KG
Klingenbergstraße 26
D-32758 Detmold
Germany

Contrapiezas

www.weidmueller.com

Módulos eléctricos



Flexible

Cuatro tamaños de módulo para soluciones de conexión individuales que permiten ahorrar gran cantidad de espacio. El tamaño reducido del paso se traduce en un diseño optimizado.

Datos generales para pedido

Tipo	HDC MHX 3/4 MC	Versión	
Código	2748360000	Módulo de alimentación, 500 V, 40 A, Número de polos: 7, Conexión	
GTIN (EAN)	4050118890976	crimpada, Macho, Ranuras de conector necesarias: 1	
Cantidad	5 ST		