

## HDC MHX 3/4 MC

**Weidmüller Interface GmbH & Co. KG**  
Klingenbergstraße 26  
D-32758 Detmold  
Germany

[www.weidmueller.com](http://www.weidmueller.com)



### Flexible

Cuatro tamaños de módulo para soluciones de conexión individuales que permiten ahorrar gran cantidad de espacio. El tamaño reducido del paso se traduce en un diseño optimizado.

### Datos generales para pedido

Versión	Módulo de alimentación, 500 V, 40 A, Número de polos: 7, Conexión crimpada, Macho, Ranuras de conector necesarias: 1
Código	<a href="#">2748360000</a>
Tipo	HDC MHX 3/4 MC
GTIN (EAN)	4050118890976
Cantidad	5 Pieza

## HDC MHX 3/4 MC

**Weidmüller Interface GmbH & Co. KG**  
 Klingenbergstraße 26  
 D-32758 Detmold  
 Germany

www.weidmueller.com

## Datos técnicos

### Homologaciones

Homologaciones



ROHS	Conformidad
UL File Number Search	<a href="#">Sitio web UL</a>
Núm. de certificación (UR)	E92202
Núm. de certificación (cURus)	E310075

### Dimensiones y pesos

Profundidad	34 mm	Profundidad (pulgadas)	1.3386 inch
Altura	44.3 mm	Altura (pulgadas)	1.7441 inch
Anchura	34.2 mm	Anchura (pulgadas)	1.3465 inch
Peso neto	12.75 g		

### Temperaturas

Temperatura límite -40 °C ... 125 °C

### Conformidad medioambiental del producto

Estado de cumplimiento de la directiva RoHS	Conforme sin exención
REACH SVHC	Sin SVHC por encima del 0,1 % en peso

### Datos de conexión a tierra

Tipo de conexión PE	Conexión brida-tornillo a través del marco del módulo
---------------------	---

### Datos generales

Número de polos	7	Grado inflamabilidad según UL 94	V-0
Ciclos de enchufado	≥ 500	Tipo	Macho
Categoría de sobretensión	III	Grado de polución	3
Material básico	Policarbonato	Serie	ModuPlug
Tensión nominal (DIN EN 61984)	500 V	Tensión nominal según UL/CSA	600 V
Sobretensión de choque nominal (DIN EN 61984)	8 kV	Corriente nominal (DIN EN 61984)	40 A
Ranuras de conector necesarias	1		

### Versión

Tipo de conexión	Conexión crimpada	Sección de conexión del conductor, max.	6 mm <sup>2</sup>
Sección de conexión del conductor, min. 1.5 mm <sup>2</sup>			

### Contacto de la señal

Tipo de conexión contacto de señal	Conexión crimpada	Número de polos, contacto de la señal	4
Sección de embornado, contacto de señal, max.	2.5 mm <sup>2</sup>	Sección de embornado, contacto de señal, min.	0.14 mm <sup>2</sup>

## HDC MHX 3/4 MC

**Weidmüller Interface GmbH & Co. KG**  
 Klingenbergstraße 26  
 D-32758 Detmold  
 Germany

www.weidmueller.com

## Datos técnicos

Longitud de desaislado, contacto de señal	8 mm	Tensión nominal (DIN EN 61984), contacto de la señal	500 V
Sobretensión de choque nominal (DIN EN 61984), contacto de la señal	8 kV	Corriente nominal (DIN EN 61984), contacto de la señal	10 A

### Contacto de potencia

Tipo de conexión contacto de potencia	Conexión crimpada		
Número de polos, contacto de potencia	3		
Longitud de desaislado, contacto de potencia	9 mm		
Sección de embornado, contacto de potencia, max.	6 mm <sup>2</sup>		
Sección de embornado, contacto de potencia, min.	1.5 mm <sup>2</sup>		
Tensión nominal (DIN EN 61984), contacto de potencia	500 V		
Sobretensión de choque nominal (DIN EN 61984), contacto de potencia	8 kV		
Corriente nominal (DIN EN 61984), contacto de potencia	40 A		
Par de apriete, máx. según el diámetro de cable	Sección de conexión del conductor, min.	1.5 mm <sup>2</sup>	
	Sección de conexión del conductor, max.	6 mm <sup>2</sup>	

### Clasificaciones

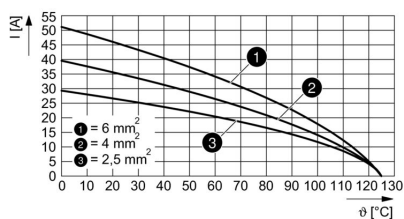
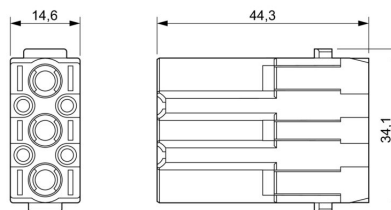
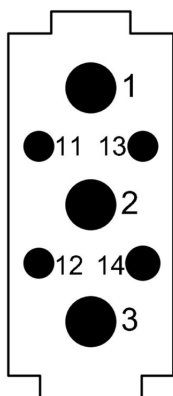
ETIM 8.0	EC000438	ETIM 9.0	EC000438
ETIM 10.0	EC000438	ECLASS 14.0	27-44-02-17
ECLASS 15.0	27-44-02-17		

## HDC MHX 3/4 MC

**Weidmüller Interface GmbH & Co. KG**  
Klingenbergstraße 26  
D-32758 Detmold  
Germany

### Dibujos

[www.weidmueller.com](http://www.weidmueller.com)



## HDC MHX 3/4 MC

**Weidmüller Interface GmbH & Co. KG**  
 Klingenbergstraße 26  
 D-32758 Detmold  
 Germany

www.weidmueller.com

## Accesorios

### Contactos crimpados HX

El crimpado logra una conexión eléctrica y mecánica segura entre conductor y contacto. Una conexión crimpada óptima es hermética y resistente a la corrosión.



#### Datos generales para pedido

Tipo	HDC C HX SM1.5AG	Versión
Código	<a href="#">1002910000</a>	Conectores industriales, Contacto crimpado, MixMate, Macho,
GTIN (EAN)	4032248697090	Sección de conexión del conductor, max.: 1.5, torneado, aleación de
Cantidad	25 ST	cobre
Tipo	HDC C HX SM2.5AG	Versión
Código	<a href="#">1002920000</a>	Conectores industriales, Contacto crimpado, MixMate, Macho,
GTIN (EAN)	4032248697106	Sección de conexión del conductor, max.: 2.5, torneado, aleación de
Cantidad	25 ST	cobre
Tipo	HDC C HX SM4.0AG	Versión
Código	<a href="#">1002930000</a>	Conectores industriales, Contacto crimpado, MixMate, Macho,
GTIN (EAN)	4032248697212	Sección de conexión del conductor, max.: 4, torneado, aleación de
Cantidad	25 ST	cobre
Tipo	HDC C HX SM6.0AG	Versión
Código	<a href="#">1002940000</a>	Conectores industriales, Contacto crimpado, MixMate, Macho,
GTIN (EAN)	4032248697229	Sección de conexión del conductor, max.: 6, torneado, aleación de
Cantidad	25 ST	cobre
Tipo	HDC C MHX SM10.0AG	Versión
Código	<a href="#">2494550000</a>	Conectores industriales, Contacto crimpado, MHX, Macho, Sección
GTIN (EAN)	4050118504521	de conexión del conductor, max.: 8, torneado, aleación de cobre
Cantidad	25 ST	

### Contactos crimpados HD



El crimpado logra una conexión eléctrica y mecánica segura entre conductor y contacto. Una conexión crimpada óptima es hermética y resistente a la corrosión.

#### Datos generales para pedido

Tipo	HDC-C-HD-SM0.14-0.37AG	Versión
Código	<a href="#">1651520000</a>	Conectores industriales, Contacto crimpado, HD, HDD, HQ, MixMate,
GTIN (EAN)	4008190400194	Macho, Sección de conexión del conductor, max.: 0.37, torneado,
Cantidad	100 ST	aleación de cobre

## HDC MHX 3/4 MC

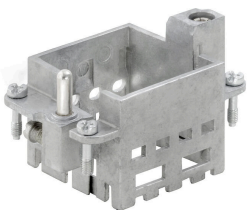
**Weidmüller Interface GmbH & Co. KG**  
 Klingenbergstraße 26  
 D-32758 Detmold  
 Germany

www.weidmueller.com

### Accesorios

Tipo	HDC-C-HD-SM0.14-0.37AU	Versión
Código	<a href="#">1651620000</a>	Conectores industriales, Contacto crimpado, HD, HDD, HQ, MixMate,
GTIN (EAN)	4008190400293	Macho, Sección de conexión del conductor, max.: 0.37, torneado,
Cantidad	100 ST	aleación de cobre
Tipo	HDC-C-HD-SM0.5AG	Versión
Código	<a href="#">1651530000</a>	Conectores industriales, Contacto crimpado, HD, HDD, HQ, MixMate,
GTIN (EAN)	4008190400200	Macho, Sección de conexión del conductor, max.: 0.5, torneado,
Cantidad	100 ST	aleación de cobre
Tipo	HDC-C-HD-SM0.5AU	Versión
Código	<a href="#">1651630000</a>	Conectores industriales, Contacto crimpado, HD, HDD, HQ, MixMate,
GTIN (EAN)	4008190400309	Macho, Sección de conexión del conductor, max.: 0.5, torneado,
Cantidad	100 ST	aleación de cobre
Tipo	HDC-C-HD-SM0.75-1.00AG	Versión
Código	<a href="#">1601750000</a>	Conectores industriales, Contacto crimpado, HD, HDD, HQ, MixMate,
GTIN (EAN)	4008190134280	Macho, Sección de conexión del conductor, max.: 1, torneado,
Cantidad	100 ST	aleación de cobre
Tipo	HDC-C-HD-SM0.75-1.00AU	Versión
Código	<a href="#">1651640000</a>	Conectores industriales, Contacto crimpado, HD, HDD, HQ, MixMate,
GTIN (EAN)	4008190400316	Macho, Sección de conexión del conductor, max.: 1, torneado,
Cantidad	100 ST	aleación de cobre
Tipo	HDC-C-HD-SM1.5AG	Versión
Código	<a href="#">1651550000</a>	Conectores industriales, Contacto crimpado, HD, HDD, HQ, MixMate,
GTIN (EAN)	4008190400224	Macho, Sección de conexión del conductor, max.: 1.5, torneado,
Cantidad	100 ST	aleación de cobre
Tipo	HDC-C-HD-SM1.5AU	Versión
Código	<a href="#">1651650000</a>	Conectores industriales, Contacto crimpado, HD, HDD, HQ, MixMate,
GTIN (EAN)	4008190400323	Macho, Sección de conexión del conductor, max.: 1.5, torneado,
Cantidad	100 ST	aleación de cobre
Tipo	HDC-C-HD-SM2.5AG	Versión
Código	<a href="#">1651560000</a>	Conectores industriales, Contacto crimpado, HD, HDD, HQ, MixMate,
GTIN (EAN)	4008190400231	Macho, Sección de conexión del conductor, max.: 2.5, torneado,
Cantidad	100 ST	aleación de cobre
Tipo	HDC-C-HD-SM2.5AU	Versión
Código	<a href="#">1651660000</a>	Conectores industriales, Contacto crimpado, HD, HDD, HQ, MixMate,
GTIN (EAN)	4008190400330	Macho, Sección de conexión del conductor, max.: 2.5, torneado,
Cantidad	100 ST	aleación de cobre

### Estándar



## HDC MHX 3/4 MC

**Weidmüller Interface GmbH & Co. KG**  
 Klingenbergstraße 26  
 D-32758 Detmold  
 Germany

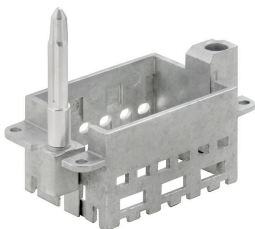
www.weidmueller.com

## Accesorios

### Datos generales para pedido

Tipo	HDC MF 6B AB	Versión
Código	<a href="#">1428920000</a>	Frame
GTIN (EAN)	4050118233414	
Cantidad	1 ST	
Tipo	HDC MF 6B BA	Versión
Código	<a href="#">1428940000</a>	Frame
GTIN (EAN)	4050118233353	
Cantidad	1 ST	
Tipo	HDC MF 10B AC	Versión
Código	<a href="#">1428960000</a>	Frame
GTIN (EAN)	4050118233223	
Cantidad	1 ST	
Tipo	HDC MF 10B CA	Versión
Código	<a href="#">1428980000</a>	Frame
GTIN (EAN)	4050118233278	
Cantidad	1 ST	
Tipo	HDC MF 16B AD	Versión
Código	<a href="#">1429010000</a>	Frame
GTIN (EAN)	4050118233315	
Cantidad	1 ST	
Tipo	HDC MF 16B DA	Versión
Código	<a href="#">1429030000</a>	Frame
GTIN (EAN)	4050118233407	
Cantidad	1 ST	
Tipo	HDC MF 24B AF	Versión
Código	<a href="#">1429050000</a>	Frame
GTIN (EAN)	4050118233285	
Cantidad	1 ST	
Tipo	HDC MF 24B FA	Versión
Código	<a href="#">1429070000</a>	Frame
GTIN (EAN)	4050118233520	
Cantidad	1 ST	

### Con pasador guía largo



### Datos generales para pedido

Tipo	HDC MFGL 10B AC	Versión
Código	<a href="#">2736990000</a>	Frame
GTIN (EAN)	4050118823042	
Cantidad	1 ST	

## HDC MHX 3/4 MC

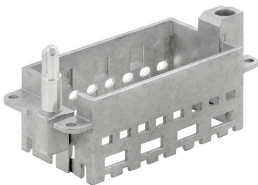
**Weidmüller Interface GmbH & Co. KG**  
Klingenbergstraße 26  
D-32758 Detmold  
Germany

[www.weidmueller.com](http://www.weidmueller.com)

### Accesorios

Tipo	HDC MFGL 6B AB	Versión
Código	<a href="#">2736970000</a>	Frame
GTIN (EAN)	4050118823035	
Cantidad	1 ST	
Tipo	HDC MFGL 24B FA	Versión
Código	<a href="#">2737040000</a>	Frame
GTIN (EAN)	4050118823097	
Cantidad	1 ST	

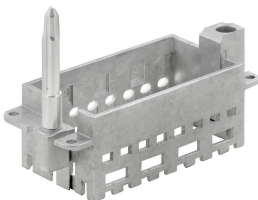
### Con pasador guía corto



### Datos generales para pedido

Tipo	HDC MFGS 16B DA	Versión
Código	<a href="#">2736940000</a>	Frame
GTIN (EAN)	4050118823004	
Cantidad	1 ST	
Tipo	HDC MFGS 24B AF	Versión
Código	<a href="#">2736950000</a>	Frame
GTIN (EAN)	4050118823011	
Cantidad	1 ST	

### Con pasador guía largo



### Datos generales para pedido

Tipo	HDC MFGL 16B DA	Versión
Código	<a href="#">2737020000</a>	Frame
GTIN (EAN)	4050118823073	
Cantidad	1 ST	

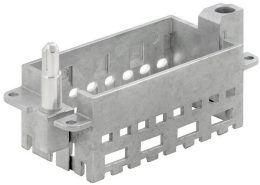
## HDC MHX 3/4 MC

**Weidmüller Interface GmbH & Co. KG**  
Klingenbergstraße 26  
D-32758 Detmold  
Germany

[www.weidmueller.com](http://www.weidmueller.com)

## Accesorios

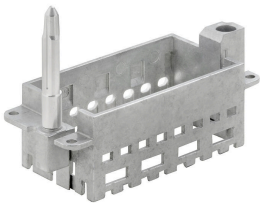
### Con pasador guía corto



#### Datos generales para pedido

Tipo	HDC MFGS 16B AD	Versión	
Código	<a href="#">2736930000</a>	Frame	
GTIN (EAN)	4050118822298		
Cantidad	1 ST		

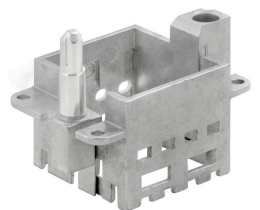
### Con pasador guía largo



#### Datos generales para pedido

Tipo	HDC MFGL 16B AD	Versión	
Código	<a href="#">2737010000</a>	Frame	
GTIN (EAN)	4050118823066		
Cantidad	1 ST		

### Con pasador guía corto



#### Datos generales para pedido

Tipo	HDC MFGS 6B AB	Versión	
Código	<a href="#">2736890000</a>	Frame	
GTIN (EAN)	4050118822250		
Cantidad	1 ST		

## HDC MHX 3/4 MC

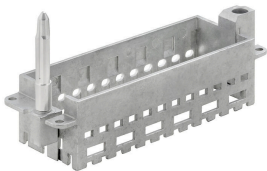
**Weidmüller Interface GmbH & Co. KG**  
 Klingenbergstraße 26  
 D-32758 Detmold  
 Germany

www.weidmueller.com

### Accesorios

Tipo	HDC MFGS 24B FA	Versión
Código	<a href="#">2736960000</a>	Frame
GTIN (EAN)	4050118823028	
Cantidad	1 ST	
Tipo	HDC MFGS 10B AC	Versión
Código	<a href="#">2736910000</a>	Frame
GTIN (EAN)	4050118822274	
Cantidad	1 ST	

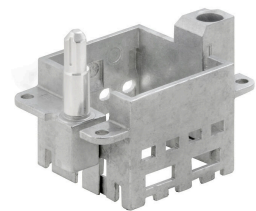
### Con pasador guía largo



#### Datos generales para pedido

Tipo	HDC MFGL 24B AF	Versión
Código	<a href="#">2737030000</a>	Frame
GTIN (EAN)	4050118823080	
Cantidad	1 ST	
Tipo	HDC MFGL 10B CA	Versión
Código	<a href="#">2737000000</a>	Frame
GTIN (EAN)	4050118823059	
Cantidad	1 ST	

### Con pasador guía corto



#### Datos generales para pedido

Tipo	HDC MFGS 6B BA	Versión
Código	<a href="#">2736900000</a>	Frame
GTIN (EAN)	4050118822267	
Cantidad	1 ST	
Tipo	HDC MFGS 10B CA	Versión
Código	<a href="#">2736920000</a>	Frame
GTIN (EAN)	4050118822281	
Cantidad	1 ST	

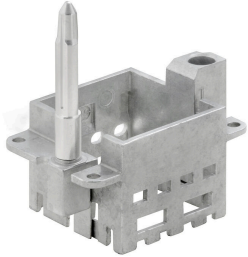
## HDC MHX 3/4 MC

**Weidmüller Interface GmbH & Co. KG**  
Klingenbergstraße 26  
D-32758 Detmold  
Germany

## Accesorios

[www.weidmueller.com](http://www.weidmueller.com)

### Con pasador guía largo



### Datos generales para pedido

Tipo	HDC MFGL 6B BA	Versión	
Código	<a href="#">2736980000</a>	Frame	
GTIN (EAN)	4050118822908		
Cantidad	1 ST		

## HDC MHX 3/4 MC

**Weidmüller Interface GmbH & Co. KG**  
Klingenbergstraße 26  
D-32758 Detmold  
Germany

[www.weidmueller.com](http://www.weidmueller.com)

## Contrapiezas

### Módulos eléctricos



#### Flexible

Cuatro tamaños de módulo para soluciones de conexión individuales que permiten ahorrar gran cantidad de espacio. El tamaño reducido del paso se traduce en un diseño optimizado.

### Datos generales para pedido

Tipo	HDC MHX 3/4 FC	Versión	
Código	<a href="#">2748370000</a>	Módulo de alimentación, 500 V, 40 A, Número de polos: 7, Conexión	
GTIN (EAN)	4050118891010	crimpada, Hembra, Ranuras de conector necesarias: 1	
Cantidad	5 ST		