



### Flexible

Cuatro tamaños de módulo para soluciones de conexión individuales que permiten ahorrar gran cantidad de espacio. El tamaño reducido del paso se traduce en un diseño optimizado.

### Datos generales para pedido

Versión	Módulo de alimentación, 830 V, 40 A, Número de polos: 2, Conexión crimpada, Macho, Ranuras de conector necesarias: 1
Código	<a href="#">2748340000</a>
Tipo	HDC MHX 2 MC
GTIN (EAN)	4050118890990
Cantidad	5 Pieza

## Datos técnicos

## Homologaciones

Homologaciones



ROHS	Conformidad
UL File Number Search	<a href="#">Sitio web UL</a>
Núm. de certificación (UR)	E92202
Núm. de certificación (cURus)	E310075

## Dimensiones y pesos

Profundidad	34 mm	Profundidad (pulgadas)	1.3386 inch
Altura	43.7 mm	Altura (pulgadas)	1.7205 inch
Anchura	34.2 mm	Anchura (pulgadas)	1.3465 inch
Peso neto	10.38 g		

## Temperaturas

Temperatura límite	-40 °C ... 125 °C
--------------------	-------------------

## Conformidad medioambiental del producto

Estado de cumplimiento de la directiva RoHS	Conforme sin exención
REACH SVHC	Sin SVHC por encima del 0,1 % en peso

## Datos de conexión a tierra

Tipo de conexión PE	Conexión brida-tornillo a través del marco del módulo
---------------------	---

## Datos generales

Número de polos	2	Grado inflamabilidad según UL 94	V-0
Ciclos de enchufado	≥ 500	Tipo	Macho
Categoría de sobretensión	III	Grado de polución	3
Material básico	Polycarbonato	Tensión nominal (DIN EN 61984)	830 V
Tensión nominal según UL/CSA	600 V	Sobretensión de choque nominal (DIN EN 61984)	8 kV
Corriente nominal (DIN EN 61984)	40 A	Ranuras de conector necesarias	1

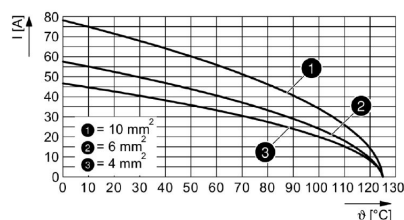
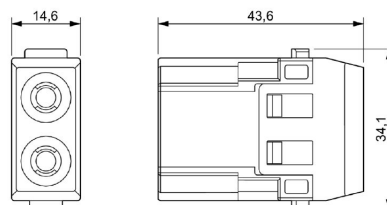
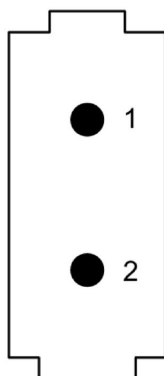
## Versión

Sección de conexión del conductor AWG, máx.	AWG 8	Tipo de conexión	Conexión crimpada
Sección de conexión del conductor AWG, min.	AWG 16	Sección de conexión del conductor, max.	10 mm²
Sección de conexión del conductor, min. 1.5 mm²			

## Clasificaciones

ETIM 8.0	EC000438	ETIM 9.0	EC000438
ETIM 10.0	EC000438	ECLASS 14.0	27-44-02-17
ECLASS 15.0	27-44-02-17		

## Dibujos



## Accesorios

## Contactos crimpados HX

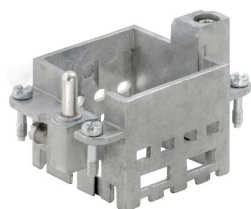
El crimpado logra una conexión eléctrica y mecánica segura entre conductor y contacto. Una conexión crimpada óptima es hermética y resistente a la corrosión.



## Datos generales para pedido

Tipo	HDC C HX SM1.5AG	Versión
Código	<a href="#">1002910000</a>	Conectores industriales, Contacto crimpado, MixMate, Macho,
GTIN (EAN)	4032248697090	Sección de conexión del conductor, max.: 1.5, torneado, aleación de
Cantidad	25 ST	cobre
Tipo	HDC C HX SM2.5AG	Versión
Código	<a href="#">1002920000</a>	Conectores industriales, Contacto crimpado, MixMate, Macho,
GTIN (EAN)	4032248697106	Sección de conexión del conductor, max.: 2.5, torneado, aleación de
Cantidad	25 ST	cobre
Tipo	HDC C HX SM4.0AG	Versión
Código	<a href="#">1002930000</a>	Conectores industriales, Contacto crimpado, MixMate, Macho,
GTIN (EAN)	4032248697212	Sección de conexión del conductor, max.: 4, torneado, aleación de
Cantidad	25 ST	cobre
Tipo	HDC C HX SM6.0AG	Versión
Código	<a href="#">1002940000</a>	Conectores industriales, Contacto crimpado, MixMate, Macho,
GTIN (EAN)	4032248697229	Sección de conexión del conductor, max.: 6, torneado, aleación de
Cantidad	25 ST	cobre
Tipo	HDC C MHX SM10.0AG	Versión
Código	<a href="#">2494550000</a>	Conectores industriales, Contacto crimpado, MHX, Macho, Sección
GTIN (EAN)	4050118504521	de conexión del conductor, max.: 8, torneado, aleación de cobre
Cantidad	25 ST	

## Estándar



## Datos generales para pedido

Tipo	HDC MF 6B AB	Versión
Código	<a href="#">1428920000</a>	Frame
GTIN (EAN)	4050118233414	
Cantidad	1 ST	

## HDC MHX 2 MC

Weidmüller Interface GmbH &amp; Co. KG

Klingenbergstraße 26

D-32758 Detmold

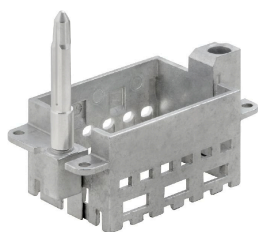
Germany

www.weidmueller.com

## Accesorios

Tipo	HDC MF 6B BA	Versión
Código	<a href="#">1428940000</a>	Frame
GTIN (EAN)	4050118233353	
Cantidad	1 ST	
Tipo	HDC MF 10B AC	Versión
Código	<a href="#">1428960000</a>	Frame
GTIN (EAN)	4050118233223	
Cantidad	1 ST	
Tipo	HDC MF 10B CA	Versión
Código	<a href="#">1428980000</a>	Frame
GTIN (EAN)	4050118233278	
Cantidad	1 ST	
Tipo	HDC MF 16B AD	Versión
Código	<a href="#">1429010000</a>	Frame
GTIN (EAN)	4050118233315	
Cantidad	1 ST	
Tipo	HDC MF 16B DA	Versión
Código	<a href="#">1429030000</a>	Frame
GTIN (EAN)	4050118233407	
Cantidad	1 ST	
Tipo	HDC MF 24B AF	Versión
Código	<a href="#">1429050000</a>	Frame
GTIN (EAN)	4050118233285	
Cantidad	1 ST	
Tipo	HDC MF 24B FA	Versión
Código	<a href="#">1429070000</a>	Frame
GTIN (EAN)	4050118233520	
Cantidad	1 ST	

## Con pasador guía largo



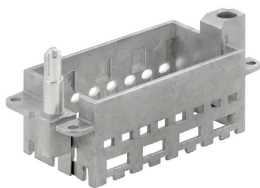
## Datos generales para pedido

Tipo	HDC MFGL 10B AC	Versión
Código	<a href="#">2736990000</a>	Frame
GTIN (EAN)	4050118823042	
Cantidad	1 ST	
Tipo	HDC MFGL 6B AB	Versión
Código	<a href="#">2736970000</a>	Frame
GTIN (EAN)	4050118823035	
Cantidad	1 ST	

### Accesorios

Tipo	HDC MFGL 24B FA	Versión
Código	<a href="#">2737040000</a>	Frame
GTIN (EAN)	4050118823097	
Cantidad	1 ST	

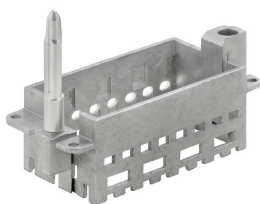
### Con pasador guía corto



### Datos generales para pedido

Tipo	HDC MFGL 16B DA	Versión
Código	<a href="#">2736940000</a>	Frame
GTIN (EAN)	4050118823004	
Cantidad	1 ST	
Tipo	HDC MFGL 24B AF	Versión
Código	<a href="#">2736950000</a>	Frame
GTIN (EAN)	4050118823011	
Cantidad	1 ST	

### Con pasador guía largo

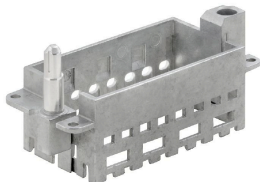


### Datos generales para pedido

Tipo	HDC MFGL 16B DA	Versión
Código	<a href="#">2737020000</a>	Frame
GTIN (EAN)	4050118823073	
Cantidad	1 ST	

### Accesorios

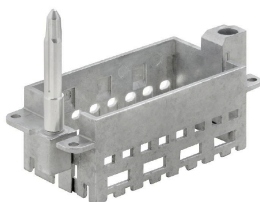
#### Con pasador guía corto



#### Datos generales para pedido

Tipo	HDC MFGS 16B AD	Versión	
Código	<a href="#">2736930000</a>	Frame	
GTIN (EAN)	4050118822298		
Cantidad	1 ST		

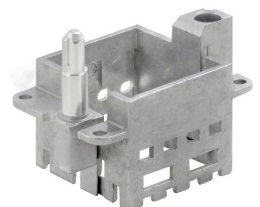
#### Con pasador guía largo



#### Datos generales para pedido

Tipo	HDC MFGL 16B AD	Versión	
Código	<a href="#">2737010000</a>	Frame	
GTIN (EAN)	4050118823066		
Cantidad	1 ST		

#### Con pasador guía corto



#### Datos generales para pedido

Tipo	HDC MFGS 6B AB	Versión	
Código	<a href="#">2736890000</a>	Frame	
GTIN (EAN)	4050118822250		
Cantidad	1 ST		

## HDC MHX 2 MC

Weidmüller Interface GmbH &amp; Co. KG

Klingenbergstraße 26

D-32758 Detmold

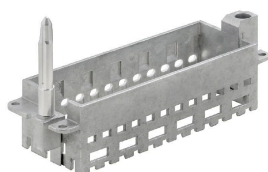
Germany

www.weidmueller.com

## Accesorios

Tipo	HDC MFGS 24B FA	Versión
Código	<a href="#">2736960000</a>	Frame
GTIN (EAN)	4050118823028	
Cantidad	1 ST	
Tipo	HDC MFGS 10B AC	Versión
Código	<a href="#">2736910000</a>	Frame
GTIN (EAN)	4050118822274	
Cantidad	1 ST	

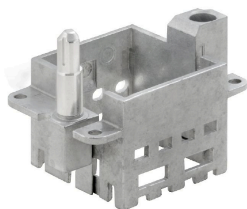
## Con pasador guía largo



## Datos generales para pedido

Tipo	HDC MFGL 24B AF	Versión
Código	<a href="#">2737030000</a>	Frame
GTIN (EAN)	4050118823080	
Cantidad	1 ST	
Tipo	HDC MFGL 10B CA	Versión
Código	<a href="#">2737000000</a>	Frame
GTIN (EAN)	4050118823059	
Cantidad	1 ST	

## Con pasador guía corto



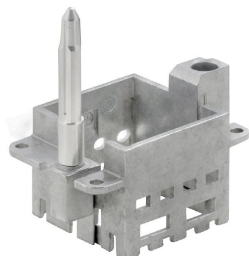
## Datos generales para pedido

Tipo	HDC MFGS 6B BA	Versión
Código	<a href="#">2736900000</a>	Frame
GTIN (EAN)	4050118822267	
Cantidad	1 ST	
Tipo	HDC MFGS 10B CA	Versión
Código	<a href="#">2736920000</a>	Frame
GTIN (EAN)	4050118822281	
Cantidad	1 ST	



## Accesorios

### Con pasador guía largo



### Datos generales para pedido

Tipo	HDC MFGL 6B BA	Versión	
Código	<a href="#">2736980000</a>	Frame	
GTIN (EAN)	4050118822908		
Cantidad	1 ST		

## HDC MHX 2 MC

Weidmüller Interface GmbH &amp; Co. KG

Klingenbergstraße 26

D-32758 Detmold

Germany

www.weidmueller.com

## Contrapiezas

## Módulos eléctricos



## Flexible

Cuatro tamaños de módulo para soluciones de conexión individuales que permiten ahorrar gran cantidad de espacio. El tamaño reducido del paso se traduce en un diseño optimizado.

## Datos generales para pedido

Tipo	HDC MHX 2 FAS	Versión
Código	<a href="#">2748330000</a>	Módulo de alimentación, 690 V, 40 A, Número de polos: 2, Conexión
GTIN (EAN)	4050118891102	brida-tornillo axial, Hembra, Ranuras de conector necesarias: 1
Cantidad	2 ST	
Tipo	HDC MHX 2 FC	Versión
Código	<a href="#">2748350000</a>	Módulo de alimentación, 830 V, 40 A, Número de polos: 2, Conexión
GTIN (EAN)	4050118890983	crimpada, Hembra, Ranuras de conector necesarias: 1
Cantidad	5 ST	