



Flexible

Cuatro tamaños de módulo para soluciones de conexión individuales que permiten ahorrar gran cantidad de espacio. El tamaño reducido del paso se traduce en un diseño optimizado.

Datos generales para pedido

Versión	Módulo de alimentación, 690 V, 40 A, Número de polos: 2, Conexión brida-tornillo axial, Hembra, Ranuras de conector necesarias: 1
Código	2748330000
Tipo	HDC MHX 2 FAS
GTIN (EAN)	4050118891102
Cantidad	2 Pieza

Datos técnicos

Homologaciones

Homologaciones



ROHS	Conformidad
UL File Number Search	Sitio web UL
Núm. de certificación (UR)	E92202
Núm. de certificación (cURus)	E310075

Dimensiones y pesos

Profundidad	34 mm	Profundidad (pulgadas)	1.3386 inch
Altura	33.5 mm	Altura (pulgadas)	1.3189 inch
Anchura	34.2 mm	Anchura (pulgadas)	1.3465 inch
Peso neto	28 g		

Temperaturas

Temperatura límite	-40 °C ... 125 °C
--------------------	-------------------

Conformidad medioambiental del producto

Estado de cumplimiento de la directiva RoHS	Conforme con exención
Exención RoHS (si procede/conocida)	6c
REACH SVHC	Lead 7439-92-1
SCIP	fa505316-3e43-4ad0-930c-360dfdbe182a

Datos de conexión a tierra

Tipo de conexión PE	Conexión brida-tornillo a través del marco del módulo
---------------------	---

Datos generales

Número de polos	2	Grado inflamabilidad según UL 94	V-0
Ciclos de enchufado	≥ 500	Tipo	Hembra
Categoría de sobretensión	III	Grado de polución	3
Material básico	Policarbonato	Serie	ModuPlug
Tensión nominal (DIN EN 61984)	690 V	Tensión nominal según UL/CSA	600 V
Sobretensión de choque nominal (DIN EN 61984)	8 kV	Corriente nominal (DIN EN 61984)	40 A
Ranuras de conector necesarias	1		

Versión

Tipo de conexión	Conexión brida-tornillo axial	Sección de conexión del conductor, max.	10 mm ²
Sección de conexión del conductor, min. 2.5 mm ²			

Contacto de potencia

Par de apriete, contacto de potencia, max.	2 Nm
--	------

HDC MHX 2 FAS

Weidmüller Interface GmbH & Co. KG
 Klingenbergstraße 26
 D-32758 Detmold
 Germany

www.weidmueller.com

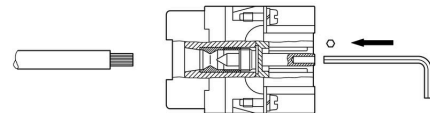
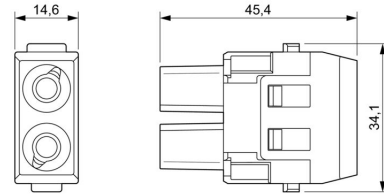
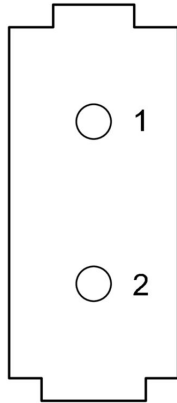
Datos técnicos

Par de apriete, contacto de potencia, min.	1.5 Nm	
Sección de embornado, contacto de potencia, max.	10 mm ²	
Sección de embornado, contacto de potencia, min.	2.5 mm ²	
Par de apriete, máx. según el diámetro de cable	Sección de conexión del conductor, min.	2.5 mm ²
	Sección de conexión del conductor, max.	4 mm ²
	Par de apriete, máx.	1.5 Nm
	Sección de conexión del conductor, min.	6 mm ²
	Sección de conexión del conductor, max.	10 mm ²
	Par de apriete, máx.	2 Nm
Longitud de desaislamiento según el diámetro de cable	Diámetro del cable, máx.	4.8 mm
	Longitud de desaislado	9.00 mm
	Diámetro del cable, máx.	6.5 mm
	Longitud de desaislado	11.00 mm
Hexagonal	2 mm	

Clasificaciones

ETIM 8.0	EC000438	ETIM 9.0	EC000438
ETIM 10.0	EC000438	ECLASS 14.0	27-44-02-17
ECLASS 15.0	27-44-02-17		

Dibujos



HDC MHX 2 FAS

Weidmüller Interface GmbH & Co. KG
 Klingenbergstraße 26
 D-32758 Detmold
 Germany

Accesorios

www.weidmuller.com

Estándar



Datos generales para pedido

Tipo	HDC MF 6B AB	Versión
Código	1428920000	Frame
GTIN (EAN)	4050118233414	
Cantidad	1 ST	
Tipo	HDC MF 6B BA	Versión
Código	1428940000	Frame
GTIN (EAN)	4050118233353	
Cantidad	1 ST	
Tipo	HDC MF 10B AC	Versión
Código	1428960000	Frame
GTIN (EAN)	4050118233223	
Cantidad	1 ST	
Tipo	HDC MF 10B CA	Versión
Código	1428980000	Frame
GTIN (EAN)	4050118233278	
Cantidad	1 ST	
Tipo	HDC MF 16B AD	Versión
Código	1429010000	Frame
GTIN (EAN)	4050118233315	
Cantidad	1 ST	
Tipo	HDC MF 16B DA	Versión
Código	1429030000	Frame
GTIN (EAN)	4050118233407	
Cantidad	1 ST	
Tipo	HDC MF 24B AF	Versión
Código	1429050000	Frame
GTIN (EAN)	4050118233285	
Cantidad	1 ST	
Tipo	HDC MF 24B FA	Versión
Código	1429070000	Frame
GTIN (EAN)	4050118233520	
Cantidad	1 ST	

HDC MHX 2 FAS

Weidmüller Interface GmbH & Co. KG
Klingenbergstraße 26
D-32758 Detmold
Germany

Accesorios

www.weidmueller.com

Con pasador guía largo



Datos generales para pedido

Tipo	HDC MFGL 10B AC	Versión	
Código	2736990000	Frame	
GTIN (EAN)	4050118823042		
Cantidad	1 ST		
Tipo	HDC MFGL 6B AB	Versión	
Código	2736970000	Frame	
GTIN (EAN)	4050118823035		
Cantidad	1 ST		
Tipo	HDC MFGL 24B FA	Versión	
Código	2737040000	Frame	
GTIN (EAN)	4050118823097		
Cantidad	1 ST		

Con pasador guía corto



Datos generales para pedido

Tipo	HDC MFGL 16B DA	Versión	
Código	2736940000	Frame	
GTIN (EAN)	4050118823004		
Cantidad	1 ST		
Tipo	HDC MFGL 24B AF	Versión	
Código	2736950000	Frame	
GTIN (EAN)	4050118823011		
Cantidad	1 ST		

HDC MHX 2 FAS

Weidmüller Interface GmbH & Co. KG
Klingenbergstraße 26
D-32758 Detmold
Germany

www.weidmueller.com

Accesorios

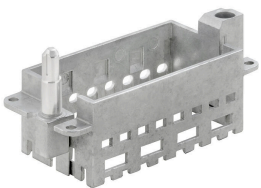
Con pasador guía largo



Datos generales para pedido

Tipo	HDC MFGL 16B DA	Versión	
Código	2737020000	Frame	
GTIN (EAN)	4050118823073		
Cantidad	1 ST		

Con pasador guía corto



Datos generales para pedido

Tipo	HDC MFGS 16B AD	Versión	
Código	2736930000	Frame	
GTIN (EAN)	4050118822298		
Cantidad	1 ST		

Con pasador guía largo



Datos generales para pedido

Tipo	HDC MFGL 16B AD	Versión	
Código	2737010000	Frame	
GTIN (EAN)	4050118823066		
Cantidad	1 ST		

HDC MHX 2 FAS

Weidmüller Interface GmbH & Co. KG
Klingenbergstraße 26
D-32758 Detmold
Germany

Accesorios

www.weidmueller.com

Con pasador guía corto



Datos generales para pedido

Tipo	HDC MFGS 6B AB	Versión
Código	2736890000	Frame
GTIN (EAN)	4050118822250	
Cantidad	1 ST	
Tipo	HDC MFGS 24B FA	Versión
Código	2736960000	Frame
GTIN (EAN)	4050118823028	
Cantidad	1 ST	
Tipo	HDC MFGS 10B AC	Versión
Código	2736910000	Frame
GTIN (EAN)	4050118822274	
Cantidad	1 ST	

Con pasador guía largo



Datos generales para pedido

Tipo	HDC MFGL 24B AF	Versión
Código	2737030000	Frame
GTIN (EAN)	4050118823080	
Cantidad	1 ST	
Tipo	HDC MFGL 10B CA	Versión
Código	2737000000	Frame
GTIN (EAN)	4050118823059	
Cantidad	1 ST	

HDC MHX 2 FAS

Weidmüller Interface GmbH & Co. KG
Klingenbergstraße 26
D-32758 Detmold
Germany

Accesorios

www.weidmueller.com

Con pasador guía corto



Datos generales para pedido

Tipo	HDC MFGS 6B BA	Versión	
Código	2736900000	Frame	
GTIN (EAN)	4050118822267		
Cantidad	1 ST		

Tipo	HDC MFGS 10B CA	Versión	
Código	2736920000	Frame	
GTIN (EAN)	4050118822281		
Cantidad	1 ST		

Con pasador guía largo



Datos generales para pedido

Tipo	HDC MFGL 6B BA	Versión	
Código	2736980000	Frame	
GTIN (EAN)	4050118822908		
Cantidad	1 ST		

Contrapiezas

Módulos eléctricos



Flexible

Cuatro tamaños de módulo para soluciones de conexión individuales que permiten ahorrar gran cantidad de espacio. El tamaño reducido del paso se traduce en un diseño optimizado.

Datos generales para pedido

Tipo	HDC MHX 2 MAS	Versión	
Código	2748320000	Módulo de alimentación, 690 V, 40 A, Número de polos: 2, Conexión	
GTIN (EAN)	4050118891027	brida-tornillo axial, Macho, Ranuras de conector necesarias: 1	
Cantidad	2 ST		
Tipo	HDC MHX 2 MC	Versión	
Código	2748340000	Módulo de alimentación, 830 V, 40 A, Número de polos: 2, Conexión	
GTIN (EAN)	4050118890990	crimpada, Macho, Ranuras de conector necesarias: 1	
Cantidad	5 ST		