

HDC MHP 70 MAS

Weidmüller Interface GmbH & Co. KG

Klingenbergstraße 26

D-32758 Detmold

Germany

www.weidmueller.com



Flexible

Cuatro tamaños de módulo para soluciones de conexión individuales que permiten ahorrar gran cantidad de espacio. El tamaño reducido del paso se traduce en un diseño optimizado.

Datos generales para pedido

Versión	Módulo de alimentación, 1000 V, 70 A, Número de polos: 2, Conexión brida-tornillo axial, Macho, Ranuras de conector necesarias: 1
Código	2748300000
Tipo	HDC MHP 70 MAS
GTIN (EAN)	4050118891119
Cantidad	2 Pieza

HDC MHP 70 MAS

Weidmüller Interface GmbH & Co. KG
 Klingenbergstraße 26
 D-32758 Detmold
 Germany

www.weidmueller.com

Datos técnicos

Homologaciones

Homologaciones



ROHS	Conformidad
UL File Number Search	Sitio web UL
Núm. de certificación (UR)	E92202
Núm. de certificación (cURus)	E310075

Dimensiones y pesos

Profundidad	34 mm	Profundidad (pulgadas)	1.3386 inch
Altura	45 mm	Altura (pulgadas)	1.7716 inch
Anchura	34.2 mm	Anchura (pulgadas)	1.3465 inch
Peso neto	8.5 g		

Temperaturas

Temperatura límite	-40 °C ... 125 °C
--------------------	-------------------

Conformidad medioambiental del producto

Estado de cumplimiento de la directiva RoHS	Conforme con exención
Exención RoHS (si procede/conocida)	6c
REACH SVHC	Lead 7439-92-1
SCIP	fa505316-3e43-4ad0-930c-360dfdbe182a

Datos de conexión a tierra

Tipo de conexión PE	Conexión brida-tornillo a través del marco del módulo
---------------------	---

Datos generales

Número de polos	2	Grado inflamabilidad según UL 94	V-0
Materiales aislantes	Policarbonato	Ciclos de enchufado	≥ 500
Tipo	Macho	Categoría de sobretensión	III
Grado de polución	3	Material básico	Policarbonato
Serie	ModuPlug	Tensión nominal (DIN EN 61984)	1000 V
Tensión nominal según UL/CSA	600 V	Sobretensión de choque nominal (DIN EN 61984)	8 kV
Corriente nominal (DIN EN 61984)	70 A	Ranuras de conector necesarias	1

Versión

Tipo de conexión	Conexión brida-tornillo axial	Sección de conexión del conductor, max.	25 mm ²
Sección de conexión del conductor, min. 4 mm ²			

Contacto de potencia

Sección de embornado, contacto de potencia, max.	25 mm ²
--	--------------------

HDC MHP 70 MAS

Weidmüller Interface GmbH & Co. KG
Klingenbergstraße 26
D-32758 Detmold
Germany

www.weidmueller.com

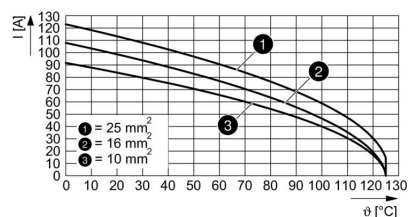
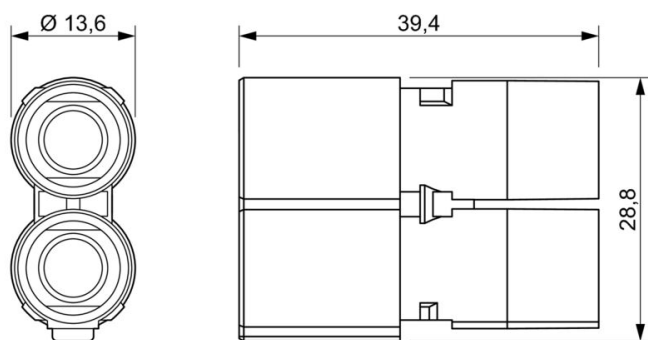
Datos técnicos

Sección de embornado, contacto de potencia, min.	4 mm ²	
Par de apriete, máx. según el diámetro de cable	Sección de conexión del conductor, min.	4 mm ²
	Sección de conexión del conductor, max.	6 mm ²
	Par de apriete, máx.	2 Nm
	Sección de conexión del conductor, min.	10 mm ²
	Sección de conexión del conductor, max.	25 mm ²
Longitud de desaislamiento según el diámetro de cable	Par de apriete, máx.	3 Nm
	Diámetro del cable, máx.	7 mm
	Longitud de desaislado	11.00 mm
	Diámetro del cable, máx.	10.5 mm
	Longitud de desaislado	15.00 mm

Clasificaciones

ETIM 8.0	EC000438	ETIM 9.0	EC000438
ETIM 10.0	EC000438	ECLASS 14.0	27-44-02-17
ECLASS 15.0	27-44-02-17		

Dibujos



HDC MHP 70 MAS

Weidmüller Interface GmbH & Co. KG
 Klingenbergstraße 26
 D-32758 Detmold
 Germany

Accesorios

www.weidmueller.com

Estándar



Datos generales para pedido

Tipo	HDC MF 6B AB	Versión
Código	1428920000	Frame
GTIN (EAN)	4050118233414	
Cantidad	1 ST	
Tipo	HDC MF 6B BA	Versión
Código	1428940000	Frame
GTIN (EAN)	4050118233353	
Cantidad	1 ST	
Tipo	HDC MF 10B AC	Versión
Código	1428960000	Frame
GTIN (EAN)	4050118233223	
Cantidad	1 ST	
Tipo	HDC MF 10B CA	Versión
Código	1428980000	Frame
GTIN (EAN)	4050118233278	
Cantidad	1 ST	
Tipo	HDC MF 16B AD	Versión
Código	1429010000	Frame
GTIN (EAN)	4050118233315	
Cantidad	1 ST	
Tipo	HDC MF 16B DA	Versión
Código	1429030000	Frame
GTIN (EAN)	4050118233407	
Cantidad	1 ST	
Tipo	HDC MF 24B AF	Versión
Código	1429050000	Frame
GTIN (EAN)	4050118233285	
Cantidad	1 ST	
Tipo	HDC MF 24B FA	Versión
Código	1429070000	Frame
GTIN (EAN)	4050118233520	
Cantidad	1 ST	

HDC MHP 70 MAS

Weidmüller Interface GmbH & Co. KG
Klingenbergstraße 26
D-32758 Detmold
Germany

Accesorios

www.weidmueller.com

Con pasador guía largo



Datos generales para pedido

Tipo	HDC MFGL 10B AC	Versión
Código	2736990000	Frame
GTIN (EAN)	4050118823042	
Cantidad	1 ST	
Tipo	HDC MFGL 6B AB	Versión
Código	2736970000	Frame
GTIN (EAN)	4050118823035	
Cantidad	1 ST	
Tipo	HDC MFGL 24B FA	Versión
Código	2737040000	Frame
GTIN (EAN)	4050118823097	
Cantidad	1 ST	

Con pasador guía corto



Datos generales para pedido

Tipo	HDC MFGS 16B DA	Versión
Código	2736940000	Frame
GTIN (EAN)	4050118823004	
Cantidad	1 ST	
Tipo	HDC MFGS 24B AF	Versión
Código	2736950000	Frame
GTIN (EAN)	4050118823011	
Cantidad	1 ST	

HDC MHP 70 MAS

Weidmüller Interface GmbH & Co. KG
Klingenbergstraße 26
D-32758 Detmold
Germany

www.weidmueller.com

Accesorios

Con pasador guía largo



Datos generales para pedido

Tipo	HDC MFGL 16B DA	Versión	
Código	2737020000	Frame	
GTIN (EAN)	4050118823073		
Cantidad	1 ST		

Con pasador guía corto



Datos generales para pedido

Tipo	HDC MFGL 16B AD	Versión	
Código	2736930000	Frame	
GTIN (EAN)	4050118822298		
Cantidad	1 ST		

Con pasador guía largo



Datos generales para pedido

Tipo	HDC MFGL 16B AD	Versión	
Código	2737010000	Frame	
GTIN (EAN)	4050118823066		
Cantidad	1 ST		

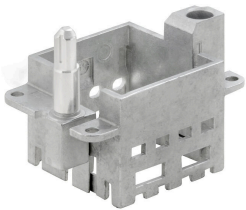
HDC MHP 70 MAS

Weidmüller Interface GmbH & Co. KG
Klingenbergstraße 26
D-32758 Detmold
Germany

Accesorios

www.weidmueller.com

Con pasador guía corto



Datos generales para pedido

Tipo	HDC MFGS 6B AB	Versión	
Código	2736890000	Frame	
GTIN (EAN)	4050118822250		
Cantidad	1 ST		
Tipo	HDC MFGS 24B FA	Versión	
Código	2736960000	Frame	
GTIN (EAN)	4050118823028		
Cantidad	1 ST		
Tipo	HDC MFGS 10B AC	Versión	
Código	2736910000	Frame	
GTIN (EAN)	4050118822274		
Cantidad	1 ST		

Con pasador guía largo



Datos generales para pedido

Tipo	HDC MFGL 24B AF	Versión	
Código	2737030000	Frame	
GTIN (EAN)	4050118823080		
Cantidad	1 ST		
Tipo	HDC MFGL 10B CA	Versión	
Código	2737000000	Frame	
GTIN (EAN)	4050118823059		
Cantidad	1 ST		

HDC MHP 70 MAS

Weidmüller Interface GmbH & Co. KG
Klingenbergstraße 26
D-32758 Detmold
Germany

www.weidmueller.com

Accesorios

Con pasador guía corto



Datos generales para pedido

Tipo	HDC MFGS 6B BA	Versión	
Código	2736900000	Frame	
GTIN (EAN)	4050118822267		
Cantidad	1 ST		

Tipo	HDC MFGS 10B CA	Versión	
Código	2736920000	Frame	
GTIN (EAN)	4050118822281		
Cantidad	1 ST		

Con pasador guía largo



Datos generales para pedido

Tipo	HDC MFGL 6B BA	Versión	
Código	2736980000	Frame	
GTIN (EAN)	4050118822908		
Cantidad	1 ST		

HDC MHP 70 MAS

Weidmüller Interface GmbH & Co. KG
Klingenbergstraße 26
D-32758 Detmold
Germany

www.weidmueller.com

Contrapiezas

Módulos eléctricos



Flexible

Cuatro tamaños de módulo para soluciones de conexión individuales que permiten ahorrar gran cantidad de espacio. El tamaño reducido del paso se traduce en un diseño optimizado.

Datos generales para pedido

Tipo	HDC MHP 70 FAS	Versión
Código	2748310000	Módulo de alimentación, 1000 V, 70 A, Número de polos: 2,
GTIN (EAN)	4050118890884	Conexión brida-tornillo axial, Hembra, Ranuras de conector
Cantidad	2 ST	necesarias: 1
Tipo	HDC MHP 70 FC	Versión
Código	2668180000	Módulo de alimentación, 1000 V, 70 A, Número de polos: 2,
GTIN (EAN)	4050118765892	Conexión crimpada, Hembra, Ranuras de conector necesarias: 1
Cantidad	1 ST	