

## HDC MHP 100 FAS

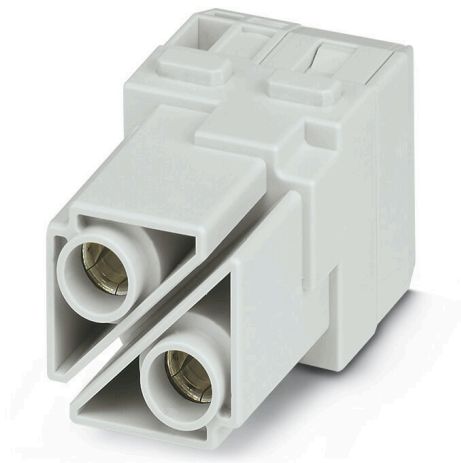
**Weidmüller Interface GmbH & Co. KG**

Klingenbergstraße 26

D-32758 Detmold

Germany

[www.weidmueller.com](http://www.weidmueller.com)



### Flexible

Cuatro tamaños de módulo para soluciones de conexión individuales que permiten ahorrar gran cantidad de espacio. El tamaño reducido del paso se traduce en un diseño optimizado.

### Datos generales para pedido

Versión	Módulo de alimentación, 1000 V, 100 A, Número de polos: 2, Conexión brida-tornillo axial, Hembra, Ranuras de conector necesarias: 2
Código	<a href="#">2748290000</a>
Tipo	HDC MHP 100 FAS
GTIN (EAN)	4050118891126
Cantidad	2 Pieza

## Datos técnicos

### Homologaciones

Homologaciones



ROHS	Conformidad
UL File Number Search	<a href="#">Sitio web UL</a>
Núm. de certificación (UR)	E92202

### Dimensiones y pesos

Profundidad	34 mm	Profundidad (pulgadas)	1.3386 inch
Altura	49 mm	Altura (pulgadas)	1.9291 inch
Anchura	34.2 mm	Anchura (pulgadas)	1.3465 inch
Peso neto	24.95 g		

### Temperaturas

Temperatura límite	-40 °C ... 125 °C
--------------------	-------------------

### Conformidad medioambiental del producto

Estado de cumplimiento de la directiva RoHS	Conforme con exención
Exención RoHS (si procede/conocida)	6c
REACH SVHC	Lead 7439-92-1
SCIP	fa505316-3e43-4ad0-930c-360dfdbe182a

### Datos generales

Número de polos	2	Grado inflamabilidad según UL 94	V-0
Materiales aislantes	Policarbonato	Ciclos de enchufado	≥ 500
Tipo	Hembra	Categoría de sobretensión	III
Grado de polución	3	Material básico	Policarbonato
Serie	ModuPlug	Tensión nominal (DIN EN 61984)	1000 V
Tensión nominal según UL/CSA	600 V	Sobretensión de choque nominal (DIN EN 61984)	8 kV
Corriente nominal (DIN EN 61984)	100 A	Ranuras de conector necesarias	2

### Versión

Sección de conexión del conductor AWG, máx.	AWG 2	Tipo de conexión	Conexión brida-tornillo axial
Sección de conexión del conductor AWG, mín.	AWG 8	Sección de conexión del conductor, máx.	35 mm <sup>2</sup>
Sección de conexión del conductor, mín. 10 mm <sup>2</sup>			

### Contacto de potencia

Sección de embornado, contacto de potencia, máx.	35 mm <sup>2</sup>		
Sección de embornado, contacto de potencia, mín.	10 mm <sup>2</sup>		
Par de apriete, máx. según el diámetro de cable	Sección de conexión del conductor, mín.	10 mm <sup>2</sup>	
	Sección de conexión del conductor, máx.	16 mm <sup>2</sup>	
	Par de apriete, máx.	6 Nm	
	Sección de conexión del conductor, máx.	25 mm <sup>2</sup>	

### Datos técnicos

	Par de apriete, máx.	7 Nm
	Sección de conexión del conductor, max.	35 mm <sup>2</sup>
	Par de apriete, máx.	8 Nm
Longitud de desaislamiento según el diámetro de cable	Diámetro del cable, máx.	9 mm
	Longitud de desaislado	14.00 mm
	Diámetro del cable, máx.	11.5 mm
	Longitud de desaislado	16.00 mm

### Clasificaciones

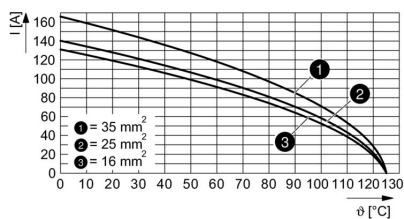
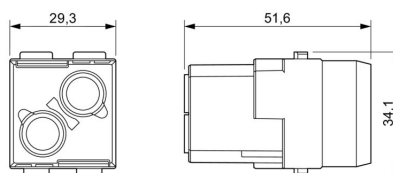
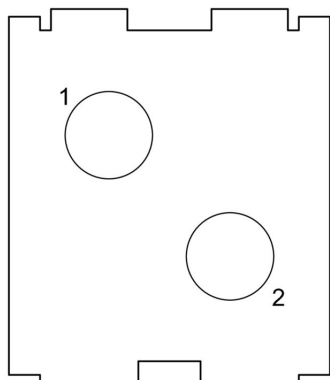
ETIM 8.0	EC000438	ETIM 9.0	EC000438
ETIM 10.0	EC000438	ECLASS 14.0	27-44-02-17
ECLASS 15.0	27-44-02-17		

## HDC MHP 100 FAS

**Weidmüller Interface GmbH & Co. KG**  
Klingenbergstraße 26  
D-32758 Detmold  
Germany

## Dibujos

[www.weidmueller.com](http://www.weidmueller.com)



## HDC MHP 100 FAS

**Weidmüller Interface GmbH & Co. KG**  
 Klingenbergstraße 26  
 D-32758 Detmold  
 Germany

## Accesorios

www.weidmuller.com

### Estándar



### Datos generales para pedido

Tipo	HDC MF 6B AB	Versión
Código	<a href="#">1428920000</a>	Frame
GTIN (EAN)	4050118233414	
Cantidad	1 ST	
Tipo	HDC MF 6B BA	Versión
Código	<a href="#">1428940000</a>	Frame
GTIN (EAN)	4050118233353	
Cantidad	1 ST	
Tipo	HDC MF 10B AC	Versión
Código	<a href="#">1428960000</a>	Frame
GTIN (EAN)	4050118233223	
Cantidad	1 ST	
Tipo	HDC MF 10B CA	Versión
Código	<a href="#">1428980000</a>	Frame
GTIN (EAN)	4050118233278	
Cantidad	1 ST	
Tipo	HDC MF 16B AD	Versión
Código	<a href="#">1429010000</a>	Frame
GTIN (EAN)	4050118233315	
Cantidad	1 ST	
Tipo	HDC MF 16B DA	Versión
Código	<a href="#">1429030000</a>	Frame
GTIN (EAN)	4050118233407	
Cantidad	1 ST	
Tipo	HDC MF 24B AF	Versión
Código	<a href="#">1429050000</a>	Frame
GTIN (EAN)	4050118233285	
Cantidad	1 ST	
Tipo	HDC MF 24B FA	Versión
Código	<a href="#">1429070000</a>	Frame
GTIN (EAN)	4050118233520	
Cantidad	1 ST	

## HDC MHP 100 FAS

**Weidmüller Interface GmbH & Co. KG**  
Klingenbergstraße 26  
D-32758 Detmold  
Germany

## Accesorios

www.weidmueller.com

### Con pasador guía largo



#### Datos generales para pedido

Tipo	HDC MFGL 10B AC	Versión
Código	<a href="#">2736990000</a>	Frame
GTIN (EAN)	4050118823042	
Cantidad	1 ST	
Tipo	HDC MFGL 6B AB	Versión
Código	<a href="#">2736970000</a>	Frame
GTIN (EAN)	4050118823035	
Cantidad	1 ST	
Tipo	HDC MFGL 24B FA	Versión
Código	<a href="#">2737040000</a>	Frame
GTIN (EAN)	4050118823097	
Cantidad	1 ST	

### Con pasador guía corto



#### Datos generales para pedido

Tipo	HDC MFGS 16B DA	Versión
Código	<a href="#">2736940000</a>	Frame
GTIN (EAN)	4050118823004	
Cantidad	1 ST	
Tipo	HDC MFGS 24B AF	Versión
Código	<a href="#">2736950000</a>	Frame
GTIN (EAN)	4050118823011	
Cantidad	1 ST	

## HDC MHP 100 FAS

**Weidmüller Interface GmbH & Co. KG**  
Klingenbergstraße 26  
D-32758 Detmold  
Germany

[www.weidmueller.com](http://www.weidmueller.com)

## Accesorios

### Con pasador guía largo



#### Datos generales para pedido

Tipo	HDC MFGL 16B DA	Versión	
Código	<a href="#">2737020000</a>	Frame	
GTIN (EAN)	4050118823073		
Cantidad	1 ST		

### Con pasador guía corto



#### Datos generales para pedido

Tipo	HDC MFGL 16B DA	Versión	
Código	<a href="#">2736930000</a>	Frame	
GTIN (EAN)	4050118822298		
Cantidad	1 ST		

### Con pasador guía largo



#### Datos generales para pedido

Tipo	HDC MFGL 16B AD	Versión	
Código	<a href="#">2737010000</a>	Frame	
GTIN (EAN)	4050118823066		
Cantidad	1 ST		

## HDC MHP 100 FAS

**Weidmüller Interface GmbH & Co. KG**  
Klingenbergstraße 26  
D-32758 Detmold  
Germany

## Accesorios

www.weidmueller.com

### Con pasador guía corto



#### Datos generales para pedido

Tipo	HDC MFGS 6B AB	Versión
Código	<a href="#">2736890000</a>	Frame
GTIN (EAN)	4050118822250	
Cantidad	1 ST	
Tipo	HDC MFGS 24B FA	Versión
Código	<a href="#">2736960000</a>	Frame
GTIN (EAN)	4050118823028	
Cantidad	1 ST	
Tipo	HDC MFGS 10B AC	Versión
Código	<a href="#">2736910000</a>	Frame
GTIN (EAN)	4050118822274	
Cantidad	1 ST	

### Con pasador guía largo



#### Datos generales para pedido

Tipo	HDC MFGL 24B AF	Versión
Código	<a href="#">2737030000</a>	Frame
GTIN (EAN)	4050118823080	
Cantidad	1 ST	
Tipo	HDC MFGL 10B CA	Versión
Código	<a href="#">2737000000</a>	Frame
GTIN (EAN)	4050118823059	
Cantidad	1 ST	

## HDC MHP 100 FAS

**Weidmüller Interface GmbH & Co. KG**  
Klingenbergstraße 26  
D-32758 Detmold  
Germany

[www.weidmueller.com](http://www.weidmueller.com)

## Accesorios

### Con pasador guía corto



#### Datos generales para pedido

Tipo	HDC MFGS 6B BA	Versión	
Código	<a href="#">2736900000</a>	Frame	
GTIN (EAN)	4050118822267		
Cantidad	1 ST		

Tipo	HDC MFGS 10B CA	Versión	
Código	<a href="#">2736920000</a>	Frame	
GTIN (EAN)	4050118822281		
Cantidad	1 ST		

### Con pasador guía largo



#### Datos generales para pedido

Tipo	HDC MFGL 6B BA	Versión	
Código	<a href="#">2736980000</a>	Frame	
GTIN (EAN)	4050118822908		
Cantidad	1 ST		

## HDC MHP 100 FAS

**Weidmüller Interface GmbH & Co. KG**  
Klingenbergstraße 26  
D-32758 Detmold  
Germany

## Contrapiezas

[www.weidmueller.com](http://www.weidmueller.com)

### Módulos eléctricos



#### Flexible

Cuatro tamaños de módulo para soluciones de conexión individuales que permiten ahorrar gran cantidad de espacio. El tamaño reducido del paso se traduce en un diseño optimizado.

### Datos generales para pedido

Tipo	HDC MHP 100 MAS	Versión	
Código	<a href="#">2748280000</a>	Módulo de alimentación, 1000 V, 100 A, Número de polos: 2,	
GTIN (EAN)	4050118891034	Conexión brida-tornillo axial, Macho, Ranuras de conector necesarias:	
Cantidad	2 ST	2	