

## HDC MHP 200 MAS

**Weidmüller Interface GmbH & Co. KG**  
Klingenbergstraße 26  
D-32758 Detmold  
Germany

[www.weidmueller.com](http://www.weidmueller.com)



### Flexible

Cuatro tamaños de módulo para soluciones de conexión individuales que permiten ahorrar gran cantidad de espacio. El tamaño reducido del paso se traduce en un diseño optimizado.

### Datos generales para pedido

Versión	Módulo de alimentación, 1000 V, 200 A, Número de polos: 1, Conexión brida-tornillo axial, Macho, Ranuras de conector necesarias: 2
Código	<a href="#">2748240000</a>
Tipo	HDC MHP 200 MAS
GTIN (EAN)	4050118891058
Cantidad	2 Pieza

## HDC MHP 200 MAS

**Weidmüller Interface GmbH & Co. KG**  
 Klingenbergstraße 26  
 D-32758 Detmold  
 Germany

www.weidmueller.com

## Datos técnicos

### Homologaciones

Homologaciones



ROHS	Conformidad
UL File Number Search	<a href="#">Sitio web UL</a>
Núm. de certificación (UR)	E92202
Núm. de certificación (cURus)	E310075

### Dimensiones y pesos

Profundidad	34.2 mm	Profundidad (pulgadas)	1.3465 inch
Altura	60 mm	Altura (pulgadas)	2.3622 inch
Anchura	34.2 mm	Anchura (pulgadas)	1.3465 inch
Peso neto	61.4 g		

### Temperaturas

Temperatura límite	-40 °C ... 125 °C
--------------------	-------------------

### Conformidad medioambiental del producto

Estado de cumplimiento de la directiva RoHS	Conforme con exención
Exención RoHS (si procede/conocida)	6c
REACH SVHC	Lead 7439-92-1
SCIP	fa505316-3e43-4ad0-930c-360dfdbe182a

### Datos de conexión a tierra

Tipo de conexión PE	Conexión brida-tornillo a través del marco del módulo
---------------------	---

### Datos generales

Número de polos	1	Grado inflamabilidad según UL 94	V-0
Ciclos de enchufado	≥ 500	Tipo	Macho
Categoría de sobretensión	III	Grado de polución	3
Material básico	Polycarbonato	Serie	ModuPlug
Tensión nominal (DIN EN 61984)	1000 V	Tensión nominal según UL/CSA	600 V
Sobretensión de choque nominal (DIN EN 61984)	8 kV	Corriente nominal (DIN EN 61984)	200 A
Ranuras de conector necesarias	2		

### Versión

Tipo de conexión	Conexión brida-tornillo axial	Sección de conexión del conductor, max.	70 mm <sup>2</sup>
Sección de conexión del conductor, min. 25 mm <sup>2</sup>			

### Contacto de potencia

Sección de embornado, contacto de potencia, max.	70 mm <sup>2</sup>
--	--------------------

## HDC MHP 200 MAS

**Weidmüller Interface GmbH & Co. KG**  
 Klingenbergstraße 26  
 D-32758 Detmold  
 Germany

[www.weidmueller.com](http://www.weidmueller.com)

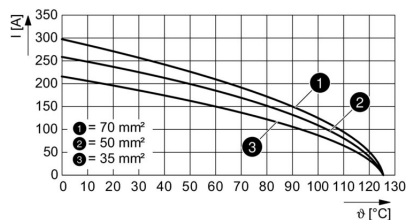
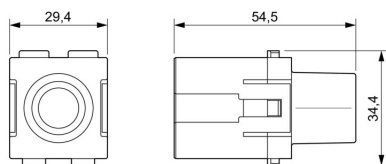
## Datos técnicos

Sección de embornado, contacto de potencia, min.	25 mm <sup>2</sup>	
Par de apriete, máx. según el diámetro de cable	Sección de conexión del conductor, min.	25 mm <sup>2</sup>
	Sección de conexión del conductor, max.	35 mm <sup>2</sup>
	Par de apriete, máx.	8 Nm
	Sección de conexión del conductor, max.	50 mm <sup>2</sup>
	Par de apriete, máx.	9 Nm
	Sección de conexión del conductor, max.	70 mm <sup>2</sup>
Longitud de desaislamiento según el diámetro de cable	Par de apriete, máx.	10 Nm
	Diámetro del cable, máx.	12 mm
	Longitud de desaislado	15.00 mm
	Diámetro del cable, máx.	16 mm
	Longitud de desaislado	19.00 mm

## Clasificaciones

ETIM 8.0	EC000438	ETIM 9.0	EC000438
ETIM 10.0	EC000438	ECLASS 14.0	27-44-02-17
ECLASS 15.0	27-44-02-17		

### Dibujos



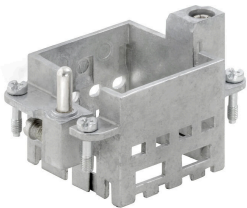
## HDC MHP 200 MAS

**Weidmüller Interface GmbH & Co. KG**  
 Klingenbergstraße 26  
 D-32758 Detmold  
 Germany

## Accesorios

www.weidmuller.com

### Estándar



### Datos generales para pedido

Tipo	HDC MF 6B AB	Versión
Código	<a href="#">1428920000</a>	Frame
GTIN (EAN)	4050118233414	
Cantidad	1 ST	
Tipo	HDC MF 6B BA	Versión
Código	<a href="#">1428940000</a>	Frame
GTIN (EAN)	4050118233353	
Cantidad	1 ST	
Tipo	HDC MF 10B AC	Versión
Código	<a href="#">1428960000</a>	Frame
GTIN (EAN)	4050118233223	
Cantidad	1 ST	
Tipo	HDC MF 10B CA	Versión
Código	<a href="#">1428980000</a>	Frame
GTIN (EAN)	4050118233278	
Cantidad	1 ST	
Tipo	HDC MF 16B AD	Versión
Código	<a href="#">1429010000</a>	Frame
GTIN (EAN)	4050118233315	
Cantidad	1 ST	
Tipo	HDC MF 16B DA	Versión
Código	<a href="#">1429030000</a>	Frame
GTIN (EAN)	4050118233407	
Cantidad	1 ST	
Tipo	HDC MF 24B AF	Versión
Código	<a href="#">1429050000</a>	Frame
GTIN (EAN)	4050118233285	
Cantidad	1 ST	
Tipo	HDC MF 24B FA	Versión
Código	<a href="#">1429070000</a>	Frame
GTIN (EAN)	4050118233520	
Cantidad	1 ST	

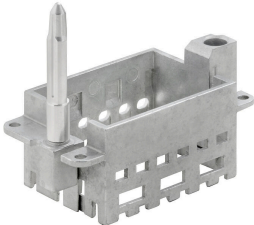
## HDC MHP 200 MAS

**Weidmüller Interface GmbH & Co. KG**  
Klingenbergstraße 26  
D-32758 Detmold  
Germany

## Accesorios

www.weidmueller.com

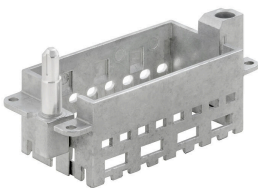
### Con pasador guía largo



#### Datos generales para pedido

Tipo	HDC MFGL 10B AC	Versión	
Código	<a href="#">2736990000</a>	Frame	
GTIN (EAN)	4050118823042		
Cantidad	1 ST		
Tipo	HDC MFGL 6B AB	Versión	
Código	<a href="#">2736970000</a>	Frame	
GTIN (EAN)	4050118823035		
Cantidad	1 ST		
Tipo	HDC MFGL 24B FA	Versión	
Código	<a href="#">2737040000</a>	Frame	
GTIN (EAN)	4050118823097		
Cantidad	1 ST		

### Con pasador guía corto



#### Datos generales para pedido

Tipo	HDC MFGS 16B DA	Versión	
Código	<a href="#">2736940000</a>	Frame	
GTIN (EAN)	4050118823004		
Cantidad	1 ST		
Tipo	HDC MFGS 24B AF	Versión	
Código	<a href="#">2736950000</a>	Frame	
GTIN (EAN)	4050118823011		
Cantidad	1 ST		

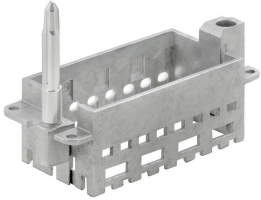
## HDC MHP 200 MAS

**Weidmüller Interface GmbH & Co. KG**  
Klingenbergstraße 26  
D-32758 Detmold  
Germany

[www.weidmueller.com](http://www.weidmueller.com)

## Accesorios

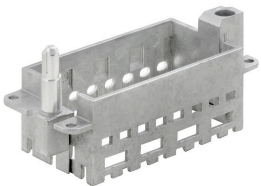
### Con pasador guía largo



#### Datos generales para pedido

Tipo	HDC MFGL 16B DA	Versión	
Código	<a href="#">2737020000</a>	Frame	
GTIN (EAN)	4050118823073		
Cantidad	1 ST		

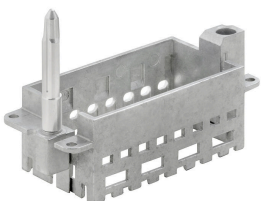
### Con pasador guía corto



#### Datos generales para pedido

Tipo	HDC MFGL 16B DA	Versión	
Código	<a href="#">2736930000</a>	Frame	
GTIN (EAN)	4050118822298		
Cantidad	1 ST		

### Con pasador guía largo



#### Datos generales para pedido

Tipo	HDC MFGL 16B AD	Versión	
Código	<a href="#">2737010000</a>	Frame	
GTIN (EAN)	4050118823066		
Cantidad	1 ST		

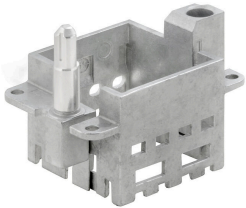
## HDC MHP 200 MAS

**Weidmüller Interface GmbH & Co. KG**  
Klingenbergstraße 26  
D-32758 Detmold  
Germany

www.weidmueller.com

## Accesorios

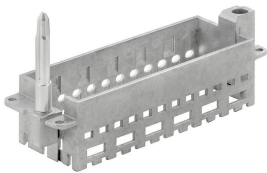
### Con pasador guía corto



#### Datos generales para pedido

Tipo	HDC MFGS 6B AB	Versión
Código	<a href="#">2736890000</a>	Frame
GTIN (EAN)	4050118822250	
Cantidad	1 ST	
Tipo	HDC MFGS 24B FA	Versión
Código	<a href="#">2736960000</a>	Frame
GTIN (EAN)	4050118823028	
Cantidad	1 ST	
Tipo	HDC MFGS 10B AC	Versión
Código	<a href="#">2736910000</a>	Frame
GTIN (EAN)	4050118822274	
Cantidad	1 ST	

### Con pasador guía largo



#### Datos generales para pedido

Tipo	HDC MFGL 24B AF	Versión
Código	<a href="#">2737030000</a>	Frame
GTIN (EAN)	4050118823080	
Cantidad	1 ST	
Tipo	HDC MFGL 10B CA	Versión
Código	<a href="#">2737000000</a>	Frame
GTIN (EAN)	4050118823059	
Cantidad	1 ST	



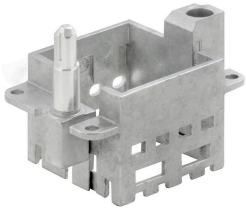
## HDC MHP 200 MAS

**Weidmüller Interface GmbH & Co. KG**  
Klingenbergstraße 26  
D-32758 Detmold  
Germany

[www.weidmueller.com](http://www.weidmueller.com)

## Accesorios

### Con pasador guía corto

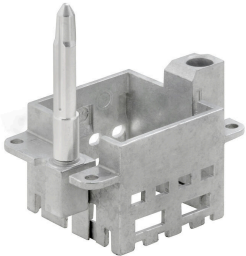


#### Datos generales para pedido

Tipo	HDC MFGS 6B BA	Versión	
Código	<a href="#">2736900000</a>	Frame	
GTIN (EAN)	4050118822267		
Cantidad	1 ST		

Tipo	HDC MFGS 10B CA	Versión	
Código	<a href="#">2736920000</a>	Frame	
GTIN (EAN)	4050118822281		
Cantidad	1 ST		

### Con pasador guía largo



#### Datos generales para pedido

Tipo	HDC MFGL 6B BA	Versión	
Código	<a href="#">2736980000</a>	Frame	
GTIN (EAN)	4050118822908		
Cantidad	1 ST		

## HDC MHP 200 MAS

**Weidmüller Interface GmbH & Co. KG**  
Klingenbergstraße 26  
D-32758 Detmold  
Germany

[www.weidmueller.com](http://www.weidmueller.com)

## Contrapiezas

### Módulos eléctricos



#### Flexible

Cuatro tamaños de módulo para soluciones de conexión individuales que permiten ahorrar gran cantidad de espacio. El tamaño reducido del paso se traduce en un diseño optimizado.

### Datos generales para pedido

Tipo	HDC MHP 200 FAS	Versión	
Código	<a href="#">2748250000</a>	Módulo de alimentación, 1000 V, 200 A, Número de polos:	
GTIN (EAN)	4050118891133	1, Conexión brida-tornillo axial, Hembra, Ranuras de conector	
Cantidad	2 ST	necesarias: 2	