

FFH6 S1/68V F1 B RL

Weidmüller Interface GmbH & Co. KG

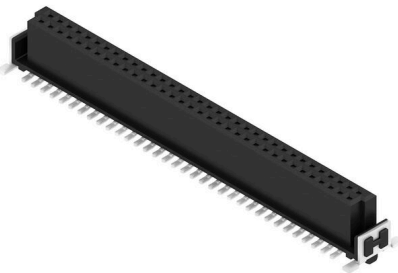
Klingenbergstraße 26

D-32758 Detmold

Germany

www.weidmueller.com

Imagen de producto



Conectores de placa a placa OMNIMATE®
 Diseño flexible de dispositivos compactos
 El uso de sistemas de contacto preparados para el futuro y la optimización de los procesos de fabricación son factores cada vez más importantes para el desarrollo de dispositivos industriales eficientes, sobre todo en el ámbito de la industria 4.0. Los conectores de placa a placa OMNIMATE® tienen un paso de 1,27 mm y ofrecen la máxima flexibilidad gracias a la variedad de diseños disponibles.

- Diseño de dispositivo flexible - Densidad industrial combinada con opciones de conexión flexibles (Mezzanine, principal a secundaria, tarjeta de ampliación, cable a placa)
- Sistema preparado para la automatización - Solución diseñada para el ensamblado automático con fijación SMT y coplanaridad de pines de alta precisión
- Contactos fiables - Hasta 500 ciclos de conexión gracias a la superficie chapada en oro apta para el sector industrial (PdNi-Au)
- Sistema listo para los procesos - Polímero de cristal líquido de alto rendimiento para la soldadura por reflujo
- Escalabilidad - Las distintas alturas con la elevada superposición de contacto ofrecen distintas soluciones con 12 a 80 polos.
- Miniaturización robusta - Conexión sencilla y segura posible incluso en condiciones de contacto desfavorables, como, por ejemplo, con inclinación o desplazamiento.

Datos generales para pedido

Versión	Conector para placa c.i., Conector hembra, Conexión por soldadura SMD, Paso en mm (P): 1.27 mm, Número de polos: 68, 180°, Tape
Código	2747320000
Tipo	FFH6 S1/68V F1 B RL
GTIN (EAN)	4064675001102
Cantidad	280 Pieza
Valores característicos del producto	IEC: / 2.8 A UL: 150 V
Embalaje	Tape

Datos técnicos

Homologaciones

Homologaciones



ROHS	Conformidad
UL File Number Search	Sitio web UL
Núm. de certificación (cURus)	E92202

Dimensiones y pesos

Profundidad	7.8 mm	Profundidad (pulgadas)	0.3071 inch
Altura	7.1 mm	Altura (pulgadas)	0.2795 inch
Anchura	48.26 mm	Anchura (pulgadas)	1.9 inch
Peso neto	7.71 g		

Conformidad medioambiental del producto

Estado de cumplimiento de la directiva RoHS	Conforme sin exención
REACH SVHC	Sin SVHC por encima del 0,1 % en peso

Especificaciones del sistema

Velocidad de transmisión	3,125 Gbit/s	Familia del producto	Señal OMNIMATE - De placa a placa
Tipo de conexión	Conexión de tarjetas	Montaje sobre placas c.i.	Conexión por soldadura SMD
Paso en mm (P)	1.27 mm	Paso en pulgadas (P)	0.050 "
Angulo de salida	180°	Número de polos	68
Número de terminales de soldadura por polo	1	Coplanaridad:	0.1 mm
Número de series	1	Número de filas de polos	2
Tipo de protección	IP20	Resistencia de paso	<25 mΩ
Ciclos de enchufado	500	Fuerza de inserción/polo, máx.	0.6 N
Fuerza de extracción/polo, máx.	0.6 N		

Datos del material

Materiales aislantes	LCP	Color	negro
Carta de colores (similar)	RAL 9011	Grupo de materiales aislantes	IIIa
Resistencia del aislamiento	$\geq 10^{10} \Omega$	Moisture Level (MSL)	1
Grado inflamabilidad según UL 94	V-0	Material del contacto	aleación de cobre
Material de contacto	Aleación de Cu	Superficie de contacto	Oro sobre níquel
Estructura de capas del contacto del conector	$\geq 2 \mu\text{m Ni} / \geq 0.4 \mu\text{m PdNi} / \geq 0.05 \mu\text{m Au}$	Temperatura de almacenamiento, mín.	-40 °C
Temperatura de almacenamiento, max.	70 °C	Temperatura de servicio, mín.	-55 °C
Temperatura de servicio, max.	125 °C		

Datos nominales conformes a IEC

Corriente nominal, número de polos mín. 2.8 A (Tu=20 °C)	Distancia de fuga, mín.	0.4 mm
Distancia mín.	0.4 mm	

FFH6 S1/68V F1 B RL

Weidmüller Interface GmbH & Co. KG
 Klingenbergstraße 26
 D-32758 Detmold
 Germany

www.weidmueller.com

Datos técnicos

Datos nominales según UL 1977

Referencia para valores de homologación	Las especificaciones son valores máximos; para más información, ver certificado de homologación.	Tensión nominal (UL 1977) (obsoleto)	150 V
---	--	--------------------------------------	-------

Embalaje

Embalaje	Tape	Longitud de VPE	350.00 mm
Anchura VPE	340.00 mm	Altura de VPE	135.00 mm

Indicación importante

Conformidad con IPC	Conformidad: Los productos se diseñan, fabrican y entregan de conformidad con los estándares y normas reconocidas internacionalmente, y cumplen con las características especificadas en la hoja técnica o, según el producto, con las características decorativas de conformidad con la norma IPC-A-610 "Clase 2". Cualquier demanda sobre los productos se puede evaluar bajo solicitud.
---------------------	--

Notas

Clasificaciones

ETIM 8.0	EC002637	ETIM 9.0	EC002637
ETIM 10.0	EC002637	ECLASS 14.0	27-46-02-01
ECLASS 15.0	27-46-02-01		

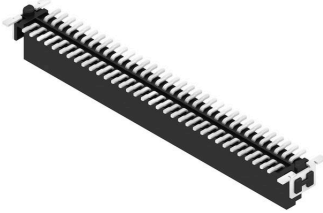
FFH6 S1/68V F1 B RL

Weidmüller Interface GmbH & Co. KG
 Klingenbergstraße 26
 D-32758 Detmold
 Germany

www.weidmueller.com

Dibujos

Imagen de producto



Dimensional drawing

Type	Order no.	No. of pairs	A	B	C	D	E	G
FFH6 S1/12V F1 B RL	2747200000	12	6,36	10,17	12,7	9,37	8,37	2,46
FFH6 S1/16V F1 B RL	2747200000	16	6,89	13,31	15,24	11,91	10,91	3,73
FFH6 S1/20V F1 B RL	2747200000	20	11,43	15,85	17,78	14,45	13,45	5
FFH6 S1/25V F1 B RL	2747200000	25	15,44	19,69	21,62	18,30	17,30	7,64
FFH6 S1/32V F1 B RL	2747200000	32	18,5	23,67	25,4	22,07	21,07	8,91
FFH6 S1/40V F1 B RL	2747200000	40	25,13	28,59	30,48	27,16	26,16	11,28
FFH6 S1/50V F1 B RL	2747310000	50	30,48	34,29	36,83	33,5	32,5	15,16
FFH6 S1/68V F1 B RL	2747320000	68	41,91	46,31	48,78	44,93	43,93	20,24
FFH6 S1/80V F1 B RL	2747330000	80	46,33	53,95	55,89	52,95	51,95	24,65



Dibujo detallado



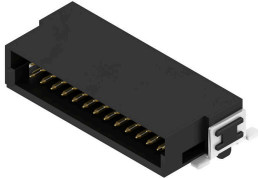
Curva de deriva





Contrapiezas

FMH: conector macho, conexión de tarjetas



Conectores de placa a placa OMNIMATE®

Diseño flexible de dispositivos compactos

El uso de sistemas de contacto preparados para el futuro y la optimización de los procesos de fabricación son factores cada vez más importantes para el desarrollo de dispositivos industriales eficientes, sobre todo en el ámbito de la industria 4.0. Los conectores de placa a placa OMNIMATE® tienen un paso de 1,27 mm y ofrecen la máxima flexibilidad gracias a la variedad de diseños disponibles.

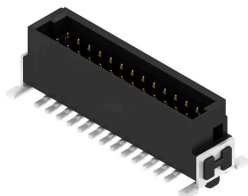
- Diseño de dispositivo flexible - Densidad industrial combinada con opciones de conexión flexibles (Mezzanine, principal a secundaria, tarjeta de ampliación, cable a placa)
- Sistema preparado para la automatización - Solución diseñada para el ensamblado automático con fijación SMT y coplanaridad de pines de alta precisión
- Contactos fiables - Hasta 500 ciclos de conexión gracias a la superficie chapada en oro apta para el sector industrial (PdNi-Au)
- Sistema listo para los procesos - Polímero de cristal líquido de alto rendimiento para la soldadura por reflujo
- Escalabilidad - Las distintas alturas con la elevada superposición de contacto ofrecen distintas soluciones con 12 a 80 polos.
- Miniaturización robusta - Conexión sencilla y segura posible incluso en condiciones de contacto desfavorables, como, por ejemplo, con inclinación o desplazamiento.

Datos generales para pedido

Tipo	FMH S1/68H F1 B RL	Versión	
Código	2747230000	Conector para placa c.i., Conector macho, Conexión por soldadura	
GTIN (EAN)	4064675001027	SMD, Paso en mm (P): 1.27 mm, Número de polos: 68, 90°, Tape	
Cantidad	560 ST		

Contrapiezas

FMH1 - Conector macho, conexión de tarjetas (altura de pila de 1,75 mm)



Conectores de placa a placa OMNIMATE®
 Diseño flexible de dispositivos compactos
 El uso de sistemas de contacto preparados para el futuro y la optimización de los procesos de fabricación son factores cada vez más importantes para el desarrollo de dispositivos industriales eficientes, sobre todo en el ámbito de la industria 4.0. Los conectores de placa a placa OMNIMATE® tienen un paso de 1,27 mm y ofrecen la máxima flexibilidad gracias a la variedad de diseños disponibles.

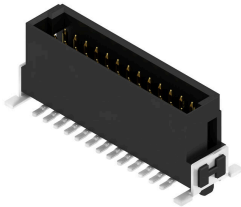
- Diseño de dispositivo flexible - Densidad industrial combinada con opciones de conexión flexibles (Mezzanine, principal a secundaria, tarjeta de ampliación, cable a placa)
- Sistema preparado para la automatización - Solución diseñada para el ensamblado automático con fijación SMT y coplanaridad de pines de alta precisión
- Contactos fiables - Hasta 500 ciclos de conexión gracias a la superficie chapada en oro apta para el sector industrial (PdNi-Au)
- Sistema listo para los procesos - Polímero de cristal líquido de alto rendimiento para la soldadura por reflujo
- Escalabilidad - Las distintas alturas con la elevada superposición de contacto ofrecen distintas soluciones con 12 a 80 polos.
- Miniaturización robusta - Conexión sencilla y segura posible incluso en condiciones de contacto desfavorables, como, por ejemplo, con inclinación o desplazamiento.

Datos generales para pedido

Tipo	FMH1 S1/68V F1 B RL	Versión	
Código	2747050000	Conector para placa c.i., Conector macho, Conexión por soldadura	
GTIN (EAN)	4064675001188	SMD, Paso en mm (P): 1.27 mm, Número de polos: 68, 180°, Tape	
Cantidad	280 ST		

Contrapiezas

FMH3 - Conector macho, conexión de tarjetas (altura de pila de 3,25 mm)



Conectores de placa a placa OMNIMATE®

Diseño flexible de dispositivos compactos

El uso de sistemas de contacto preparados para el futuro y la optimización de los procesos de fabricación son factores cada vez más importantes para el desarrollo de dispositivos industriales eficientes, sobre todo en el ámbito de la industria 4.0. Los conectores de placa a placa OMNIMATE® tienen un paso de 1,27 mm y ofrecen la máxima flexibilidad gracias a la variedad de diseños disponibles.

- Diseño de dispositivo flexible - Densidad industrial combinada con opciones de conexión flexibles (Mezzanine, principal a secundaria, tarjeta de ampliación, cable a placa)
- Sistema preparado para la automatización - Solución diseñada para el ensamblado automático con fijación SMT y coplanaridad de pines de alta precisión
- Contactos fiables - Hasta 500 ciclos de conexión gracias a la superficie chapada en oro apta para el sector industrial (PdNi-Au)
- Sistema listo para los procesos - Polímero de cristal líquido de alto rendimiento para la soldadura por reflujo
- Escalabilidad - Las distintas alturas con la elevada superposición de contacto ofrecen distintas soluciones con 12 a 80 polos.
- Miniaturización robusta - Conexión sencilla y segura posible incluso en condiciones de contacto desfavorables, como, por ejemplo, con inclinación o desplazamiento.

Datos generales para pedido

Tipo	FMH3 S1/68V F1 B RL	Versión	
Código	2747140000	Conector para placa c.i., Conector macho, Conexión por soldadura	
GTIN (EAN)	4064675001201	SMD, Paso en mm (P): 1.27 mm, Número de polos: 68, 180°, Tape	
Cantidad	280 ST		