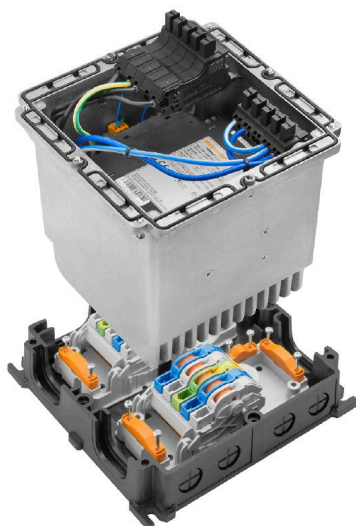


**FP PRO TOP3 24/20 2PIOL****Weidmüller Interface GmbH & Co. KG**

Klingenbergstraße 26

D-32758 Detmold

Germany

[www.weidmueller.com](http://www.weidmueller.com)

Las fuentes de alimentación PROtop ofrecen una amplia gama de funciones con numerosas ventajas. Entre estas ventajas se incluyen la elevada eficiencia energética, las excelentes reservas de energía, la elevada fiabilidad y unas óptimas capacidades de comunicación. Las fuentes de alimentación PROtop también permiten las conexiones paralelas directas con equilibrio de cargas. También cabe la posibilidad de integrar las fuentes de alimentación PROtop con el sistema FieldPower® para que todas las funciones estén disponibles en el campo, con todas las ventajas del sistema FieldPower® modular.

**Datos generales para pedido**

Versión	Fuente de alimentación FieldPower®, IP65, cerrado, en estado completo, 20 A, 24 V, DC, Borne IDC, PUSH IN, M12 con codificación A (IO-Link)
Código	<a href="#">2743460000</a>
Tipo	FP PRO TOP3 24/20 2PIOL
GTIN (EAN)	4050118892130
Cantidad	1 Pieza

## Datos técnicos

## Homologaciones

Homologaciones



ROHS Conformidad

UL File Number Search [Sitio web UL](#)

N.º de certificado (cULus) E258476

## Dimensiones y pesos

Profundidad	220 mm	Profundidad (pulgadas)	8.6614 inch
Altura	196 mm	Altura (pulgadas)	7.7165 inch
Anchura	196 mm	Anchura (pulgadas)	7.7165 inch
Peso neto	4256 g		

## Temperaturas

Temperatura de almacenamiento	-10 °C...60 °C	Temperatura de servicio	-25 °C...45 °C
Gama de temperaturas de servicio	-25...50 °C	Arranque	≥ -40 °C
Humedad	35...85 %, sin condensación ni congelación		

## Conformidad medioambiental del producto

Estado de cumplimiento de la directiva RoHS Conforme con exención

Exención RoHS (si procede/conocida) 6c, 7a, 7cl

REACH SVHC Lead 7439-92-1, Potassium perfluorobutane sulfonate 29420-49-3

SCIP 7645f3b1-6db9-495d-9e21-ab1d894aff05

## Entrada

Rango de tensión de entrada AC	3 x 320...3 x 575 V AC / 2 x 360...2 x 575 V AC	Fusible previo recomendado	3 - 5 A, Char C
Zona de frecuencia AC	45...65 Hz	Protección de sobretensión	Varistor
Consumo de corriente AC	1,5 A @ 400 V DC / 2 A @ 320 V AC	Gama de tensión de entrada DC	450...800 V DC (max. 500 V DC acc. to UL508)
Intensidad de conexión	máx. 10 A	Fusible de entrada (interno)	5 A F (6,3 x 32 mm)

## Salida

Potencia de salida	480 W	Tensión de salida, max.	28.8 V
Tensión de salida, min.	22.5 V	Tipo de tensión de salida	DC
Tensión de salida, observacione	(ajustable con potenciómetro)	Retardo de conexión	1 s
Corriente de salida	20 A	Corriente nominal ajustable	No
Tensión de salida	24 V	Característica de iniciación	ver curva característica
Tensión nominal de salida	24 V DC ± 1 %	Corriente de salida nominal para Unominal	20 A @ 60 °C

## Capacidad de sujeción

Datos de conexión - contacto elemento Sector / Alimentación	Técnica de conexión de conductores	PUSH IN
	Dimensión caña destornillador de la herramienta de operación	0,6 x 3,5 mm

## Datos técnicos

	Longitud de desaislado	14.00 mm	
	Número de polos	5	
	Sección de conexión del conductor, macizo, máx.	6 mm <sup>2</sup>	
	Sección de conexión del conductor, macizo, mín.	0.50 mm <sup>2</sup>	
	Sección de conexión del conductor, semirrígido, máx.	6.00 mm <sup>2</sup>	
	Sección de conexión del conductor, semirrígido, mín.	0.50 mm <sup>2</sup>	
	Sección de conexión del conductor, semirrígido fino, máx.	10.00 mm <sup>2</sup>	
	Sección de conexión del conductor, semirrígido fino, mín.	0.50 mm <sup>2</sup>	
	Sección de conexión del conductor, semirrígido muy fino, máx.	6.00 mm <sup>2</sup>	
	Sección de conexión del conductor, semirrígido muy fino, mín.	0.50 mm <sup>2</sup>	
	Sección de conexión del conductor con terminal tubular de cable	Tipo del terminal tubular	12 mm con cuello de plástico
		Estándar	DIN 46228/1
		Sección, mín.	0.5 mm <sup>2</sup>
		Sección, máx.	6 mm <sup>2</sup>
		Tipo del terminal tubular	12 mm con cuello de plástico
		Estándar	DIN 46228/4
		Sección, mín.	0.5 mm <sup>2</sup>
		Sección, máx.	6 mm <sup>2</sup>
		Tipo del terminal tubular	8 mm con cuello de plástico
		Estándar	DIN 46228/1
		Sección, mín.	0.5 mm <sup>2</sup>
		Sección, máx.	6 mm <sup>2</sup>
		Tipo del terminal tubular	8 mm con cuello de plástico
		Estándar	DIN 46228/4
		Sección, mín.	0.5 mm <sup>2</sup>
		Sección, máx.	6 mm <sup>2</sup>
		Tipo del terminal tubular	Terminales tubulares dobles
		Sección, mín.	0.5 mm <sup>2</sup>
		Sección, máx.	6 mm <sup>2</sup>
Datos de conexión - elemento de contacto bus de potencia	Técnica de conexión de conductores	Conexión de bornes por desplazamiento del aislante (IDC)	
	Dimensión caña destornillador de la herramienta de operación	0,6 x 3,5 mm	
	Número de polos	5	
	Sección de conexión del conductor, macizo, máx.	6 mm <sup>2</sup>	
	Sección de conexión del conductor, macizo, mín.	1.50 mm <sup>2</sup>	
	Sección de conexión del conductor, semirrígido, máx.	6.00 mm <sup>2</sup>	
	Sección de conexión del conductor, semirrígido, mín.	2.50 mm <sup>2</sup>	
	Sección de conexión del conductor, semirrígido fino, máx.	6.00 mm <sup>2</sup>	
	Sección de conexión del conductor, semirrígido fino, mín.	2.50 mm <sup>2</sup>	
	Sección de conexión del conductor, semirrígido muy fino, máx.	6.00 mm <sup>2</sup>	

## Datos técnicos

Sección de conexión del conductor, semirrígido 2.50 mm<sup>2</sup>  
muy fino, mín.

## Entrada

Rango de tensión de entrada AC	3 x 320...3 x 575 V AC / 2 x 360...2 x 575 V AC	Fusible previo recomendado	3 - 5 A, Char C
Zona de frecuencia AC	45...65 Hz	Técnica de conexión de conductores	Borne IDC, PUSH IN
Protección de sobretensión	Varistor	Fusible de entrada (interno)	5 A F (6,3 x 32 mm)
Consumo de corriente AC	1,5 A @ 400 V DC / 2 A @ 320 V AC	Gama de tensión de entrada DC	450...800 V DC (max. 500 V DC acc. to UL508)
Intensidad de conexión	máx. 10 A		

## Salida

Potencia de salida	480 W	Tensión nominal de salida	24 V DC $\pm$ 1 %
Tensión de salida, max.	28.8 V	Tensión de salida, min.	22.5 V
Técnica de conexión de conductores	Borne IDC, PUSH IN	Protección de sobretensión	Varistor
Tipo de tensión de salida	DC	Tensión de salida, observacione	(ajustable con potenciómetro)
Corriente de salida nominal para Unominal	20 A @ 60 °C	Retardo de conexión	1 s
Corriente de salida	20 A	Corriente nominal ajustable	No
Tensión de salida	24 V	Característica de iniciación	ver curva característica

## Datos generales

Indicación de montaje	Tornillos de la tapa incluidos	Humedad	35...85 %, sin condensación ni congelación
Normas	UL 508	Tipo de protección	IP65, cerrado, en estado completo
Categoría de sobretensión	III, II	Protección contra cortocircuito	Sí, interno

## Coordenadas de aislamiento

Categoría de sobretensión	III, II
---------------------------	---------

## Valores nominales según IEC

Datos nominales según IEC para conector enchufable	Tipo de tensión	DC
	Estándar	IEC 60947-7-1, IEC 60947-7-2, IEC 61984
	Rated voltage	690 V
	Sobretensión de choque nominal	8.00 kV
	Corriente nominal (3 polos cargados)	32 A
	Corriente nominal (4 polos cargados)	25 A
Datos nominales según IEC para el elemento de contacto	Tipo de tensión	AC, DC
	Estándar	IEC 60947-7-1, IEC 60947-7-2
	Rated voltage	800 V
	Sobretensión de choque nominal	8.00 kV
	Corriente nominal (3 polos cargados)	41 A
	Corriente nominal (4 polos cargados)	25 A
Datos nominales según IEC para clavija de conexión con fusible	Tipo de tensión	AC
	Number of phases	3
	Estándar	IEC 61984, IEC 60947-7-3
	Rated voltage	36 V
	Sobretensión de choque nominal	6.00 kV
	Corriente nominal	12 A

## Datos técnicos

## Valores nominales según UL

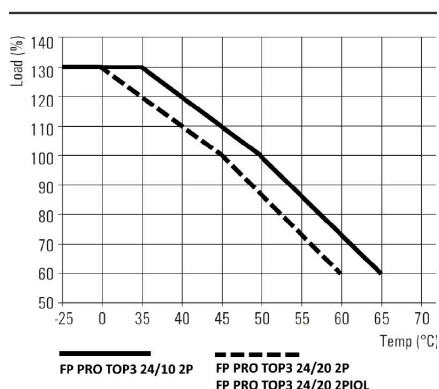
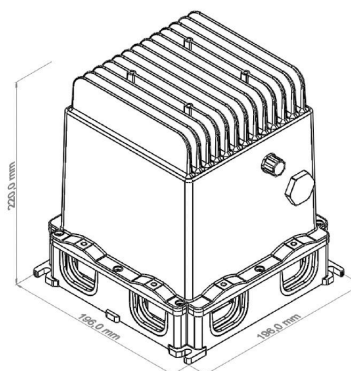
Normas		
UL 508		
Datos nominales según UL para el elemento de contacto	Estándar	UL 1059
	Indicación	para utilizar con cables TC-ER con homologación UL
	Sección de conexión del conductor, AWG, máx.	AWG 10
	Sección de conexión del conductor, AWG, mín.	AWG 14
	Rated voltage	600 V
	Corriente nominal	30 A
Datos nominales según UL para conector enchufable	Estándar	UL 1059
	Indicación	para utilizar con cables TC-ER con homologación UL
	Sección de conexión del conductor, AWG, máx.	AWG 12
	Sección de conexión del conductor, AWG, mín.	AWG 16
	Rated voltage	600 V
	Corriente nominal	20 A

Datos nominales según UL para clavija de conexión con fusible

## Clasificaciones

ETIM 8.0	EC002540	ETIM 9.0	EC002540
ETIM 10.0	EC002540	ECLASS 14.0	27-04-07-01
ECLASS 15.0	27-04-07-01		

## Dibujos



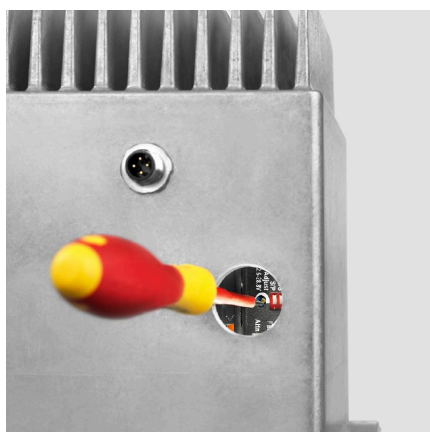
### FP PRO TOP3 ... 2P

13

I/O

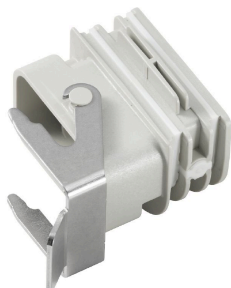
GND

14



## Accesorios

## Adaptadores

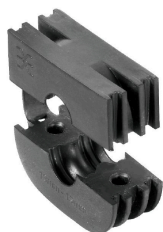


Adaptador HQ para FieldPower®  
Montaje sin herramientas como un aislamiento de cable FieldPower  
Ideal para los insertos de conector HQ 4/2, HQ 8 y HQ 17  
Cubierta de protección enclavable opcional (protección frente a reencendido, conforme a EN 60204-1)

## Datos generales para pedido

Tipo	BG ARGH HQP ALU PT6	Versión
Código	<a href="#">1532200000</a>	Adaptador, Aplicación del cierre Field Power®, Adaptador HQ, IP65,
GTIN (EAN)	4050118337433	con la caja correspondiente, Policarbonato de fibra de vidrio duro,
Cantidad	1 ST	Enclavable: No
Tipo	BG ARGH HQP ALU PT6 CS	Versión
Código	<a href="#">1532210000</a>	Adaptador, Aplicación del cierre Field Power®, Adaptador HQ, IP65,
GTIN (EAN)	4050118337600	con la caja correspondiente, Policarbonato de fibra de vidrio duro,
Cantidad	1 ST	Enclavable: Sí

## Juntas



Las soluciones de cableado inteligentes permiten ahorrar tiempo y dinero.  
El sistema modular FieldPower® contiene la solución adecuada para cada tarea de cableado.  
Aislamientos plegables para el uso de cables prefabricados  
Aislamientos disponibles con tuercas de conexión M16 y M20 Posibilidad de integrar dispositivos de operación y señalización en el aislamiento

## Datos generales para pedido

Tipo	RKDG 2XD8.5 WG PT6	Versión
Código	<a href="#">1114530000</a>	Aplicación del cierre Field Power®, Junta, IP54, con la caja
GTIN (EAN)	4032248892624	correspondiente, EPDM
Cantidad	10 ST	
Tipo	DG M16 PT6	Versión
Código	<a href="#">2545540000</a>	Aplicación del cierre Field Power®, Junta con rosca de conexión,
GTIN (EAN)	4050118555523	IP65, con la caja correspondiente, EPDM
Cantidad	1 ST	
Tipo	DG D0 PT6	Versión
Código	<a href="#">4323240000</a>	Aplicación del cierre Field Power®, Junta en blanco, IP65, con la caja
GTIN (EAN)	4032248641246	correspondiente, EPDM
Cantidad	10 ST	
Tipo	DG M20 PT6	Versión
Código	<a href="#">2545550000</a>	Aplicación del cierre Field Power®, Junta con rosca de conexión,
GTIN (EAN)	4050118555530	IP65, con la caja correspondiente, EPDM
Cantidad	1 ST	

## FP PRO TOP3 24/20 2PIOL

Weidmüller Interface GmbH &amp; Co. KG

Klingenbergstraße 26

D-32758 Detmold

Germany

www.weidmueller.com

## Accesorios

Tipo	RKDG D11 PT6	Versión
Código	<a href="#">4323210000</a>	Aplicación del cierre Field Power®, Junta plegable, IP65 con carcasa
GTIN (EAN)	4032248641215	correspondiente, IP65, con la caja correspondiente, EPDM
Cantidad	10 ST	
Tipo	RKDG D13 PT6	Versión
Código	<a href="#">4323230000</a>	Aplicación del cierre Field Power®, Junta plegable, IP65 con carcasa
GTIN (EAN)	4032248641239	correspondiente, IP65, con la caja correspondiente, EPDM
Cantidad	10 ST	
Tipo	RKDG D15 PT6	Versión
Código	<a href="#">4323220000</a>	Aplicación del cierre Field Power®, Junta plegable, IP65 con carcasa
GTIN (EAN)	4032248641222	correspondiente, IP65, con la caja correspondiente, EPDM
Cantidad	10 ST	
Tipo	RKDG D17 PT6	Versión
Código	<a href="#">4324010000</a>	Aplicación del cierre Field Power®, Junta plegable, IP65 con carcasa
GTIN (EAN)	4032248641284	correspondiente, IP65, con la caja correspondiente, EPDM
Cantidad	10 ST	
Tipo	RKDG D9 PT6	Versión
Código	<a href="#">4329610000</a>	Aplicación del cierre Field Power®, Junta plegable, IP65 con carcasa
GTIN (EAN)	4032248668687	correspondiente, IP65, con la caja correspondiente, EPDM
Cantidad	10 ST	

## Herramientas



Pelamangueras para cables con aislamiento de PVC

## Datos generales para pedido

Tipo	AM 25	Versión
Código	<a href="#">9001540000</a>	Herramientas, Pelamangueras
GTIN (EAN)	4008190138271	
Cantidad	1 ST	
Tipo	AM 16	Versión
Código	<a href="#">9204190000</a>	Herramientas, Pelamangueras
GTIN (EAN)	4032248608133	
Cantidad	1 ST	



## FP PRO TOP3 24/20 2PIOL

Weidmüller Interface GmbH &amp; Co. KG

Klingenbergstraße 26

D-32758 Detmold

Germany

www.weidmueller.com

## Accesorios

## Destornillador de pala plana



Destornillador para tornillos de cabeza ranurada con cuña redonda, SD DIN 5265, ISO 2380/2, accionamiento según DIN 5264, ISO 2380/1, punta de cromo superior, mango blando SoftFinish

## Datos generales para pedido

Tipo	SDS 0.6X3.5X100	Versión	
Código	<a href="#">2749340000</a>	Destornillador, Anchura de caña (B): 3.5 mm, Longitud de caña: 100	
GTIN (EAN)	4050118895568	mm, Solidez de caña (A): 0.6 mm	
Cantidad	1 ST		

## Versión IP68



Además de la amplia gama de cajas, Weidmüller ofrece un amplio abanico de prensaestopas aptos para multitud de aplicaciones.

Los prensaestopas de latón, plástico y acero inoxidable cumplen los requisitos de protección IP más diversos, lo que los hace aptos para cualquier caja de tipo industrial. Dependiendo de la serie de prensaestopas y de la aplicación, los prensaestopas se homologan y prueban según las normas VDE, UL, UR, cULus, DNV GL o EN 45545.

## Datos generales para pedido

Tipo	VG M20 - K 68	Versión	
Código	<a href="#">2811470000</a>	VG K (prensaestopas de plástico estándar), Prensaestopas, recto, M	
GTIN (EAN)	4064675292227	20, 10 mm, OD min. 10 - OD max. 14 mm, IP54, IP66, IP67, IP68 - 5	
Cantidad	50 ST	bar (30 min), Poliamida 6	
Tipo	VG M20-1/K68	Versión	
Código	<a href="#">1772300000</a>	VG K (prensaestopas de plástico estándar), Prensaestopas, recto, M	
GTIN (EAN)	4032248129966	20, 10 mm, OD min. 6 - OD max. 12 mm, IP54, IP66, IP67, IP68 - 5	
Cantidad	50 ST	bar (30 min), Poliamida 6	

## Tuercas de bloqueo de plástico, color gris



Además de los prensaestopas válidos para una amplia gama de aplicaciones, la cartera de productos se complementa con tapones, elementos de compensación de presión, adaptadores y accesorios correspondientes, como, por ejemplo, contratueras, anillos para junta, arandelas planas y arandelas de puesta a tierra.

## FP PRO TOP3 24/20 2PIOL

Weidmüller Interface GmbH &amp; Co. KG

Klingenbergstraße 26

D-32758 Detmold

Germany

www.weidmueller.com

## Accesorios

## Datos generales para pedido

Tipo	SKMU M20 - K GR	Versión
Código	<a href="#">1772460000</a>	SKMU PA (contratuerca de plástico), Contratuerca, M 20, 6 mm,
GTIN (EAN)	4032248130207	Polyamid 6 (PA6 - GF30)
Cantidad	100 ST	

## Puntas E 6,3 - Torx®



Las puntas de Weidmüller son productos estándar que destacan por su elevada calidad y rendimiento así como por la amplia oferta disponible. A través de un proceso de temple controlado por procesador, Weidmüller garantiza una elevada y duradera calidad de producto.

La alta calidad de los materiales empleados garantiza valores de par de apriete superiores a los establecidos por las correspondientes normas DIN:

- DIN 5261 para puntas de atornillar PH/PZ
- DIN 5263 para puntas de atornillado de pala plana
- Norma Camcar para puntas de atornillar TORX

Esto significa una larga duración de vida con elevados pares de apriete y, con ello, unas condiciones idóneas para trabajos estandarizados.

Ventajas del producto:

- Adecuado para todos los tipos de atornillado. Gracias a los favorables valores de dureza de 59-61 HRC se puede utilizar tanto para el uso manual como en máquina.
- Buena resistencia al desgaste y, con ello, larga duración de vida.
- Asiento óptimo en tornillos DIN garantizando así un desgaste mínimo y una óptima transmisión del par de apriete.
- Fabricación a partir de criterios profesionales de calidad conforme a las normas ISO para garantizar una alta calidad constante.

## Datos generales para pedido

Tipo	BIT E6,3 T20 X 150	Versión
Código	<a href="#">2821510000</a>	Herramienta de montaje
GTIN (EAN)	4064675359050	
Cantidad	5 ST	

## DMS PRO



El diseño ergonómico de los destornilladores dinamométricos de Weidmüller los convierte en herramientas ideales para trabajar con una sola mano. Garantizan un trabajo cómodo en todas las orientaciones de montaje. Además, cuentan con una limitación automática del par de apriete y garantizan una alta precisión de repetición.

## Accesorios

### Datos generales para pedido

Tipo	DMS PRO	Versión	
Código	<a href="#">1479120000</a>	Mounting tool	
GTIN (EAN)	4050118287011		
Cantidad	1 ST		