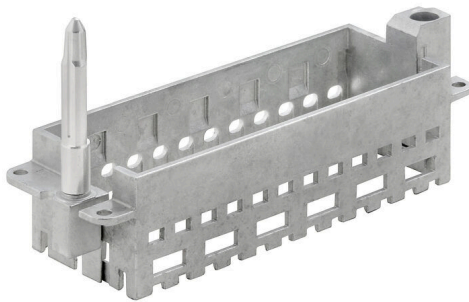


## HDC MFGL 24B AF

**Weidmüller Interface GmbH & Co. KG**  
Klingenbergstraße 26  
D-32758 Detmold  
Germany

[www.weidmueller.com](http://www.weidmueller.com)



### Sencillo

El innovador marco deslizante tiene dos posiciones de bloqueo definidas para la apertura y el cierre. Esto permite el montaje del módulo de manera sencilla y sin necesidad de herramientas.

### Datos generales para pedido

Versión	Frame
Código	<a href="#">2737030000</a>
Tipo	HDC MFGL 24B AF
GTIN (EAN)	4050118823080
Cantidad	1 Pieza

### Datos técnicos

#### Homologaciones

ROHS Conformidad

#### Dimensiones y pesos

Profundidad	37.35 mm	Profundidad (pulgadas)	1.4705 inch
Anchura	111 mm	Anchura (pulgadas)	4.3701 inch
Peso neto	91.7 g		

#### Conformidad medioambiental del producto

Estado de cumplimiento de la directiva RoHS	Conforme con exención
Exención RoHS (si procede/conocida)	6c
REACH SVHC	Lead 7439-92-1
SCIP	425d5315-3039-4ee5-aab3-6b6a65cc297f

#### Datos de conexión a tierra

Par de apriete, máx. PE en un lado	1.3 Nm	Par de apriete mín. PE en un lado	1.2 Nm
------------------------------------	--------	-----------------------------------	--------

#### Datos generales

Tamaño de instalación	8	Ciclos de enchufado	≥ 500
Material básico	Fundición inyectada de cinc	Serie	ModuPlug
Versión de pasador guía	largo	Número de ranuras	6

#### Indicación importante

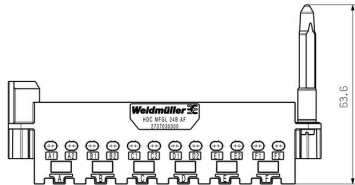
Información de producto La conexión PE ya no está disponible para la versión con pasador guía.

#### Clasificaciones

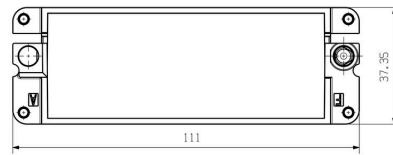
ETIM 8.0	EC002312	ETIM 9.0	EC002312
ETIM 10.0	EC002312	ECLASS 14.0	27-44-02-92
ECLASS 15.0	27-44-02-92		

Dibujos

Dibujo



Dibujo



recorte de montaje

