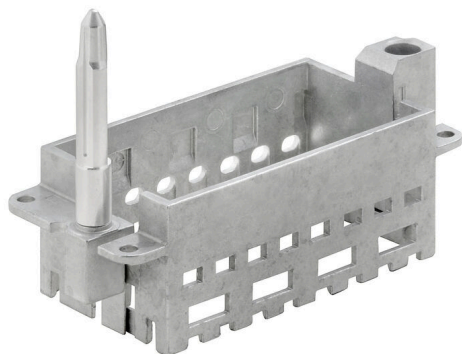


HDC MFGL 16B DA**Weidmüller Interface GmbH & Co. KG**

Klingenbergstraße 26

D-32758 Detmold

Germany

www.weidmueller.com**Datos generales para pedido**

Versión	Frame
Código	2737020000
Tipo	HDC MFGL 16B DA
GTIN (EAN)	4050118823073
Cantidad	1 Pieza

HDC MFGL 16B DA

Weidmüller Interface GmbH & Co. KG
 Klingenbergstraße 26
 D-32758 Detmold
 Germany

www.weidmueller.com

Technical data

Homologaciones

ROHS	Conformidad
------	-------------

Dimensiones y pesos

Profundidad	37.35 mm	Profundidad (pulgadas)	1.4705 inch
Anchura	84.5 mm	Anchura (pulgadas)	3.3268 inch
Peso neto	81.7 g		

Conformidad medioambiental del producto

Estado de cumplimiento de la directiva RoHS	Conforme con exención
Exención RoHS (si procede/conocida)	6c
REACH SVHC	Lead 7439-92-1
SCIP	d447edfa-0214-4f34-b5ba-82eae491b46a

Datos generales

Tamaño de instalación	6	Ciclos de enchufado	≥ 500
Material básico	Fundición inyectada de cinc	Serie	ModuPlug
Versión de pasador guía	largo	Número de ranuras	4

Indicación importante

Información de producto	La conexión PE ya no está disponible para la versión con pasador guía.
-------------------------	--

Clasificaciones

ETIM 8.0	EC002312	ETIM 9.0	EC002312
ETIM 10.0	EC002312	ECLASS 14.0	27-44-02-92
ECLASS 15.0	27-44-02-92		

Drawings

