

HDC MFGS 6B AB

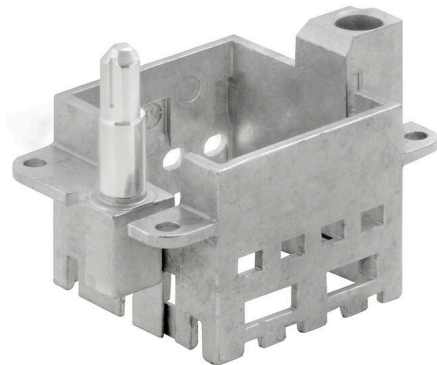
Weidmüller Interface GmbH & Co. KG

Klingenbergstraße 26

D-32758 Detmold

Germany

www.weidmueller.com



Datos generales para pedido

Versión	Frame
Código	2736890000
Tipo	HDC MFGS 6B AB
GTIN (EAN)	4050118822250
Cantidad	1 Pieza

Datos técnicos**Homologaciones**

ROHS	Conformidad
------	-------------

Dimensiones y pesos

Profundidad	34.4 mm	Profundidad (pulgadas)	1.3543 inch
Anchura	51 mm	Anchura (pulgadas)	2.0079 inch
Peso neto	51.92 g		

Conformidad medioambiental del producto

Estado de cumplimiento de la directiva RoHS	Conforme con exención
Exención RoHS (si procede/conocida)	6c
REACH SVHC	Lead 7439-92-1
SCIP	425d5315-3039-4ee5-aab3-6b6a65cc297f

Datos generales

Tamaño de instalación	3	Ciclos de enchufado	≥ 500
Material básico	Fundición inyectada de cinc	Serie	ModuPlug
Versión de pasador guía	corto	Número de ranuras	2

Indicación importante

Información de producto	La conexión PE ya no está disponible para la versión con pasador guía.
-------------------------	--

Clasificaciones

ETIM 8.0	EC002312	ETIM 9.0	EC002312
ETIM 10.0	EC002312	ECLASS 14.0	27-44-02-92
ECLASS 15.0	27-44-02-92		

Dibujos

