



### Datos generales para pedido

|            |                                |
|------------|--------------------------------|
| Código     | 2731010000                     |
| Tipo       | <a href="#">IE-BS-M12X-S-C</a> |
| GTIN (EAN) | 4050118809282                  |
| Cantidad   | 1 Pieza                        |

## Datos técnicos

### Homologaciones

ROHS Conformidad

### Dimensiones y pesos

Espesor de pared, máx. 4.5 mm      Peso neto 1.7 g

### Temperaturas

Temperatura de almacenamiento      Temperatura de servicio -40 °C...85 °C  
Temperatura de colocación

### Conformidad medioambiental del producto

Estado de cumplimiento de la directiva RoHS Conforme con exención  
Exención RoHS (si procede/conocida) 6c  
REACH SVHC Lead 7439-92-1  
SCIP 9229992a-00b9-4096-8962-200a7f33e289

### Datos técnicos conectores de libre configuración

|                             |                |                     |   |
|-----------------------------|----------------|---------------------|---|
| Número de polos             | 8              | Codificación        | Codificación X                          |
| Superficie de contacto      | Au (oro)       | Material capotas    | Latón, Aleación de cobre, estaño y zinc |
| Resistencia del aislamiento | ≥ 100 MΩ       | Categoría           | Cat.6A / Class EA (ISO/IEC 11801 2010)  |
| Material de contacto        | CuSn           | Tensión nominal     | 50 V                                    |
| Tipo de protección          | IP67 enchufado | Ciclos de enchufado | ≥ 100                                   |

### Datos generales

|                                  |   |                              |   |
|----------------------------------|---|------------------------------|---|
| Número de polos                  | 8   | Conexión 1                   | M12                                     |
| Conexión 2                       | M12                                       | Descripción del artículo     | Acoplamiento                            |
| Composición                      | Conector hembra M12 a conector hembra M12 | Modo de conexión             | 8 núcleos                               |
| Grado inflamabilidad según UL 94 | UL 94, V-0                                | Material capotas             | Latón, Aleación de cobre, estaño y zinc |
| Categoría                        | Cat.6A / Class EA (ISO/IEC 11801 2010)    | Rosca de conexión            | M12 / M12                               |
| Material de contacto             | CuSn                                      | Superficie de contacto       | Au (oro)                                |
| Material soporte de contactos    | PA UL 94 V0                               | Material del apantallamiento | Fundición inyectada de cinc, estañado   |
| Apantallamiento                  | Sí  | Tipo de protección           | IP67 enchufado                          |
| Ciclos de enchufado              | ≥ 100                                     |                              |   |

### Normas

|                        |                 |  |         |
|------------------------|-----------------|--|---------|
| Conector norma         | IEC 61076-2-109 | Norma UL para accesorios de comunicación | UL 1863 |
| Tipos de protección IP | IEC 60529       |  |         |

### Propiedades eléctricas

Resistencia de contacto ≤ 5 mΩ  
Resistencia a tensiones eléctricas, contacto/apantallado ≥ 500 V DC

### Datos técnicos

|   |                         |       |
|---|-------------------------|-------|
| Resistencia a tensiones eléctricas, contacto/contacto | ≥ 500 V DC              |       |
| Resistencia del aislamiento                           | ≥ 100 MΩ                |       |
| Tensión nominal                                       | 50 V                    |       |
| Capacidad de carga                                    | Capacidad de carga      | 0.5 A |
|   | Temperatura             | 40 °C |
| PoE / PoE+  | conforme a IEEE 802.3af |       |
| Rango de tensión de servicio                          | 50 V AC, 60 V DC        |       |

### Datos técnicos Aspectos generales

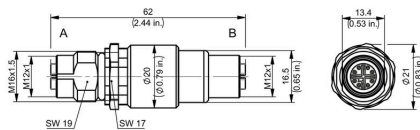
|                                  |            |                        |   |
|----------------------------------|------------|------------------------|---|
| Número de polos                  | 8          | Codificación           | Codificación X                          |
| Rosca de conexión                | M12 / M12  | Superficie de contacto | Au (oro)                                |
| Grado inflamabilidad según UL 94 | UL 94, V-0 | Material capotas       | Latón, Aleación de cobre, estaño y zinc |
| Resistencia del aislamiento      | ≥ 100 MΩ   | Material de contacto   | CuSn                                    |
| Tensión nominal                  | 50 V       | Tipo de protección     | IP67 enchufado                          |
| Ciclos de enchufado              | ≥ 100      |                        |   |

### Clasificaciones

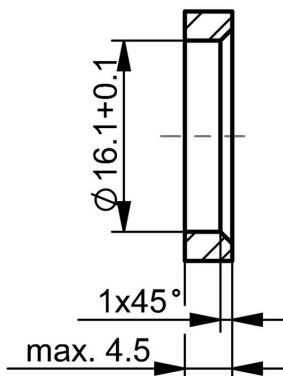
|             |             |             |             |
|-------------|-------------|-------------|-------------|
| ETIM 8.0    | EC000313    | ETIM 9.0    | EC000313    |
| ETIM 10.0   | EC000313    | ECLASS 14.0 | 27-44-03-20 |
| ECLASS 15.0 | 27-44-03-20 |             |             |

Dibujos

Dimensional drawing

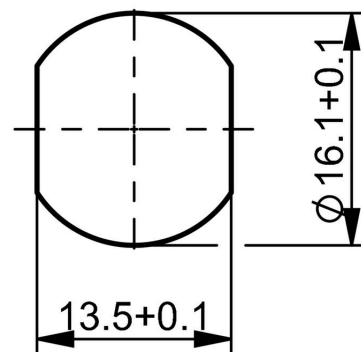


Sección del montaje



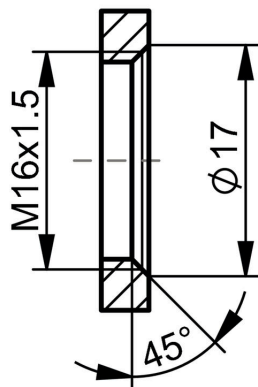
A orificio pasante sin protección contra torsión

Sección del montaje



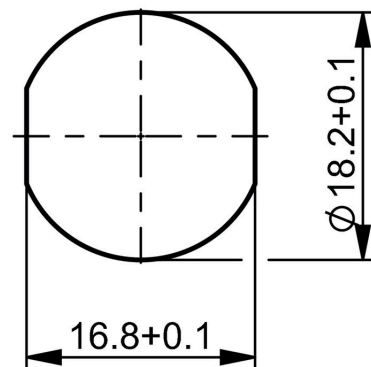
A orificio pasante con protección contra torsión

Sección del montaje



A perforación para roscas

Sección del montaje



B orificio pasante con protección contra torsión

## Accesorios

### Herramienta para roscar prensaestopas Screwty®



La herramienta ideal para cualquier aplicación Screwty® es la herramienta multipropósito ideal para apretar todos los cables de actuador y sensores comunes. Screwty® facilita el trabajo con conectores redondos de difícil acceso. Permite aflojar y atornillar conectores simplemente girando con un esfuerzo reducido. Screwty® es una solución única y global que se adapta a la mayoría de los conductores y conectores de otros fabricantes (más del 90%). Screwty® se compone de una empuñadura con un adaptador estándar de 1/4 de pulgada. Por lo tanto, puede utilizarse para todos los tamaños: para los conectores enchufables M12 y M8 redondos, así como para los conectores personalizables M12F y M8F y para todos los conectores M23.

#### Datos generales para pedido

|            |                            |   |
|------------|----------------------------|---|
| Tipo       | SCREWTY SET                | Versión   |
| Código     | <a href="#">1910000000</a> | Cable gland tool for M8, M12 lines and connectors |
| GTIN (EAN) | 4032248436842              |   |
| Cantidad   | 1 ST                       |   |

### Herramienta para roscar prensaestopas Screwty® con función de par de apriete



La herramienta ideal para cualquier aplicación Screwty® es la herramienta multipropósito ideal para apretar todos los cables de actuador y sensores comunes. Screwty® facilita el trabajo con conectores redondos de difícil acceso. Permite aflojar y atornillar conectores simplemente girando con un esfuerzo reducido. Screwty® es una solución única y global que se adapta a la mayoría de los conductores y conectores de otros fabricantes (más del 90%). Screwty® se compone de una empuñadura con un adaptador estándar de 1/4 de pulgada. Por lo tanto, puede utilizarse para todos los tamaños: para los conectores enchufables M12 y M8 redondos, así como para los conectores personalizables M12F y M8F y para todos los conectores M23.

#### Datos generales para pedido

|            |                            |   |
|------------|----------------------------|---|
| Tipo       | SCREWTY SET -DM            | Versión   |
| Código     | <a href="#">1920000000</a> | Cable gland tool for M8, M12 lines and connectors |
| GTIN (EAN) | 4032248436859              |   |
| Cantidad   | 1 ST                       |   |

## Accesorios

### Herramienta para roscar prensaestopas Screwty®



La herramienta ideal para cualquier aplicación Screwty® es la herramienta multipropósito ideal para apretar todos los cables de actuador y sensores comunes. Screwty® facilita el trabajo con conectores redondos de difícil acceso. Permite aflojar y atornillar conectores simplemente girando con un esfuerzo reducido. Screwty® es una solución única y global que se adapta a la mayoría de los conductores y conectores de otros fabricantes (más del 90%). Screwty® se compone de una empuñadura con un adaptador estándar de 1/4 de pulgada. Por lo tanto, puede utilizarse para todos los tamaños: para los conectores enchufables M12 y M8 redondos, así como para los conectores personalizables M12F y M8F y para todos los conectores M23.

#### Datos generales para pedido

|            |                            |                                     |  |
|------------|----------------------------|-------------------------------------|--|
| Tipo       | SCREWTY- M12 F             | Versión                             |  |
| Código     | <a href="#">1900020000</a> | Cable gland tool for M12 connectors |  |
| GTIN (EAN) | 4032248375851              |                                     |  |
| Cantidad   | 1 ST                       |                                     |  |

### Herramienta para roscar prensaestopas Screwty® con función de par de apriete



La herramienta ideal para cualquier aplicación Screwty® es la herramienta multipropósito ideal para apretar todos los cables de actuador y sensores comunes. Screwty® facilita el trabajo con conectores redondos de difícil acceso. Permite aflojar y atornillar conectores simplemente girando con un esfuerzo reducido. Screwty® es una solución única y global que se adapta a la mayoría de los conductores y conectores de otros fabricantes (más del 90%). Screwty® se compone de una empuñadura con un adaptador estándar de 1/4 de pulgada. Por lo tanto, puede utilizarse para todos los tamaños: para los conectores enchufables M12 y M8 redondos, así como para los conectores personalizables M12F y M8F y para todos los conectores M23.

#### Datos generales para pedido

|            |                            |                                     |  |
|------------|----------------------------|-------------------------------------|--|
| Tipo       | SCREWTY-M12 F-DM           | Versión                             |  |
| Código     | <a href="#">1900021000</a> | Cable gland tool for M12 connectors |  |
| GTIN (EAN) | 4032248436828              |                                     |  |
| Cantidad   | 1 ST                       |                                     |  |