

Cada vez hay más componentes que deben alojarse en un espacio reducido, en equipos de conmutación y cuadros. Como parte del suministro de corriente, la conexión de conductores es cada vez más compleja, especialmente en grandes secciones. Nuestra amplia gama de soluciones de conexión también facilita el cableado en espacios reducidos. El diseño compacto y la combinación de diferentes ventajas prácticas de uso hacen que el suministro de energía a los equipos de conmutación y cuadros sea sencillo, eficiente y compacto.

Datos generales para pedido

Versión	Borne de paso, PUSH IN, 150 mm², 1000 V, 309 A, Beige oscuro
Código	2728770000
Tipo	A2C 150/185-DM
GTIN (EAN)	4050118801552
Cantidad	5 Pieza

Datos técnicos

Homologaciones

Homologaciones



ROHS Conformidad

UL File Number Search [Sitio web UL](#)

Núm. de certificación (cULus) E60693

Dimensiones y pesos

Profundidad	98 mm	Profundidad (pulgadas)	3.8583 inch
Altura	151 mm	Altura (pulgadas)	5.9449 inch
Anchura	31 mm	Anchura (pulgadas)	1.2205 inch
Peso neto	316.69 g		

Temperaturas

Temperatura de almacenamiento	-25 °C...55 °C	Temperatura permanente de trabajo, mín. -60 °C
Temperatura permanente de trabajo, max.	130 °C	

Conformidad medioambiental del producto

Estado de cumplimiento de la directiva RoHS	Conforme sin exención
REACH SVHC	Sin SVHC por encima del 0,1 % en peso

Datos nominales IECEx/ATEX

Núm. de certificación (ATEX)	TUEV16ATEX7909U	Núm. de certificación (IECEx)	IECExTUR16.0036U
Tensión máx. (ATEX)	1100 V	Corriente (ATEX)	272 A
Sección máx. del conductor (ATEX)	185 mm ²	Tensión máx. (IECEx)	1100 V
Corriente (IECEx)	272 A	Sección máx. del conductor (IECEx)	185 mm ²

Conductor embornable (conexión adicional)

Tipo de conexión, conexión adicional	PUSH IN
--------------------------------------	---------

Conductor embornable (conexión nominal)

Calibre según 60 947-1	B13	Sección de conexión del conductor AWG, máx.	kcmil 300
Dirección de conexión	lateral	Longitud de desaislado	40 mm
Tipo de conexión	PUSH IN	Número de conexiones	2
Sección de embornado, máx.	185 mm ²	Sección de embornado, mín.	50 mm ²
Dimens. caña destornillador	1,0 x 5,5 mm	Sección de conexión del conductor AWG, mín.	AWG 1/0
Sección del conductor, flexible con terminales tubulares DIN 46228/4, máx.	150 mm ²	Sección del conductor, flexible con terminales tubulares DIN 46228/4, mín.	50 mm ²
Sección del conductor, flexible con terminales tubulares DIN 46228/1, máx.	150 mm ²	Sección del conductor, flexible con terminales tubulares DIN 46228/1, mín.	50 mm ²
Sección de conexión del conductor, flexible, máx.	185 mm ²	Sección de conexión del conductor, flexible, mín.	50 mm ²

Datos técnicos

Sección del conductor, semirrígido, máx. 185 mm²
 Sección transversal de conductor, núcleo 150 mm²
 rígido, máx.
 Sección del conductor, flexible, mín. 50 mm²

Sección del conductor, semirrígido, mín. 50 mm²
 Sección transversal de conductor, núcleo 50 mm²
 rígido, mín.

Datos del material

Material básico	Wemid	Color	Beige oscuro
Color componentes de accionamiento	naranja	Grado inflamabilidad según UL 94	V-0

Datos nominales

Sección nominal	150 mm ²	Tensión nominal	1000 V
Tensión nominal DC	1500 V	Corriente nominal	309 A
Corriente en conductor máximo	309 A	Normas	IEC 60947-7-1
Resistencia de paso según IEC 60947-7-0.1 mΩ		Sobretensión de choque nominal	8 kV
Pérdida de potencia según la norma IEC 60947-7-x	9.89 W	Categoría de sobretensión	III
Grado de polución	3		

Datos nominales según UL

Sección del conductor Cableado de fábrica máx. (cURus)	350 kcmil	Tensión Gr B (cURus)	600 V
Núm. de certificación (cURus)	E60693	Sección del conductor Cableado de campo mín. (cURus)	2 AWG
Sección del conductor Cableado de fábrica mín. (cURus)	2 AWG	Corriente Gr B (cURus)	310 A
Tensión Gr C (cURus)	600 V	Corriente Gr C (cURus)	310 A
Sección del conductor Cableado de campo máx. (cURus)	350 kcmil		

Generalidades

Sección de conexión del conductor AWG, máx.	kcmil 300	Sección de conexión del conductor AWG, mín.	AWG 1/0
Normas	IEC 60947-7-1	Carril de montaje	Placa de montaje

Otros datos técnicos

Lados abiertos	cerrado	enclavable	No
Tipo de fijación	atornillado	Versión a prueba de explosivos	No
Tipo de montaje	Montaje directo		

Valores característicos del sistema

Tapa final obligatoria	No	Número de potenciales	1
Número de pisos	1	Número de puntos de embornado por piso	2
Pisos internos puenteados	No	Carril de montaje	Placa de montaje
Función N	No	Función PE	No
Función PEN	No		

Indicación importante

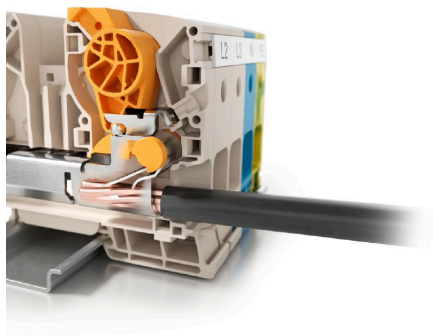
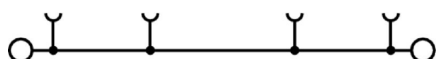
Información de producto	Deberá reducirse el número máximo de hilos que se pueden conectar en uno si se utiliza un conector transversal montado en la entrada de los hilos.
-------------------------	--

Datos técnicos

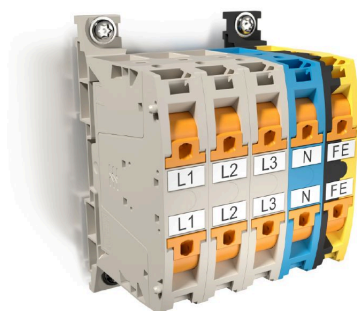
Clasificaciones

ETIM 8.0	EC000897	ETIM 9.0	EC000897
ETIM 10.0	EC000897	ECLASS 14.0	27-25-01-01
ECLASS 15.0	27-25-01-01		

Dibujos

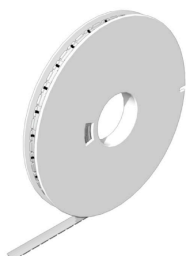


Dibujos



Accesorios

WS 8/16



WS/DEK

Los señalizadores de bornes MultiMark utilizan un innovador material de dos componentes. El duro contorno de la base del señalizador encaja firmemente en el conector. El acabado elástico de la superficie facilita el montaje del señalizador. Este material especialmente perforado permite estirar las tiras para adaptarlas a las pequeñas variaciones de separación que suelen formarse sobre todo en largas regletas de bornes. Ventaja adicional: la excelente imprimibilidad del material de la superficie garantiza una señalización duradera y resistente al agua. La resolución de impresión de 300 ppp también facilita la legibilidad.

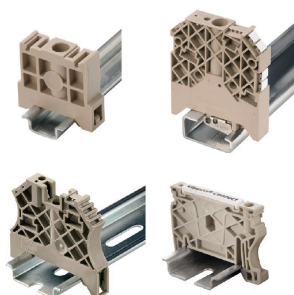
Ventajas de MultiMark

- Compatible con los bornes modulares de Weidmüller
- Impresión duradera y sujeción robusta
- Las tiras continuas ahorran tiempo de instalación
- Facilidad de montaje gracias al uso de un material compuesto innovador
- Campo de etiqueta grande para una legibilidad óptima
- Altos niveles de flexibilidad gracias a no depender de ningún fabricante

Datos generales para pedido

Tipo	WS-A 8/16 MM WS	Versión
Código	2619910000	WS, Terminal marker, 8 x 16 mm, Weidmueller, blanco
GTIN (EAN)	4050118626179	
Cantidad	200 ST	

Ángulo final



Para garantizar un asiento seguro y duradero sobre el carril y para evitar el deslizamiento, Weidmüller dispone de los ángulos de fijación. Se dispone de diseños con o sin tornillo. Existe la posibilidad de colocar sobre el ángulo de fijación señalizadores, incluso señalizadores de conjunto y la posibilidad de alojar una conector de prueba.

Datos generales para pedido

Tipo	AEB 35 SCL/1 V0	Versión
Código	2661280000	Serie A, Ángulo de fijación lateral
GTIN (EAN)	4050118702163	
Cantidad	20 ST	
Tipo	AEB 35 SCL/1 V0 BK	Versión
Código	2661300000	Serie A, Ángulo de fijación lateral
GTIN (EAN)	4050118702187	
Cantidad	20 ST	

A2C 150/185-DM

Weidmüller Interface GmbH & Co. KG

Klingenbergstraße 26

D-32758 Detmold

Germany

www.weidmueller.com

Accesorios

Tipo	AEB 35 SCL/1 V0 GY	Versión
Código	2661290000	Serie A, Ángulo de fijación lateral
GTIN (EAN)	4050118702170	
Cantidad	20 ST	

conexión auxiliar



La conexión adicional permite una toma de tensión independiente. Esto se puede utilizar, por ejemplo, para la fuente de alimentación de emergencia antes del interruptor principal o simplemente como una conexión adicional dentro de la aplicación.

Datos generales para pedido

Tipo	AAC 50-185 2X10	Versión
Código	2663420000	Conexión adicional (borne), 10 mm², Número de conexiones: 2
GTIN (EAN)	4064675027966	
Cantidad	5 ST	
Tipo	AAC 50-185 2X10 BK-YL	Versión
Código	2663450000	Conexión adicional (borne), 10 mm², Número de conexiones: 2
GTIN (EAN)	4064675027997	
Cantidad	5 ST	
Tipo	AAC 50-185 2X10 BL	Versión
Código	2663430000	Conexión adicional (borne), 10 mm², Número de conexiones: 2
GTIN (EAN)	4064675027973	
Cantidad	5 ST	
Tipo	AAC 50-185 2X10 GN-YL	Versión
Código	2663440000	Conexión adicional (borne), 10 mm², Número de conexiones: 2
GTIN (EAN)	4064675027980	
Cantidad	5 ST	

Destornillador de pala plana



Destornillador para tornillos de cabeza ranurada con cuña redonda, SD DIN 5265, ISO 2380/2, accionamiento según DIN 5264, ISO 2380/1, punta de cromo superior, mango blando SoftFinish

Datos generales para pedido

Tipo	SDS 1.0X5.5X150	Versión
Código	2749380000	Destornillador, Anchura de caña (B): 5.5 mm, Longitud de caña: 150 mm, Solidez de caña (A): 1 mm
GTIN (EAN)	4050118895605	
Cantidad	1 ST	

Accesorios

Tipo	SDS 1.0X5.5X150	Versión	
Código	9008350000	Destornillador, Destornillador	
GTIN (EAN)	4032248056316		
Cantidad	1 ST		