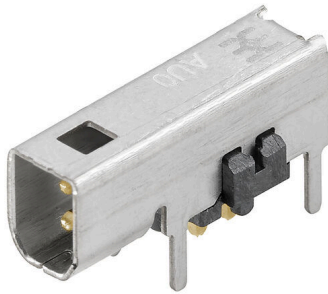


IE-PCB-SPE-P-90V2.1-THR RL

Weidmüller Interface GmbH & Co. KG
 Klingenbergstraße 26
 D-32758 Detmold
 Germany

www.weidmueller.com



Conectores hembra para placas de circuitos impresos Single Pair Ethernet

Single Pair Ethernet es una tecnología que solo requiere dos hilos para transmitir datos y alimentación.

Las ventajas que ofrece hacen que las redes SPE sean las infraestructuras preferidas en el ámbito de campo, entre otros.

Ventajas de la tecnología Single Pair Ethernet

- Rendimiento constante: la conexión Single Pair Ethernet permite una comunicación Ethernet uniforme entre el sensor y la nube.
- Tecnología preparada para el futuro: tecnología clave para el modelo de industria 4.0 e IIoT.
- Flexibilidad: posibilidad de utilización en multitud de aplicaciones gracias al alcance de hasta 1000 m y a la velocidad de hasta 1 Gbps.
- Innovación: sistema más ligero, que requiere menos espacio y menos esfuerzo de instalación.

Datos generales para pedido

Versión	Conector para placa c.i., SPE (Single Pair Ethernet), Brida de sujeción, Conexión por soldadura THT/THR, 1.80 mm, Número de polos: 2, 90°, Longitud del terminal de soldadura (l): 2.1 mm, Ni/Au, plata, Tape
Código	2726010000
Tipo	IE-PCB-SPE-P-90V2.1-THR RL
GTIN (EAN)	4050118810769
Cantidad	100 Pieza
Embalaje	Tape
Estado de entrega	Este artículo no estará disponible en el futuro.
Última fecha de pedido	2026-06-30T00:00:00+02:00
Producto alternativo	SPE P20 R1H 2.1 6 N/N TU

IE-PCB-SPE-P-90V2.1-THR RL

Weidmüller Interface GmbH & Co. KG
 Klingenbergstraße 26
 D-32758 Detmold
 Germany

www.weidmueller.com

Datos técnicos

Homologaciones

Homologaciones



ROHS	Conformidad
UL File Number Search	Sitio web UL
Núm. de certificación (cURus)	E316369

Dimensiones y pesos

Profundidad	14.2 mm	Profundidad (pulgadas)	0.5591 inch
Altura	5.95 mm	Altura (pulgadas)	0.2343 inch
Anchura	3.65 mm	Anchura (pulgadas)	0.1437 inch
Longitud	14.2 mm	Longitud (pulgadas)	0.5591 inch
Peso neto	3 g		

Temperaturas

Temperatura de colocación

Conformidad medioambiental del producto

Estado de cumplimiento de la directiva RoHS	Conforme sin exención
REACH SVHC	Sin SVHC por encima del 0,1 % en peso

Normas

Conector norma	IEC 63171-2
----------------	-------------

Propiedades eléctricas

Resistencia a tensiones eléctricas, contacto/apantallado	2250 V DC	Resistencia a tensiones eléctricas, contacto/contacto	1000 V DC
Resistencia del aislamiento	≥ 500 MΩ	Tensión nominal	72 V
Corriente nominal	4 A	PoE / PoE+	PoDL de conformidad con la norma IEEE 802.3bu / cg

Especificación del sistema

Número de polos	2	LED	No
Longitud del terminal de soldadura (l)	2.1 mm	Montaje sobre placas c.i.	Conexión por soldadura THT/THR
Paso en pulgadas (P)	0.071 "	Material del apantallamiento	CuSn
Apantallamiento	Sí	Cierre de página, propiedad	Brida de sujeción
Fuerza de inserción/polo, máx.	3.5 N	Velocidad de transmisión	10/100 MBit/s, 1000 MBit/s, 10/100/1000 MBit/s
Fuerza de extracción/polo, máx.	6.7 N	Tipo de conexión	Conexión por soldadura
Categoría	T1-B	Paso en mm (P)	1.80 mm
Tipo de protección	IP20	Ciclos de enchufado	750
Angulo de salida	90°	Superficie de apantallado	estañado
Categoría de rendimiento	T1-B 10/100 MBit/s, 1000 MBit/s, 10/100/1000 MBit/s	Procedimiento de soldadura	Soldadura por reflujo, Soldadura manual, Soldadura por onda

IE-PCB-SPE-P-90V2.1-THR RL

Weidmüller Interface GmbH & Co. KG
 Klingenbergstraße 26
 D-32758 Detmold
 Germany

www.weidmueller.com

Datos técnicos

Fuerza de inserción/polo, mín.	9.10 N	Fuerza de extracción/polo, mín.	3.40 N
Dimensiones del pin de soldadura	octogonal	Tolerancia de posición del terminal de soldadura	± 0,1 mm

Datos del material

Materiales aislantes	LCP	Color	plata
Carta de colores (similar)	RAL 7001	Resistencia del aislamiento	≥ 500 MΩ
Moisture Level (MSL)	1	Grado inflamabilidad según UL 94	V-0
Material del contacto	CuMg	Material de contacto	Aleación de Cu
Superficie de contacto	Ni/Au	Estructura de capas de la conexión por soldadura	2...4 μm Ni / ≥ 0.25 μm Au
Estructura de capas del contacto del conector	2...4 μm Ni / ≥ 0.25 μm Au	Temperatura de servicio, mín.	-40 °C
Temperatura de servicio, max.	85 °C		

Embalaje

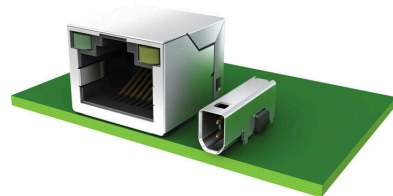
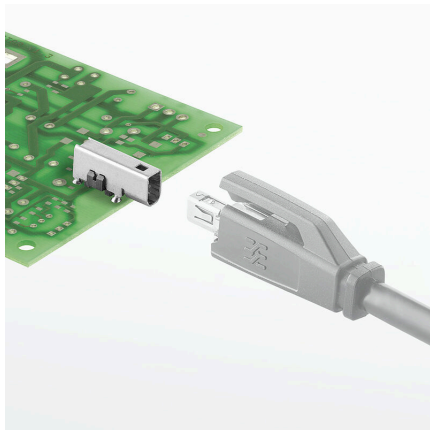
Embalaje	Tape	Longitud de VPE	329.00 mm
Anchura VPE	329.00 mm	Altura de VPE	31.00 mm

Indicación importante

Notas

Clasificaciones

ETIM 8.0	EC002637	ETIM 9.0	EC002637
ETIM 10.0	EC002637	ECLASS 14.0	27-46-02-01
ECLASS 15.0	27-46-02-01		

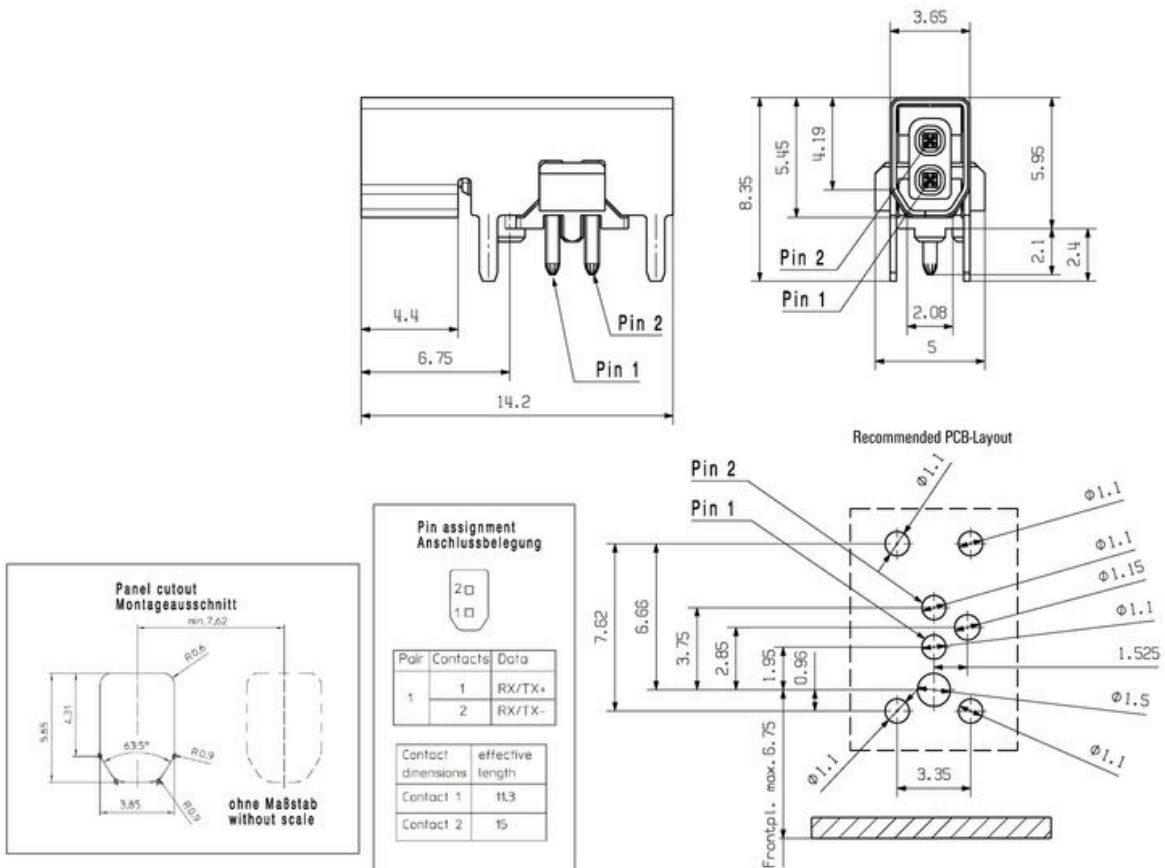


IE-PCB-SPE-P-90V2.1-THR RL

Weidmüller Interface GmbH & Co. KG
 Klingenbergstraße 26
 D-32758 Detmold
 Germany

Dibujos

www.weidmueller.com



Contrapiezas

Latiguillo IP20



Single Pair Ethernet es una tecnología que solo requiere dos hilos para transmitir datos y alimentación. Las ventajas que ofrece hacen que las redes SPE sean las infraestructuras preferidas en el ámbito de campo, entre otros. Ventajas de la tecnología Single Pair Ethernet

- Rendimiento constante: la conexión Single Pair Ethernet permite una comunicación Ethernet uniforme entre el sensor y la nube.
- Tecnología preparada para el futuro: tecnología clave para la industria 4.0 e IIoT.
- Flexibilidad: posibilidad de utilización en multitud de aplicaciones gracias al alcance de hasta 1000 m y a la velocidad de hasta 1 Gbps.
- Innovación: sistema más ligero, que requiere menos espacio y menos esfuerzo de instalación.

Datos generales para pedido

Tipo	IE-S1DS2VE0010T01T01-E	Versión
Código	2725850010	Latiguillo, Clavija de conexión SPE (IEC 63171-2) - Contacto recto
GTIN (EAN)	4050118824544	de conector hembra IP20, Clavija de conexión SPE (IEC 63171-2) -
Cantidad	1 ST	Contacto recto de conector hembra IP20, T1-B, PVC, 1 m
Tipo	IE-S1DS2VE0020T01T01-E	Versión
Código	2725850020	Latiguillo, Clavija de conexión SPE (IEC 63171-2) - Contacto recto
GTIN (EAN)	4050118825312	de conector hembra IP20, Clavija de conexión SPE (IEC 63171-2) -
Cantidad	1 ST	Contacto recto de conector hembra IP20, T1-B, PVC, 2 m
Tipo	IE-S1DS2VE0030T01T01-E	Versión
Código	2725850030	Latiguillo, Clavija de conexión SPE (IEC 63171-2) - Contacto recto
GTIN (EAN)	4050118825329	de conector hembra IP20, Clavija de conexión SPE (IEC 63171-2) -
Cantidad	1 ST	Contacto recto de conector hembra IP20, T1-B, PVC, 3 m
Tipo	IE-S1DS2VE0050T01T01-E	Versión
Código	2725850050	Latiguillo, Clavija de conexión SPE (IEC 63171-2) - Contacto recto
GTIN (EAN)	4050118825336	de conector hembra IP20, Clavija de conexión SPE (IEC 63171-2) -
Cantidad	1 ST	Contacto recto de conector hembra IP20, T1-B, PVC, 5 m