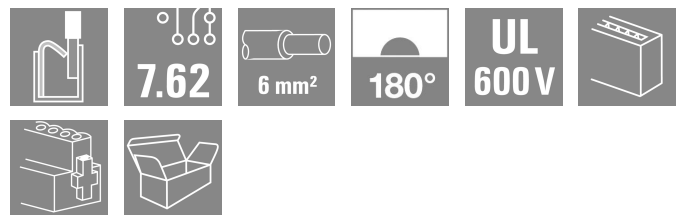
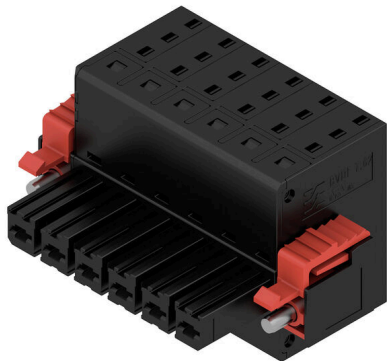


## BVDF 7.62HP/06/180SF SN BK BX

**Weidmüller Interface GmbH & Co. KG**  
 Klingenbergstraße 26  
 D-32758 Detmold  
 Germany

www.weidmueller.com

### Imagen de producto



Conector de bus con dos conexiones por cada polo con conexión PUSH IN de 6 mm<sup>2</sup> para ahorrar tiempo.

- La conexión transversal extremadamente corta permite un paso en bucle seguro de las corrientes de bus.
- Conexión PUSH IN: los conductores rígidos y flexibles con terminales tubulares se insertan fácilmente.
- En comparación con las soluciones convencionales, la sujeción intermedia con autobloqueo reduce el espacio necesario en un ancho de paso.

### Datos generales para pedido

Versión	Conector para placa c.i., enchufe hembra, 7.62 mm, Número de polos: 6, 180°, PUSH IN con pulsador, Sección de embornado, máx. : 10 mm <sup>2</sup> , Caja
Código	<a href="#">2720520000</a>
Tipo	BVDF 7.62HP/06/180SF SN BK BX
GTIN (EAN)	4050118815955
Cantidad	15 Pieza
Valores característicos del IEC: 600 V / 46 A / 0.5 - 10 mm <sup>2</sup> producto	UL: 600 V / 35 A / AWG 24 - AWG 8
Embalaje	Caja

## BVDF 7.62HP/06/180SF SN BK BX

**Weidmüller Interface GmbH & Co. KG**  
 Klingenbergstraße 26  
 D-32758 Detmold  
 Germany

www.weidmueller.com

## Datos técnicos

### Homologaciones

Homologaciones



ROHS Conformidad

UL File Number Search [Sitio web UL](#)

Núm. de certificación (cURus) E60693

### Dimensiones y pesos

Profundidad	42.55 mm	Profundidad (pulgadas)	1.6752 inch
Altura	35.05 mm	Altura (pulgadas)	1.3799 inch
Anchura	73.66 mm	Anchura (pulgadas)	2.9 inch
Peso neto	82.33 g		

### Conformidad medioambiental del producto

Estado de cumplimiento de la directiva RoHS Conforme sin exención

REACH SVHC Sin SVHC por encima del 0,1 % en peso

### Parámetros del sistema

Familia del producto OMNIMATE Power - Serie BV/SV 7.62HP

Tipo de conexión Conexión de campo

Técnica de conexión de conductores PUSH IN con pulsador

Paso en mm (P) 7.62 mm

Paso en pulgadas (P) 0.300 "

Dirección de salida de conductor 180°

Número de polos 6

L1 en mm 38.10 mm

L1 en pulgadas 1.500 "

Número de series 2

Número de filas de polos 1

Protección contra contacto según DIN VDE 57106 protección de dedos

Protección contra contacto según DIN VDE 0470 IP 20

Tipo de protección IP20

Resistencia de paso 4,50 mΩ

Codificable Sí

Longitud de desaislado 12 mm

Tolerancia de longitud de desaislado	mín.	-1 mm
	máx.	1 mm

Par de apriete para sujeción por tornillo, mín. 0.3 Nm

Par de apriete para sujeción por tornillo, máx. 0.5 Nm

Punta de destornillador 0,6 x 3,5

Ciclos de enchufado 25

Fuerza de inserción/polo, máx. 12 N

Fuerza de extracción/polo, máx. 12 N

### Datos del material

Materiales aislantes	PA GF	Color	negro
Color componentes de accionamiento	blanco	Carta de colores (similar)	RAL 9011

Fecha de creación 28.04.2026 01:01:32 MEZ

Versión del catálogo / Dibujos

## BVDF 7.62HP/06/180SF SN BK BX

**Weidmüller Interface GmbH & Co. KG**  
 Klingenbergstraße 26  
 D-32758 Detmold  
 Germany

www.weidmueller.com

### Datos técnicos

Grupo de materiales aislantes	I	Índice de resistencia al encaminamiento $\geq 600$ eléctrico (CTI)
Moisture Level (MSL)		Grado inflamabilidad según UL 94 V-0
Material de contacto	aleación de cobre	Superficie de contacto estañado
Estructura de capas de la conexión por soldadura	1...3 $\mu\text{m}$ Ni / 4...10 $\mu\text{m}$ Sn	Temperatura de almacenamiento, min. -40 °C
Temperatura de almacenamiento, max.	70 °C	Temperatura de servicio, min. -50 °C
Temperatura de servicio, max.	120 °C	

### Conductores aptos para conexión

Sección de embornado, mín.	0.5 mm <sup>2</sup>	
Sección de embornado, máx.	10 mm <sup>2</sup>	
Sección de conexión del conductor AWG, min.	AWG 24	
Sección de conexión del conductor AWG, máx.	AWG 8	
Rígido, mín. H05(07) V-U	0.5 mm <sup>2</sup>	
Rígido, máx. H05(07) V-U	10 mm <sup>2</sup>	
Semirrígido, mín H07V-R	1.5 mm <sup>2</sup>	
semirrígido, máx. H07V-R	6 mm <sup>2</sup>	
Flexible, mín. H05(07) V-K	0.5 mm <sup>2</sup>	
Flexible, máx. H05(07) V-K	10 mm <sup>2</sup>	
con term. tub. con aislamiento DIN 46 228/4, mín.	0.5 mm <sup>2</sup>	
con terminal tubular, DIN 46228 pt 1, mín.	0.5 mm <sup>2</sup>	
con terminal tubular según DIN 46 228/1, máx.	6 mm <sup>2</sup>	
Conductor embornable	Sección de conexión del conductor	nominal 0.5 mm <sup>2</sup>
	Terminal tubular	Longitud de desaislado nominal 14 mm Terminal tubular recomendado <a href="#">H0.5/12 OR</a>
	Sección de conexión del conductor	nominal 0.75 mm <sup>2</sup>
	Terminal tubular	Longitud de desaislado nominal 14 mm Terminal tubular recomendado <a href="#">H0.75/18 W</a>
	Sección de conexión del conductor	nominal 1 mm <sup>2</sup>
	Terminal tubular	Longitud de desaislado nominal 15 mm Terminal tubular recomendado <a href="#">H1.0/18 GE</a>
	Sección de conexión del conductor	nominal 1.5 mm <sup>2</sup>
	Terminal tubular	Longitud de desaislado nominal 12 mm Terminal tubular recomendado <a href="#">H1.5/12</a> Longitud de desaislado nominal 15 mm Terminal tubular recomendado <a href="#">H1.5/18D SW</a>
	Sección de conexión del conductor	nominal 2.5 mm <sup>2</sup>
	Terminal tubular	Longitud de desaislado nominal 12 mm Terminal tubular recomendado <a href="#">H2.5/12</a> Longitud de desaislado nominal 14 mm Terminal tubular recomendado <a href="#">H2.5/19D BL</a>
	Sección de conexión del conductor	nominal 4 mm <sup>2</sup>
	Terminal tubular	Longitud de desaislado nominal 12 mm Terminal tubular recomendado <a href="#">H4.0/12</a> Longitud de desaislado nominal 14 mm

## BVDF 7.62HP/06/180SF SN BK BX

**Weidmüller Interface GmbH & Co. KG**  
 Klingenbergstraße 26  
 D-32758 Detmold  
 Germany

www.weidmueller.com

### Datos técnicos

	Terminal tubular recomendado	<a href="#">H4.0/20D GR</a>
Sección de conexión del conductor	nominal	6 mm <sup>2</sup>
Terminal tubular	Longitud de desaislado	nominal 12 mm
	Terminal tubular recomendado	<a href="#">H6.0/12</a>
	Longitud de desaislado	nominal 14 mm
	Terminal tubular recomendado	<a href="#">H6.0/20 SW</a>
Sección de conexión del conductor	nominal	10 mm <sup>2</sup>
Texto de referencia	El diámetro exterior de la abrazadera de plástico no debe ser superior al paso (P), La longitud de los terminales tubulares se debe elegir en función del producto y de la tensión nominal.	

### Datos nominales conformes a IEC

testado según la norma	IEC 60664-1, IEC 61984	Corriente nominal, número de polos mín.46 A (Tu=20 °C)
Corriente nominal, número de polos máx. (Tu=20 °C)	41 A	Corriente nominal, número de polos mín.38 A (Tu=40 °C)
Corriente nominal, número de polos máx. (Tu=40 °C)	37.5 A	Tensión nominal con categoría de sobretensión/grado de polución II/2
Tensión nominal con categoría de sobretensión/grado de polución III/2	600 V	Tensión nominal con categoría de sobretensión/grado de polución III/3
Tensión nominal con categoría de sobretensión/grado de polución II/2	4000 V	Tensión nominal con categoría de sobretensión/grado de polución III/2
Sobretensión de choque nominal con categoría de sobretensión/grado de polución III/3	6 kV	Resistencia a corrientes de corta duración
Distancia de fuga, mín.	11.03 mm	3 x 1s con 400 A
		Distancia mín. 10.36 mm

### Datos nominales según UL 1059

Instituto (cURus)	CURUS	Núm. de certificación (cURus)	E60693
Tensión nominal (Use Group B / UL 1059)	600 V	Tensión nominal (Use Group C / UL 1059)	600 V
Tensión nominal (Use Group D / UL 1059)	600 V	Intensidad nominal (Use Group B / UL 1059)	35 A
Intensidad nominal (Use Group C / UL 1059)	35 A	Intensidad nominal (Use Group D / UL 1059)	35 A
Sección de conexión del conductor AWG, mín.	AWG 24	Sección de conexión del conductor AWG, máx.	AWG 8
Referencia para valores de homologación	Las especificaciones son valores máximos; para más información, ver certificado de homologación.		

### Embalaje

Embalaje	Caja	Longitud de VPE	338.00 mm
Anchura VPE	130.00 mm	Altura de VPE	54.00 mm

### Pruebas tipo

Prueba: durabilidad de los marcajes	Estándar	IEC 61984 section 7.3.2 / 10.08 Taking pattern from IEC 60068-2-70 / 12.95
	Prueba	marca de origen, identificación de tipo, paso, durabilidad
	Evaluación	disponible
Prueba: sección ajustable	Estándar	DIN EN 60999-1, secciones 7 y 9.1 / 12.00, DIN EN 60947-1, sección 8.2.4.5.1 / 04.08

## BVDF 7.62HP/06/180SF SN BK BX

**Weidmüller Interface GmbH & Co. KG**  
 Klingenbergstraße 26  
 D-32758 Detmold  
 Germany

www.weidmueller.com

## Datos técnicos

	Tipo de conductor	Tipo de conductor y sección de conductor	H05V-U0.5
		Tipo de conductor y sección de conductor	H05V-K0.5
		Tipo de conductor y sección de conductor	H07V-K6
		Tipo de conductor y sección de conductor	H07V-K10
		Tipo de conductor y sección de conductor	AWG 24/1
		Tipo de conductor y sección de conductor	AWG 24/19
		Tipo de conductor y sección de conductor	AWG 8/19
Prueba de daños y liberación accidental de conductores	Evaluación	superado	
	Estándar	IEC 60999-1, sección 9.4 / 11.99	
	Requerimiento	0,2 kg	
	Tipo de conductor	Tipo de conductor y sección de conductor	AWG 24/1
		Tipo de conductor y sección de conductor	AWG 24/19
	Evaluación	superado	
	Requerimiento	0,3 kg	
	Tipo de conductor	Tipo de conductor y sección de conductor	H05V-U0.5
		Tipo de conductor y sección de conductor	H05V-K0.5
	Evaluación	superado	
	Requerimiento	1,4 kg	
	Tipo de conductor	Tipo de conductor y sección de conductor	H07V-K6
	Evaluación	superado	
	Requerimiento	2.0 kg	
Tipo de conductor	Tipo de conductor y sección de conductor	H07V-U10	
	Tipo de conductor y sección de conductor	AWG 8/19	
Prueba de extracción	Evaluación	superado	
	Estándar	IEC 60999-1, sección 9.5 / 11.99	
	Requerimiento	≥10 N	
	Tipo de conductor	Tipo de conductor y sección de conductor	AWG 24/1
		Tipo de conductor y sección de conductor	AWG 24/19
	Evaluación	superado	
	Requerimiento	≥20 N	
	Tipo de conductor	Tipo de conductor y sección de conductor	H05V-U0.5
		Tipo de conductor y sección de conductor	H05V-K0.5
	Evaluación	superado	
	Requerimiento	≥80 N	
	Tipo de conductor	Tipo de conductor y sección de conductor	H07V-K6
	Evaluación	superado	
	Requerimiento	≥ 90N	
Tipo de conductor	Tipo de conductor y sección de conductor	H07V-K10	
	Tipo de conductor y sección de conductor	AWG 8/19	
Evaluación	superado		

## BVDF 7.62HP/06/180SF SN BK BX

**Weidmüller Interface GmbH & Co. KG**  
Klingenbergstraße 26  
D-32758 Detmold  
Germany

[www.weidmueller.com](http://www.weidmueller.com)

## Datos técnicos

### Indicación importante

Conformidad con IPC	Conformidad: Los productos se diseñan, fabrican y entregan de conformidad con los estándares y normas reconocidas internacionalmente, y cumplen con las características especificadas en la hoja técnica o, según el producto, con las características decorativas de conformidad con la norma IPC-A-610 "Clase 2". Cualquier demanda sobre los productos se puede evaluar bajo solicitud.
Notas	<ul style="list-style-type: none"><li>• Additional variants on request</li><li>• Wire end ferrule with plastic collar to DIN 46228/4</li><li>• Wire end ferrule without plastic collar to DIN 46228/1</li><li>• P on drawing = pitch</li><li>• Rated data refer only to the component itself. Clearance and creepage distances to other components are to be designed in accordance with the relevant application standards.</li><li>• In accordance with IEC 61984, OMNIMATE-connectors are connectors without breaking capacity (COC). During designated use, connectors are not allowed to be engaged or disengaged when live or under load</li><li>• Long term storage of the product with average temperature of 50 °C and maximum humidity 70%, 36 months</li></ul>

### Clasificaciones

ETIM 8.0	EC002638	ETIM 9.0	EC002638
ETIM 10.0	EC002638	ECLASS 14.0	27-46-02-02
ECLASS 15.0	27-46-02-02		

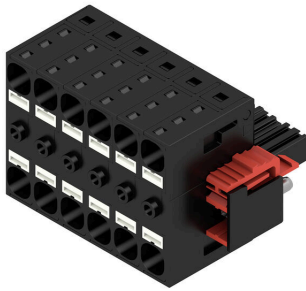
## BVDF 7.62HP/06/180SF SN BK BX

**Weidmüller Interface GmbH & Co. KG**  
 Klingenbergstraße 26  
 D-32758 Detmold  
 Germany

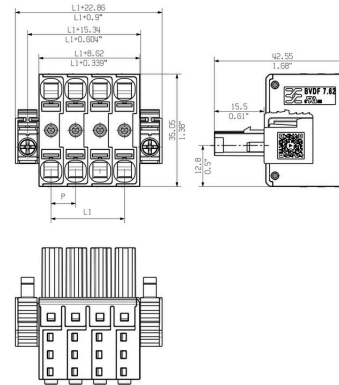
[www.weidmueller.com](http://www.weidmueller.com)

### Dibujos

#### Imagen de producto

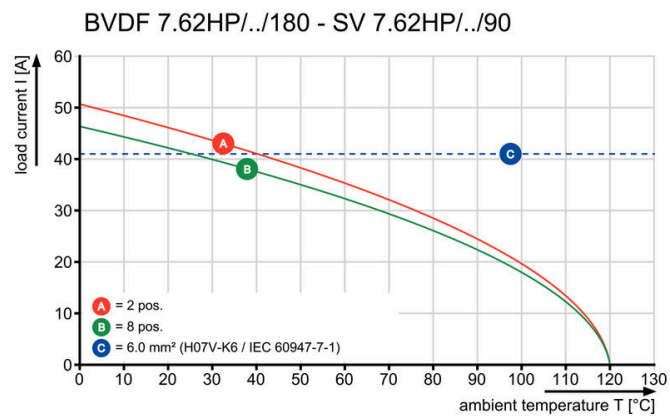


#### Dimensional drawing

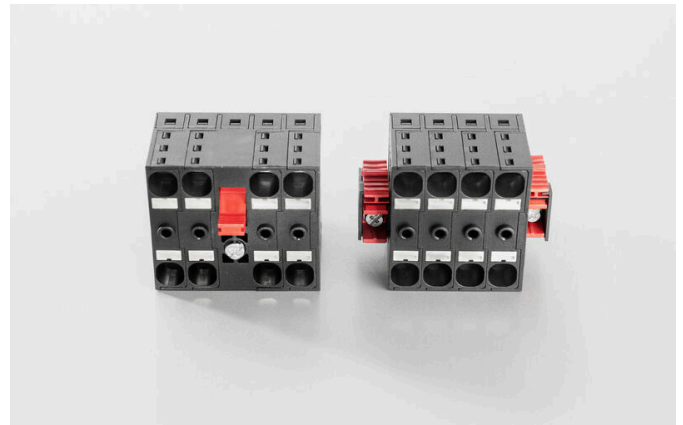


Similar a la ilustración

#### Curva de deriva



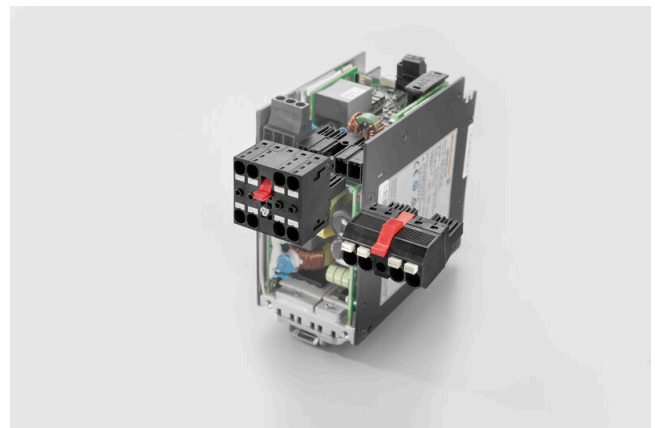
#### Ventaja del producto



#### Ventaja del producto



#### Ventaja del producto



## BVDF 7.62HP/06/180SF SN BK BX

**Weidmüller Interface GmbH & Co. KG**  
 Klingenbergstraße 26  
 D-32758 Detmold  
 Germany

www.weidmueller.com

## Contrapiezas

### SV 7.62HP 180SF SN

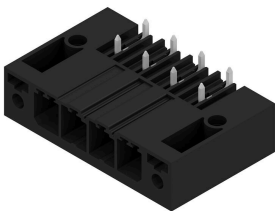


Conector macho de alto rendimiento, de una hilera, para montaje en serie sin pérdida de polos o con sujeción patentada para enclavamiento rápido sin herramientas. La mejor fiabilidad de maniobra y funcionamiento gracias a una cara enchufable que impide errores de conexión, con diversidad de codificación única y sujeción adicional. La longitud del pin de 3,5 mm está optimizada para soldadura por ola sin plomo.

#### Datos generales para pedido

Tipo	SV 7.62HP/06/180SF 3.5S...	Versión	
Código	<a href="#">1930860000</a>	Conector para placa c.i., Conector macho, Brida-tornillo / brida de sujeción, Conexión por soldadura THT, 7.62 mm, Número de polos:	
GTIN (EAN)	4032248580835	6, 180°, Longitud del terminal de soldadura (l): 3.5 mm, estañado,	
Cantidad	30 ST	negro, Caja	

### SV 7.62HP 270SF SN

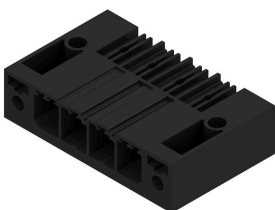


Conectores macho de alto rendimiento y alta intensidad, de una hilera, para montaje en serie sin pérdida de polos o con sujeción para enclavamiento rápido sin herramientas. La mejor fiabilidad de maniobra y funcionamiento gracias a una cara enchufable que impide errores de conexión, a la diversidad de codificación única y la sujeción adicional.

#### Datos generales para pedido

Tipo	SV 7.62HP/06/270SF 3.5S...	Versión	
Código	<a href="#">1931520000</a>	Conector para placa c.i., Conector macho, Brida-tornillo / brida de sujeción, Conexión por soldadura THT, 7.62 mm, Número de polos:	
GTIN (EAN)	4032248581559	6, 270°, Longitud del terminal de soldadura (l): 3.5 mm, estañado,	
Cantidad	30 ST	negro, Caja	

### SV 7.62HP 90SF SN



Conectores macho de alto rendimiento y alta intensidad, de una hilera, para montaje en serie sin pérdida de polos o con sujeción para enclavamiento rápido sin herramientas. La mejor fiabilidad de maniobra y funcionamiento gracias a una cara enchufable que impide errores de conexión, a la diversidad de codificación única y la sujeción adicional.

## BVDF 7.62HP/06/180SF SN BK BX

**Weidmüller Interface GmbH & Co. KG**  
 Klingenbergstraße 26  
 D-32758 Detmold  
 Germany

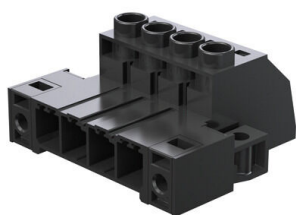
www.weidmueller.com

## Contrapiezas

### Datos generales para pedido

Tipo	SV 7.62HP/06/90SF 3.5SN...	Versión
Código	<a href="#">1930530000</a>	Conector para placa c.i., Conector macho, Brida-tornillo / brida de
GTIN (EAN)	4032248580507	sujeción, Conexión por soldadura THT, 7.62 mm, Número de polos: 6,
Cantidad	30 ST	90°, Longitud del terminal de soldadura (l): 3.5 mm, estañado, negro, Caja

### SVZ 7.62HP 180SF SN

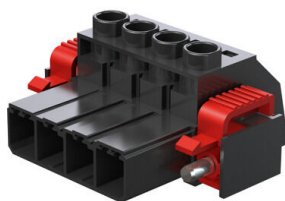


Conector macho de alto rendimiento con la reconocida conexión brida-tornillo de acero y totalmente exenta de mantenimiento de Weidmüller. Montaje en serie sin pérdida de polos o con sujeción multifunción patentada para un enclavamiento seguro, rápido y sin herramientas. La mejor fiabilidad de maniobra y funcionamiento gracias a una cara enchufable que impide errores de conexión, con diversidad de codificación única, protección contra cableado erróneo. Apto para señalización.

### Datos generales para pedido

Tipo	SVZ 7.62HP/06/180SF SN ...	Versión
Código	<a href="#">1932000000</a>	Conector para placa c.i., clavija macho, 7.62 mm, Número de polos: 6,
GTIN (EAN)	4032248582112	180°, Conexión brida-tornillo, Sección de embornado, máx. : 6 mm²,
Cantidad	50 ST	Caja

### SVZ 7.62HP 180SFI SN



Conector macho de alto rendimiento con la reconocida conexión brida-tornillo de acero y totalmente exenta de mantenimiento de Weidmüller. Montaje en serie sin pérdida de polos o con sujeción multifunción patentada para un enclavamiento seguro, rápido y sin herramientas. La mejor fiabilidad de maniobra y funcionamiento gracias a una cara enchufable que impide errores de conexión, con diversidad de codificación única, protección contra cableado erróneo. Apto para señalización.

### Datos generales para pedido

Tipo	SVZ 7.62HP/06/180SFI SN...	Versión
Código	<a href="#">1932220000</a>	Conector para placa c.i., clavija macho, 7.62 mm, Número de polos: 6,
GTIN (EAN)	4032248582334	180°, Conexión brida-tornillo, Sección de embornado, máx. : 6 mm²,
Cantidad	50 ST	Caja