

APG 1.5/6-5BG-GN

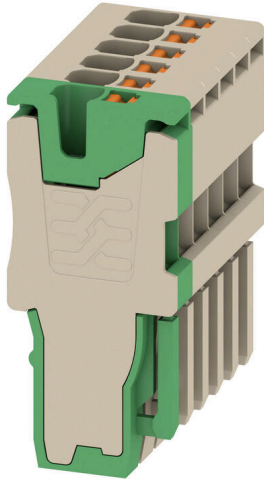
Weidmüller Interface GmbH & Co. KG

Klingenbergstraße 26

D-32758 Detmold

Germany

www.weidmueller.com



Los conectores macho para nuestro sistema de WeiCoS están disponibles para todos los sistemas de conexión diferentes. La gama de productos incluye conectores pre-montados de 1 a 10 polos y la posibilidad de un montaje individual. Esto garantiza la máxima flexibilidad para cada aplicación. Los accesorios personalizados aumentan la seguridad y la protección contra las influencias ambientales.

Datos generales para pedido

| | |
|------------|--|
| Versión | Conector macho, 1.5 mm ² , 500 V, 17.5 A, Número de polos: 6, Beige oscuro |
| Código | 2719780000 |
| Tipo | APG 1.5/6-5BG-GN |
| GTIN (EAN) | 4050118811414 |
| Cantidad | 25 Pieza |

APG 1.5/6-5BG-GN

Weidmüller Interface GmbH & Co. KG
 Klingenbergstraße 26
 D-32758 Detmold
 Germany

www.weidmueller.com

Datos técnicos

Homologaciones

Homologaciones



ROHS Conformidad

Dimensiones y pesos

| | | | |
|-------------|----------|------------------------|-------------|
| Profundidad | 31.15 mm | Profundidad (pulgadas) | 1.2264 inch |
| Altura | 14 mm | Altura (pulgadas) | 0.5512 inch |
| Anchura | 21 mm | Anchura (pulgadas) | 0.8268 inch |
| Peso neto | 7.01 g | | |

Temperaturas

| | | | |
|---|----------------|---|----------------|
| Temperatura de almacenamiento | -25 °C...55 °C | Temperatura ambiente | -60 °C...85 °C |
| Temperatura permanente de trabajo, mín. | -60 °C | Temperatura permanente de trabajo, max. | 130 °C |

Conformidad medioambiental del producto

| | |
|---|---------------------------------------|
| Estado de cumplimiento de la directiva RoHS | Conforme sin exención |
| REACH SVHC | Sin SVHC por encima del 0,1 % en peso |

Conductor embornable (conexión nominal)

| | | | |
|--|---------------------|--|----------------------|
| Calibre según 60 947-1 | A1 | Sección de conexión del conductor AWG, máx. | AWG 14 |
| Dirección de conexión | arriba | Longitud de desaislado | 10 mm |
| Tipo de conexión | PUSH IN | Número de conexiones | 6 |
| Sección de embornado, máx. | 1.5 mm ² | Sección de embornado, mín. | 0.14 mm ² |
| Dimens. caña destornillador | 0,4 x 2,0 mm | Sección de conexión del conductor AWG, mín. | AWG 26 |
| Sección del conductor, flexible con terminales tubulares DIN 46228/4, máx. | 1.5 mm ² | Sección del conductor, flexible con terminales tubulares DIN 46228/4, mín. | 0.14 mm ² |
| Sección del conductor, flexible con terminales tubulares DIN 46228/1, máx. | 1.5 mm ² | Sección del conductor, flexible con terminales tubulares DIN 46228/1, mín. | 0.14 mm ² |
| Sección de conexión del conductor, flexible, máx. | 1.5 mm ² | Sección de conexión del conductor, flexible, mín. | 0.14 mm ² |
| Sección del conductor, semirrígido, máx. | 1.5 mm ² | Sección del conductor, semirrígido, mín. | 0.14 mm ² |
| Sección transversal de conductor, núcleo rígido, máx. | 1.5 mm ² | Sección transversal de conductor, núcleo rígido, mín. | 0.14 mm ² |

Datos del material

| | | | |
|------------------------------------|---------|----------------------------------|--------------|
| Material básico | Wemid | Color | Beige oscuro |
| Color componentes de accionamiento | naranja | Grado inflamabilidad según UL 94 | V-0 |

Datos nominales

| | | | |
|---------------------------------------|---------------------|--------------------|-------|
| Sección nominal | 1.5 mm ² | Tensión nominal | 500 V |
| Tensión nominal para bornes contiguos | 500 V | Tensión nominal DC | 500 V |

APG 1.5/6-5BG-GN

Weidmüller Interface GmbH & Co. KG
 Klingenbergstraße 26
 D-32758 Detmold
 Germany

www.weidmueller.com

Datos técnicos

| | | | |
|--------------------------------|---------------------|--|--------|
| Corriente nominal | 17.5 A | Corriente en conductor máximo | 17.5 A |
| Normas | Según IEC 60947-7-1 | Resistencia de paso según IEC 60947-7-1.83 mΩ x | |
| Sobretensión de choque nominal | 6 kV | Pérdida de potencia según la norma IEC 60947-7-x | 0.56 W |
| Categoría de sobretensión | III | Grado de polución | 3 |

Datos nominales según CSA

| | | | |
|----------------------------------|--------|-----------------------------|-----------------|
| Sección máx. del conductor (CSA) | 14 AWG | Tensión Gr C (CSA) | 300 V |
| Corriente Gr C (CSA) | 13 A | Núm. de certificación (CSA) | 200039-70089609 |
| Tensión Gr B (CSA) | 300 V | Corriente Gr B (CSA) | 13 A |
| Tensión Gr D (CSA) | 600 V | Corriente Gr D (CSA) | 5 A |
| Sección mín. del conductor (CSA) | 26 AWG | | |

Generalidades

| | | | |
|---|--------|---|---------------------|
| Número de polos | 6 | Sección de conexión del conductor AWG, máx. | AWG 14 |
| Sección de conexión del conductor AWG, min. | AWG 26 | Normas | Según IEC 60947-7-1 |

Otros datos técnicos

| | |
|-----------------|-----------|
| Tipo de montaje | insertado |
|-----------------|-----------|

Valores característicos del sistema

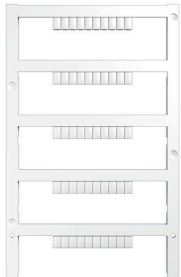
| | | | |
|------------------------|----|-----------------------|---|
| Tapa final obligatoria | No | Número de potenciales | 6 |
| Número de pisos | 1 | | |

Clasificaciones

| | | | |
|-------------|-------------|-------------|-------------|
| ETIM 8.0 | EC002848 | ETIM 9.0 | EC002848 |
| ETIM 10.0 | EC002848 | ECLASS 14.0 | 27-25-03-90 |
| ECLASS 15.0 | 27-25-03-90 | | |

Accesorios

Sin imprimir



El señalizador Dekafix (DEK) es un señalizador universal para todos los tipos de conectores y grupos electrónicos. El sistema está especialmente indicado para series de números cortas y ofrece una gran variedad de señalizadores ya impresos.

Tiras para instalación rápida en un solo paso. La impresión es perfectamente legible, de alto contraste y está disponible en varios anchos.

- Amplia gama de señalizadores listos para usar
- Tiras para instalación rápida
- Los señalizadores son aptos para todo tipo de conectores Weidmüller
- Disponible como MultiCard sin imprimir o con impresión estándar

Impresión especial: Envíe un archivo del software de señalización M-Print PRO o M-Print PRO Online (sin instalación) con sus especificaciones de señalización.

Datos generales para pedido

| | | |
|------------|----------------------------|--|
| Tipo | DEK 5/3.5 MC NE GE | Versión |
| Código | 1369480000 | Dekafix, Terminal marker, 5 x 3.5 mm, Paso en mm (P): 3.50 |
| GTIN (EAN) | 4050118171860 | Weidmueller, amarillo |
| Cantidad | 500 ST | |
| Tipo | DEK 5/3.5 MC NE WS | Versión |
| Código | 1755270000 | Dekafix, Terminal marker, 5 x 3.5 mm, Paso en mm (P): 3.50 |
| GTIN (EAN) | 4032248017348 | Weidmueller, blanco |
| Cantidad | 500 ST | |

Impresión especial



El señalizador Dekafix (DEK) es un señalizador universal para todos los tipos de conectores y grupos electrónicos. El sistema está especialmente indicado para series de números cortas y ofrece una gran variedad de señalizadores ya impresos.

Tiras para instalación rápida en un solo paso. La impresión es perfectamente legible, de alto contraste y está disponible en varios anchos.

- Amplia gama de señalizadores listos para usar
- Tiras para instalación rápida
- Los señalizadores son aptos para todo tipo de conectores Weidmüller
- Disponible como MultiCard sin imprimir o con impresión estándar

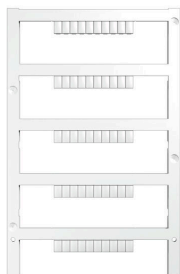
Impresión especial: Envíe un archivo del software de señalización M-Print PRO o M-Print PRO Online (sin instalación) con sus especificaciones de señalización.

Datos generales para pedido

| | | |
|------------|----------------------------|--|
| Tipo | DEK 5/3.5 MC SDR | Versión |
| Código | 1767730000 | Dekafix, Terminal marker, 5 x 3.5 mm, Paso en mm (P): 3.50 |
| GTIN (EAN) | 4032248102532 | Weidmueller, bajo demanda |
| Cantidad | 100 ST | |

Accesorios

Sin imprimir



El señalizador Dekafix (DEK) es un señalizador universal para todos los tipos de conectores y grupos electrónicos. El sistema está especialmente indicado para series de números cortas y ofrece una gran variedad de señalizadores ya impresos.

Tiras para instalación rápida en un solo paso. La impresión es perfectamente legible, de alto contraste y está disponible en varios anchos.

- Amplia gama de señalizadores listos para usar
- Tiras para instalación rápida
- Los señalizadores son aptos para todo tipo de conectores Weidmüller
- Disponible como MultiCard sin imprimir o con impresión estándar

Impresión especial: Envíe un archivo del software de señalización M-Print PRO o M-Print PRO Online (sin instalación) con sus especificaciones de señalización.

Datos generales para pedido

| | | |
|------------|----------------------------|--|
| Tipo | DEK 5/3.5 PLUS MC NE WS | Versión |
| Código | 2003750000 | Dekafix, Terminal marker, 5 x 3.5 mm, Paso en mm (P): 3.50 |
| GTIN (EAN) | 4050118424430 | Weidmueller, blanco |
| Cantidad | 1600 ST | |

Impresión especial



El señalizador Dekafix (DEK) es un señalizador universal para todos los tipos de conectores y grupos electrónicos. El sistema está especialmente indicado para series de números cortas y ofrece una gran variedad de señalizadores ya impresos.

Tiras para instalación rápida en un solo paso. La impresión es perfectamente legible, de alto contraste y está disponible en varios anchos.

- Amplia gama de señalizadores listos para usar
- Tiras para instalación rápida
- Los señalizadores son aptos para todo tipo de conectores Weidmüller
- Disponible como MultiCard sin imprimir o con impresión estándar

Impresión especial: Envíe un archivo del software de señalización M-Print PRO o M-Print PRO Online (sin instalación) con sus especificaciones de señalización.

Datos generales para pedido

| | | |
|------------|----------------------------|--|
| Tipo | DEK 5/3.5 PLUS MC SDR | Versión |
| Código | 2007790000 | Dekafix, Terminal marker, 5 x 3.5 mm, Paso en mm (P): 3.50 |
| GTIN (EAN) | 4050118393347 | Weidmueller, bajo demanda |
| Cantidad | 320 ST | |

Accesorios

Conector macho



Los conectores macho para nuestro sistema de WeiCoS están disponibles para todos los sistemas de conexión diferentes. La gama de productos incluye conectores premontados de 1 a 10 polos y la posibilidad de un montaje individual. Esto garantiza la máxima flexibilidad para cada aplicación. Los accesorios personalizados aumentan la seguridad y la protección contra las influencias ambientales.

Datos generales para pedido

| | | |
|------------|----------------------------|---|
| Tipo | APGCE | Versión |
| Código | 1514490000 | Elemento de codificación (borne), Wemid, naranja, Anchura: 3.3 mm |
| GTIN (EAN) | 4050118321906 | |
| Cantidad | 50 ST | |
| Tipo | APGSR 1.5 | Versión |
| Código | 2482730000 | Protector antitracción (borne), Wemid, naranja |
| GTIN (EAN) | 4050118493993 | |
| Cantidad | 25 ST | |
| Tipo | APGSR 1.5 - 4P | Versión |
| Código | 2482740000 | Protector antitracción (borne), Wemid, naranja |
| GTIN (EAN) | 4050118494204 | |
| Cantidad | 25 ST | |
| Tipo | APGSR 1.5 - 8P | Versión |
| Código | 2482750000 | Protector antitracción (borne), Wemid, naranja |
| GTIN (EAN) | 4050118494211 | |
| Cantidad | 25 ST | |
| Tipo | APGLE 1.5 | Versión |
| Código | 2482720000 | Ganchos de enclavamiento (borne), Wemid, naranja |
| GTIN (EAN) | 4050118496253 | |
| Cantidad | 25 ST | |