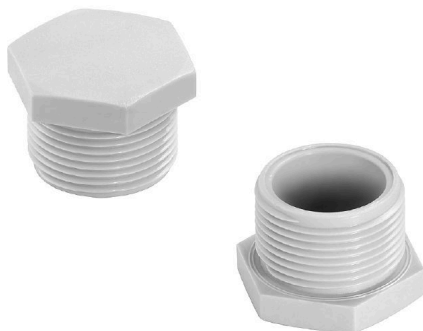


**VP HEX M50 PA6 GY**

**Weidmüller Interface GmbH & Co. KG**  
Klingenbergstraße 26  
D-32758 Detmold  
Germany

www.weidmueller.com

**Similar a la ilustración**



Además de los prensaestopas válidos para una amplia gama de aplicaciones, la cartera de productos se complementa con tapones, elementos de compensación de presión, adaptadores y accesorios correspondientes, como, por ejemplo, contratueras, anillos para junta, arandelas planas y arandelas de puesta a tierra.

**Datos generales para pedido**

Versión	Tapones ciegos, cerrado, M 50 x 1,5, 18 mm, Poliamida 6 (PA 6)
Código	<a href="#">2715790000</a>
Tipo	VP HEX M50 PA6 GY
GTIN (EAN)	4050118805444
Cantidad	10 Pieza

## VP HEX M50 PA6 GY

Weidmüller Interface GmbH &amp; Co. KG

Klingenbergstraße 26

D-32758 Detmold

Germany

www.weidmueller.com

## Datos técnicos

## Homologaciones

ROHS	Conformidad
------	-------------

## Dimensiones y pesos

Altura	9.5 mm	Altura (pulgadas)	0.374 inch
Anchura	55 mm	Anchura (pulgadas)	2.1654 inch
Longitud	18 mm	Longitud (pulgadas)	0.7087 inch
Diámetro	63.5 mm	Espesor de pared, mín.	0.5 mm
Espesor de pared, máx.	17 mm	Peso neto	0.04 g

## Temperaturas

Temperatura de servicio	-20 °C...100 °C
-------------------------	-----------------

## Conformidad medioambiental del producto

Estado de cumplimiento de la directiva RoHS	Conforme sin exención
REACH SVHC	Sin SVHC por encima del 0,1 % en peso

## Datos generales

Par de apriete	8 Nm	Grado inflamabilidad según UL 94	V-2
Gama de temperaturas de servicio, max.	100 °C	Gama de temperaturas de servicio, min.	-20 °C
Paso de rosca	1.5 mm	Halógenos	No
Normas	in accordance with UL94 V-2	Tipo de protección	IP65, IP68 - 5 bar (30 min)
Prensaestopas	Métrico	Material básico	Poliamida 6 (PA 6)
Diámetro del anillo obturador	50.00 mm	Tuerca (externa)	M 50 x 1,5
Longitud de rosca	18 mm		

## Clasificaciones

ETIM 8.0	EC000451	ETIM 9.0	EC000451
ETIM 10.0	EC000451	ECLASS 14.0	27-14-08-05
ECLASS 15.0	27-14-08-05		