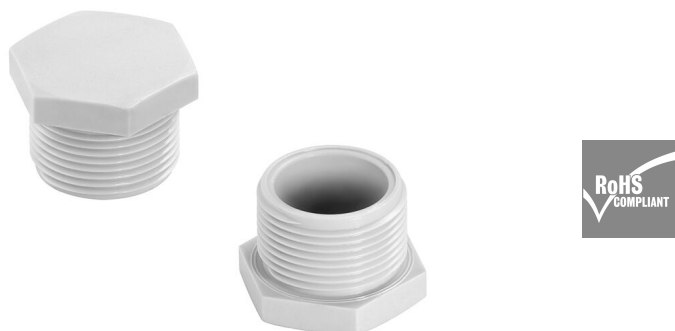


VP HEX M16 PA6 GY

Weidmüller Interface GmbH & Co. KG
Klingenbergstraße 26
D-32758 Detmold
Germany

www.weidmueller.com

Similar a la ilustración



Además de los prensaestopas válidos para una amplia gama de aplicaciones, la cartera de productos se complementa con tapones, elementos de compensación de presión, adaptadores y accesorios correspondientes, como, por ejemplo, contratuercas, anillos para junta, arandelas planas y arandelas de puesta a tierra.

Datos generales para pedido

Versión	Tapones ciegos, cerrado, M 16 x 1,5, 15 mm, Poliamida 6 (PA 6)
Código	2715740000
Tipo	VP HEX M16 PA6 GY
GTIN (EAN)	4050118805093
Cantidad	50 Pieza

VP HEX M16 PA6 GY

Weidmüller Interface GmbH & Co. KG
 Klingenbergstraße 26
 D-32758 Detmold
 Germany

www.weidmueller.com

Datos técnicos

Homologaciones

ROHS Conformidad

Dimensiones y pesos

Altura	4.3 mm	Altura (pulgadas)	0.1693 inch
Anchura	19 mm	Anchura (pulgadas)	0.748 inch
Longitud	15 mm	Longitud (pulgadas)	0.5906 inch
Diámetro	22 mm	Espesor de pared, mín.	0.5 mm
Espesor de pared, máx.	14 mm	Peso neto	0 g

Temperaturas

Temperatura de servicio -20 °C...100 °C

Conformidad medioambiental del producto

Estado de cumplimiento de la directiva RoHS Conforme sin exención
 REACH SVHC Sin SVHC por encima del 0,1 % en peso

Datos generales

Par de apriete	1.5 Nm	Grado inflamabilidad según UL 94	V-2
Gama de temperaturas de servicio, max.	100 °C	Gama de temperaturas de servicio, min.	-20 °C
Paso de rosca	1.5 mm	Halógenos	No
Normas	in accordance with UL94 V-2	Tipo de protección	IP65, IP68 - 5 bar (30 min)
Prensaestopas	Métrico	Material básico	Poliamida 6 (PA 6)
Diámetro del anillo obturador	16.00 mm	Tuerca (externa)	M 16 x 1,5
Longitud de rosca	15 mm		

Clasificaciones

ETIM 8.0	EC000451	ETIM 9.0	EC000451
ETIM 10.0	EC000451	ECLASS 14.0	27-14-08-05
ECLASS 15.0	27-14-08-05		