

APG 2.5/8-7BG-GN

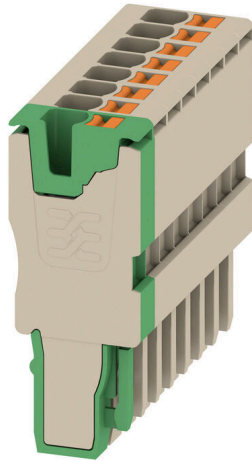
Weidmüller Interface GmbH & Co. KG

Klingenbergstraße 26

D-32758 Detmold

Germany

www.weidmueller.com



Los conectores macho para nuestro sistema de WeiCoS están disponibles para todos los sistemas de conexión diferentes. La gama de productos incluye conectores pre-montados de 1 a 10 polos y la posibilidad de un montaje individual. Esto garantiza la máxima flexibilidad para cada aplicación. Los accesorios personalizados aumentan la seguridad y la protección contra las influencias ambientales.

Datos generales para pedido

Versión	Conector macho, 2.5 mm ² , 800 V, 24 A, Número de polos: 8, beige
Código	2712790000
Tipo	APG 2.5/8-7BG-GN
GTIN (EAN)	4050118756012
Cantidad	20 Pieza

APG 2.5/8-7BG-GN

Weidmüller Interface GmbH & Co. KG

Klingenbergstraße 26
D-32758 Detmold
Germany

www.weidmueller.com

Datos técnicos

Homologaciones

ROHS Conformidad

Dimensiones y pesos

Profundidad	16.5 mm	Profundidad (pulgadas)	0.6496 inch
Altura	42.5 mm	Altura (pulgadas)	1.6732 inch
Anchura	40.8 mm	Anchura (pulgadas)	1.6063 inch
Peso neto	28.85 g		

Temperaturas

Temperatura de almacenamiento	-25 °C...55 °C	Temperatura ambiente	-60 °C...85 °C
Temperatura permanente de trabajo, mín.	-60 °C	Temperatura permanente de trabajo, max.	130 °C

Conformidad medioambiental del producto

Estado de cumplimiento de la directiva RoHS	Conforme sin exención
REACH SVHC	Sin SVHC por encima del 0,1 % en peso

Conductor embornable (conexión nominal)

Calibre según 60 947-1	A3	Sección de conexión del conductor AWG, máx.	AWG 12
Dirección de conexión	arriba	Longitud de desaislado	10 mm
Tipo de conexión	PUSH IN	Número de conexiones	8
Sección de embornado, máx.	2.5 mm ²	Sección de embornado, mín.	0.14 mm ²
Dimens. caña destornillador	0,6 x 3,5 mm	Sección de conexión del conductor AWG, mín.	AWG 28
Sección del conductor, flexible con terminales tubulares DIN 46228/4, máx.	2.5 mm ²	Sección del conductor, flexible con terminales tubulares DIN 46228/4, mín.	0.14 mm ²
Sección del conductor, flexible con terminales tubulares DIN 46228/1, máx.	2.5 mm ²	Sección del conductor, flexible con terminales tubulares DIN 46228/1, mín.	0.14 mm ²
Sección de conexión del conductor, flexible, max.	2.5 mm ²	Sección de conexión del conductor, flexible, mín.	0.14 mm ²
Sección del conductor, semirrígido, máx.	2.5 mm ²	Sección del conductor, semirrígido, mín.	0.14 mm ²
Sección transversal de conductor, núcleo rígido, máx.	2.5 mm ²	Sección transversal de conductor, núcleo rígido, mín.	0.14 mm ²

Datos del material

Material básico	Wemid	Color	beige
Color componentes de accionamiento	naranja	Grado inflamabilidad según UL 94	V-0

Datos nominales

Sección nominal	2.5 mm ²	Tensión nominal	800 V
Tensión nominal DC	800 V	Corriente nominal	24 A
Corriente en conductor máximo	24 A	Normas	Según IEC 60947-7-1
Sobretensión de choque nominal	8 kV	Categoría de sobretensión	III
Grado de polución	3		

Datos técnicos**Generalidades**

Número de polos	8	Sección de conexión del conductor AWG, máx.	AWG 12
Sección de conexión del conductor AWG, min.	AWG 28	Normas	Según IEC 60947-7-1

Otros datos técnicos

Tipo de montaje	insertado
-----------------	-----------

Valores característicos del sistema

Tapa final obligatoria	No	Número de potenciales	8
Número de pisos	1		

Clasificaciones

ETIM 8.0	EC002848	ETIM 9.0	EC002848
ETIM 10.0	EC002848	ECLASS 14.0	27-25-03-90
ECLASS 15.0	27-25-03-90		

APG 2.5/8-7BG-GN

Weidmüller Interface GmbH & Co. KG
 Klingenbergstraße 26
 D-32758 Detmold
 Germany

www.weidmueller.com

Accesorios

Conector macho



Los conectores macho para nuestro sistema de WeiCoS están disponibles para todos los sistemas de conexión diferentes. La gama de productos incluye conectores premontados de 1 a 10 polos y la posibilidad de un montaje individual. Esto garantiza la máxima flexibilidad para cada aplicación. Los accesorios personalizados aumentan la seguridad y la protección contra las influencias ambientales.

Datos generales para pedido

Tipo	APGCE	Versión
Código	1514490000	Elemento de codificación (borne), Wemid, naranja, Anchura: 3.3 mm
GTIN (EAN)	4050118321906	
Cantidad	50 ST	
Tipo	APGLE 2.5/4	Versión
Código	2457570000	Ganchos de enclavamiento (borne), Wemid, naranja
GTIN (EAN)	4050118473100	
Cantidad	25 ST	
Tipo	APGSR 2.5/4	Versión
Código	2457580000	Protector antitracción (borne), Wemid, naranja
GTIN (EAN)	4050118472998	
Cantidad	25 ST	
Tipo	APGSR 2.5/4 - 4P	Versión
Código	2457590000	Protector antitracción (borne), Wemid, naranja
GTIN (EAN)	4050118472967	
Cantidad	25 ST	
Tipo	APGSR 2.5/4 - 8P	Versión
Código	2457600000	Protector antitracción (borne), Wemid, naranja
GTIN (EAN)	4050118472929	
Cantidad	25 ST	