

APG 2.5/6-5BG-GN

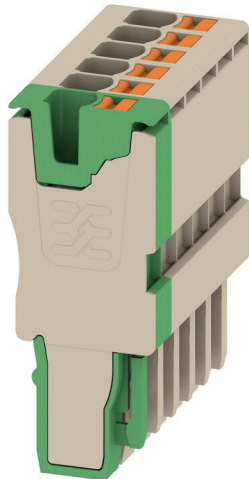
Weidmüller Interface GmbH & Co. KG

Klingenbergstraße 26

D-32758 Detmold

Germany

www.weidmueller.com



Los conectores macho para nuestro sistema de WeiCoS están disponibles para todos los sistemas de conexión diferentes. La gama de productos incluye conectores pre-montados de 1 a 10 polos y la posibilidad de un montaje individual. Esto garantiza la máxima flexibilidad para cada aplicación. Los accesorios personalizados aumentan la seguridad y la protección contra las influencias ambientales.

Datos generales para pedido

Versión	Conector macho, 2.5 mm², 800 V, 24 A, Número de polos: 6, beige
Código	2712770000
Tipo	APG 2.5/6-5BG-GN
GTIN (EAN)	4050118756036
Cantidad	25 Pieza

Datos técnicos

Homologaciones

ROHS	Conformidad
------	-------------

Dimensiones y pesos

Profundidad	16.5 mm	Profundidad (pulgadas)	0.6496 inch
Altura	42.5 mm	Altura (pulgadas)	1.6732 inch
Anchura	30.6 mm	Anchura (pulgadas)	1.2047 inch
Peso neto	19.3 g		

Temperaturas

Temperatura de almacenamiento	-25 °C...55 °C	Temperatura ambiente	-60 °C...85 °C
Temperatura permanente de trabajo, mín.	-60 °C	Temperatura permanente de trabajo, max.	130 °C

Conformidad medioambiental del producto

Estado de cumplimiento de la directiva RoHS	Conforme sin exención
REACH SVHC	Sin SVHC por encima del 0,1 % en peso

Conductor embornable (conexión nominal)

Calibre según 60 947-1	A3	Sección de conexión del conductor AWG, máx.	AWG 12
Dirección de conexión	arriba	Longitud de desaislado	10 mm
Tipo de conexión	PUSH IN	Número de conexiones	6
Sección de embornado, máx.	2.5 mm ²	Sección de embornado, mín.	0.14 mm ²
Dimens. caña destornillador	0,6 x 3,5 mm	Sección de conexión del conductor AWG, mín.	AWG 28
Sección del conductor, flexible con terminales tubulares DIN 46228/4, máx.	2.5 mm ²	Sección del conductor, flexible con terminales tubulares DIN 46228/4, mín.	0.14 mm ²
Sección del conductor, flexible con terminales tubulares DIN 46228/1, máx.	2.5 mm ²	Sección del conductor, flexible con terminales tubulares DIN 46228/1, mín.	0.14 mm ²
Sección de conexión del conductor, flexible, máx.	2.5 mm ²	Sección de conexión del conductor, flexible, mín.	0.14 mm ²
Sección del conductor, semirrígido, máx.	2.5 mm ²	Sección del conductor, semirrígido, mín.	0.14 mm ²
Sección transversal de conductor, núcleo rígido, máx.	2.5 mm ²	Sección transversal de conductor, núcleo rígido, mín.	0.14 mm ²

Datos del material

Material básico	Wemid	Color	beige
Color componentes de accionamiento	naranja	Grado inflamabilidad según UL 94	V-0

Datos nominales

Sección nominal	2.5 mm ²	Tensión nominal	800 V
Tensión nominal DC	800 V	Corriente nominal	24 A
Corriente en conductor máximo	24 A	Normas	Según IEC 60947-7-1
Sobretensión de choque nominal	8 kV	Categoría de sobretensión	III
Grado de polución	3		

Datos técnicos

Generalidades

Número de polos	6	Sección de conexión del conductor AWG, máx.	AWG 12
Sección de conexión del conductor AWG, min.	AWG 28	Normas	Según IEC 60947-7-1

Otros datos técnicos

Tipo de montaje	insertado
-----------------	-----------

Valores característicos del sistema

Tapa final obligatoria	No	Número de potenciales	6
Número de pisos	1		

Clasificaciones

ETIM 8.0	EC002848	ETIM 9.0	EC002848
ETIM 10.0	EC002848	ECLASS 14.0	27-25-03-90
ECLASS 15.0	27-25-03-90		

Accesorios

Conector macho



Los conectores macho para nuestro sistema de WeiCoS están disponibles para todos los sistemas de conexión diferentes. La gama de productos incluye conectores premontados de 1 a 10 polos y la posibilidad de un montaje individual. Esto garantiza la máxima flexibilidad para cada aplicación. Los accesorios personalizados aumentan la seguridad y la protección contra las influencias ambientales.

Datos generales para pedido

Tipo	APGCE	Versión
Código	1514490000	Elemento de codificación (borne), Wemid, naranja, Anchura: 3.3 mm
GTIN (EAN)	4050118321906	
Cantidad	50 ST	
Tipo	APGLE 2.5/4	Versión
Código	2457570000	Ganchos de enclavamiento (borne), Wemid, naranja
GTIN (EAN)	4050118473100	
Cantidad	25 ST	
Tipo	APGSR 2.5/4	Versión
Código	2457580000	Protector antitracción (borne), Wemid, naranja
GTIN (EAN)	4050118472998	
Cantidad	25 ST	
Tipo	APGSR 2.5/4 - 4P	Versión
Código	2457590000	Protector antitracción (borne), Wemid, naranja
GTIN (EAN)	4050118472967	
Cantidad	25 ST	
Tipo	APGSR 2.5/4 - 8P	Versión
Código	2457600000	Protector antitracción (borne), Wemid, naranja
GTIN (EAN)	4050118472929	
Cantidad	25 ST	