

CH-HIAC-HIAD-06-0500-AC

Weidmüller Interface GmbH & Co. KG
 Klingenbergstraße 26
 D-32758 Detmold
 Germany

www.weidmueller.com



Product similar to illustration

El mundo industrial cada vez más interconectado requiere una modularización de máquinas y sistemas cada vez mayor. Como resultado, cada vez más funciones del armario de control se están trasladando al nivel del campo, lo que incrementa la cantidad de cableado que se necesita. Nuestros conjuntos de cables listos para la conexión pueden utilizarse en el nivel del campo y para la transmisión de datos o de alimentación en varias aplicaciones. Las soluciones del tipo "Conectar y producir" se han probado de manera exhaustiva y permiten simplificar el ensamblaje en sus máquinas. Esto le permite centrarse en sus competencias principales e incrementar su eficacia. Con nuestra cartera de componentes certificados, le ofrecemos una amplia variedad de soluciones perfectas para su aplicación. Si no puede encontrar el conjunto de cables que necesita en nuestra cada vez mayor cartera de productos, también podemos ofrecerles distintas variantes de longitudes y soluciones específicas de clientes.

Datos generales para pedido

| | |
|------------|---|
| Versión | Conjuntos de conectores industriales, Macho, Conector hembra, LAPP Ölflex Classic 110, Apatallado: No, Número de polos: 6 |
| Código | 2712310500 |
| Tipo | CH-HIAC-HIAD-06-0500-AC |
| GTIN (EAN) | 4050118750560 |
| Cantidad | 1 Pieza |

CH-HIAC-HIAD-06-0500-AC

Weidmüller Interface GmbH & Co. KG
 Klingenbergstraße 26
 D-32758 Detmold
 Germany

www.weidmueller.com

Datos técnicos

Homologaciones

ROHS Conformidad

Dimensiones y pesos

Peso neto 2315.64 g

Temperaturas

Temperatura límite -40 °C ... 80 °C

Conformidad medioambiental del producto

Estado de cumplimiento de la directiva RoHS Conforme con exención

Exención RoHS (si procede/conocida) 6c

REACH SVHC Lead 7439-92-1, Potassium perfluorobutane sulfonate 29420-49-3

SCIP 81ca46c4-2930-4739-aa54-e07d33c98f2c

Datos técnicos del cable

| | | | |
|----------------------------------|------------------------|---------------------------------------|-------------------------|
| Longitud de cable | 5 m | Tipo de conductores | LAPP Öflex Classic 110 |
| Color de revestimiento | negro | Resistencia al aceite | Yes |
| Sección del conductor | 4 mm ² | Número de conductores | 7 |
| Apantallado | No | Halógenos | Sí |
| Aislamiento | PVC | Gama de temperatura, móvil, max. | 70 °C |
| Gama de temperatura, móvil, min. | -15 °C | Gama de temperatura, fijo, max. | 80 °C |
| Gama de temperatura, fijo, min. | -40 °C | Radio de flexión mín., con movimiento | 15 x diámetro del cable |
| Radio de flexión mín., fijo | 4 x diámetro del cable | Material de la funda | PVC |
| Diámetro exterior | 15.8 mm | | |

Datos técnicos generales

| | | | |
|--------------------|-------|---------------------|------------------------|
| Número de polos | 6 | Disposición del PIN | 1:1, núcleos numerados |
| Tensión nominal | 400 V | Corriente nominal | 35 A |
| Tipo de protección | IP65 | | |

Datos técnicos para el conector

| | | |
|----------|---------------------------------------|---|
| Conector | Descripción del conector | Conector 1 |
| | Entrada de cable | straight |
| | Material principal de la carcasa | Fundición inyectada de aluminio |
| | Número de polos | 6 |
| | Serie | HSB |
| | Tamaño | 6 |
| | Tipo | Clavija |
| | Componentes individuales del conector | HDC 16B TOBU 1M25G , HDC HSB 6 MS , H4,0/18D GR , VGM25-MS68 11-20 BG |
| | Descripción del conector | Conector 2 |
| | Entrada de cable | straight |
| | Material principal de la carcasa | Fundición inyectada de aluminio |
| | Número de polos | 6 |
| | Serie | HSB |
| | Tamaño | 6 |
| Tipo | Hembra | |

CH-HIAC-HIAD-06-0500-AC

Weidmüller Interface GmbH & Co. KG
Klingenbergstraße 26
D-32758 Detmold
Germany

www.weidmueller.com

Datos técnicos

Componentes individuales del conector

[HDC 16B TOBU 1M25G](#), [HDC HSB 6 FS](#),
[H4.0/18D GR](#), [VGM25-MS68 11-20 BG](#)

Clasificaciones

| | | | |
|-------------|-------------|-------------|-------------|
| ETIM 8.0 | EC001576 | ETIM 9.0 | EC001576 |
| ETIM 10.0 | EC001576 | ECLASS 14.0 | 27-06-04-02 |
| ECLASS 15.0 | 27-06-04-02 | | |

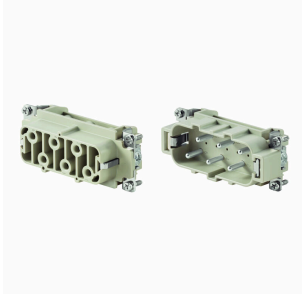
CH-HIAC-HIAD-06-0500-AC

Weidmüller Interface GmbH & Co. KG
 Klingenbergstraße 26
 D-32758 Detmold
 Germany

www.weidmueller.com

Accesorios

Grupo 6



La serie HSB permite obtener 35 A simultáneamente en cada contacto. El montaje se realiza con una conexión brida-tornillo garantizando una conexión segura y fiable. El nivel de conexión de conductores está realizado con elementos roscados. Todos los elementos de conexión brida-tornillo están equipados con un muelle protector de alambre.

Número de polos: 6

Corriente nominal: 35 A

Tensión nominal: 400 V

Tensión nominal según UL/CSA: 600 V AC/DC

Datos generales para pedido

| | | |
|------------|----------------------------|---|
| Tipo | HDC HSB 6 MS | Versión |
| Código | 1498700000 | HDC - Conector, Macho, 400 V, 35 A, Número de polos: 6, Conexión |
| GTIN (EAN) | 4008190035136 | brida-tornillo, Tamaño de instalación: 6 |
| Cantidad | 1 ST | |
| Tipo | HDC HSB 6 FS | Versión |
| Código | 1498900000 | HDC - Conector, Hembra, 400 V, 35 A, Número de polos: 6, Conexión |
| GTIN (EAN) | 4008190071417 | brida-tornillo, Tamaño de instalación: 6 |
| Cantidad | 1 ST | |

Capotas cerradas



Gracias a una aleación especial para moldeado a presión y a un sellado aplicado en varias capas, las cajas HDC están perfectamente protegidas.

El sofisticado sistema de enclavamiento está realizado en acero inoxidable. Eso significa una larga vida útil y resistencia a la corrosión y a los golpes.

El enclavamiento de las carcasas ofrece seguridad integral. Nuestro sistema de resortes único y patentado permite un enclavamiento seguro entre base y capota y la protege contra una apertura involuntaria.

La señalización con láser permite la identificación con solo un vistazo. Para poder asignar rápidamente los productos, la señalización duradera mediante láser se ha realizado directamente sobre la caja.

Las bases y capotas RockStar® IP65 / NEMA tipo 4X de Weidmüller son la mejor elección cuando se necesitan cajas industriales con un nivel de protección IP65.

Datos generales para pedido

| | | |
|------------|----------------------------|---|
| Tipo | HDC 16B KBU 1PG21G | Versión |
| Código | 1657270000 | HDC - cajas, Tamaño de instalación: 6, Tipo de protección: IP65, en estado conectado, Capota cerrada, Enclavamiento lateral en la parte inferior, Estándar, Dimensiones de las entradas de cable: PG 21 |
| GTIN (EAN) | 4008190410322 | |
| Cantidad | 1 ST | |
| Tipo | HDC 40D KBU 1PG21G | Versión |
| Código | 1657310000 | HDC - cajas, Tamaño de instalación: 6, Tipo de protección: IP65, en estado conectado, Capota cerrada, Enclavamiento lateral en la parte inferior, alto, Dimensiones de las entradas de cable: PG 21 |
| GTIN (EAN) | 4008190410360 | |
| Cantidad | 1 ST | |

Accesorios

| | | |
|------------|----------------------------|---|
| Tipo | HDC 40D KBU 1M32G | Versión |
| Código | 1787190000 | HDC - cajas, Tamaño de instalación: 6, Tipo de protección: IP65, en estado conectado, Capota cerrada, Enclavamiento lateral en la parte inferior, alto, Dimensiones de las entradas de cable: M 32 |
| GTIN (EAN) | 4032248204533 | |
| Cantidad | 1 ST | |
| Tipo | HDC 40D KBU 1M25G | Versión |
| Código | 1787200000 | HDC - cajas, Tamaño de instalación: 6, Tipo de protección: IP65, en estado conectado, Capota cerrada, Enclavamiento lateral en la parte inferior, alto, Dimensiones de las entradas de cable: M 25 |
| GTIN (EAN) | 4032248204540 | |
| Cantidad | 1 ST | |
| Tipo | HDC 40D KBU 1PG29G | Versión |
| Código | 1967670000 | HDC - cajas, Tamaño de instalación: 6, Tipo de protección: IP65, en estado conectado, Capota cerrada, Enclavamiento lateral en la parte inferior, alto, Dimensiones de las entradas de cable: PG 29 |
| GTIN (EAN) | 4032248670178 | |
| Cantidad | 1 ST | |
| Tipo | HDC 40D KBU 2M32G N | Versión |
| Código | 2545510000 | HDC - cajas, Tamaño de instalación: 6, Tipo de protección: IP65, en estado conectado, Capota cerrada, Enclavamiento lateral en la parte inferior, alto, Dimensiones de las entradas de cable: PG 29 |
| GTIN (EAN) | 4050118558333 | |
| Cantidad | 1 ST | |
| Tipo | HDC 40D KBU 1M25G N | Versión |
| Código | 2559890000 | HDC - cajas, Tamaño de instalación: 6, Tipo de protección: IP65, en estado conectado, Capota cerrada, Enclavamiento lateral en la parte inferior, alto, Dimensiones de las entradas de cable: PG 29 |
| GTIN (EAN) | 4050118676440 | |
| Cantidad | 1 ST | |
| Tipo | HDC 40D KBU 1M32G N | Versión |
| Código | 2559900000 | HDC - cajas, Tamaño de instalación: 6, Tipo de protección: IP65, en estado conectado, Capota cerrada, Enclavamiento lateral en la parte inferior, alto, Dimensiones de las entradas de cable: PG 29 |
| GTIN (EAN) | 4050118673265 | |
| Cantidad | 1 ST | |

Base abierta



Gracias a una aleación especial para moldeado a presión y a un sellado aplicado en varias capas, las cajas HDC están perfectamente protegidas.

El sofisticado sistema de enclavamiento está realizado en acero inoxidable. Eso significa una larga vida útil y resistencia a la corrosión y a los golpes.

El enclavamiento de las carcasas ofrece seguridad integral. Nuestro sistema de resortes único y patentado permite un enclavamiento seguro entre base y capota y la protege contra una apertura involuntaria.

La señalización con láser permite la identificación con solo un vistazo. Para poder asignar rápidamente los productos, la señalización duradera mediante láser se ha realizado directamente sobre la caja.

Las bases y capotas RockStar® IP65 / NEMA tipo 4X de Weidmüller son la mejor elección cuando se necesitan cajas industriales con un nivel de protección IP65.

Datos generales para pedido

| | | |
|------------|----------------------------|---|
| Tipo | HDC 16B ABU | Versión |
| Código | 1208600000 | HDC - cajas, Tamaño de instalación: 6, Tipo de protección: IP65, en estado conectado, Base abierta, Enclavamiento lateral en la parte inferior, Enclavamiento lateral no reemplazable, Estándar, Dimensiones de las entradas de cable: none |
| GTIN (EAN) | 4008190881351 | |
| Cantidad | 1 ST | |
| Tipo | HDC 16B ABU N | Versión |
| Código | 2488590000 | HDC - cajas, Tamaño de instalación: 6, Tipo de protección: IP65, en estado conectado, Base abierta, Enclavamiento lateral en la parte inferior, Estándar, Dimensiones de las entradas de cable: none |
| GTIN (EAN) | 4050118541526 | |
| Cantidad | 1 ST | |

CH-HIAC-HIAD-06-0500-AC

Weidmüller Interface GmbH & Co. KG
 Klingenbergstraße 26
 D-32758 Detmold
 Germany

www.weidmueller.com

Accesorios

Tapa



Gracias a una aleación especial para moldeado a presión y a un sellado aplicado en varias capas, las cajas HDC están perfectamente protegidas. El sofisticado sistema de enclavamiento está realizado en acero inoxidable. Eso significa una larga vida útil y resistencia a la corrosión y a los golpes. El enclavamiento de las carcasas ofrece seguridad integral. Nuestro sistema de resortes único y patentado permite un enclavamiento seguro entre base y capota y la protege contra una apertura involuntaria. La señalización con láser permite la identificación con solo un vistazo. Para poder asignar rápidamente los productos, la señalización duradera mediante láser se ha realizado directamente sobre la caja. Las bases y capotas RockStar® IP65 / NEMA tipo 4X de Weidmüller son la mejor elección cuando se necesitan cajas industriales con un nivel de protección IP65.

Datos generales para pedido

| | | | |
|------------|----------------------------|--|------|
| Tipo | HDC 16B DMDQ 2QB | Versión | |
| Código | 1665270000 | HDC - cajas, Tamaño de instalación: 6, Tipo de protección: IP65, en estado conectado, Tapa para la parte superior, Enclavamiento lateral en la parte inferior, Estándar, Dimensiones de las entradas de cable: | none |
| GTIN (EAN) | 4008190421977 | | |
| Cantidad | 1 ST | | |

Base cerrada



Gracias a una aleación especial para moldeado a presión y a un sellado aplicado en varias capas, las cajas HDC están perfectamente protegidas. El sofisticado sistema de enclavamiento está realizado en acero inoxidable. Eso significa una larga vida útil y resistencia a la corrosión y a los golpes. El enclavamiento de las carcasas ofrece seguridad integral. Nuestro sistema de resortes único y patentado permite un enclavamiento seguro entre base y capota y la protege contra una apertura involuntaria. La señalización con láser permite la identificación con solo un vistazo. Para poder asignar rápidamente los productos, la señalización duradera mediante láser se ha realizado directamente sobre la caja. Las bases y capotas RockStar® IP65 / NEMA tipo 4X de Weidmüller son la mejor elección cuando se necesitan cajas industriales con un nivel de protección IP65.

Datos generales para pedido

| | | | |
|------------|----------------------------|---|--|
| Tipo | HDC 16B SBU 1PG21G | Versión | |
| Código | 1656720000 | HDC - cajas, Tamaño de instalación: 6, Tipo de protección: IP65, en estado conectado, Carcasa básica, Enclavamiento lateral en la parte inferior, Estándar, Dimensiones de las entradas de cable: PG 21 | |
| GTIN (EAN) | 4008190409739 | | |
| Cantidad | 1 ST | | |
| Tipo | HDC 16B SBU 2PG21G | Versión | |
| Código | 1656730000 | HDC - cajas, Tamaño de instalación: 6, Tipo de protección: IP65, en estado conectado, Carcasa básica, Enclavamiento lateral en la parte inferior, Estándar, Dimensiones de las entradas de cable: PG 21 | |
| GTIN (EAN) | 4008190409746 | | |
| Cantidad | 1 ST | | |

CH-HIAC-HIAD-06-0500-AC

Weidmüller Interface GmbH & Co. KG
 Klingenbergstraße 26
 D-32758 Detmold
 Germany

Accesorios

www.weidmueller.com

| | | |
|------------|----------------------------|---|
| Tipo | HDC 40D SBU 2PG21G | Versión |
| Código | 1656810000 | HDC - cajas, Tamaño de instalación: 6, Tipo de protección: IP65, en estado conectado, Carcasa básica, Enclavamiento lateral en la parte inferior, alto, Dimensiones de las entradas de cable: PG 21 |
| GTIN (EAN) | 4008190409821 | |
| Cantidad | 1 ST | |
| Tipo | HDC 40D SBU 1PG29G | Versión |
| Código | 1656830000 | HDC - cajas, Tamaño de instalación: 6, Tipo de protección: IP65, en estado conectado, Carcasa básica, Enclavamiento lateral en la parte inferior, alto, Dimensiones de las entradas de cable: PG 29 |
| GTIN (EAN) | 4008190409845 | |
| Cantidad | 1 ST | |
| Tipo | HDC 40D SBU 2PG29G | Versión |
| Código | 1656840000 | HDC - cajas, Tamaño de instalación: 6, Tipo de protección: IP65, en estado conectado, Carcasa básica, Enclavamiento lateral en la parte inferior, alto, Dimensiones de las entradas de cable: PG 29 |
| GTIN (EAN) | 4008190409852 | |
| Cantidad | 1 ST | |
| Tipo | HDC 40D SBU 2M32G | Versión |
| Código | 1787110000 | HDC - cajas, Tamaño de instalación: 6, Tipo de protección: IP65, en estado conectado, Carcasa básica, Enclavamiento lateral en la parte inferior, alto, Dimensiones de las entradas de cable: M 32 |
| GTIN (EAN) | 4032248204458 | |
| Cantidad | 1 ST | |
| Tipo | HDC 40D SBU 2M25G | Versión |
| Código | 1787120000 | HDC - cajas, Tamaño de instalación: 6, Tipo de protección: IP65, en estado conectado, Carcasa básica, Enclavamiento lateral en la parte inferior, alto, Dimensiones de las entradas de cable: M 25 |
| GTIN (EAN) | 4032248204465 | |
| Cantidad | 1 ST | |
| Tipo | HDC 16B SBU 2M25G | Versión |
| Código | 1788240000 | HDC - cajas, Tamaño de instalación: 6, Tipo de protección: IP65, en estado conectado, Carcasa básica, Enclavamiento lateral en la parte inferior, Estándar, Dimensiones de las entradas de cable: M 25 |
| GTIN (EAN) | 4032248205776 | |
| Cantidad | 1 ST | |
| Tipo | HDC 16B SBU 1M25G | Versión |
| Código | 1899980000 | HDC - cajas, Tamaño de instalación: 6, Tipo de protección: IP65, en estado conectado, Carcasa básica, Enclavamiento lateral en la parte inferior, Estándar, Dimensiones de las entradas de cable: M 25 |
| GTIN (EAN) | 4032248520718 | |
| Cantidad | 1 ST | |
| Tipo | HDC 40D SBU 1M25G | Versión |
| Código | 1902970000 | HDC - cajas, Tamaño de instalación: 6, Tipo de protección: IP65, en estado conectado, Carcasa básica, Enclavamiento lateral en la parte inferior, alto, Dimensiones de las entradas de cable: M 25 |
| GTIN (EAN) | 4032248592951 | |
| Cantidad | 1 ST | |
| Tipo | HDC 40D SBU 1M32G | Versión |
| Código | 1902990000 | HDC - cajas, Tamaño de instalación: 6, Tipo de protección: IP65, en estado conectado, Carcasa básica, Enclavamiento lateral en la parte inferior, alto, Dimensiones de las entradas de cable: M 32 |
| GTIN (EAN) | 4032248592968 | |
| Cantidad | 1 ST | |
| Tipo | HDC 16B SBU 1M25G N | Versión |
| Código | 2560740000 | HDC - cajas, Tamaño de instalación: 6, Tipo de protección: IP65, en estado conectado, Carcasa básica, Enclavamiento lateral en la parte inferior, Estándar, Dimensiones de las entradas de cable: M 25 |
| GTIN (EAN) | 4050118673234 | |
| Cantidad | 1 ST | |
| Tipo | HDC 40D SBU 1PG29G N | Versión |
| Código | 2560770000 | HDC - cajas, Tamaño de instalación: 6, Tipo de protección: IP65, en estado conectado, Carcasa básica, Enclavamiento lateral en la parte inferior, alto, Dimensiones de las entradas de cable: PG 21 |
| GTIN (EAN) | 4050118893595 | |
| Cantidad | 1 ST | |
| Tipo | HDC 16B SBU 2M25G N | Versión |
| Código | 2560930000 | HDC - cajas, Tamaño de instalación: 6, Tipo de protección: IP65, en estado conectado, Carcasa básica, Enclavamiento lateral en la parte inferior, Estándar, Dimensiones de las entradas de cable: M 25 |
| GTIN (EAN) | 4050118673531 | |
| Cantidad | 1 ST | |
| Tipo | HDC 16B SBU 1PG21G N | Versión |
| Código | 2560940000 | HDC - cajas, Tamaño de instalación: 6, Tipo de protección: IP65, en estado conectado, Carcasa básica, Enclavamiento lateral en la parte inferior, Estándar, Dimensiones de las entradas de cable: PG 21 |
| GTIN (EAN) | 4050118676716 | |
| Cantidad | 1 ST | |

CH-HIAC-HIAD-06-0500-AC

Weidmüller Interface GmbH & Co. KG
Klingenbergstraße 26
D-32758 Detmold
Germany

www.weidmueller.com

Accesorios

| | | |
|------------|----------------------------|---|
| Tipo | HDC 16B SBU 2PG21G N | Versión |
| Código | 2560950000 | HDC - cajas, Tamaño de instalación: 6, Tipo de protección: IP65, en estado conectado, Carcasa básica, Enclavamiento lateral en la parte inferior, Estándar, Dimensiones de las entradas de cable: PG 21 |
| GTIN (EAN) | 4050118676921 | |
| Cantidad | 1 ST | |
| Tipo | HDC 40D SBU 2M25G N | Versión |
| Código | 2561020000 | HDC - cajas, Tamaño de instalación: 6, Tipo de protección: IP65, en estado conectado, Carcasa básica, Enclavamiento lateral en la parte inferior, alto, Dimensiones de las entradas de cable: PG 21 |
| GTIN (EAN) | 4050118676914 | |
| Cantidad | 1 ST | |
| Tipo | HDC 40D SBU 1M32G N | Versión |
| Código | 2561030000 | HDC - cajas, Tamaño de instalación: 6, Tipo de protección: IP65, en estado conectado, Carcasa básica, Enclavamiento lateral en la parte inferior, alto, Dimensiones de las entradas de cable: PG 21 |
| GTIN (EAN) | 4050118676464 | |
| Cantidad | 1 ST | |
| Tipo | HDC 40D SBU 2M32G N | Versión |
| Código | 2561040000 | HDC - cajas, Tamaño de instalación: 6, Tipo de protección: IP65, en estado conectado, Carcasa básica, Enclavamiento lateral en la parte inferior, alto, Dimensiones de las entradas de cable: PG 21 |
| GTIN (EAN) | 4050118676457 | |
| Cantidad | 1 ST | |