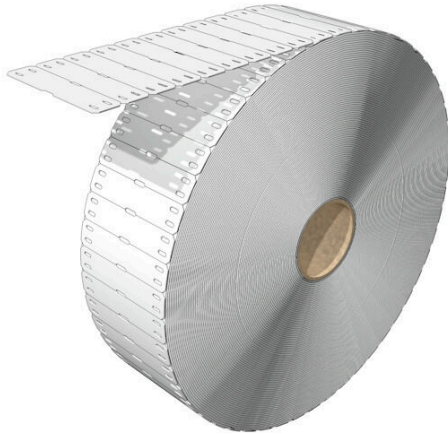


## SFX 11/60 MM BP WS

**Weidmüller Interface GmbH & Co. KG**  
Klingenbergstraße 26  
D-32758 Detmold  
Germany

[www.weidmueller.com](http://www.weidmueller.com)



### Alta flexibilidad: SFX

Los señalizadores SFX son la opción preferida para la señalización de cables si se opta por las clásicas abrazaderas. Los cables no siempre forman una línea recta. El material utilizado en los señalizadores SFX hace frente a este problema con poliuretano altamente flexible. El señalizador sigue cada curva del cable y se engancha con gran facilidad.

### Datos generales para pedido

Versión	SlimFix, Señalizadores para cables y conductores, 7 - 40 mm, 60 x 13 mm, blanco
Código	<a href="#">2712110000</a>
Tipo	SFX 11/60 MM BP WS
GTIN (EAN)	4050118749823
Cantidad	6000 Pieza

## SFX 11/60 MM BP WS

**Weidmüller Interface GmbH & Co. KG**  
 Klingenbergstraße 26  
 D-32758 Detmold  
 Germany

www.weidmueller.com

## Datos técnicos

### Homologaciones

ROHS Conformidad

### Dimensiones y pesos

Profundidad	0.6 mm	Profundidad (pulgadas)	0.0236 inch
Altura	60 mm	Altura (pulgadas)	2.3622 inch
Anchura	13 mm	Anchura (pulgadas)	0.5118 inch
Peso neto	0.55 g		

### Temperaturas

Gama de temperaturas de servicio -40...90 °C

### Conformidad medioambiental del producto

Estado de cumplimiento de la directiva RoHS Conforme sin exención  
 REACH SVHC Sin SVHC por encima del 0,1 % en peso

### Datos generales

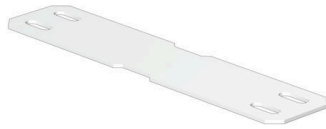
Tipo de impresión	sin imprimir	Versión	libre de halógenos
Anchura	13 mm	Grado inflamabilidad según UL 94	HB
Gama de temperaturas de servicio, max.	90 °C	Gama de temperaturas de servicio, min.	-40 °C
Color	blanco	Halógenos	No
Material básico	Poliuretano	Caracteres impresos	sin
Tamaño del campo para rotulación	44 x 10.5 mm	Impresora compatible	<a href="#">THM MULTIMARK</a> , <a href="#">THM MULTIMARK PLUS</a>
Gama de temperaturas de servicio	-40...90 °C	Unidades por rollo	1000

### Señalizador para cables y conductores

Halógenos	No	Sección de conexión del conductor, max.	500 mm <sup>2</sup>
Sección de conexión del conductor, min.	16 mm <sup>2</sup>	Diámetro externo del conductor, max.	40 mm
Diámetro externo del conductor, min.	7 mm	Anchura de campo de texto	44 mm
Paso de abrazadera	Plano	Altura de campo de texto	10.5 mm
diámetro externo del conductor	7 - 40 mm	Abrazadera adecuada	Plástico
Sección de conexión del conductor	16 - 500 mm <sup>2</sup>		

### Clasificaciones

ETIM 8.0	EC001530	ETIM 9.0	EC001530
ETIM 10.0	EC001530	ECLASS 14.0	27-28-11-02
ECLASS 15.0	27-28-11-02		



## SFX 11/60 MM BP WS

**Weidmüller Interface GmbH & Co. KG**  
Klingenbergstraße 26  
D-32758 Detmold  
Germany

[www.weidmueller.com](http://www.weidmueller.com)

## Accesorios

### Cintas de color

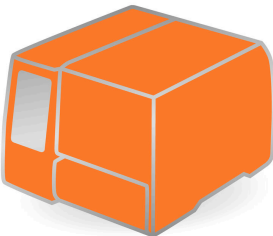


Impresora THM: esta impresora ofrece una gran calidad de impresión gracias a la técnica de termotransferencia. Los diferentes materiales y el sistema de impresión de Windows de manejo sencillo optimizan todas las necesidades de señalización.

### Datos generales para pedido

Tipo	RIBBON MM 76/360 SW	Versión	
Código	<a href="#">2005080000</a>	Ink ribbon	
GTIN (EAN)	4050118389951		
Cantidad	1 ST		
Tipo	RIBBON MM 110/360 SW	Versión	
Código	<a href="#">2005070000</a>	Ink ribbon	
GTIN (EAN)	4050118390049		
Cantidad	1 ST		

### THM MULTIMARK



Impresora THM: esta impresora ofrece una gran calidad de impresión gracias a la técnica de termotransferencia. Los diferentes materiales y el sistema de impresión de Windows de manejo sencillo optimizan todas las necesidades de señalización.

### Datos generales para pedido

Tipo	THM MMP EXT.RH	Versión	
Código	<a href="#">1302920000</a>		
GTIN (EAN)	4050118102307		
Cantidad	1 ST		