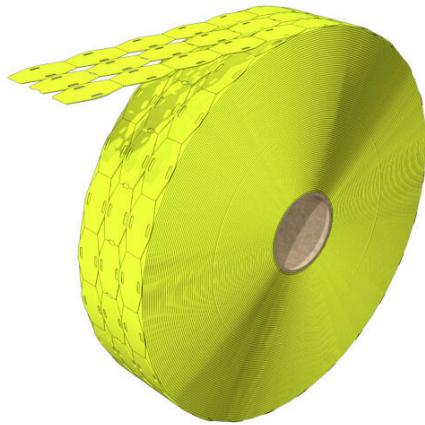


SFX 9/24 MM BP GE

Weidmüller Interface GmbH & Co. KG
Klingenbergstraße 26
D-32758 Detmold
Germany

www.weidmueller.com



Alta flexibilidad: SFX

Los señalizadores SFX son la opción preferida para la señalización de cables si se opta por las clásicas abrazaderas. Los cables no siempre forman una línea recta. El material utilizado en los señalizadores SFX hace frente a este problema con poliuretano altamente flexible. El señalizador sigue cada curva del cable y se engancha con gran facilidad.

Datos generales para pedido

| | |
|------------|---|
| Versión | SlimFix, Señalizadores para cables y conductores, 7 - 40 mm, 26 x 15 mm, amarillo |
| Código | 2712100000 |
| Tipo | SFX 9/24 MM BP GE |
| GTIN (EAN) | 4050118749830 |
| Cantidad | 9000 Pieza |

Datos técnicos

Homologaciones

ROHS Conformidad

Dimensiones y pesos

| | | | |
|-------------|--------|------------------------|-------------|
| Profundidad | 0.6 mm | Profundidad (pulgadas) | 0.0236 inch |
| Altura | 26 mm | Altura (pulgadas) | 1.0236 inch |
| Anchura | 15 mm | Anchura (pulgadas) | 0.5906 inch |
| Peso neto | 0.21 g | | |

Temperaturas

Gama de temperaturas de servicio -40...90 °C

Conformidad medioambiental del producto

Estado de cumplimiento de la directiva RoHS Conforme sin exención
 REACH SVHC Sin SVHC por encima del 0,1 % en peso

Datos generales

| | | | |
|--|--------------|--|--|
| Tipo de impresión | sin imprimir | Versión | libre de halógenos |
| Anchura | 15 mm | Grado inflamabilidad según UL 94 | HB |
| Gama de temperaturas de servicio, max. | 90 °C | Gama de temperaturas de servicio, min. | -40 °C |
| Color | amarillo | Halógenos | No |
| Material básico | Poliuretano | Caracteres impresos | sin |
| Tamaño del campo para rotulación | 23.5 x 9 mm | Impresora compatible | THM MULTIMARK , THM MULTIMARK PLUS |
| Gama de temperaturas de servicio | -40...90 °C | Unidades por rollo | 1000 |

Señalizador para cables y conductores

| | | | |
|---|--------------------------|---|---------------------|
| Halógenos | No | Sección de conexión del conductor, max. | 500 mm ² |
| Sección de conexión del conductor, min. | 16 mm ² | Diámetro externo del conductor, max. | 40 mm |
| Diámetro externo del conductor, min. | 7 mm | Anchura de campo de texto | 9 mm |
| Paso de abrazadera | Plano | Altura de campo de texto | 23.5 mm |
| diámetro externo del conductor | 7 - 40 mm | Abrazadera adecuada | Plástico |
| Sección de conexión del conductor | 16 - 500 mm ² | | |

Clasificaciones

| | | | |
|-------------|-------------|-------------|-------------|
| ETIM 8.0 | EC001530 | ETIM 9.0 | EC001530 |
| ETIM 10.0 | EC001530 | ECLASS 14.0 | 27-28-11-02 |
| ECLASS 15.0 | 27-28-11-02 | | |

Dibujos



SFX 9/24 MM BP GE

Weidmüller Interface GmbH & Co. KG
Klingenbergstraße 26
D-32758 Detmold
Germany

www.weidmueller.com

Accesorios

Cintas de color

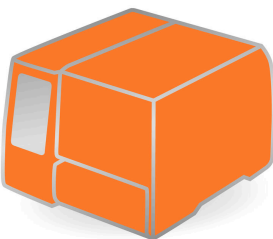


Impresora THM: esta impresora ofrece una gran calidad de impresión gracias a la técnica de termotransferencia. Los diferentes materiales y el sistema de impresión de Windows de manejo sencillo optimizan todas las necesidades de señalización.

Datos generales para pedido

| | | | |
|------------|----------------------------|------------|--|
| Tipo | RIBBON MM 76/360 SW | Versión | |
| Código | 2005080000 | Ink ribbon | |
| GTIN (EAN) | 4050118389951 | | |
| Cantidad | 1 ST | | |
| Tipo | RIBBON MM 110/360 SW | Versión | |
| Código | 2005070000 | Ink ribbon | |
| GTIN (EAN) | 4050118390049 | | |
| Cantidad | 1 ST | | |

THM MULTIMARK



Impresora THM: esta impresora ofrece una gran calidad de impresión gracias a la técnica de termotransferencia. Los diferentes materiales y el sistema de impresión de Windows de manejo sencillo optimizan todas las necesidades de señalización.

Datos generales para pedido

| | | | |
|------------|----------------------------|---------|--|
| Tipo | THM MMP EXT.RH | Versión | |
| Código | 1302920000 | | |
| GTIN (EAN) | 4050118102307 | | |
| Cantidad | 1 ST | | |