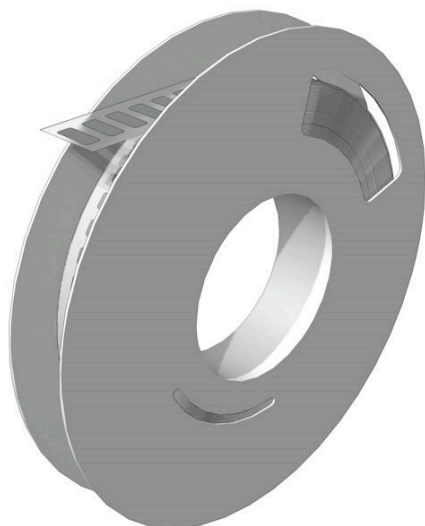


ESG-LP 6/15 MM SI

Weidmüller Interface GmbH & Co. KG
Klingenbergstraße 26
D-32758 Detmold
Germany

www.weidmueller.com



Larga vida útil garantizada: ESG

Las etiquetas de múltiples colores y formatos disponen de una potente capa de adhesivo que garantiza la mayor adherencia posible a la superficie. El poliéster de doble capa permite que el material de la base sea muy fino y extremadamente resistente a la rotura.

Ventajas de MultiMark

- “Distintos materiales para diferentes requisitos”
- Posibilidad de uso con equipos de diferentes fabricantes
- Señalizadores de equipos con un diseño familiar

Datos generales para pedido

Versión	ESG, Señalizadores de dispositivos, 6 x 15 mm, plata
Código	2711860000
Tipo	ESG-LP 6/15 MM SI
GTIN (EAN)	4050118750072
Cantidad	24000 Pieza

ESG-LP 6/15 MM SI

Weidmüller Interface GmbH & Co. KG

Klingenbergstraße 26

D-32758 Detmold

Germany

www.weidmueller.com

Datos técnicos

Homologaciones

ROHS	Conformidad
------	-------------

Dimensiones y pesos

Profundidad	0.05 mm	Profundidad (pulgadas)	0.002 inch
Altura	6 mm	Altura (pulgadas)	0.2362 inch
Anchura	15 mm	Anchura (pulgadas)	0.5906 inch
Peso neto	0.02 g		

Temperaturas

Gama de temperaturas de servicio	-40...150 °C
----------------------------------	--------------

Conformidad medioambiental del producto

Estado de cumplimiento de la directiva RoHS	Conforme sin exención
REACH SVHC	Sin SVHC por encima del 0,1 % en peso

Datos generales

Adhesivos	Adhesivo de acrilato	Versión	autoadhesivo, libre de halógenos
Anchura	15 mm	Grado inflamabilidad según UL 94	V-0
Gama de temperaturas de servicio, max.	150 °C	Gama de temperaturas de servicio, min.	-40 °C
Color	plata	Halógenos	No
Material básico	Poliéster	Caracteres impresos	sin
Tamaño del campo para rotulación	6 x 15 mm	Homologación según UL 969	Sí
Impresora compatible	THM MULTIMARK LPC	Gama de temperaturas de servicio	-40...150 °C

Señalizadores de dispositivos

Halógenos	No
-----------	----

Clasificaciones

ETIM 8.0	EC001288	ETIM 9.0	EC001288
ETIM 10.0	EC001288	ECLASS 14.0	27-28-11-04
ECLASS 15.0	27-28-11-04		

Dibujos



Accesorios

Cintas de color



Impresora THM: esta impresora ofrece una gran calidad de impresión gracias a la técnica de termotransferencia. Los diferentes materiales y el sistema de impresión de Windows de manejo sencillo optimizan todas las necesidades de señalización.

Datos generales para pedido

Tipo	RIBBON MM-TB 25/360 SW	Versión	
Código	2005090000	Ink ribbon	
GTIN (EAN)	4050118390216		
Cantidad	1 ST		

THM MULTIMARK



Impresora THM: esta impresora ofrece una gran calidad de impresión gracias a la técnica de termotransferencia. Los diferentes materiales y el sistema de impresión de Windows de manejo sencillo optimizan todas las necesidades de señalización.

Datos generales para pedido

Tipo	THM MMP EXT.RH	Versión	
Código	1302920000		
GTIN (EAN)	4050118102307		
Cantidad	1 ST		