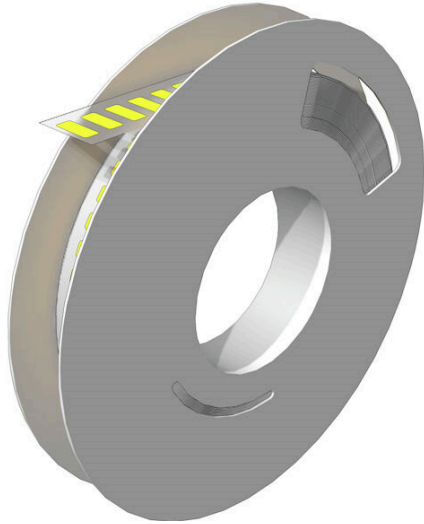


ESG-LP 6/15 MM GE

Weidmüller Interface GmbH & Co. KG
Klingenbergstraße 26
D-32758 Detmold
Germany

www.weidmueller.com



Datos generales para pedido

Versión	ESG, Señalizadores de dispositivos, 6 x 15 mm, amarillo
Código	2711850000
Tipo	ESG-LP 6/15 MM GE
GTIN (EAN)	4050118750089
Cantidad	24000 Pieza

Datos técnicos

Homologaciones

ROHS Conformidad

Dimensiones y pesos

Profundidad	0.05 mm	Profundidad (pulgadas)	0.002 inch
Altura	6 mm	Altura (pulgadas)	0.2362 inch
Anchura	15 mm	Anchura (pulgadas)	0.5906 inch
Peso neto	0.02 g		

Temperaturas

Gama de temperaturas de servicio -40...150 °C

Conformidad medioambiental del producto

Estado de cumplimiento de la directiva RoHS Conforme sin exención
 REACH SVHC Sin SVHC por encima del 0,1 % en peso

Datos generales

Adhesivos	Adhesivo de acrilato	Versión	autoadhesivo, libre de halógenos
Anchura	15 mm	Grado inflamabilidad según UL 94	V-0
Gama de temperaturas de servicio, max.	150 °C	Gama de temperaturas de servicio, min.	-40 °C
Color	amarillo	Halógenos	No
Material básico	Poliéster	Caracteres impresos	sin
Tamaño del campo para rotulación	6 x 15 mm	Homologación según UL 969	Sí
Impresora compatible	THM MULTIMARK LPC	Gama de temperaturas de servicio	-40...150 °C

Señalizadores de dispositivos

Halógenos No

Clasificaciones

ETIM 8.0	EC001288	ETIM 9.0	EC001288
ETIM 10.0	EC001288	ECLASS 14.0	27-28-11-04
ECLASS 15.0	27-28-11-04		

Dibujos



ESG-LP 6/15 MM GE

Weidmüller Interface GmbH & Co. KG
Klingenbergstraße 26
D-32758 Detmold
Germany

www.weidmueller.com

Accesorios

Cintas de color



Impresora THM: esta impresora ofrece una gran calidad de impresión gracias a la técnica de termotransferencia. Los diferentes materiales y el sistema de impresión de Windows de manejo sencillo optimizan todas las necesidades de señalización.

Datos generales para pedido

Tipo	RIBBON MM-TB 25/360 SW	Versión	
Código	2005090000	Cinta de color	
GTIN (EAN)	4050118390216		
Cantidad	1 ST		

THM MULTIMARK



Impresora THM: esta impresora ofrece una gran calidad de impresión gracias a la técnica de termotransferencia. Los diferentes materiales y el sistema de impresión de Windows de manejo sencillo optimizan todas las necesidades de señalización.

Datos generales para pedido

Tipo	THM MMP EXT.RH	Versión	
Código	1302920000		
GTIN (EAN)	4050118102307		
Cantidad	1 ST		