

## LL TTB 6/2 RD

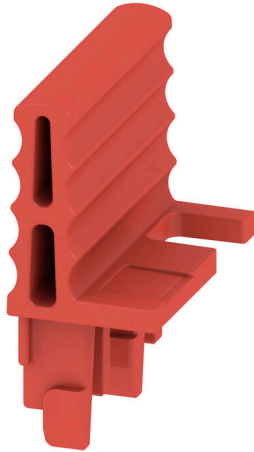
**Weidmüller Interface GmbH & Co. KG**

Klingenbergstraße 26

D-32758 Detmold

Germany

[www.weidmueller.com](http://www.weidmueller.com)



Los numerosos accesorios de la gama Klippon® Connect TTB están perfectamente adaptados entre sí hasta el más mínimo detalle. Esto facilita el montaje al tiempo que se cumplen las normas exigidas. Todos los componentes relacionados con el funcionamiento y la seguridad están conectados de forma cautiva al borne. Esto aumenta la fiabilidad de los circuitos de los transformadores de corriente y tensión durante los trabajos de instalación y mantenimiento.

### Datos generales para pedido

|            |                              |
|------------|------------------------------|
| Versión    | Palanca antiencastre (borne) |
| Código     | <a href="#">2710340000</a>   |
| Tipo       | LL TTB 6/2 RD                |
| GTIN (EAN) | 4050118848281                |
| Cantidad   | 50 Pieza                     |

**Datos técnicos****Homologaciones**

ROHS Conformidad

**Dimensiones y pesos**

|             |         |                        |             |
|-------------|---------|------------------------|-------------|
| Profundidad | 8.2 mm  | Profundidad (pulgadas) | 0.3228 inch |
| Altura      | 19.7 mm | Altura (pulgadas)      | 0.7756 inch |
| Anchura     | 15.7 mm | Anchura (pulgadas)     | 0.6181 inch |
| Peso neto   | 0.91 g  |                        |             |

**Temperaturas**

|   |                |   |                |
|---|----------------|---|----------------|
| Temperatura de almacenamiento           | -25 °C...55 °C | Temperatura ambiente                    | -60 °C...85 °C |
| Temperatura permanente de trabajo, min. | -60 °C         | Temperatura permanente de trabajo, max. | 130 °C         |

**Conformidad medioambiental del producto**

|   |                                       |
|---|---------------------------------------|
| Estado de cumplimiento de la directiva RoHS | Conforme sin exención                 |
| REACH SVHC                                  | Sin SVHC por encima del 0,1 % en peso |

**Datos del material**

|                                  |       |       |      |
|----------------------------------|-------|-------|------|
| Material básico                  | Wemid | Color | rojo |
| Grado inflamabilidad según UL 94 | V-0   |       |      |

**Clasificaciones**

|             |             |             |             |
|-------------|-------------|-------------|-------------|
| ETIM 8.0    | EC002848    | ETIM 9.0    | EC002848    |
| ETIM 10.0   | EC002848    | ECLASS 14.0 | 27-25-03-90 |
| ECLASS 15.0 | 27-25-03-90 |             |             |

**Dibujos**

