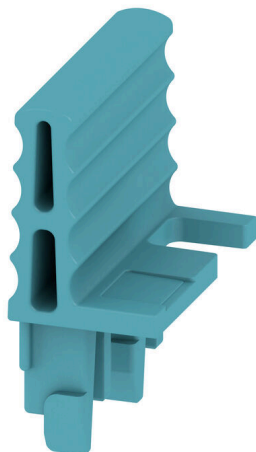


## LL TTB 6/2 BL

**Weidmüller Interface GmbH & Co. KG**  
Klingenbergstraße 26  
D-32758 Detmold  
Germany

[www.weidmueller.com](http://www.weidmueller.com)



Los numerosos accesorios de la gama Klippon® Connect TTB están perfectamente adaptados entre sí hasta el más mínimo detalle. Esto facilita el montaje al tiempo que se cumplen las normas exigidas. Todos los componentes relacionados con el funcionamiento y la seguridad están conectados de forma cautiva al borne. Esto aumenta la fiabilidad de los circuitos de los transformadores de corriente y tensión durante los trabajos de instalación y mantenimiento.

### Datos generales para pedido

Versión	Palanca antiencastre (borne)
Código	<a href="#">2710310000</a>
Tipo	LL TTB 6/2 BL
GTIN (EAN)	4050118848250
Cantidad	50 Pieza

**Datos técnicos****Homologaciones**

ROHS Conformidad

**Dimensiones y pesos**

Profundidad	8.2 mm	Profundidad (pulgadas)	0.3228 inch
Altura	19.7 mm	Altura (pulgadas)	0.7756 inch
Anchura	15.7 mm	Anchura (pulgadas)	0.6181 inch
Peso neto	0.91 g		

**Temperaturas**

Temperatura de almacenamiento	-25 °C...55 °C	Temperatura ambiente	-60 °C...85 °C
Temperatura permanente de trabajo, min.	-60 °C	Temperatura permanente de trabajo, max.	130 °C

**Conformidad medioambiental del producto**

Estado de cumplimiento de la directiva RoHS	Conforme sin exención
REACH SVHC	Sin SVHC por encima del 0,1 % en peso

**Datos del material**

Material básico	Wemid	Color	azul
Grado inflamabilidad según UL 94	V-0		

**Clasificaciones**

ETIM 8.0	EC002848	ETIM 9.0	EC002848
ETIM 10.0	EC002848	ECLASS 14.0	27-25-03-90
ECLASS 15.0	27-25-03-90		

**Dibujos**

