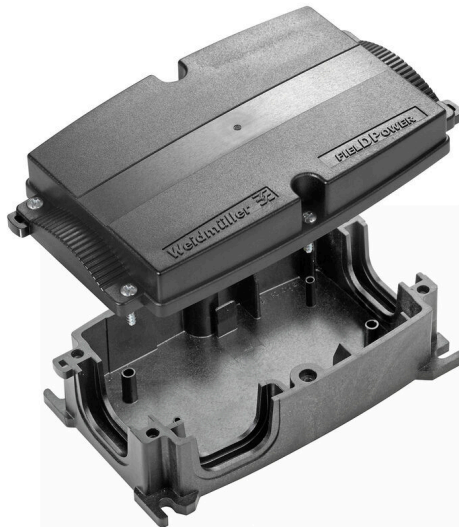


## FP ENC BSBS 67 1M

**Weidmüller Interface GmbH & Co. KG**  
Klingenbergstraße 26  
D-32758 Detmold  
Germany

www.weidmueller.com



Las carcasas FieldPower® son muy robustas y cumplen las exigencias del índice de inflamabilidad máxima 5VA según UL.

- El módulo de carril TS 35 PT6 y la unidad de contacto PT6 se insertan fácilmente.
- Las juntas plegables también son compatibles con cables confeccionados.
- Las variantes de tapa alta permiten la instalación de dispositivos.

Para las juntas de cables véase el capítulo de accesorios.

### Datos generales para pedido

|            |  |
|------------|--|
| Versión    | Cajas FieldPower®, 181 mm, 104 mm, 67 mm, IP65, en estado completo, policarbonato reforzado con fibra de vidrio, negro |
| Código     | <a href="#">2703910000</a>   |
| Tipo       | FP ENC BSBS 67 1M  |
| GTIN (EAN) | 4064675266679  |
| Cantidad   | 1 Pieza  |

## Datos técnicos

### Homologaciones

Homologaciones



|                            |                              |
|----------------------------|------------------------------|
| ROHS                       | Conformidad                  |
| UL File Number Search      | <a href="#">Sitio web UL</a> |
| N.º de certificado (cULus) | E256877                      |

### Dimensiones y pesos

|             |          |                        |             |
|-------------|----------|------------------------|-------------|
| Profundidad | 67 mm    | Profundidad (pulgadas) | 2.6378 inch |
| Altura      | 181 mm   | Altura (pulgadas)      | 7.126 inch  |
| Anchura     | 104 mm   | Anchura (pulgadas)     | 4.0945 inch |
| Peso neto   | 343.87 g |                        |             |

### Temperaturas

|                               |                |                         |                |
|-------------------------------|----------------|-------------------------|----------------|
| Temperatura de almacenamiento | -40 °C...85 °C | Temperatura de servicio | -40 °C...85 °C |
|-------------------------------|----------------|-------------------------|----------------|

### Conformidad medioambiental del producto

|   |  |
|---|--|
| Estado de cumplimiento de la directiva RoHS | Conforme sin exención                          |
| REACH SVHC                                  | Potassium perfluorobutane sulfonate 29420-49-3 |
| SCIP  | 5f19cd84-8946-4797-9386-3ac323b95c10           |

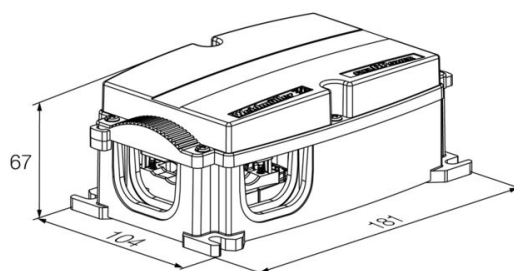
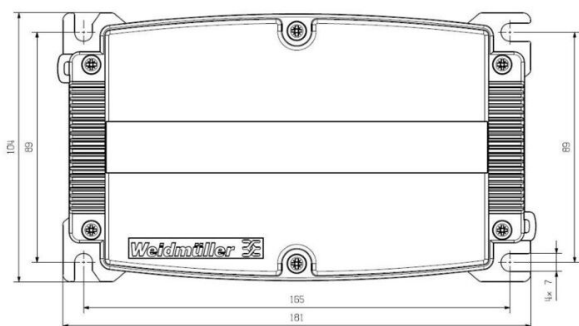
### Datos generales

|                                  |   |  |   |
|----------------------------------|---|--|---|
| Material de la carcasa           | policarbonato reforzado con fibra de vidrio | Silicona                                 | No  |
| Color                            | negro                                       | Tipo de protección                       | IP65, en estado completo                    |
| Grado inflamabilidad según UL 94 | 5VA   | Par de apriete para tornillos de la tapa | 2 Nm  |
| Fijación de la tapa              | Tornillos TX20                              | Tipo de montaje                          | Montaje del tornillo, Lengüetas de sujeción |
| Indicación de montaje            | Tornillos de la tapa incluidos              |  |   |

### Clasificaciones

|             |             |             |             |
|-------------|-------------|-------------|-------------|
| ETIM 8.0    | EC000261    | ETIM 9.0    | EC000261    |
| ETIM 10.0   | EC000261    | ECLASS 14.0 | 27-18-01-01 |
| ECLASS 15.0 | 27-18-01-01 |             |             |

Plantilla de taladrado



### Juntas



Las soluciones de cableado inteligentes permiten ahorrar tiempo y dinero.

El sistema modular FieldPower® contiene la solución adecuada para cada tarea de cableado.

Aislamientos plegables para el uso de cables prefabricados

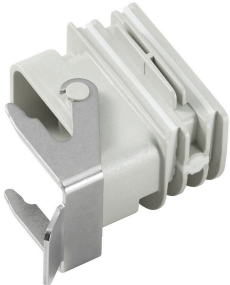
Aislamientos disponibles con tuercas de conexión M16 y M20 Posibilidad de integrar dispositivos de operación y señalización en el aislamiento

### Datos generales para pedido

|            |                            |   |
|------------|----------------------------|---|
| Tipo       | DG D0 PT6                  | Versión   |
| Código     | <a href="#">4323240000</a> | Aplicación del cierre Field Power®, Junta en blanco, IP65, con la caja correspondiente, EPDM                                  |
| GTIN (EAN) | 4032248641246              |   |
| Cantidad   | 10 ST                      |   |
| Tipo       | DG M16 PT6                 | Versión   |
| Código     | <a href="#">2545540000</a> | Aplicación del cierre Field Power®, Junta con rosca de conexión, IP65, con la caja correspondiente, EPDM                      |
| GTIN (EAN) | 4050118555523              |   |
| Cantidad   | 1 ST                       |   |
| Tipo       | DG M20 PT6                 | Versión   |
| Código     | <a href="#">2545550000</a> | Aplicación del cierre Field Power®, Junta con rosca de conexión, IP65, con la caja correspondiente, EPDM                      |
| GTIN (EAN) | 4050118555530              |   |
| Cantidad   | 1 ST                       |   |
| Tipo       | RKDG 2XD8.5 WG PT6         | Versión   |
| Código     | <a href="#">1114530000</a> | Aplicación del cierre Field Power®, Junta, IP54, con la caja correspondiente, EPDM  |
| GTIN (EAN) | 4032248892624              |   |
| Cantidad   | 10 ST                      |   |
| Tipo       | RKDG D11 PT6               | Versión   |
| Código     | <a href="#">4323210000</a> | Aplicación del cierre Field Power®, Junta plegable, IP65 con carcasa correspondiente, IP65, con la caja correspondiente, EPDM |
| GTIN (EAN) | 4032248641215              |   |
| Cantidad   | 10 ST                      |   |
| Tipo       | RKDG D13 PT6               | Versión   |
| Código     | <a href="#">4323230000</a> | Aplicación del cierre Field Power®, Junta plegable, IP65 con carcasa correspondiente, IP65, con la caja correspondiente, EPDM |
| GTIN (EAN) | 4032248641239              |   |
| Cantidad   | 10 ST                      |   |
| Tipo       | RKDG D15 PT6               | Versión   |
| Código     | <a href="#">4323220000</a> | Aplicación del cierre Field Power®, Junta plegable, IP65 con carcasa correspondiente, IP65, con la caja correspondiente, EPDM |
| GTIN (EAN) | 4032248641222              |   |
| Cantidad   | 10 ST                      |   |
| Tipo       | RKDG D17 PT6               | Versión   |
| Código     | <a href="#">4324010000</a> | Aplicación del cierre Field Power®, Junta plegable, IP65 con carcasa correspondiente, IP65, con la caja correspondiente, EPDM |
| GTIN (EAN) | 4032248641284              |   |
| Cantidad   | 10 ST                      |   |
| Tipo       | RKDG D18 WG PT6            | Versión   |
| Código     | <a href="#">2491870000</a> | Aplicación del cierre Field Power®, Junta, IP54, con la caja correspondiente, EPDM  |
| GTIN (EAN) | 4050118501537              |   |
| Cantidad   | 10 ST                      |   |
| Tipo       | RKDG D9 PT6                | Versión   |
| Código     | <a href="#">4329610000</a> | Aplicación del cierre Field Power®, Junta plegable, IP65 con carcasa correspondiente, IP65, con la caja correspondiente, EPDM |
| GTIN (EAN) | 4032248668687              |   |
| Cantidad   | 10 ST                      |   |

## Accesorios

### Adaptadores

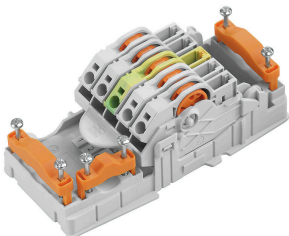


Adaptador HQ para FieldPower®  
 Montaje sin herramientas como un aislamiento de cable FieldPower  
 Ideal para los insertos de conector HQ 4/2, HQ 8 y HQ 17  
 Cubierta de protección enclavable opcional (protección frente a reencendido, conforme a EN 60204-1)

### Datos generales para pedido

|            |                            |   |
|------------|----------------------------|---|
| Tipo       | BG ARGH HQP ALU PT6        | Versión   |
| Código     | <a href="#">1532200000</a> | Adaptador, Aplicación del cierre Field Power®, Adaptador HQ, IP65,  |
| GTIN (EAN) | 4050118337433              | con la caja correspondiente, Policarbonato de fibra de vidrio duro, |
| Cantidad   | 1 ST                       | Enclavable: No  |
| Tipo       | BG ARGH HQP ALU PT6 CS     | Versión   |
| Código     | <a href="#">1532210000</a> | Adaptador, Aplicación del cierre Field Power®, Adaptador HQ, IP65,  |
| GTIN (EAN) | 4050118337600              | con la caja correspondiente, Policarbonato de fibra de vidrio duro, |
| Cantidad   | 1 ST                       | Enclavable: Sí  |

### AC/DC



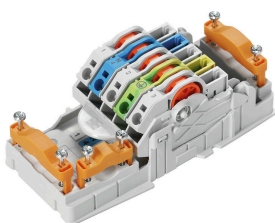
Distribución de energía con conductores sin cortar con secciones de entre 1,5 y 6 mm<sup>2</sup>.  
 Alimentación / derivación en T con conexión PUSH IN de 0,5 a 10 mm<sup>2</sup> y/o conexión enchufable de 0,5 a 4 mm<sup>2</sup>.  
 Los señalizadores de colores permiten una clara diferenciación de cables.

- Fuente de alimentación
- Distribución de energía
- Derivación de energía

### Datos generales para pedido

|            |                            |  |
|------------|----------------------------|--|
| Tipo       | PT6 230/BUS                | Versión  |
| Código     | <a href="#">1269960000</a> | Elemento de contacto FieldPower®, AC/DC, IP20, Conexión de       |
| GTIN (EAN) | 4050118058239              | bornes por desplazamiento del aislante (IDC), PUSH IN, Número de |
| Cantidad   | 1 ST                       | polos : 5  |

### AC



Distribución de energía con conductores sin cortar con secciones de entre 1,5 y 6 mm<sup>2</sup>.  
 Alimentación / derivación en T con conexión PUSH IN de 0,5 a 10 mm<sup>2</sup> y/o conexión enchufable de 0,5 a 4 mm<sup>2</sup>.  
 Los señalizadores de colores permiten una clara diferenciación de cables.

- Fuente de alimentación
- Distribución de energía
- Derivación de energía

## FP ENC BSBS 67 1M

**Weidmüller Interface GmbH & Co. KG**  
 Klingenbergstraße 26  
 D-32758 Detmold  
 Germany

www.weidmueller.com

## Accesorios

### Datos generales para pedido

|            |                            |   |
|------------|----------------------------|---|
| Tipo       | PT6                        | Versión   |
| Código     | <a href="#">1957620000</a> | Elemento de contacto FieldPower®, AC, IP20, Conexión de bornes      |
| GTIN (EAN) | 4032248642489              | por desplazamiento del aislante (IDC), PUSH IN, Número de polos : 5 |
| Cantidad   | 1 ST                       |   |

### AC/DC



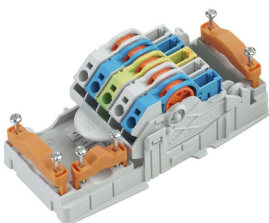
Distribución de energía con conductores sin cortar con secciones de entre 1,5 y 6 mm<sup>2</sup>.  
 Alimentación / derivación en T con conexión PUSH IN de 0,5 a 10 mm<sup>2</sup> y/o conexión enchufable de 0,5 a 4 mm<sup>2</sup>.  
 Los señalizadores de colores permiten una clara diferenciación de cables.

- Fuente de alimentación
- Distribución de energía
- Derivación de energía

### Datos generales para pedido

|            |                            |   |
|------------|----------------------------|---|
| Tipo       | PT6 DC 1/2/PE/3/4          | Versión   |
| Código     | <a href="#">1534930000</a> | Elemento de contacto FieldPower®, DC, IP20, Conexión de bornes      |
| GTIN (EAN) | 4050118338775              | por desplazamiento del aislante (IDC), PUSH IN, Número de polos : 5 |
| Cantidad   | 1 ST                       |   |

### DC



Distribución de energía con conductores sin cortar con secciones de entre 1,5 y 6 mm<sup>2</sup>.  
 Alimentación / derivación en T con conexión PUSH IN de 0,5 a 10 mm<sup>2</sup> y/o conexión enchufable de 0,5 a 4 mm<sup>2</sup>.  
 Los señalizadores de colores permiten una clara diferenciación de cables.

- Fuente de alimentación
- Distribución de energía
- Derivación de energía

### Datos generales para pedido

|            |                            |   |
|------------|----------------------------|---|
| Tipo       | PT6 DC                     | Versión   |
| Código     | <a href="#">1126840000</a> | Elemento de contacto FieldPower®, DC, IP20, Conexión de bornes      |
| GTIN (EAN) | 4032248908462              | por desplazamiento del aislante (IDC), PUSH IN, Número de polos : 5 |
| Cantidad   | 1 ST                       |   |

## FP ENC BSBS 67 1M

**Weidmüller Interface GmbH & Co. KG**  
Klingenbergstraße 26  
D-32758 Detmold  
Germany

[www.weidmueller.com](http://www.weidmueller.com)

## Accesorios

### Guías de montaje para bases de caja



Amplia gama de accesorios para las cajas FieldPower®. Aislamientos de cables, guías de montaje, elementos de enclavamiento y mucho más.

### Datos generales para pedido

|            |                            |   |  |
|------------|----------------------------|---|--|
| Tipo       | TS 35 PT6                  | Versión   |  |
| Código     | <a href="#">1170690000</a> | Guía de montaje Field Power®, Acero, cincado, 54 mm, para pieza |  |
| GTIN (EAN) | 4032248962532              | base  |  |
| Cantidad   | 10 ST                      |   |  |

### DMS PRO



El diseño ergonómico de los destornilladores dinamométricos de Weidmüller los convierte en herramientas ideales para trabajar con una sola mano. Garantizan un trabajo cómodo en todas las orientaciones de montaje. Además, cuentan con una limitación automática del par de apriete y garantizan una alta precisión de repetición.

### Datos generales para pedido

|            |                            |               |  |
|------------|----------------------------|---------------|--|
| Tipo       | DMS PRO                    | Versión       |  |
| Código     | <a href="#">1479120000</a> | Mounting tool |  |
| GTIN (EAN) | 4050118287011              |               |  |
| Cantidad   | 1 ST                       |               |  |

## Accesorios

### Puntas E 6,3 - Torx®



Las puntas de Weidmüller son productos estándar que destacan por su elevada calidad y rendimiento así como por la amplia oferta disponible. A través de un proceso de temple controlado por procesador, Weidmüller garantiza una elevada y duradera calidad de producto.

La alta calidad de los materiales empleados garantiza valores de par de apriete superiores a los establecidos por las correspondientes normas DIN:

- DIN 5261 para puntas de atornillar PH/PZ
- DIN 5263 para puntas de atornillado de pala plana
- Norma Camcar para puntas de atornillar TORX

Esto significa una larga duración de vida con elevados pares de apriete y, con ello, unas condiciones idóneas para trabajos estandarizados.

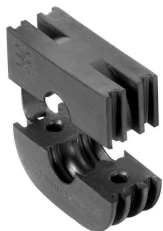
Ventajas del producto:

- Adecuado para todos los tipos de atornillado. Gracias a los favorables valores de dureza de 59-61 HRC se puede utilizar tanto para el uso manual como en máquina.
- Buena resistencia al desgaste y, con ello, larga duración de vida.
- Asiento óptimo en tornillos DIN garantizando así un desgaste mínimo y una óptima transmisión del par de apriete.
- Fabricación a partir de criterios profesionales de calidad conforme a las normas ISO para garantizar una alta calidad constante.

### Datos generales para pedido

|            |                            |                           |  |
|------------|----------------------------|---------------------------|--|
| Tipo       | BIT E6,3 T20 X 70          | Versión                   |  |
| Código     | <a href="#">2749010000</a> | Juego de destornilladores |  |
| GTIN (EAN) | 4050118895308              |                           |  |
| Cantidad   | 5 ST                       |                           |  |

### Juntas



Las soluciones de cableado inteligentes permiten ahorrar tiempo y dinero.

El sistema modular FieldPower® contiene la solución adecuada para cada tarea de cableado.

Aislamientos plegables para el uso de cables prefabricados

Aislamientos disponibles con tuercas de conexión M16 y M20 Posibilidad de integrar dispositivos de operación y señalización en el aislamiento

### Datos generales para pedido

|            |                            |  |  |
|------------|----------------------------|--|--|
| Tipo       | RKDG D24 WG PT6            | Versión  |  |
| Código     | <a href="#">1069060000</a> | Aplicación del cierre Field Power®, Junta, IP54, con la caja correspondiente, EPDM |  |
| GTIN (EAN) | 4032248827053              |  |  |
| Cantidad   | 10 ST                      |  |  |